

ヤンマー ディーゼル エンジン

2TR16

2TR19

部 分 品 表



ヤンマーディーゼル株式会社

部品表の見方について

欲しいと思う部品が何ページにあるかを目次で見てください。

そして展開図を見て、その示された図番から対象ページの部品番号を探してください。

製品コード表

●●●●●●-○○○○○

形 別	製品コード	形 別	製品コード
2 T R16	124450	2 W80	124230
2 T R19	124750	2 W85	124240
2 T R22	124550	2 W90	124250
2 T R27	124560		

仕組部品の場合は第1桁目が7になります。

How to find out parts in demand

First, referring to the index, find out on which page the parts in demand appear.

Then turn to the very page and the page opposite to it, and referring to the Item No., look up for the parts name in demand and the corresponding Code No.

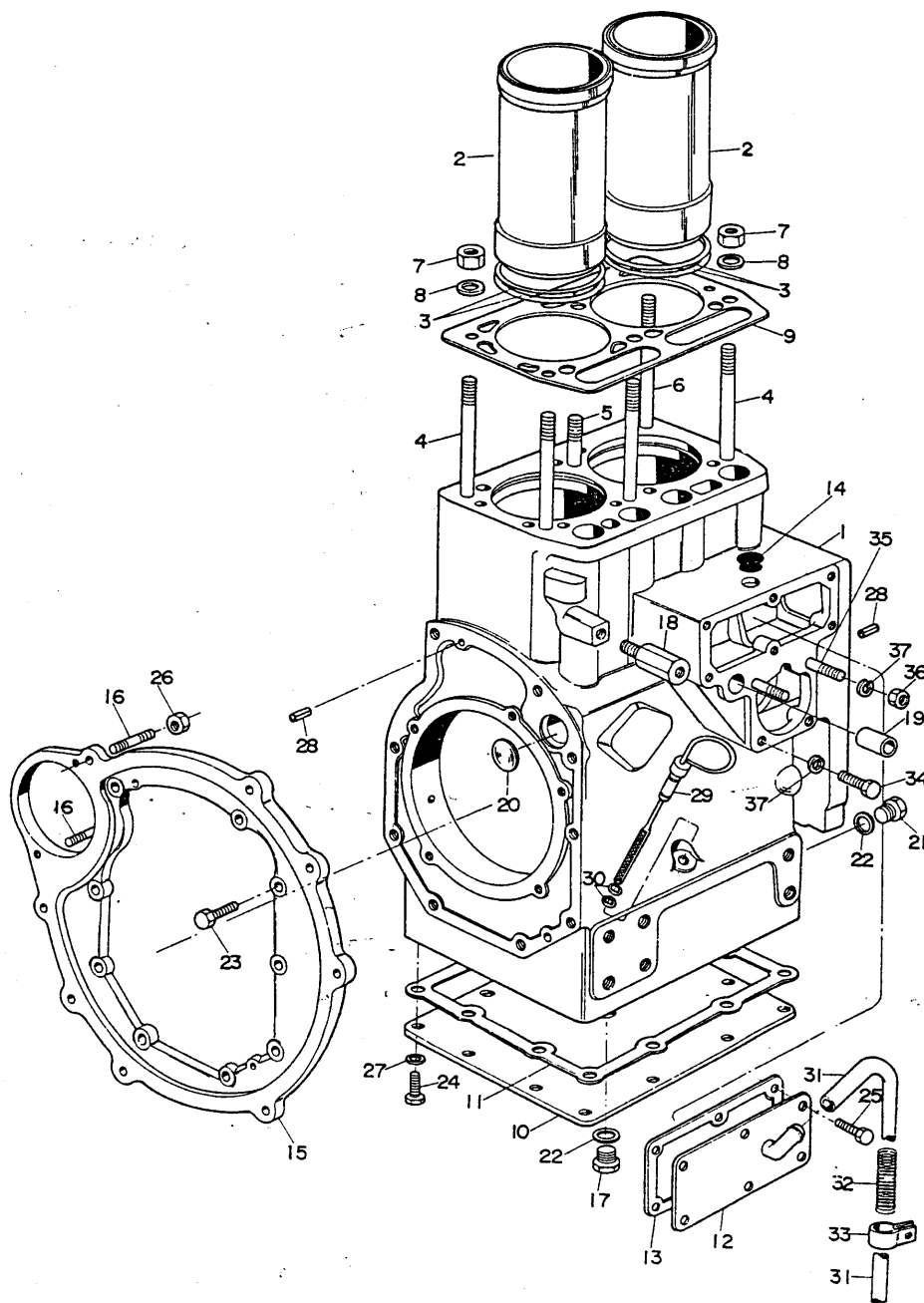
目 次

シリンダブロック	1~2
調 時 歯 車 室	3
シリンダヘッド	4~5
空気清浄器及び排気消音器	6
カ ム 軸	7
主軸受及びクランク軸	8
ピストン及び連接棒	9
潤 滑 油 系 統	10
冷 却 水 系 統	11~12
燃料噴射ポンプ	13
燃 料 噴 射 弁	14
燃 料 油 系 統	15~16
調 速 装 置	17~18
電気始動装置	19
サーモスタート装置 (特別注文用)	20

INDEX

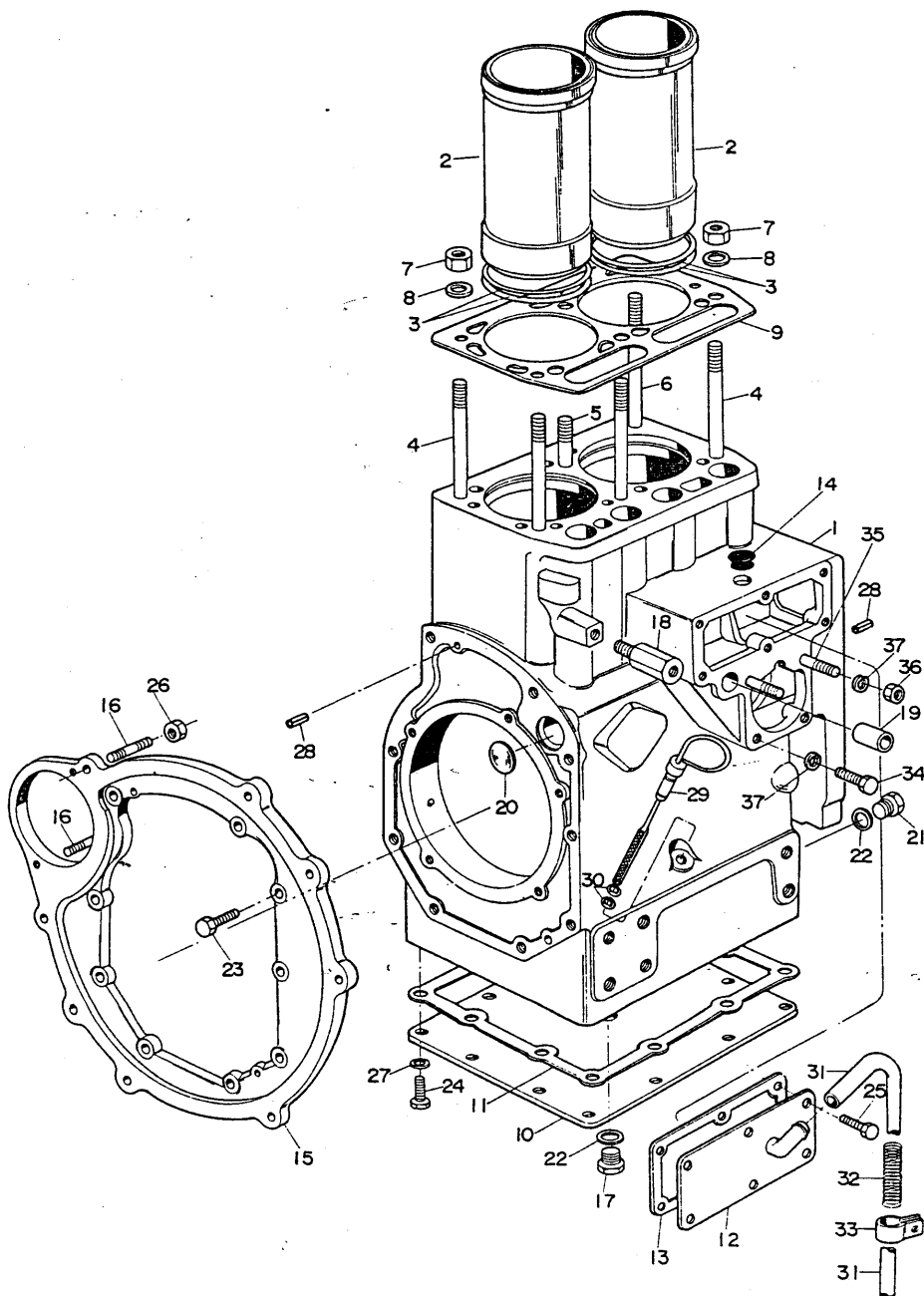
CYLINDER BLOCK	1~2
CEAR CASE	3
CYLINDER HEAD	4~5
AIR CLEANER & SILENCER	6
CAM SHAFT	7
MAIN BEARING & CRANK SHAFT	8
PISTON & CONNECTING ROD	9
LUB. OIL SYSTEM	10
COOLING WATER SYSTEM	11~12
FUEL INJECTION PUMP	13
FUEL INJECTION VALVE	14
FUEL OIL SYSTEM	15~16
GOVERNOR DEVICE	17~18
ELECTRIC STARTING DEVICE	19
THERMOSTART DEVICE (SPECIAL ORDER)	20

1 シリンダブロック CYLINDER BLOCK



シリンダブロック CYLINDER BLOCK						部分コード 01
図番 ITEM	品 名	部 品 番 号 PART NO.	個 数 QTY		PART NAME	
			ZTR16	ZTR19		
①	シリンダブロック仕組	724450-01560	1	1	CYLINDER BLOCK ASS'Y	
②	シリンダライナ (ゴムパッキン付)	724450-01900	2		CYLINDER LINER	
		724750-01900		2		
③	同上用ゴムパッキン	124450-01300	4	4	RUBBER PACKING, cylinder liner	
④	シリンダヘッド取付ボルト(A)	124450-01210	4	4	STUD (A), cylinder head	
⑤	シリンダヘッド取付ボルト(B)	124450-01220	1	1	STUD (B), cylinder head	
⑥	シリンダヘッド取付ボルト(C)	124450-01230	1	1	STUD (C), cylinder head	
⑦	シリンダヘッド締付用ナット	124450-01250	6	6	NUT, cylinder head	
⑧	同上用座金	124450-01240	6	6	WASHER, cylinder head	
⑨	ガスケットパッキン	124450-01330	1		GASKET PACKING	
		124750-01330		1		
⑩	シリンダ下部フタ	124450-01730	1	1	CYLINDER COVER, under	
⑪	同上パッキン	124450-01750	1	1	PACKING	
⑫	燃料ポンプ室フタ	124450-01851	1	1	COVER	
⑬	同上パッキン	124450-01860	1	1	PACKING	
⑭	燃料ポンプ室盲フタ	124450-01870	1	1	BLIND COVER	
⑮	マウンティングフランジ	124450-01600	1	1	MOUNTING FLANGE	
⑯	スタータモータ取付ボルト	124450-01610	2	2	STUD, starter mortor	
⑰	ドレーン抜用 六角頭付プラグ M14×15 (シリンダブロック用 各1ヶ) (シリンダ下部フタ用 各1ヶ)	124450-01960	2	2	PLUG 14×15, drain	
⑱	燃料コシ器取付間座	124450-01970	1	1	PIECE, fuel strainer fix	
⑲	レギュレータハンドル軸ブッシュ	124550-01900	1	1	BUSH, regulator handle shaft	
⑳	サラ形プラグ 40	27231-400000	1	1	PLUG 40	
㉑	六角頭付プラグ(めっき)PF⅓ (シリンダブロック用)	23897-020002	1	1	PLUG PF⅓	
㉒	パッキン(丸鋼) 14 (シリンダブロック用 2ヶ) (シリンダ下部フタ用 1ヶ)	23414-140000	3	3	PACKING 14	
㉓	六角ボルト(7T・めっき) M10×32	26116-100322	9	9	BOLT 10×32	
㉔	六角ボルト(めっき)M8×16 (シリンダ下部フタ用)	21117-08016?	12	12	BOLT 8×16	
㉕	六角ボルト M6×10 (燃料ポンプ室フタ用)	21117-060102	6	6	BOLT 6×10	

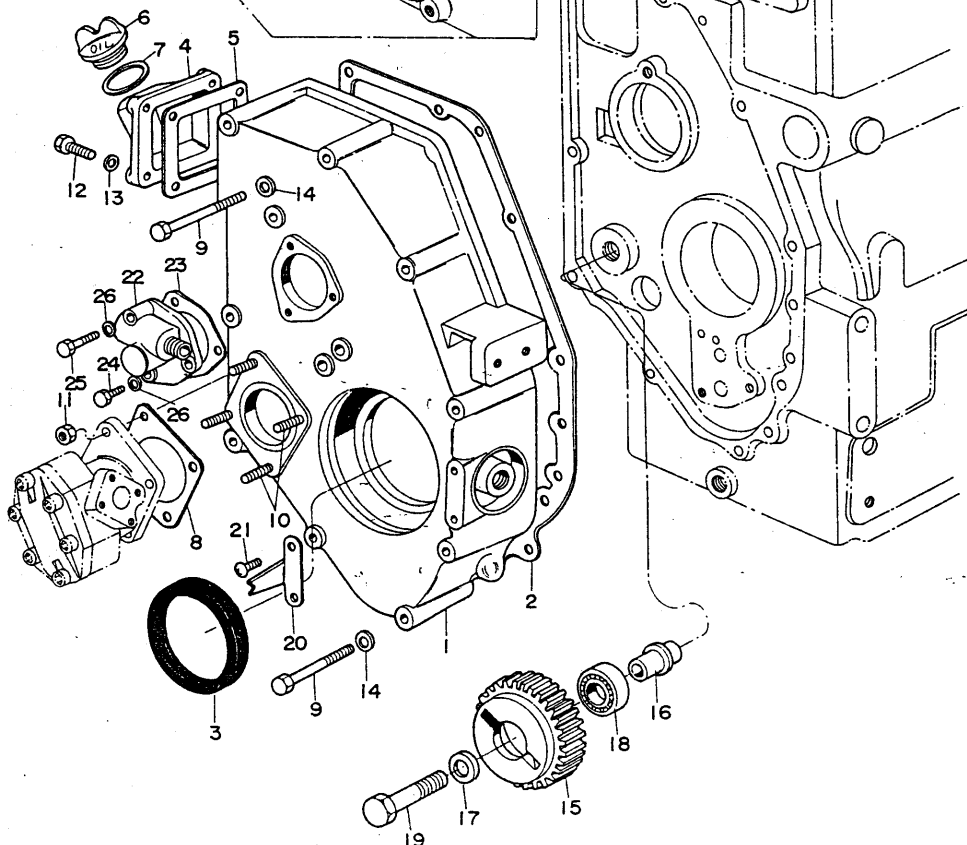
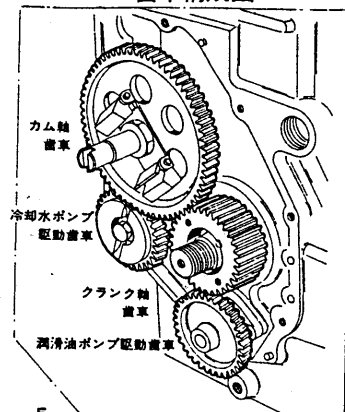
2 シリンダブロック CYLINDER BLOCK



		シリンダブロック		部分コード	
		CYLINDER BLOCK		01	
図番 ITEM	品 名	部 品 番 号 PART NO.	個数QTY		PART NAME
			ZTR16	ZTR19	
26	六角ナット(めっき) M12 (スターモット取付ボルト用)	26717-120002	2	2	NUT 12
27	平座金(ミガキ丸・1種・めっき) 8 (シリンダ下部フタ用)	22137-080000	12	12	WASHER 8
28	スプリングピン 8AW×16	22351-080016	4	4	SPRING PIN 8AW×16
29	油 ザ シ	124450-34800	1	1	OIL GAUGE
30	O リン グ 1 種 A・P 6	24311-000060	2	2	O-RING P6
31	ビニール管(合成ゴム入) 9×350	23065-090350	1	1	PIPE 9×350
32	保 護 ス プ リ ン グ	104300-59400	1	1	SPRING
33	プレザーパイプ用クランプ	124250-01650	1	1	CLAMP
	燃料噴射時期調整板 t=0.5	124550-51950	1	1	ADJUSTING PLATE
34	六 角 ボ ル ト M 8 × 22	21116-080222	2	2	BOLT 8×22
35	植 込 ボ ル ト M 8 × 22	21216-080222	2	2	STUD 8×22
36	六 角 ナ ッ ト M 8	21716-080002	2	2	NUT 8
37	ば ね 座 金 8	22212-080000	4	4	SPRING WASHER 8

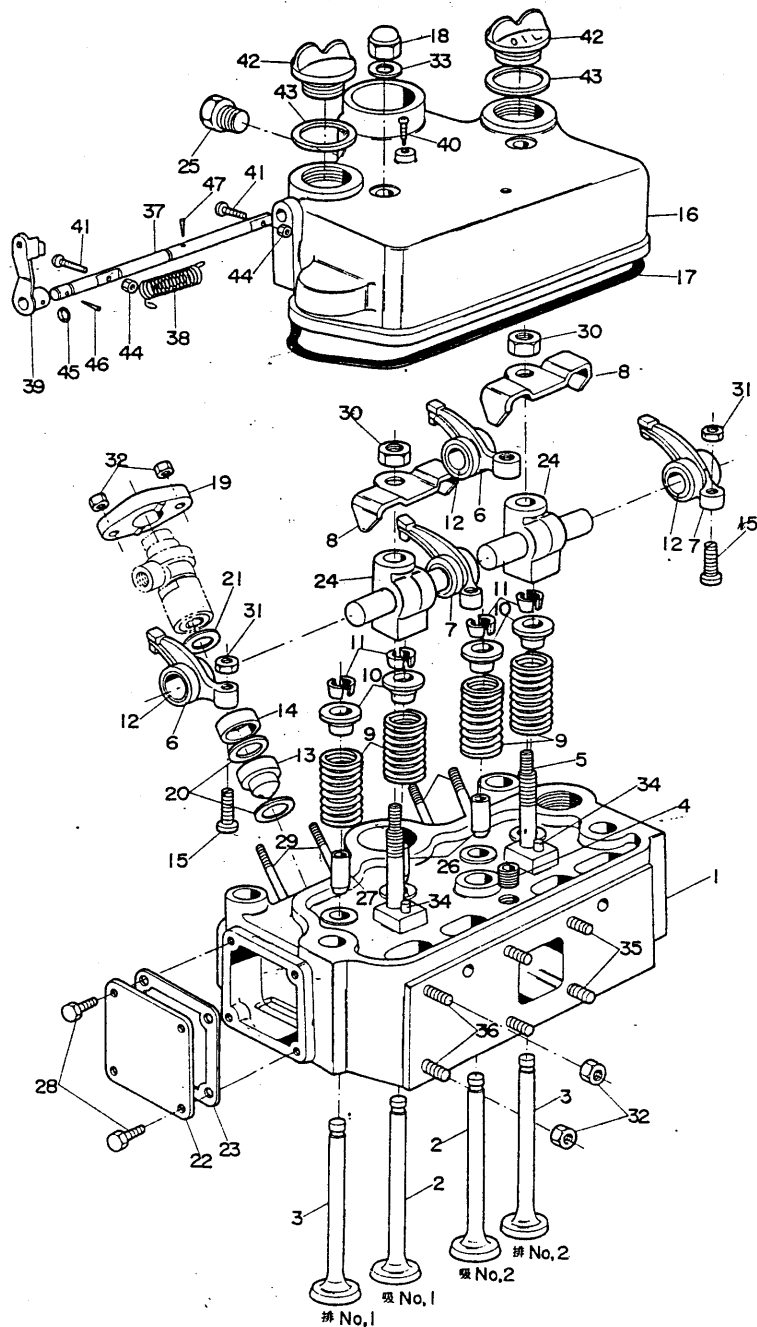
3 調時歯車室 GEAR CASE

歯車構成図



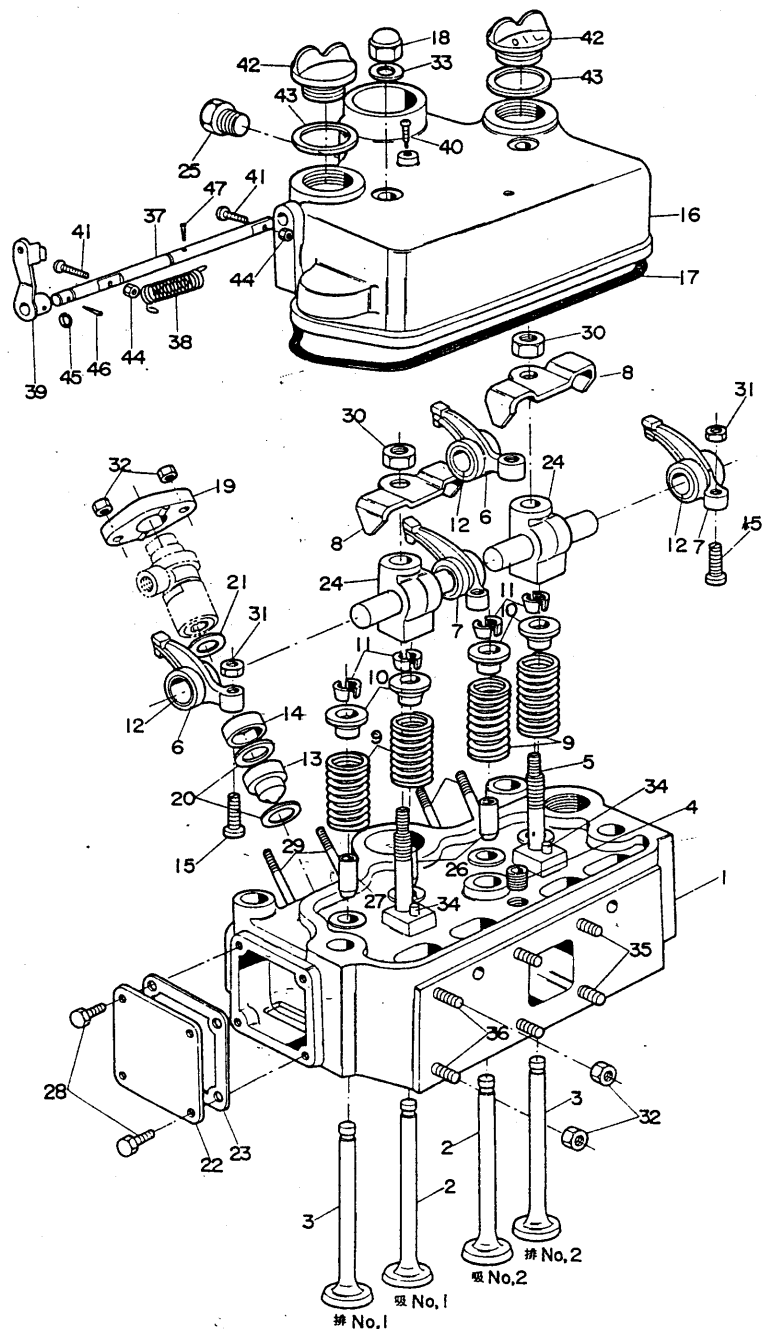
調 時 歯 車 室						部分コード
GEAR CASE						01
図番 ITEM	品 名	部 品 番 号 PART NO.	個数QTY		PART NAME	
			ZTR16	ZTR19		
①	調 時 歯 車 室	124450-01501	1	1	GEAR GASE	
②	同 上 パ ッ キ ン	124450-01510	1	1	PACKING, gear case	
③	調 時 歯 車 室 側 クランク軸オイルシール	124450-01800	1	1	OIL SEAL, crank shaft	
④	補 油 口 取 付 台	124450-01520	1	1	MOUNT, feeding port	
⑤	同 上 パ ッ キ ン	124550-01530	1	1	PACKING, mount	
⑥	補 油 口 フ タ	101104-01750	1	1	CAP, feeding port	
⑦	同 上 パ ッ キ ン	101104-01760	1	1	PACKING, cap	
⑧	作動油ポンプ取付パッキン	124240-01880	1	1	PACKING, hydraulic oil pump	
⑨	六角ボルト(7T・めっき)M8×100 (調時歯車室取付用)	21116-081002	7	7	BOLT 8×100	
⑩	植込ボルト(めっき)M8×22 (作動油ポンプ取付用)	21217-080222	4	4	STUD 8×22	
⑪	六角ナット(めっき)M8	21717-080002	4	4	NUT 8	
⑫	六角ボルト(めっき)M6×18 (補油口取付台取付用)	21117-060182	4	4	BOLT 6×18	
⑬	パッキン(丸鋼) 6	23414-060000	5	5	PACKING 6	
⑭	平座金(ミガキ丸・1種・メッキ)8 (調時歯車室取付用)	22137-080000	9	9	WASHER 8	
⑮	作動油ポンプ駆動歯車	124450-26200	1	1	DRIVING GEAR, hydraulic oil pump	
⑯	同 上 軸	124450-26400	1	1	SHAFT, hydraulic oil pump driving gear	
⑰	同上締付ボルト用座金	124450-26410	1	1	WASHER	
⑱	玉 軸 受 6004	24101-060044	1	1	BALL BEARING 6004	
⑲	六 角 ボ ル ト M12×50	26117-120502	1	1	BOLT 12×50	
⑳	クランク軸Vプーリー指針	124450-07300	1	1	INDICATOR, crank shaft "V" pulley	
㉑	十字穴付なべ小ねじ(めっき) (Vプーリー指針取付用)M6×10	21557-060102	2	2	SCREW 6×10	
㉒	回 転 計 ギ ャ ユ ニ ッ ト	124250-91400	1	1	GEAR NIT	
㉓	同 上 パ ッ キ ン	124250-91410	1	1	PACKING	
㉔	六角ボルト(めっき)M6×16 (回転計ギヤユニット取付用)	21117-060162	2	2	BOLT 6×16	
㉕	同 上 M6×32	21117-060322	1	1	BOLT 6×32	
㉖	パッキン(丸鋼) 6	23414-060000	3	3	PACKING 6	

4 シリンダヘッド CYLINDER HEAD



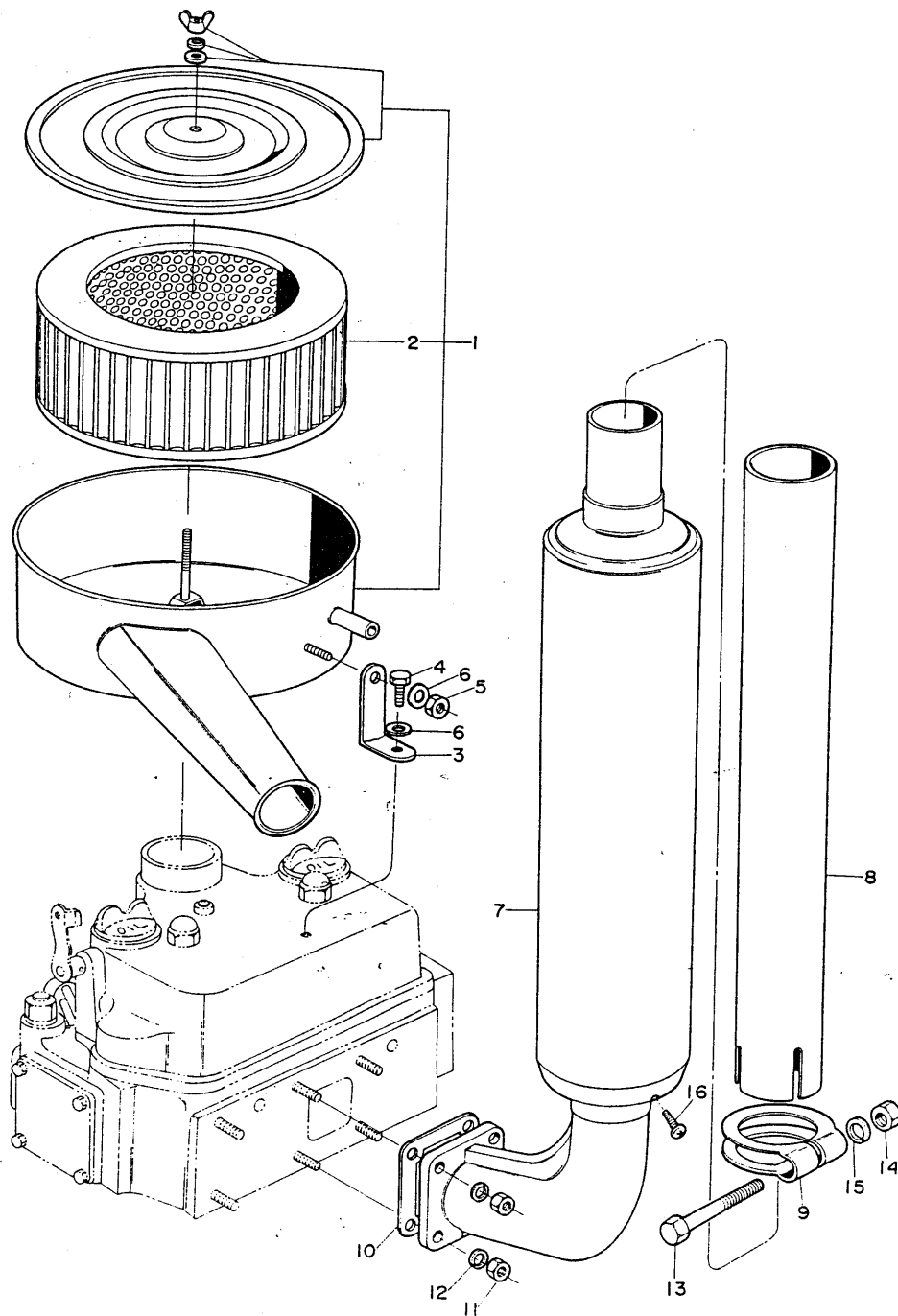
シ リ ン ダ ヘ ッ ド CYLINDER HEAD						部分コード
						11
図番 ITEM	品 名	部 品 番 号 PART NO.	個数QTY ZTR16 ZTR19	PART NAME		
①	シリンダヘッド仕組 (※②-③④⑤⑥⑦⑧⑨⑩⑪⑫⑬⑭⑮⑯⑰⑱⑲⑳㉑㉒㉓㉔㉕㉖㉗㉘㉙㉚㉛㉜㉝㉞㉟㊱㊲㊳㊴㊵㊶㊷㊸㊹㊺㊻㊼㊽㊾㊿)	724450-11700	1 1	CYLINDER HEAD ASSY		
②	吸 気 弁	104600-11100	2 2	SUC. VALVE		
③	排 気 弁	104600-11110	2 2	EXH. VALVE		
④	シリンダヘッド用 六角穴付ネジ込プラグPT㉑	124250-11880	1 1	PLUG PT㉑		
⑤	弁腕ササエ台取付ボルト	104700-11350	2 2	BOLT		
⑥	吸排気弁腕(ブッシュ付) (No.1排気 No.2吸気)	124450-11380	2 2	VALVE ROCKER ARM No.1 exh No.2 suc		
⑦	吸排気弁腕(ブッシュ付) (No.1吸気 No.2排気)	124450-11390	2 2	VALVE ROCKER ARM No.1 suc No.2 exh		
⑧	弁腕位置決め金具	124450-11290	2 2	SET PLATE		
⑨	吸 排 気 弁 バ ネ	124450-11120	4 4	SPRING, suction exhaust valve		
⑩	同 上 押 エ	103338-11180	4 4	VALVE SPRING HOLDER		
⑪	同 上 止 ヲ	103338-11190	4 4	COTTER		
⑫	ブッシュ(吸排気弁腕用)	104700-11220	4 4	BUSH		
⑬	アンチチャンバー前室 (止 ヲ ビ ン 付)	124750-11420	2 2	PRE-COMBUS. CHAMBER, w/pin, frant		
⑭	アンチチャンバー後室	104900-11410	2 2	PRE-COMBUS. CHAMBER, rear		
⑮	弁 ス キ マ 調 整 ネ ジ	111100-11230	4 4	ADJUST SCREW, valve rocker arm		
⑯	弁 腕 室 仕 組 (含 ⑰⑱⑲⑳㉑㉒㉓㉔㉕㉖㉗㉘㉙㉚㉛㉜㉝㉞㉟㊱㊲㊳㊴㊵㊶㊷㊸㊹㊺㊻㊼㊽㊾㊿)	724450-11520	1 1	BONNET ASSY		
⑰	同 上 パ ッ キ ン	124450-11310	1 1	PACKING, bonnet		
⑱	弁腕室取付用袋ナット	124450-11360	2 2	CAP NUT		
⑲	燃 料 弁 押 エ	173400-11900	2 2	RETAINER, fuel valve		
⑳	アンチチャンバーパッキン	104900-11450	4 4	PACKING, chamber		
㉑	アンチチャンバー断熱材	103854-11490	2 2	HEAT INSULATOR		
㉒	ハズミ車側シリンダヘッド側ラダ	124450-11671	1 1	SIDE COVER, flywheel side		
㉓	同 上 パ ッ キ ン	124450-11681	1 1	PACKING		
㉔	弁 腕 サ サ エ	124450-11250	2 2	SUPPORT, valve rocker arm		
㉕	弁 腕 室 盲 プ ラ グ	124450-11320	1 1	BLAIND PLUG		
㉖	吸 気 弁 案 内	124450-11160	2 2	GUIDE, suction valve		
㉗	排 気 弁 案 内	124450-11170	2 2	GUIDE, exhaust valve		
㉘	六角ボルト(めっき)M6×12 (ハズミ車側シリンダヘッド側ラダ取付用)	21117-060122	4 4	BOLT 6×12		
㉙	植込ボルト(めっき)M8×60 (燃 料 弁 取 付 用)	21217-080602	4 4	BOLT 8×60		
㉚	六角ナット細 M12 (弁腕ササエ台取付用)	26732-120002	2 2	NUT 12		

5 シリンダヘッド CYLINDER HEAD



シ リ ン ダ ヘ ッ ド						部分コード	
CYLINDER HEAD						03	
図番 ITEM	品 名	部 品 番 号 PART NO.	個 数 QTY		PART NAME		
			ZTR16	ZTR19			
①	六角止メナット M8 (弁スキマ調整ネジ用)	21751-080002	4	4	LOCK NUT 8		
②	六角ナット(めっき) M8 (燃料弁取付用 4ヶ) (バックミラー取付用 2ヶ)	21717-080002	6	6	NUT 8		
③	パッキン(丸鋼) 10 (弁腕室取付用袋ナット用)	23414-100000	2	2	PACKING 10		
④	スプリングピン 6AW×14 (弁腕ササエ台用)	22351-060014	2	2	SPRING PIN 6AW×14		
⑤	植込ボルト(めっき) M8×20 (排気消音器取付用)	21217-080202	4	4	STUD 8×20		
⑥	同 上 M8×14 (バックミラー取付用)	21217-080142	2	2	STUD 8×14		
	ばね座金 8 (排気消音器取付用)	22212-080000	4	4	SPRING WASHER 8		
⑦	デコンプレッションシャフト	124450-03600	1	1	DECOMPRESSION SHAFT		
⑧	デコンプレッション用ネジリバネ	124250-03621	1	1	SPRING, decompression		
⑨	デコンプレッションレバー	124250-03611	1	1	DECOMPRESSION LAVER		
⑩	デコンプレッション軸抜け止め用ネジ	124250-03640	1	1	SCREW		
⑪	デコンプレッション調整ネジ	124250-03630	2	2	ADJUST SCREW, decompression		
⑫	補油口フタ	101104-01750	2	2	CAP, feeding port		
⑬	同 上 パッキン	101104-01760	2	2	PACKING, feeding port cap		
⑭	六角止メナット M5 (デコンプレッション調整ネジ用)	26757-050002	2	2	LOCK NUT 5		
⑮	Oリング 1種 A P7 (デコンプレッション軸用)	24311-000070	1	1	O-RING P7		
⑯	テーパピン 3×18 (デコンプレッションレバー用)	22322-030180	1	1	TAPER PIN 3×18		
⑰	同 上 3×14 (デコンプレッションレバー用)	22322-030140	1	1	TAPAR PIN 3×14		

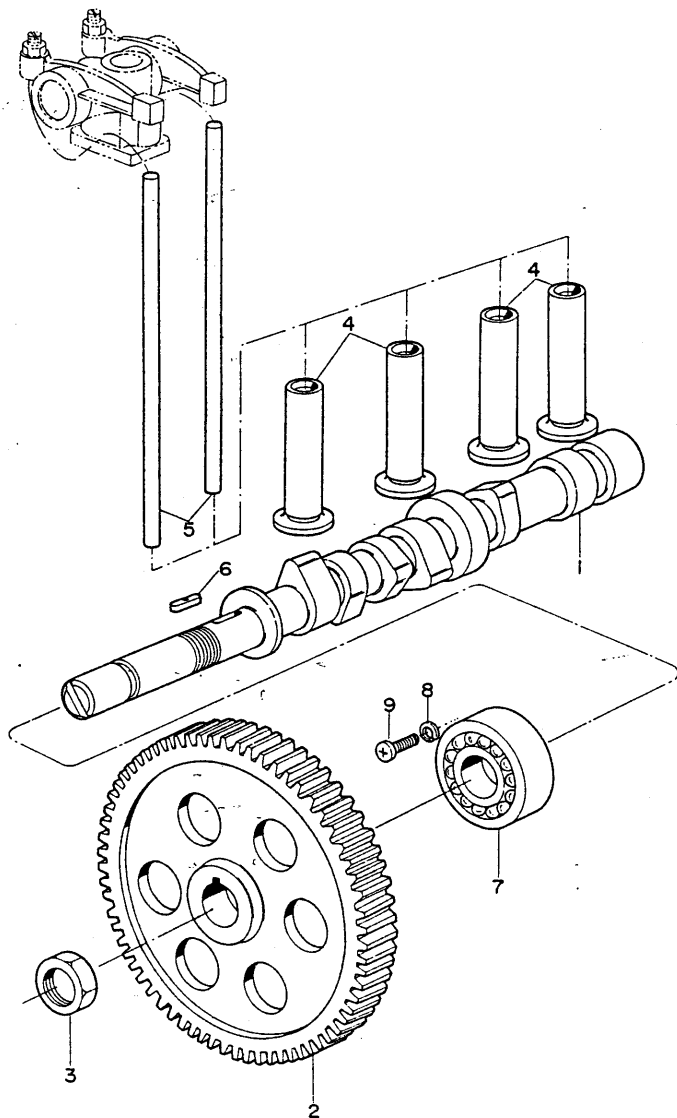
6 空気清浄器及び排気消音器 AIR CLEANER & SILENCER



6

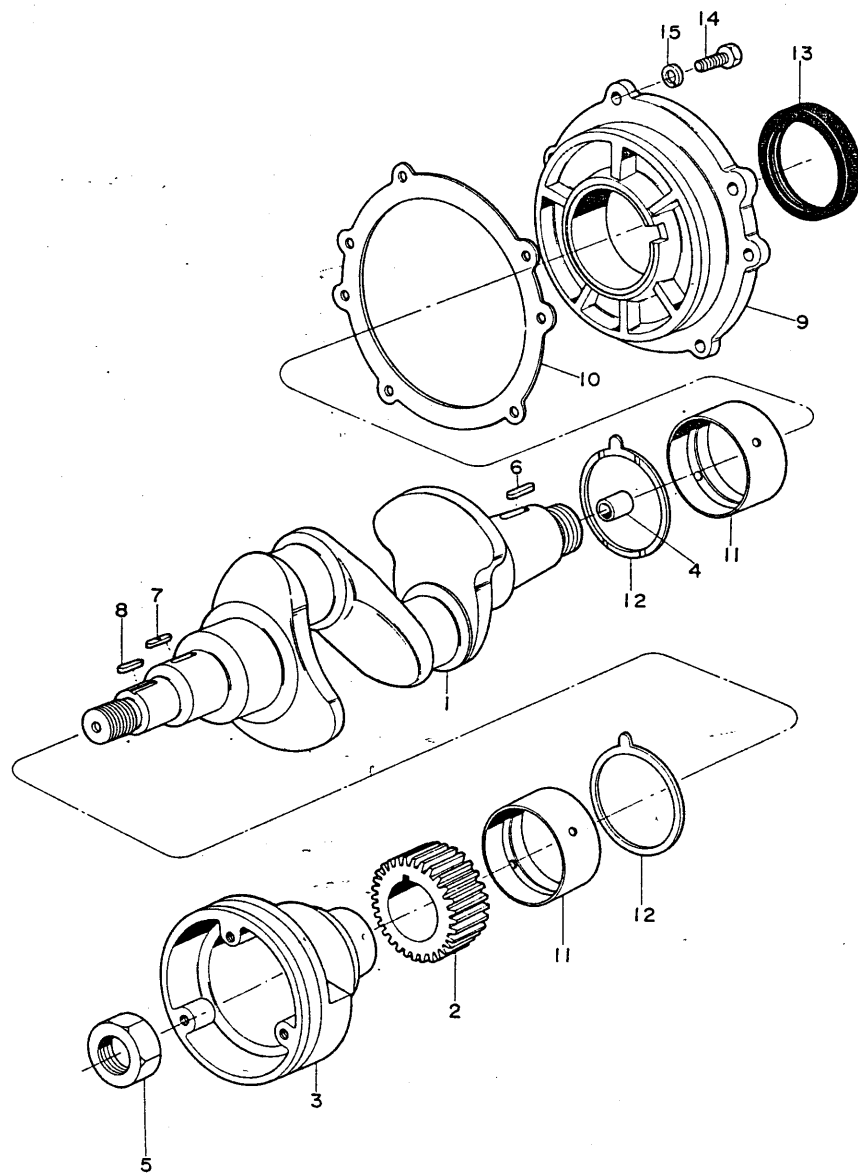
空気清浄器及び排気消音器 AIR CLEANER & SILENCER						部分コード 12・13
図番 ITEM	品 名	部 品 番 号 PART NO.	個数QTY		PART NAME	
			ZTR16	ZTR19		
①	空 気 清 浄 器	124450-12500	1	1	AIR CLEANER	
②	エ レ メ ン ト	124450-12510	1	1	ELEMENT	
③	空 気 清 浄 器 取 付 金 具	124450-12520	1	1	PIECE	
④	六角ボルト(めっき)M8×14 (空気清浄取付金具用)	21117-080142	1	1	BOLT 8×14	
⑤	六角ナット(めっき)M8	21717-080002	1	1	NUT 8	
⑥	平座金(ミガキ丸1種メッキ)8	22137-080000	2	2	WASHER 8	
⑦	排 気 消 音 器	124450-13500	1	1	SILENCER	
⑧	同 上 噴 出 口	124450-13570	1	1	ELBOW	
⑨	同 上 ク ラ ン プ	103954-13580	1	1	CLAMP	
⑩	排気消音器ガスケットパッキン	124450-11900	1	1	GASKET	
⑪	六角ナット(めっき)M8 (排気消音器取付用)	21717-080002	4	4	NUT 8	
⑫	ば ね 座 金 8	22212-080000	4	4	SPRING WASHER 8	
⑬	六角ボルト(めっき)M10×65 (ク ラ ン プ 用)	26117-100652	1	1	BOLT 10×65	
⑭	六角ナット(めっき)M10	26717-100002	1	1	NUT 10	
⑮	ば ね 座 金 10	22212-100000	1	1	SPRING WASHER 10	
⑯	タッピンネジ M5×0.8×10	22857-500100	1	1	TAPPING SCREW 5×0.8×10	

7 カム軸
CAM SHAFT



カム軸 CAM SHAFT						部分コード
						14
図番 ITEM	品名	部品番号 PART NO.	個数QTY		PART NAME	
			ZTR16	ZTR19		
①	カム軸	124450-14010	1	1	CAM SHAFT	
②	同上歯車	124450-14100	1	1	GEAR, cam shaft	
③	同上取付ナット	124450-14120	1	1	NUT, cam shaft gear	
④	タペット	124450-14200	4	4	TAPPET	
⑤	弁押し棒	124450-14400	4	4	PUSH ROD	
⑥	フェザークー 7×18 (カム軸歯車用)	22512-070180	1	1	FEATHER KEY 7×18	
⑦	カム軸玉軸受	172400-02410	1	1	BALL BEARING, cam shaft	
⑧	カム軸玉軸受押エ用座金	124450-02430	1	1	WASHER	
⑨	十字穴付バインド小ネジ M 8×12	21581-080122	1	1	SCREW 8×12	

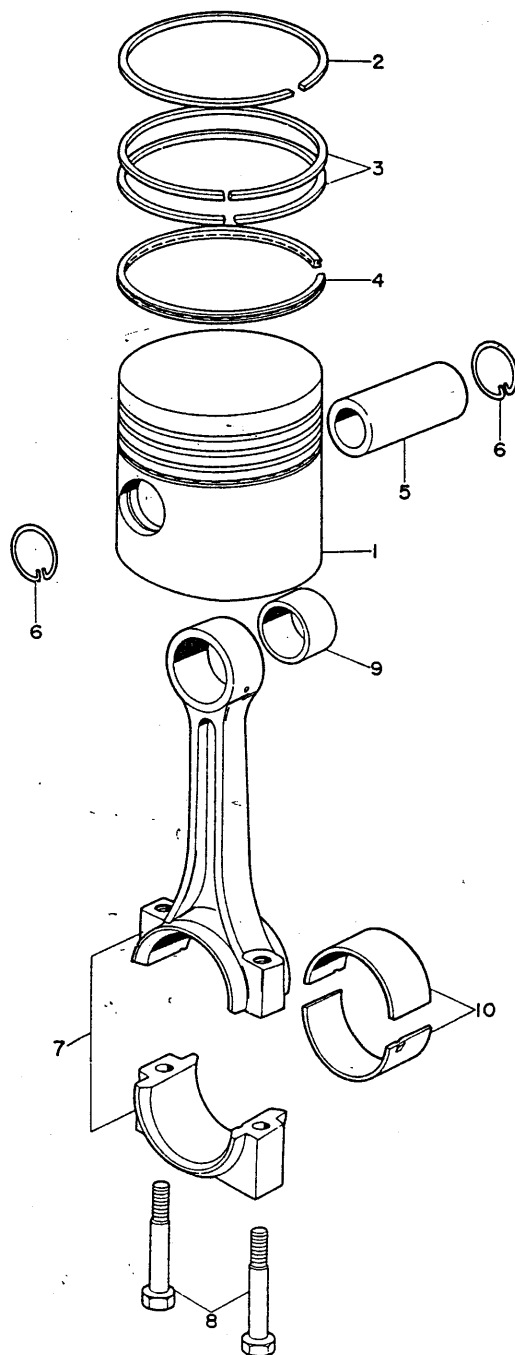
8 主軸受及びクランク軸 MAIN BEARING & CRANK SHAFT



8

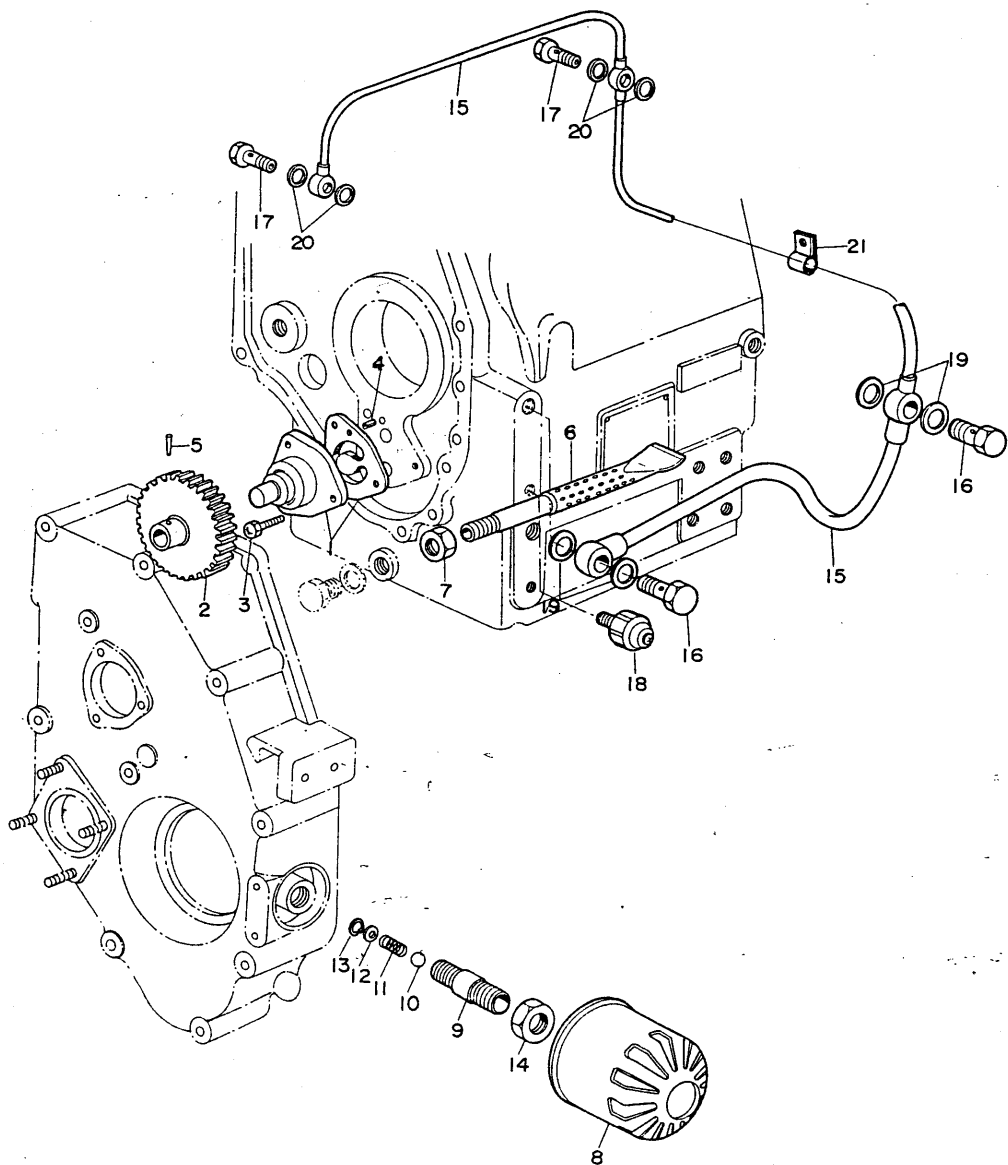
主 軸 受 及 び ク ラ ン ク 軸							部分コード
MAIN BEARING & CRANK SHAFT							21
図番 ITEM	品 名	部 品 番 号 PART NO.	個数Q'TY		PART NAME		
			ZTR16	ZTR19			
①	ク ラ ン ク 軸 仕 組	724450-21700	1	1	CRANK SHAFT		
②	同 上 歯 車	124450-21200	1	1	GEAR, crank shaft		
③	クランク軸Vプーリー	124450-21650	1	1	V-PULLY, crank shaft		
④	パイロットブッシュ	124450-21230	1	1	BUSH		
⑤	六角ナット(めっき) M30 (クランク軸歯車 クランク軸Vプーリー 共締用)	26737-300002	1	1	NUT 30		
⑥	フェザーキー 10×36 (ハズミ車 用)	22512-100362	1	1	FEATHER KEY 10×36		
⑦	同 上 7×28 (クランク軸歯車 用)	22512-070282	1	1	FEATHER KEY 7×28		
⑧	同 上 7×24 (クランク軸Vプーリー 用)	22512-070242	1	1	FEATHER KEY 7×24		
⑨	主 軸 受 胴 仕 組 (含 ⑪-1ヶ ⑬)	724450-02500	1	1	HOUSING ASS'Y, main bearing		
⑩	同 上 パ ッ キ ン	124450-02050	1	1	PACKING, main bearing housing		
⑪	主 軸 受 メ タ ル	124450-02100	2	2	MAIN BEARING		
⑫	ス ラ ス ト メ タ ル	124450-02110	2	2	THRUST METAL		
⑬	主 軸 受 胴 側 クランク軸オイルシール	124450-02220	1	1	OIL SEAL, main bearing housing side		
⑭	六角ボルト(めっき) M10×25 (主 軸 受 胴 取 付 用)	26117-100252	5	5	BOLT 10×25		
⑮	ば ね 座 金 10	22212-100000	5	5	SPRING WASHER 10		

9 ピストン及び連接棒
PISTON & CONNECTING ROD



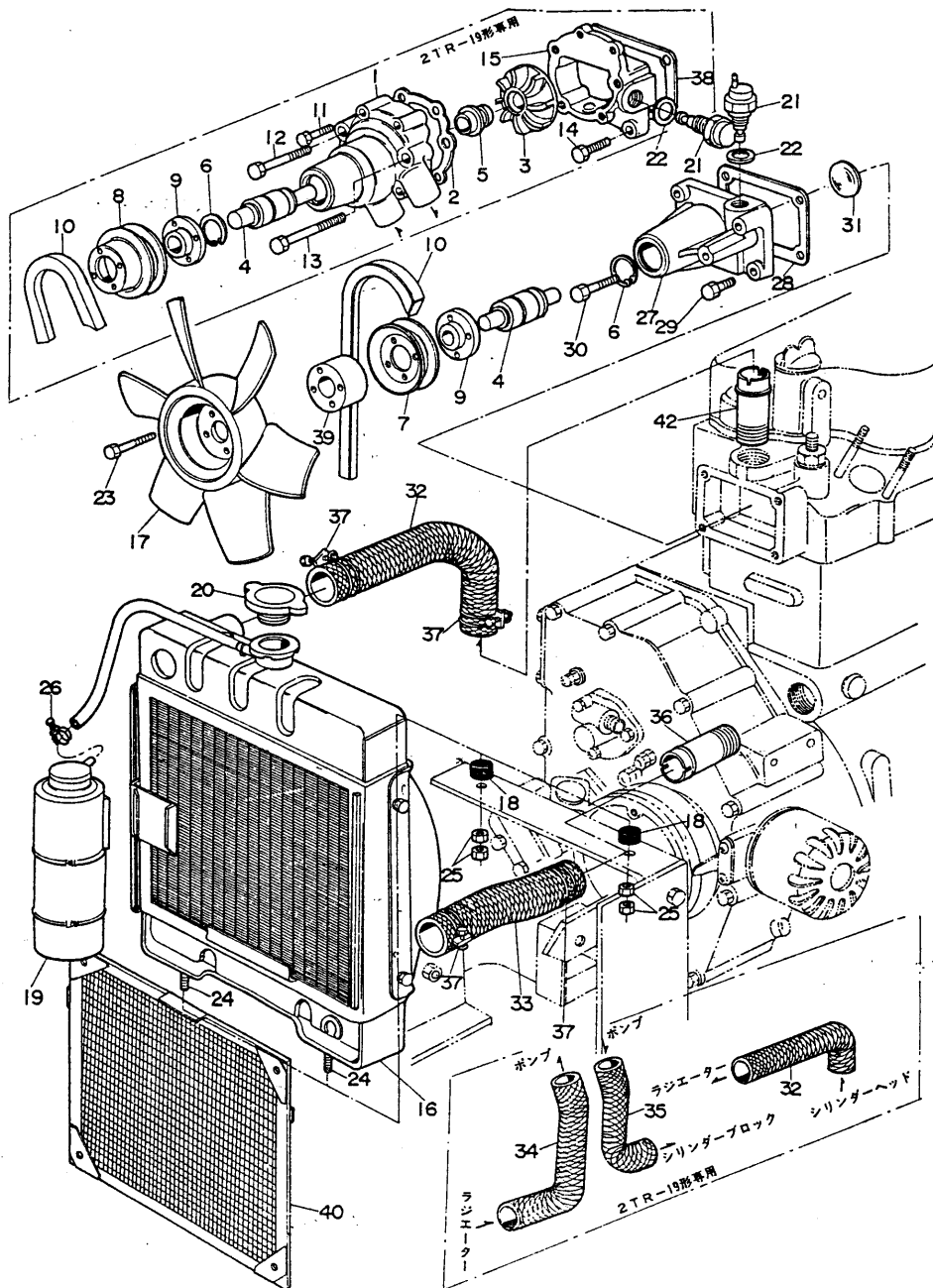
9

ピストン及び連接棒 PISTON & CONNECTING ROD						部分コード 22・23
図番 ITEM	品 名	部 品 番 号 PART NO.	個数QTY		PART NAME	
			ZTR16	ZTR19		
①	ピ ス ト ン (リング付) リ ン グ セ ッ ト (含 ② ~ ④)	124450-22090	2		PISTON W/RING	
		104900-22090		2		
		704500-22500	2		RING SET	
		704900-22500		2		
②	ピ ス ト ン リ ン グ (No.1)	104500-22110	2		PISTON RING, No. 1	
		104900-22110		2		
③	ピ ス ト ン リ ン グ (No.2・3)	103438-22100	4		PISTON RING, No. 2, 3	
		104900-22100		4		
④	オ イ ル リ ン グ	103438-22200	2		OIL RING	
		104900-22200		2		
⑤	ピ ス ト ン ピ ン	101704-22300	2		PISTON PIN	
		104600-22300		2		
⑥	同 上 止 め 輪	104600-22400	4	4	CIRCLIP	
⑦	連 接 棒 仕 組 (含 ⑧ ~ ⑩)	724450-23100	2	2	CONNECTING ROD ASS'Y	
⑧	ロ ッ ト ボ ル ト	104600-23200	4	4	BOLT, connecting rod	
⑨	ピ ス ト ン ピ ン メ タ ル	124450-23100	2	2	METAL, piston pin	
⑩	ク ラ ン ク ピ ン メ タ ル	124450-23300	2	2	METAL, crank pin	



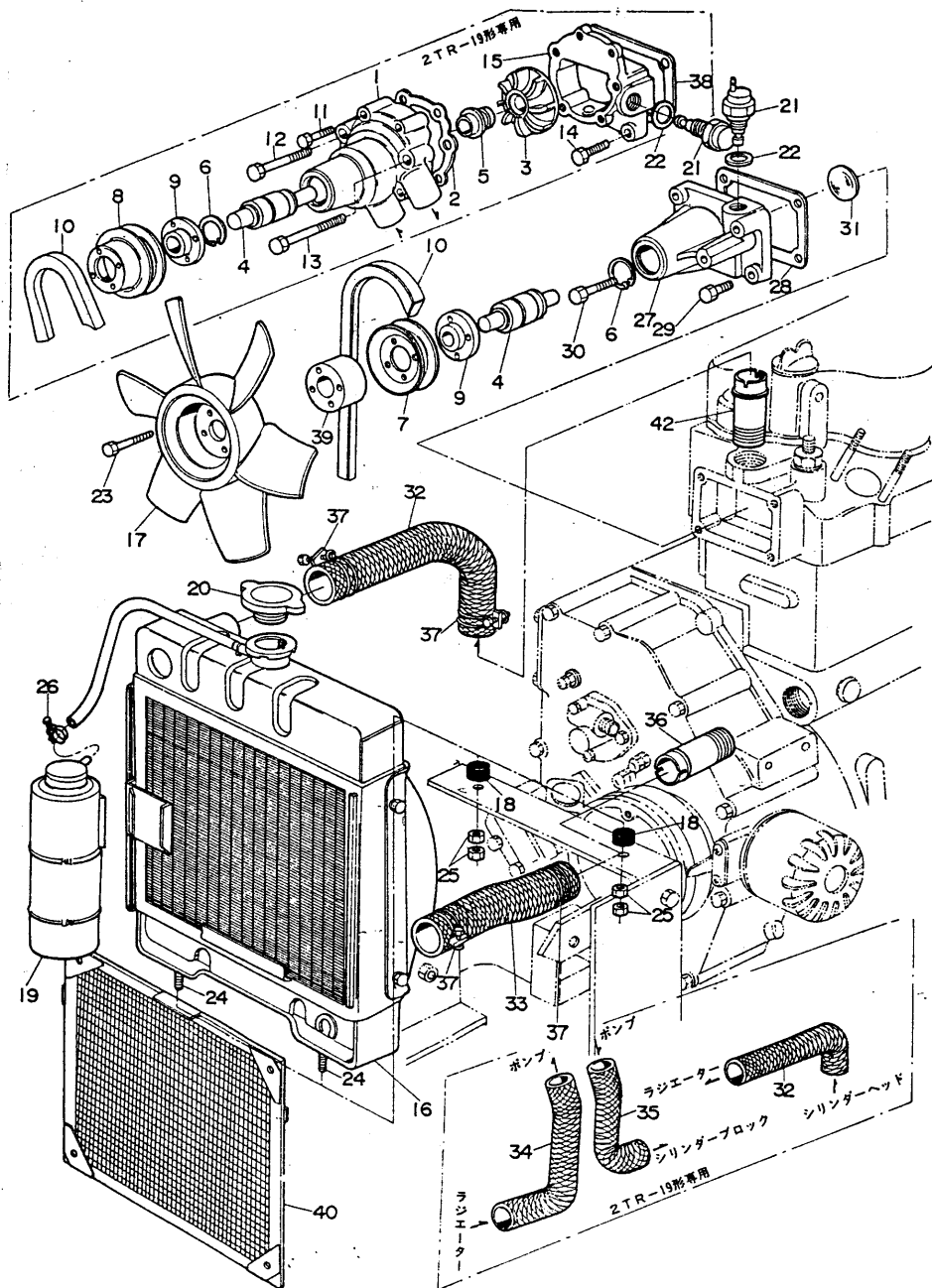
潤滑油系統		部分コード	
LUB. OIL SYSTEM			
図番 ITEM	品名	部品番号 PART NO.	個数Q'TY
			ZTR16 ZTR19
		PART NAME	
①	潤滑油ポンプ仕組	724450-32700	1 1 LUB. OIL PUMP ASS'Y
②	ポンプ駆動歯車	124450-32200	1 1 DRIVING GEAR, lub oil pump
③	六角ボルト(十字穴付)M6×22 (ポンプ本体取付用)	21117-060229	3 3 BOLT 6×22
④	スプリングピン 4AW×12 (ポンプ本体用)	22351-004012	1 1 SPRING PIN 4AW×12
⑤	テーパーピン 3×22 (ポンプ駆動歯車用)	22322-030220	1 1 TAPER PIN 3×22
⑥	潤滑油吸入管	124450-35060	1 1 LUB. OIL INLET PIPE
⑦	同上締付ナット PFK	124450-35070	1 1 NUT PFK
⑧	オイルフィルタ	124450-35100	1 1 OIL FILTER
⑨	潤滑油圧力調整弁	124450-35300	1 1 LUB. OIL PRESSURE ADJUST VALVE
⑩	鋼球 ⅜	24190-100001	1 1 BALL ⅜
⑪	潤滑油圧力調整バネ	124450-35320	1 1 ADJUST SPRING, lub oil pressure
⑫	同上受ケ	124450-35330	1 1 SPRING SHOE, lub oil pressure
⑬	穴用C形止メ輪	22252-000100	1 1 CIRCLIP
⑭	潤滑油圧力調整弁本体締付ナット	124450-35350	1 1 NUT
⑮	潤滑油管仕組	124450-39200	1 1 LUB. OIL PIPE ASS'Y
⑯	管継手ボルト	103854-39140	2 2 BOLT, pipe joint
⑰	管継手ボルト	124550-59820	2 2 BOLT, pipe joint
⑱	油圧スイッチ	124250-39451	1 1 SWITCH, lub oil pressure
⑲	パッキン(丸鋼) 12	23414-120000	4 4 PACKING 12
⑳	同上 8	23414-080000	4 4 PACKING 8
㉑	6φ管振止金具	43739-000900	1 1 CLIP

11 冷却水系統 COOLING WATER SYSTM



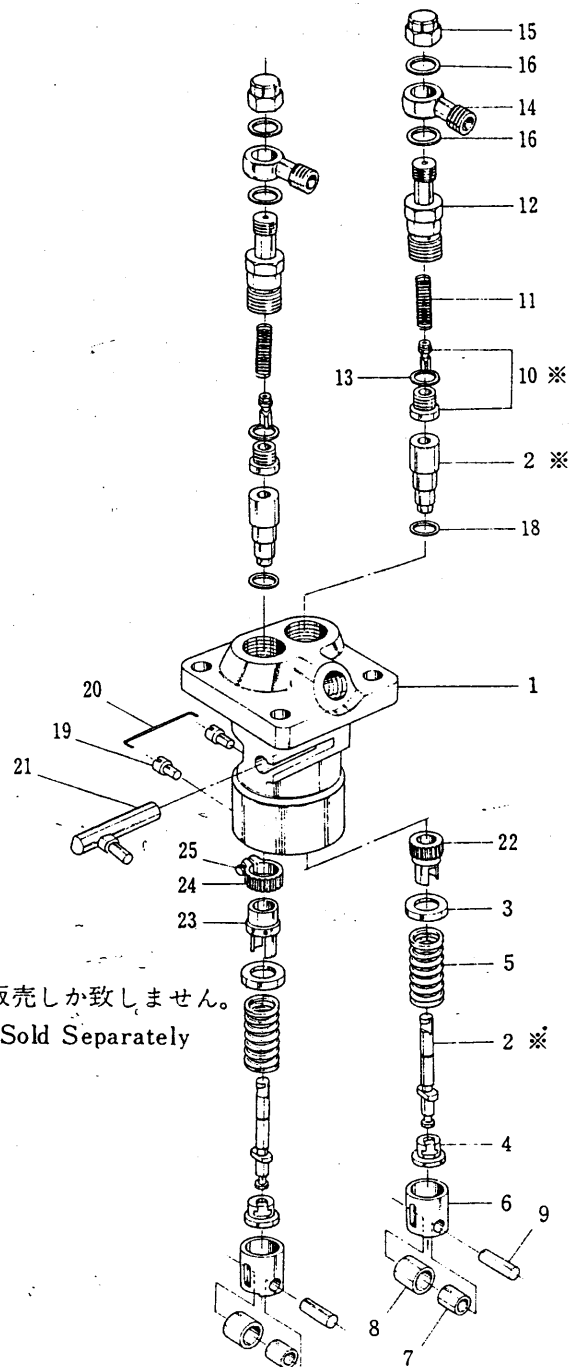
冷 却 水 系 統 COOLING WATER SYSTEM						部分コード 42・44
図番 ITEM	品 名	部 品 番 号 PART NO.	個数QTY		PART NAME	
			2TR16	2TR19		
①	冷却水ポンプ仕組 (含 ③-⑥⑨)	724750-42700	1		COOLING WATER PUMP ASS'Y	
②	冷却水ポンプパッキン	124750-42050	1		PACKING, cooling water pump	
③	冷却水ポンプ羽根車	124250-42200	1		IMPELLER, cooling water pump	
④	冷却水ポンプ軸	124250-42240	1		SHAFT, cooling water pump	
⑤	同上用メカニカルシール	124250-42350	1		MECAHNICAL SEAL, cooling water pump shaft	
⑥	冷却水ポンプ軸用止輪	124250-42170	1		CIRCLIP	
⑦	冷却ファン駆動用Vプーリ	124450-44460	1		DRIVING V PULLEY, cooling fan	
⑧	冷却水ポンプ駆動用Vプーリ	124750-42350	1		DRIVING V PULLY, cooling water pump	
⑨	Vプーリ取付フランジ	124450-42470	1		FLANGE, V-pulley fix	
⑩	冷却ファン駆動用Vベルト	124550-42260 124450-44290	1		V BELT, cooling fan	
⑪	六角ボルト(7T・めつき)M6×32 (ポンプ本体取付用)	21116-060322	4		BOLT 6×32	
⑫	同上 M8×65 (ポンプ本体取付台 共締用)	21116-080652	1		BOLT 8×65	
⑬	同上 M8×80 (ポンプ本体取付品 共締用) (ベルトアジャスター)	21116-080802	1		BOLT 8×80	
⑭	六角ボルト(めつき・十字穴付) M8×20 (ポンプ取付台取付用)	21117-080209	2		BOLT 8×20	
⑮	冷却水ポンプ取付台	124750-42120	1		MOUNT, cooling water pump	
⑯	同上パッキン	124450-44410	1		PACKING, mount	
⑰	ラジエーター	124450-44500 124750-44500	1		RADIATOR	
⑱	ファンブレード	124450-44740 124750-44740	1		FAN BLEAD	
⑲	ラジエーター用防振ゴム	124450-44650 124750-44650	2		SHOCK ABSORBING RUBBER, radiator	
⑳	冷却ファン取付用間座	124450-44750	1		PIECE, cooling fan	
㉑	ラジエーター用サブタンク仕組	124450-44510	1		SUB TANK ASS'Y	
㉒	ラジエーターキャップ	124550-44590 124750-44590	1		RADIATOR CAP	
㉓	温度検出器	124450-44901 124750-44901	1		THERMOMETER	
㉔	パッキン(丸銅) (温度検出器用)	23414-160000	1		PACKING 16	

12 冷却水系統 COOLING WATER SYSTEM



12

冷却水系統 COOLING WATER SYSTEM					部分コード 49
図番 ITEM	品 名	部 品 番 号 PART NO.	個数QTY		PART NAME
			ZTR16	ZTR19	
④①	補要品用ラジエータ防塵網	124450-44510	1		DUST PROOF NET
		124750-44510		1	
②③	六角ボルト(めっき)M6×42 (ファンブレード取付用) M6×14	21117-060422	4		BOLT 6×42
		21117-060142		4	6×14
②④	植込ボルト(めっき)M8×40 (ラジエータ取付用)	21217-080402	2	2	STUD 8×40
②⑤	六角止ナット(めっき)M8	21757-080002	4	4	LOCK NUT 8
②⑥	ホースバンド 10	23010-100000	1	1	HOSE BAND 10
②⑦	冷却ファン取付台	124450-44400	1		MOUNT, cooling fan
②⑧	同上パッキン	124450-44410	1		PACKING, cooling fan mount
②⑨	六角ボルト(7T・めっき)M8×22 (冷却ファン取付台取付用)	21116-080222	3		BOLT 8×22
③①	同上 M8×35	21116-080352	1		BOLT 8×35
③②	さら形プラグ 35 (冷却ファン取付台用)	27231-350000	1		PLUG 35
③③	冷却水管(ヘッド→ラジエータ)	124450-49010	1		COOLING WATER PIPE, head → radiator
③④	同上(ラジエータ→シリンダ)	124750-49050	1		COOLING WATER PIPE, radiator → cylinder
③⑤	(ラジエータ→ポンプ)	124750-49030	1		COOLING WATER PIPE, radiator →
③⑥	(ポンプ→シリンダ)	124750-49040	1		COOLING WATER PIPE, pump → cylinder
③⑦	冷却水管継手	124450-49480	2		PIPE JOINT, cooling water
		124750-49480		2	
③⑧	ホースバンド 44 (冷却水管用)	23010-044000	4		HOSE BAND 44
	同上 38	23010-038000		6	HOSE BAND 38

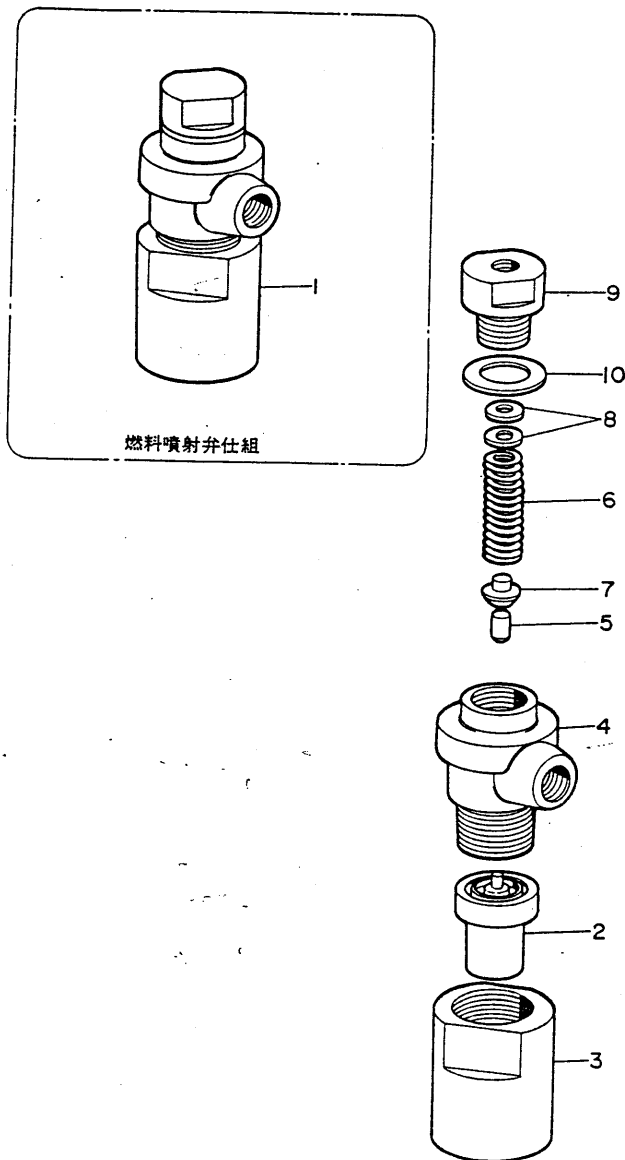


※印はセット販売しか致しません。

※Mark: Not Sold Separately

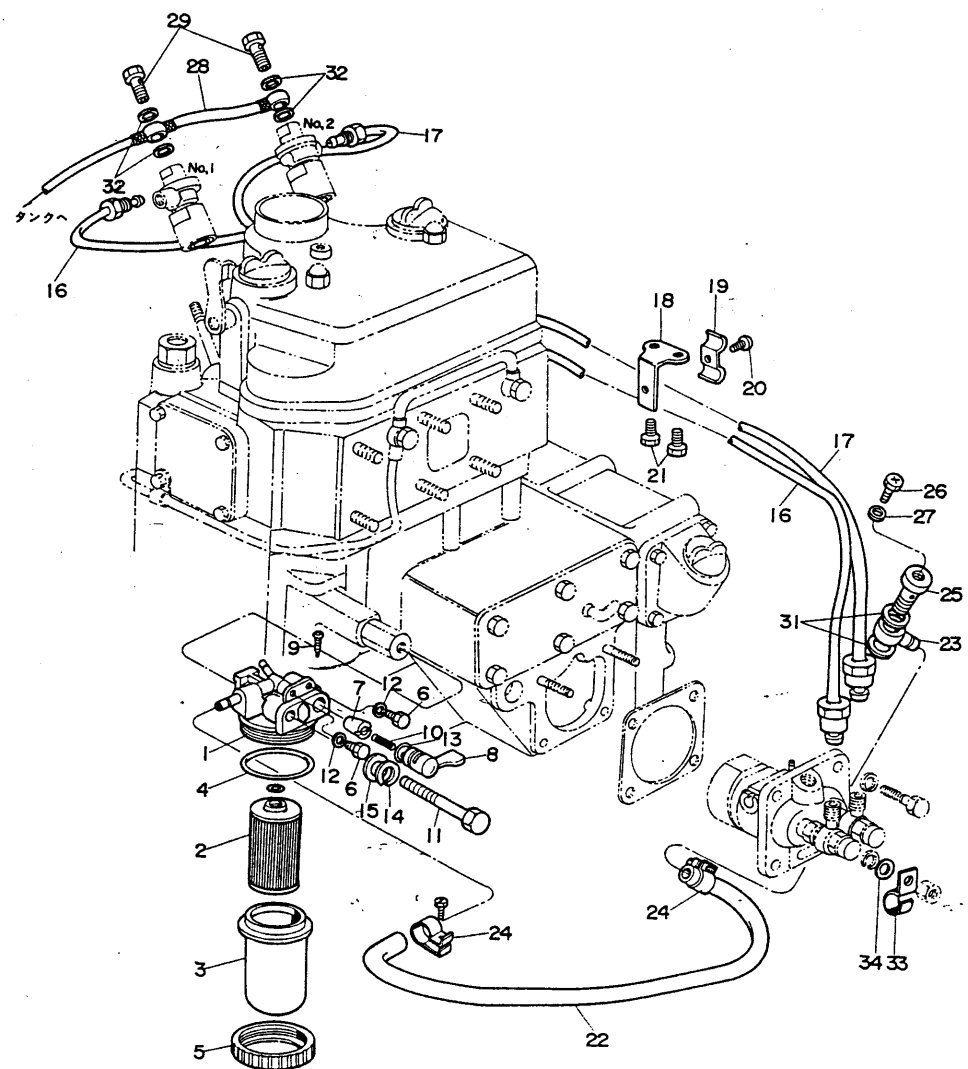
燃 料 噴 射 ポ ン プ						部分コード
FUEL INJECTION PUMP						51
図番 ITEM	品 名	部 品 番 号 PART NO.	個 数 QTY ZTR16 ZTR19		PART NAME	
	燃 料 噴 射 ポ ン プ 仕 組 (含 ① ~ ②⑤)	724450-51700	1		FUEL INJECTION PUMP ASSY	
		724750-51700		1		
①	燃 料 噴 射 ポ ン プ 本 体	124550-51010	1	1	FUEL INJECTION PUMP BODY	
②	プ ラ ン ジ ャ 及 ビ バ レ ル	124240-51100	2	2	PLUNGER & BARREL	
③	プ ラ ン ジ ャ ス プ リ ン グ 受 金	174307-51170	2	2	SPRING SHOE, plunger	
④	プ ラ ン ジ ャ ス プ リ ン グ 下 部 受 金	174307-51180	2	2	SPRING SHOE, lower, plunger	
⑤	プ ラ ン ジ ャ ス プ リ ン グ	174307-51190	2	2	PLUNGER SPRING	
⑥	プ ラ ン ジ ャ ガ イ ド	174307-51200	2	2	PLUNGER GUIDE	
⑦	プ ラ ン ジ ャ ガ イ ド ロ ー ラ (内 側)	111100-51210	2	2	ROLLER, inner, plunger guide	
⑧	プ ラ ン ジ ャ ガ イ ド ロ ー ラ (外 側)	111100-51220	2	2	ROLLER, outer, plunger guide	
⑨	プ ラ ン ジ ャ ガ イ ド ロ ー ラ ピ ン	174100-54120	2	2	PIN, plunger guide roller	
⑩	デ リ ベ リ バ ル ブ	124550-51390	2	2	DELIVERY VALVE	
⑪	デ リ ベ リ バ ル ブ ス プ リ ン グ	174307-51320	2	2	SPRING, delivery valve	
⑫	デ リ ベ リ バ ル ブ ホ ル ダ ー	174307-51340	2	2	HOLDER, delivery valve	
⑬	デ リ ベ リ バ ル ブ ガ ス ケ ャ ッ ト	174307-51360	2	2	GASKET, delivery valve	
⑭	デ リ ベ リ バ ル ブ 側 パイプジョイントニップル	174307-51380	2	2	NIPPLE, dedelivery valve side pipe joint	
⑮	キャ ッ プ ナ ッ ト	174307-51370	2	2	CAP NUT	
⑯	同 上 パ ッ キ ン	124240-51390	4	4	PACKING, cap nut	
	プ ラ ン ジ ャ バ レ ル 固 り 止	174307-51250	2	2	LOCK, plunger	
⑰	プ ラ ン ジ ャ バ レ ル パ ッ キ ン	174307-51270	2	2	PACKING, plunger barrel	
⑱	プ ラ ン ジ ャ ガ イ ド 固 り 止	174307-51450	2	2	LOCK, plunger guide	
⑳	同 上 ピ ン	174307-51460	2	2	PIN, plunger guide lock	
㉑	燃 料 加 減 ラ ッ ク 仕 組	724240-51530	1	1	FUEL CONTROL RACK ASSY	
㉒	燃 料 加 減 輪 (甲)	174307-51510	1	1	FUEL CONTROL RING (A)	
㉓	燃 料 加 減 輪 (乙)	174307-51550	1	1	FUEL CONTROL RING (B)	
㉔	燃 料 加 減 歯 輪	174307-51560	1	1	FUEL CONTROL SPIKED RING	
㉕	燃 料 加 減 輪 止 ネ ジ	122117-51560	1	1	LOCK SCREW, fuel control ring	
	燃 料 噴 射 時 期 調 整 板	124550-51950	1	1	ADJUST PLATE, fuel injection time	
	植 込 ボ ル ト M 8 × 22 (ポンプ本体取付用-上:2本)	26286-080222	2	2	STUD M8×22	
	六 角 ナ ッ ト M 8	26716-080002	2	2	NUT M8	
	六 角 ボ ル ト M 8 × 22	26116-080222	2	2	BOLT M8×24	
	バ ネ 座 金 8	22212-080000	4	4	SPRING WASHER 8	

14 燃料噴射弁 FUEL INJECTION VALVE



14

燃 料 噴 射 弁 FUEL INJECTION VALVE						部分コード
						53
図番 ITEM	品 名	部 品 番 号 PART NO.	個数QTY		PART NAME	
			ZTR16	ZTR19		
①	燃 料 噴 射 弁 仕 組 (含 ② ~ ⑩)	724450-53100	2	2	FUEL INJECTION VALVE ASSY	
②	ノ ズ ル (仕組)	172100-53000	2	2	NOZZLE	
③	ノ ズ ル 取 付 ナ ッ ト	104900-53080	2	2	NUT, nozzle	
④	ノ ズ ル ホ ル ダ ー ボ デ ィ	103854-53100	2	2	BODY, nozzle holder	
⑤	イ ン タ ー ス ピ ン ド ル	113200-53110	2	2	INTER SPINDLE	
⑥	ノ ズ ル ス プ リ ン グ	103854-53080	2	2	NOZZLE SPRING	
⑦	同 上 受 ケ	113200-53120	2	2	SUPPORT, nozzle spring	
⑧	ノ ズ ル ス プ リ ン グ 調 整 板	110250-53150	2	2	ADJUSTING PLATE, nozzle spring	
⑨	ノ ズ ル ス プ リ ン グ 押 エ	103854-53180	2	2	NOZZLE SPRING SUPPORT	
⑩	同 上 パ ッ キ ン	172100-53200	2	2	PACKING, spring support	

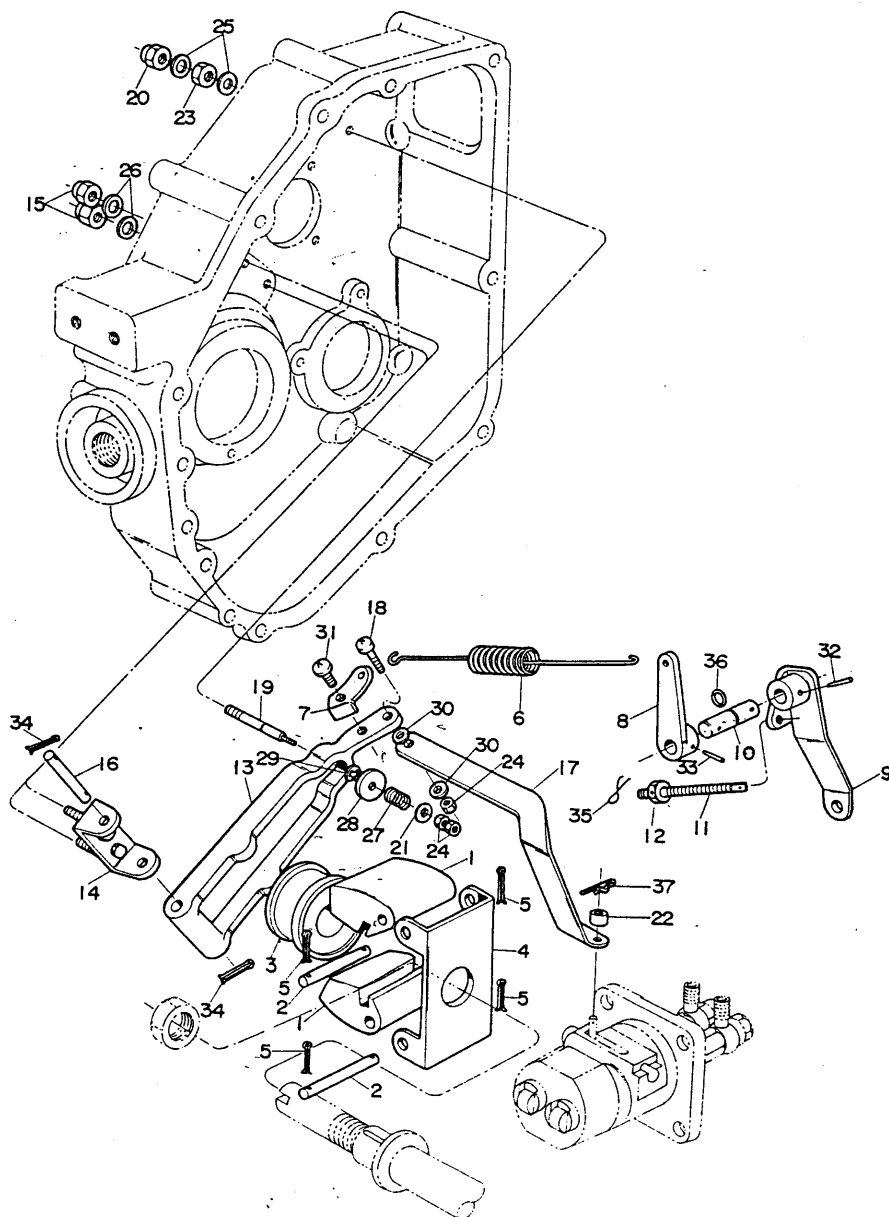


燃 料 油 系 統						部分コード
FUEL OIL SYSTEM						55・59
図番 ITEM	品 名	部 品 番 号 PART NO.	個数QTY ZTR18 ZTR19		PART NAME	
	燃 料 コ シ 器 仕 組 (含 ①～⑩⑫⑬)	704500-55500	1	1	FUEL STRAINER, ASS'Y	
①	燃 料 コ ッ ク 仕 組 (含 ⑦～⑩⑫⑬)	704200-55200	1	1	FUEL COCK ASS'Y	
②	燃 料 コ シ 器 エ レ メ ン ト	104500-55710	1	1	ELEMENT, fuel strainer	
③	燃 料 コ シ 器 オ オ イ	104500-55510	1	1	COVER, fuel strainer	
④	同 上 パ ッ キ ン	102103-55520	1	1	PACKING, fuel strainer cover	
⑤	リ テ ー ニ ン グ リ ン グ	110250-55610	1	1	RING	
⑥	燃 料 コ シ 器 空 気 抜 プ ラ グ	101720-55750	2	2	PLUG	
⑦	タ ー バ バ ル ブ	104200-55320	1	1	TATER VALVE	
⑧	燃 料 コ ッ ク ハ ン ド ル	104200-55340	1	1	HANDLE, fuel cock	
⑨	同 上 止 ノ 小 ネ ジ	104200-55750	1	1	SET SCREW	
⑩	バ ル ブ ス プ リ ン グ	104200-55330	1	1	VALVE SPRING	
⑪	六角ボルト(めっき)M8×60 (コ シ 器 取 付 用)	21117-080602	1	1	BOLT 8×60	
⑫	パ ッ キ ン (丸・ナイロン) 6 (空 気 抜 プ ラ グ 用)	23418-060000	2	2	PACKING 6	
⑬	オ リ ン グ 1 種 A P10A (コ ッ ク レ バ ー 用)	24311-240100	1	1	O-RING P10A	
⑭	バ ネ 座 金 8 (コ シ 器 取 付 用)	22212-080000	1	1	SPRING WASHER 8	
⑮	平座金(小形丸)(メッキ) 8	22117-080000	1	1	WASHER 8	
⑯	No. 1 燃 料 噴 射 管 仕 組	124450-59800	1	1	FUEL INJECTION PIPE ASS'Y, No.1 cyl	
⑰	No. 2 燃 料 噴 射 管 仕 組	124450-59810	1	1	FUEL INJECTION PIPE ASS'Y, No.2 cyl	
⑱	燃 料 噴 射 管 振 止 ノ (甲)	124450-59850	1	1	CLIP (A), fuel injection pipe	
⑲	同 上 (乙)	124450-59860	1	1	CLIP (B), fuel injection pipe	
⑳	十字穴付なべ小ねじ(めっき) M6×8 (噴 射 管 振 止 ノ 締 付 用)	21557-060082	1	1	SCREW 6×8	
㉑	六角ボルト(めっき)M6×10 (噴 射 管 振 止 ノ (A) 取 付 用)	21117-060102	2	2	BOLT 6×10	
㉒	燃 料 油 管 (コ シ 器 ～ 噴 射 ポ ンプ)	124450-59080	1	1	FUEL OIL PIPE, strainer ～ injection pump	
㉓	球 形 片 口 管 継 手	124250-59260	1	1	PIPE JOINT	
㉔	ホ ー ス バ ン ド	103854-59051	2	2	HOSE BAND	
㉕	空 気 抜 キ 穴 付 球 形 管 継 手 ボ ル ト	124240-59390	1	1	BOLT, pipe joint	



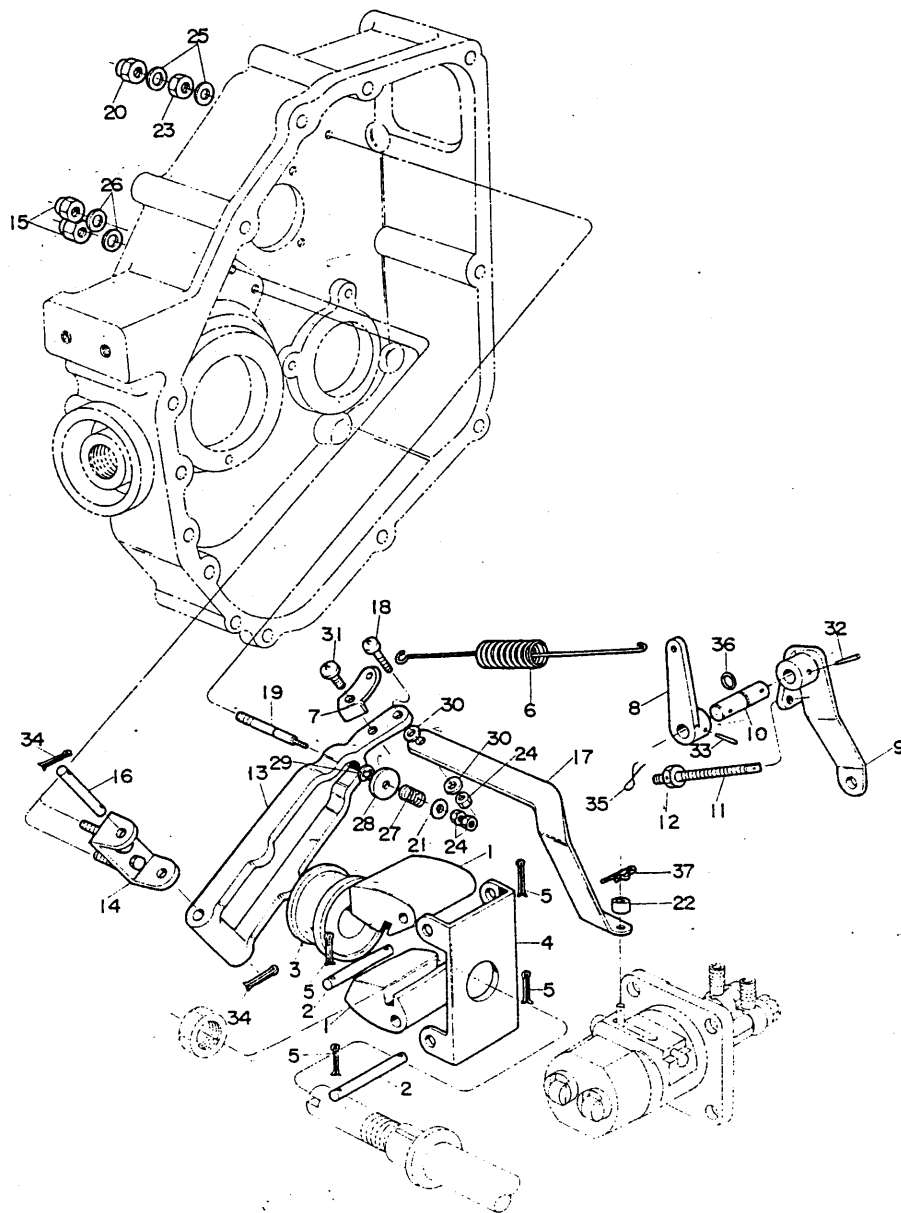
NY 7202 0

17 调速装置 GOVERNOR DEVICE



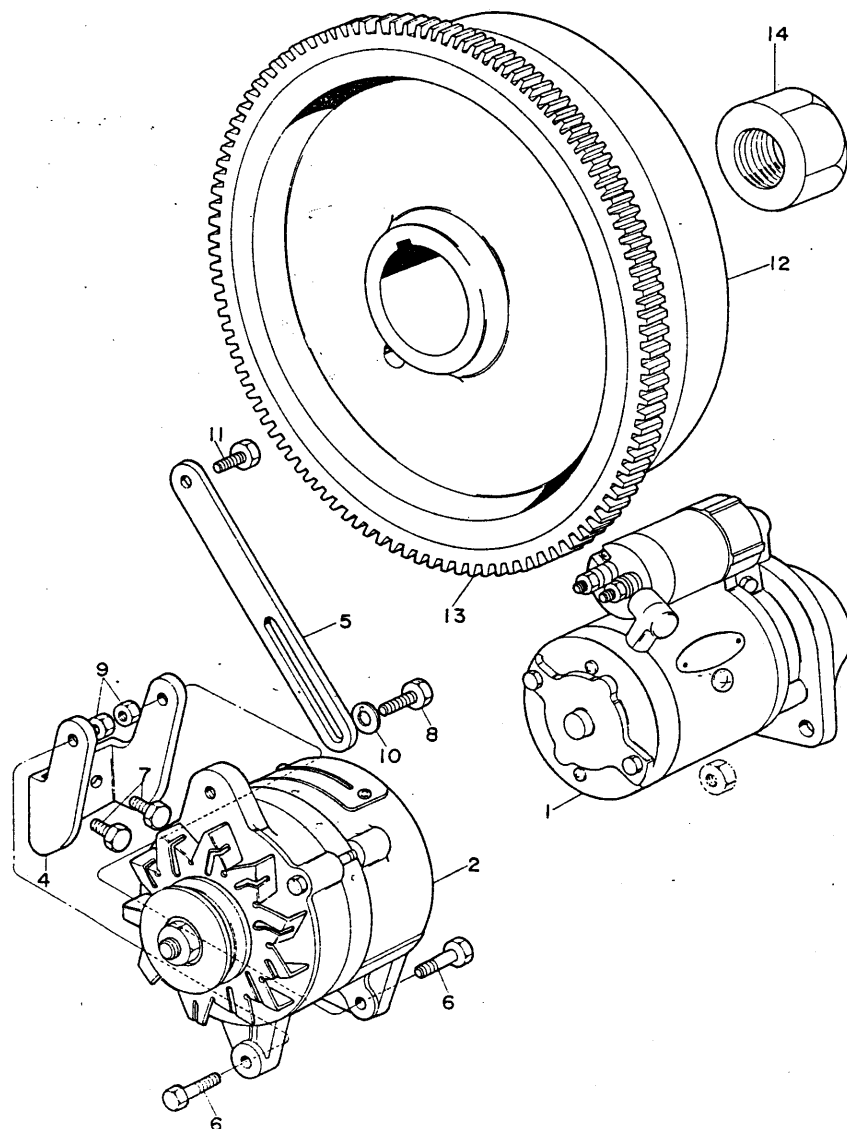
17

调速装置 GOVERNOR DEVICE						部分コード 61・66
図番 ITEM	品 名	部 品 番 号 PART NO.	個数QTY		PART NAME	
			ZTR16	ZTR19		
①	ガバナウェイト	124450-61200	2	2	GOVERNOR WEIGHT	
②	同 上 ビ ン	124450-61220	2	2	PIN, governor weight	
③	ガバナスリーブ	124550-61600	1	1	GOVERNOR SLEEVE	
④	ガバナウェイトサポート	124450-61110	1	1	SUPPORT, governor weight	
⑤	割 込 ビ ン 2×10 (ガバナウェイトピン用)	22411-020100	4	4	COTTER PIN 2×10	
⑥	レギュレータスプリング	124450-66010	1	1	REGULATOR SPRING	
⑦	同 上 取 付 金 具	124450-66460	1	1	PIECE	
⑧	レギュレータレバー	124450-66090	1	1	REGULATOR LAVER	
⑨	レギュレータハンドル	124450-66050	1	1	REGULATOR HANDLE	
⑩	同 上 軸	124450-66040	1	1	SHAFT, regulator handle	
⑪	レギュレータハンドル調整ボルト	103854-66420	1	1	ADJUST BOLT, regulator handle	
⑫	同上用穴付六角止ナット	124240-66371	1	1	LOCK NUT	
⑬	ガバナレバー	124450-66500	1	1	GOVERNOR LEVER	
⑭	同 上 サ ポ ー ト	124450-66510	1	1	SUPPORT, governor lever	
⑮	同上取付用袋ナット	124450-66520	2	2	CAP NUT	
⑯	ガバナレバーピン	124450-66550	1	1	PIN, governor lever	
⑰	ガバナリンク	124450-66400	1	1	GOVERNOR LINK	
⑱	同 上 連 結 ネ ジ	124450-66410	1	1	SCREW, link joint connect	
⑲	噴 射 制 限 軸	124450-66821	1	1	SHAFT, injection control	
⑳	同 上 用 袋 ナ ッ ト	124250-11811	1	1	CAP NUT, injection control shaft	
㉑	噴射制限用当金(甲)	124450-66830	1	1	RETAINER, (A) injection control	
㉒	ガバナリンク振れ止ノ間座	124450-66420	1	1	PIECE, governor link clip	
㉓	六角止ナット(めっき) M8 (噴射制限軸取付用)	26757-080002	1	1	LOCK NUT 8	
㉔	同 上 M5×0.8 (噴射制限当金取付用 2ヶ ガバナリンク締付用 1ヶ)	26751-050002	3	3	LOCK NUT 5	
㉕	パ ッ キ ン (丸鋼) 8 (噴 射 制 限 軸 用)	23414-080000	2	2	PACKING 8	
㉖	同 上 6 (ガバナレバサポート取付用)	23414-060000	2	2	PACKING 6	
㉗	噴射制限スプリング	124550-66810	1	1	SPRING	
㉘	噴射制限用当金(乙)	124550-66840	1	1	RETAINER (B), injection control	
㉙	丸S形止ノ輪(噴射制限軸用)	124450-66860	1	1	CIRCLIP	



調 速 装 置 GOVERNOR DEVICE						部分コード
						66
図番 ITEM	品 名	部 品 番 号 PART NO.	個数QTY ZTR16 ZTR19		PART NAME	
30	平座金 (ミガキ丸・1種) 5 (ガバナリンク締付用)	22131-050000	2	2	WASHER 5	
31	十字穴付なべ小ねじ M6×8 (レギュレータスプリング取付金具取付用)	21551-060082	1	1	SCREW 6×8	
32	テーパピン 3×25 (レギュレータハンドル用)	22322-030250	1	1	TAPER PIN 3×25	
33	同 上 3×16 (レギュレータレバー用)	22322-030160	1	1	TAPER PIN 3×16	
34	割 止 ン 2×10 (ガバナレバーピン用 2ヶ)	22411-020100	2	2	COTTER PIN 2×10	
35	つ づ り 線 0.6 (レギュレータハンドル調整ボルト用)	22451-060000	1	1	WIRE 0.6	
36	オ リ ン グ 1 種 A P 7 (レギュレータハンドル軸用)	24311-000070	1	1	O-RING P7	
37	ス ナ ッ プ ピ ン	22360-060000	1	1	PIN	

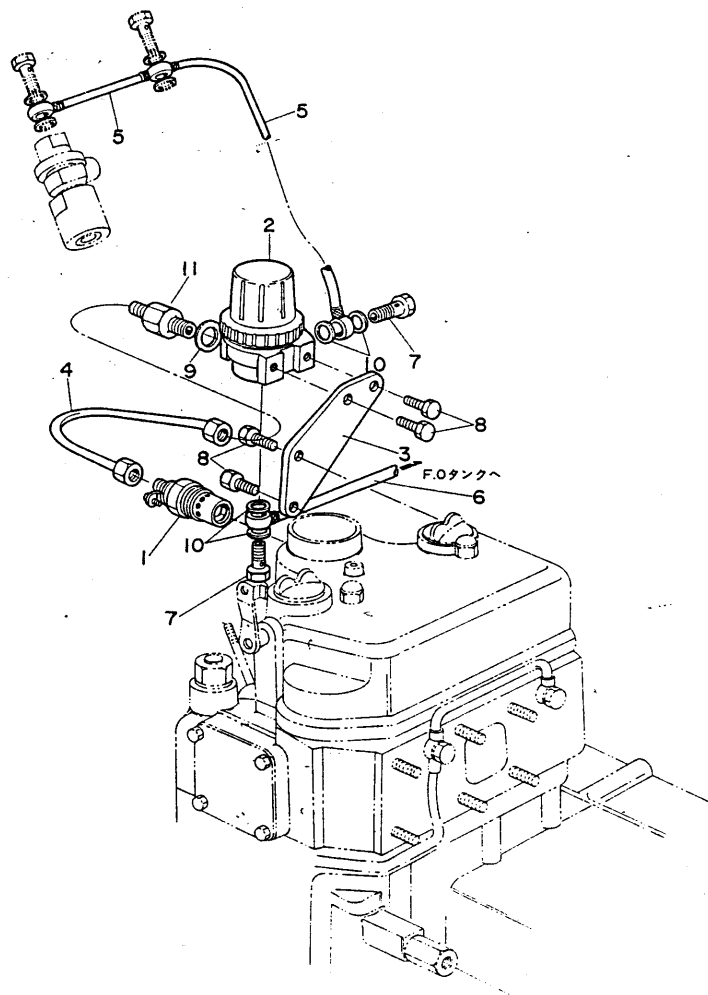
19 電気始動装置
ELECTRIC STARTING DEVICE



19

電 気 始 動 装 置						部分コード
ELECTRIC STARTING DEVICE						77
図番 ITEM	品 名	部 品 番 号 PART NO.	個 数 Q'TY		PART NAME	
			ZTR16	ZTR19		
①	スターティングモータ	124450-77010	1	1	STARTING MORTOR	
②	チャージングジェネレータ	124560-77200	1	1	CHARGING GENERATOR	
	レギエレータ	124250-77710	1	1	REGULATOR	
④	ジェネレータ用ブラケット	124450-77250	1	1	BRACKET, generator fix	
⑤	ベルトアジャスター	124450-77330	1	1	BELT ADJUSTER	
⑥	六角ボルト(めっき)M8×30 (ジェネレータ取付用)	21117-080302	2	2	BOLT 8×30	
⑦	同 上 M8×18 (ジェネレータブラケット取付用)	21117-080182	2	2	BOLT 8×18	
⑧	同 上 M8×25 (ジェネレータ・ベルトアジャスター共納用)	21117-080252	1	1	BOLT 8×25	
⑨	六角ナット(めっき)M8 (ジェネレータ取付用)	21717-080002	2	2	NUT 8	
⑩	平座金(ミガキ丸1種・めっき)18 (ジェネレータ・ベルトアジャスター共納用)	22137-080000	1	1	WASHER 8	
⑪	六角ボルト(めっき)M8×16 (ベルトアジャスター取付用)	21117-080162	1		BOLT 8×16	
⑫	ハズミ車	124450-21400	1	1	FLYWHEEL	
⑬	リング歯車	124550-21600	1	1	RING GEAR	
⑭	エンドナット	124450-21530	1	1	END NUT	

20 サーモスタート装置 (特別注文)
THERMOSTART DEVICE(SPECIAL ORDER)



20

サーモスタート装置 (特別注文用) THERMOSTART DEVICE (SPECIAL ORDER)						部分コード
						77
図番 ITEM	品 名	部 品 番 号 PART NO.	個数Q'TY		PART NAME	
			2TR16	2TR19		
①	サーモスタートプラグ	124450-77910	1	1	PLUG, thermostart	
②	ヘッダータンク仕組	124450-77940	1	1	HEADER TANK ASS'Y	
③	ヘッダータンク取付用ステー	124450-77780	1	1	STAY, header tank fix	
④	サーモスタート用燃料油管仕組	124450-77930	1	1	FUEL OIL PIPE ASS'Y, thermostart	
⑤	サーモスタート用燃料戻油管仕組 (A)	124450-77950	1	1	FUEL OIL RETURN PIPE ASS'Y A, thermostart	
⑥	サーモスタート用燃料戻油管仕組 (B)	124450-77960	1	1	FUEL OIL RETURN PIPE ASS'Y B, thermostart	
⑦	球形管継手ボルト	101147-59810	2	2	BOLT, pipe joint	
⑧	十字穴付六角ボルト(めっき) M 8×12 (ヘッダータンク取付用 2ヶ) (同上:ステー取付用 2ヶ)	21117-080129	4	4	BOLT 8×12	
⑨	パッキン (丸鋼) 10 (ヘッダータンクコック用)	23414-100000	1	1	PACKING 10	
⑩	同上 8 (戻油管々継手ボルト用) 燃料戻油管仕組 (A)	23414-080000	4	4	PACKING 8	
⑪	サーモスタート用燃料油管継手	124450-77740	1	1	JOINT, fuel oil return pipe thermostart	