

**ヤンマーディーゼルトラクタ**

**ロータリ部**

**RC1200 RC1200A**  
**RC1200B RC1200C**  
**RC1202 RC1202A**

パーツカタログ

NPC-1182



**ヤンマー農機株式会社**

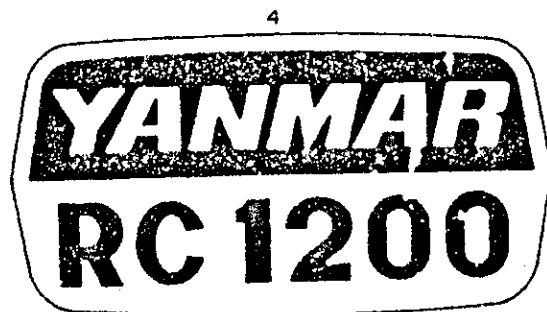
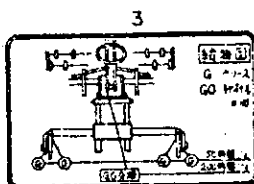
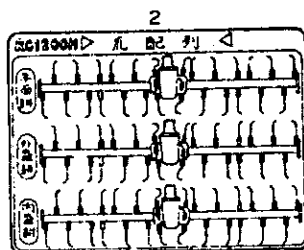
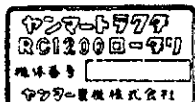
NPC-1182      773

NO.	773-77 77377	PAGE
1	77377 ASY	04
2	7737777777 ASY	05
3	0-777-7 ASY	06
4	0-7777777 ASY	07
5	77777-7 ASY	08
6	0-777777 ASY	09
7	777 ASY	10
8	7777777777 ASY	11
9	0-777777 ASY	12
10	0-7777777777 ASY	13
11	7777777777 ASY	14
12	77777777 ASY	15
13	7777777777-6 ASY	16
14	7777777777-6 ASY	17
15	7777777777 ASY	18
16	7777777777 ASY	19
17	7777777777 ASY	20
18	0-77777777 ASY	21
19	77777777 ASY	22
20	7777777777 ASY	23
21	0-77777777 ASY	24
22	77777777 ASY	25
23	777777777777 ASY	26
24	777777777777 ASY	27
25	0-77777777 ASY	28
26	77777777 ASY	29
27	77777777 ASY	30
28	777777777777 ASY	31
29	777777777777 ASY	32

NO.	773-77 77377	
30	777777777777 ASY	33
31	0-777777 ASY	34
32	0-77777777 ASY	35
33	77777777 ASY	36
34	0-77777777 ASY	37
35	777 ASY	38
36	0-77777777 ASY	39
37	0-7777777777 ASY	40
38	777777777777 ASY	41
39	7777777777 ASY	42
40	777777777777-6 ASY	43
41	7777777777 ASY	44
42	777777777777-6 ASY	45
43	777777777777 ASY	46
44	777777777777 ASY	47
45	0-77777777 ASY	48
46	7777777777 ASY	49
47	7777777777 ASY	50
48	77777777 ASY	51
49	777777777777 ASY	52
50	777777777777 ASY	53
51	777777777777 ASY	54
52	0-777777 ASY	55
53	777777777777 ASY	56
54	77777777777777 ASY	57
55	77777777777777 ASY	58
56	777777777777 ASY	59
57	777777777777 ASY	60
58	777777777777 ASY	61

TABLE NO. 7-10

59	07-10 ASY	-----	62
60	10-10 ASY	-----	63
61	10-10 ASY	-----	64
	10-10	-----	65



形式名 RC1200H

区分コード 101

1 メイハシ ASV

更新日  
作成日 79.12.11

見出No.	レベル	部品番号	部品名	個数	交換性	実施手帳	単位
1	.	195129-10110	メイハシ(イタ)	1			1
2	.	195129-10210	メイハシ(ワメハイル)	1			1
3	.	195120-10310	メカニカルメイハシ	1			1
4	.	195110-10410	タームハシメイハシ	1			1
5	.	195129-10420	メイハシターム H	1			1

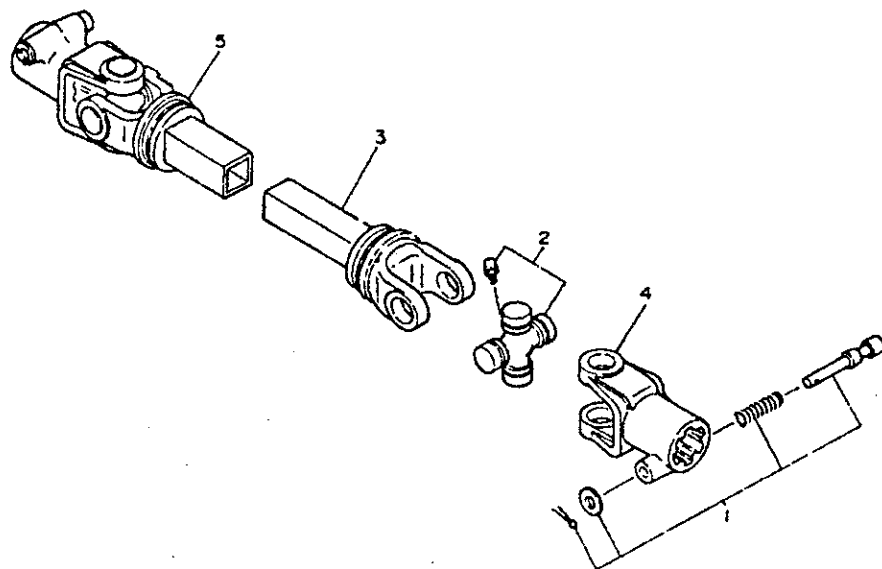
形式名 RCT200H

図号コード 111

2 トライファンタ ASV

更新日  
作成日 79.12.11

見出し	レベル	部品番号	部品名	個数	実装機種	個数単位
1	.	795060-11501	ロジックユニット	2		1
2	.	195100-11200	スリッパコンパリート	2		1
3	.	195129-11111	スリッパヨーク	1		1
4	.	195100-11121	スリッパヨーク	2		1
5	.	195129-11131	スリッパヨーク	1		1

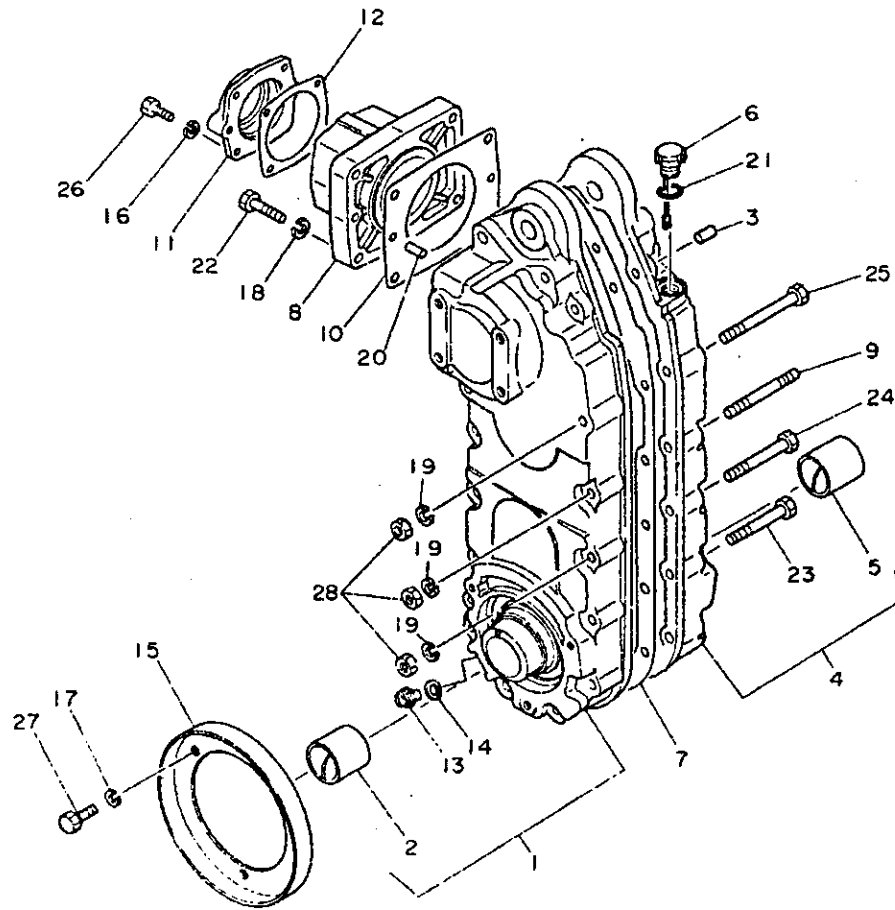


形式名 RCT20. H

図分3-131

3 U-タース ASV

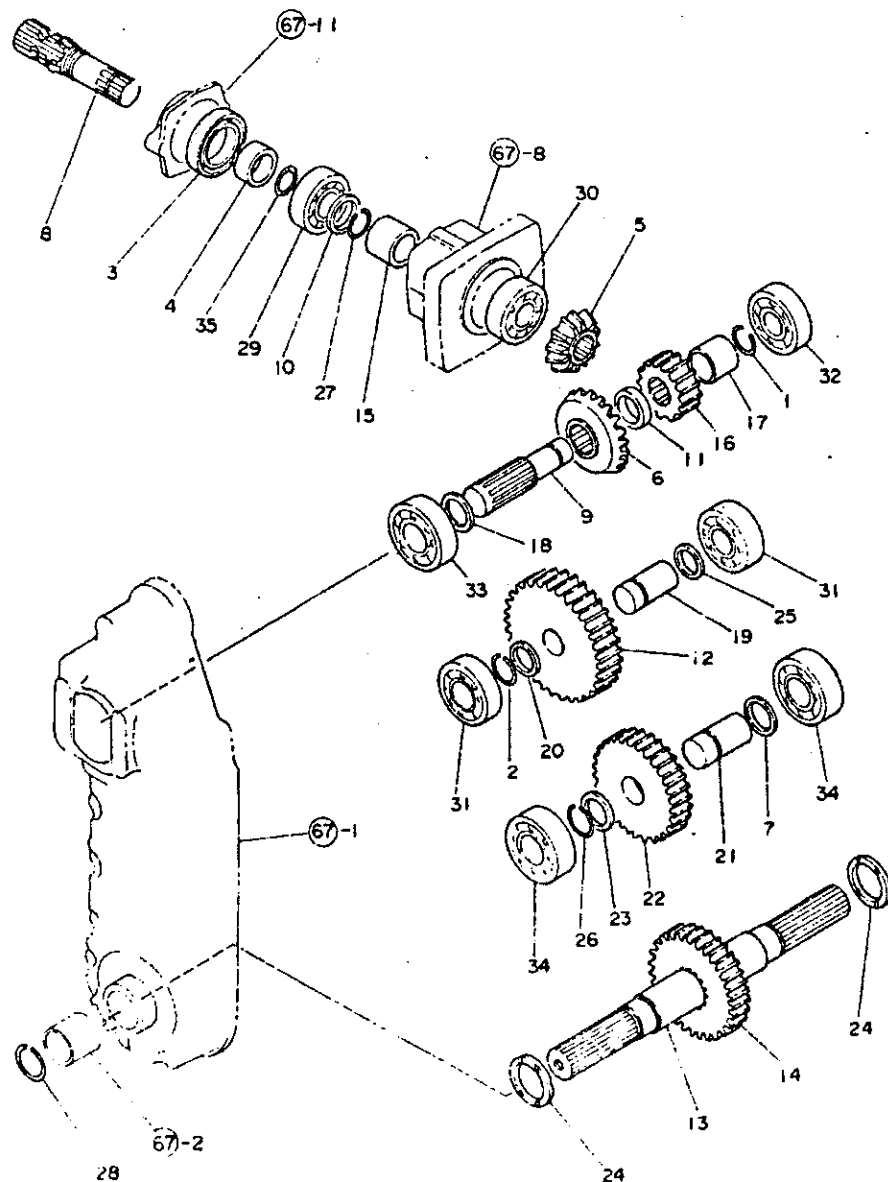
更新日  
： 79.12.11



発出No.	レベル	部品番号	部品名	個数	実装号	単位
1	.	195125-13100	タースコンプリート	1		1
2	..	195125-13190	タース	1		1
3	..	22312-100180	タース 10X18	2		5
4	.	195126-13200	タース R コンプリート	1		1
5	..	195125-13190	タース	1		1
6	.	195081-12120	タース	1		1
7	.	195125-13130	タースハブ	1		1
8	.	195125-13140	タース B	1		1
9	.	195125-13150	タース 10X65	2		1
10	.	195125-13160	タース ハブ	1		1
11	.	195125-13170	タース	1		1
12	.	195125-13180	タースハブ	1		3
13	.	195100-13261	タース	1		1
14	.	195100-13270	タース	1		2
15	.	195125-13280	タース B	2		1
16	.	22217-080000	タース 8	4		50
17	.	22217-080000	タース 8	6		50
18	.	22217-100000	タース 10	4		100
19	.	22217-100000	タース 10	14		100
20	.	22312-080160	タース 8X16	2		10
21	.	24311-000180	タース P18	1		5
22	.	26116-100402	タース 10X40	4		5
23	.	26116-100652	タース 10X65	6		5
24	.	26116-100752	タース 10X75	4		5
25	.	26116-100952	タース 10X95	2		2
* 26	.	26116-080202	タース 8X20	4		10
* 27	.	26116-080202	タース 8X20	6		10
28	.	26717-100002	タース 10	14		20

ハローワーク  
NPC-1182

管理コード  
095125-13100



形式名 RCT200H

部分コード 132

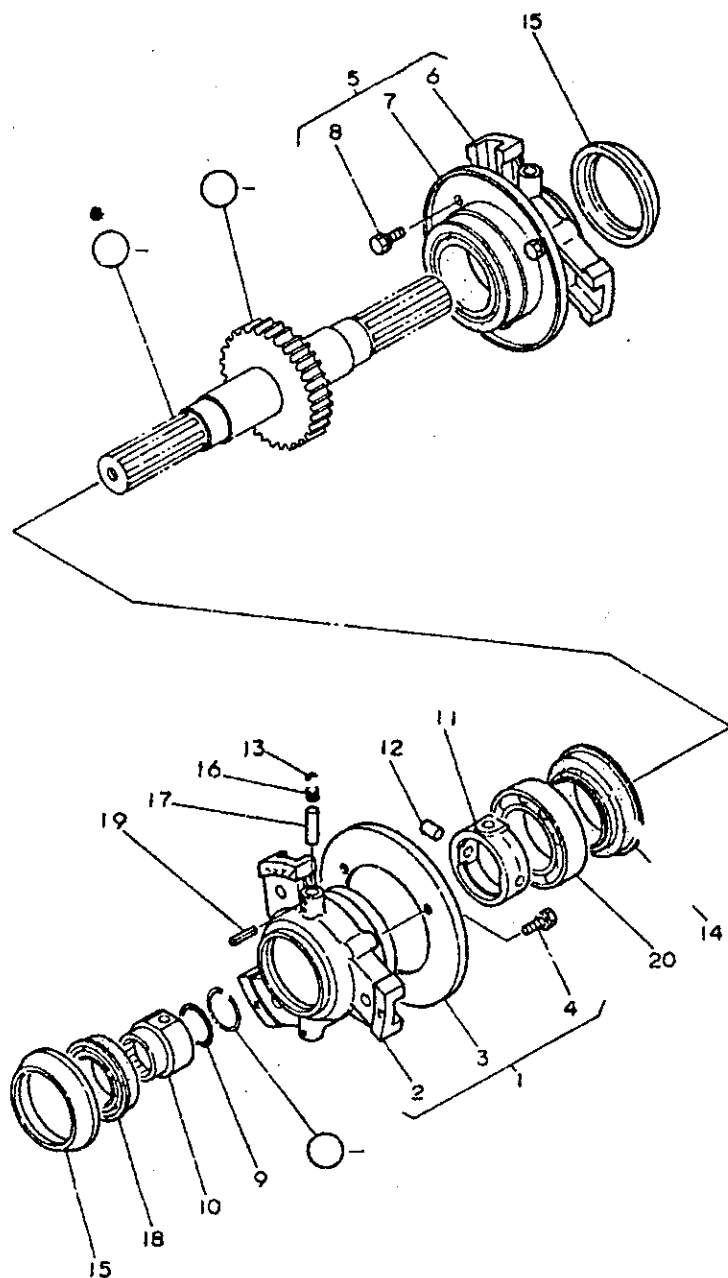
4 0-91\*317\* ASV

更新日  
作成日 79.12.11

見出No.	レベル	部品番号	部品名	個数	実装機種	個数単位
1	.	194740-01500	シ*ク*ウ*ク*リ*フ*	1		1
2	.	194740-01500	シ*ク*ウ*ク*リ*フ*	1		1
3	.	195080-12290	オイル* 35	1		2
4	.	195084-12420	シ*ク*ウ* 35	1		1
5	.	195100-12440	ハ*ハ* 35	1		1
6	.	195080-12520	ト*リ*フ* 35	1		1
7	.	195080-12530	ス*ハ* 35	1		5
8	.	195125-13210	ヒ*ニ*ン* 35	1		1
9	.	195125-13220	ト*リ*フ* 35	1		1
10	.	195125-13230	ヒ*ニ*ン* 35	1		1
11	.	195120-13240	ヒ*ニ*ン* 35	1		1
12	.	195120-13260	ヒ*ニ*ン* 35	1		1
13	.	195125-13290	ヒ*ニ*ン* 35	1		1
14	.	195125-13310	ヒ*ニ*ン* 35	1		1
15	.	195125-13340	ヒ*ニ*ン* 35	1		1
16	.	195084-13410	ヒ*ニ*ン* 35	1		1
17	.	195125-13430	ヒ*ニ*ン* 35	1		1
18	.	195125-13440	ス*ハ* 36X46.5X0.29	1		1
19	.	195081-13510	ヒ*ニ*ン* 35	1		1
20	.	195081-13530	ス*ハ* 35	1		2
21	.	195125-13530	ヒ*ニ*ン* 35	1		1
22	.	195125-13540	ヒ*ニ*ン* 35	1		1
23	.	195125-13550	ス*ハ* 38X50X1.6	1		3
24	.	195125-13640	ス*ハ* 35	2		1
25	.	195080-13720	ス*ハ* 35	1		1
26	.	195100-13760	シ*ク*ウ*ク*リ*フ*	1		2
27	.	195100-13760	シ*ク*ウ*ク*リ*フ*	1		2
28	.	195125-13770	シ*ク*ウ*ク*リ*フ*	2		2
29	.	24101-062074	ヒ*ニ*ン* 6207	1		1
30	.	24101-063064	ヒ*ニ*ン* 6306	1		1
31	.	24101-063064	ヒ*ニ*ン* 6306	2		1
32	.	24101-063064	ヒ*ニ*ン* 6306	1		1
33	.	24101-063074	ヒ*ニ*ン* 6307	1		1
34	.	24101-063074	ヒ*ニ*ン* 6307	2		1
35	.	24321-000300	ヒ*ニ*ン* G-30	1		10

部品名  
NPC-1182

更新日  
095125-13200



形式名 AC1200H

図面コード 141

5 2020-9 ASV

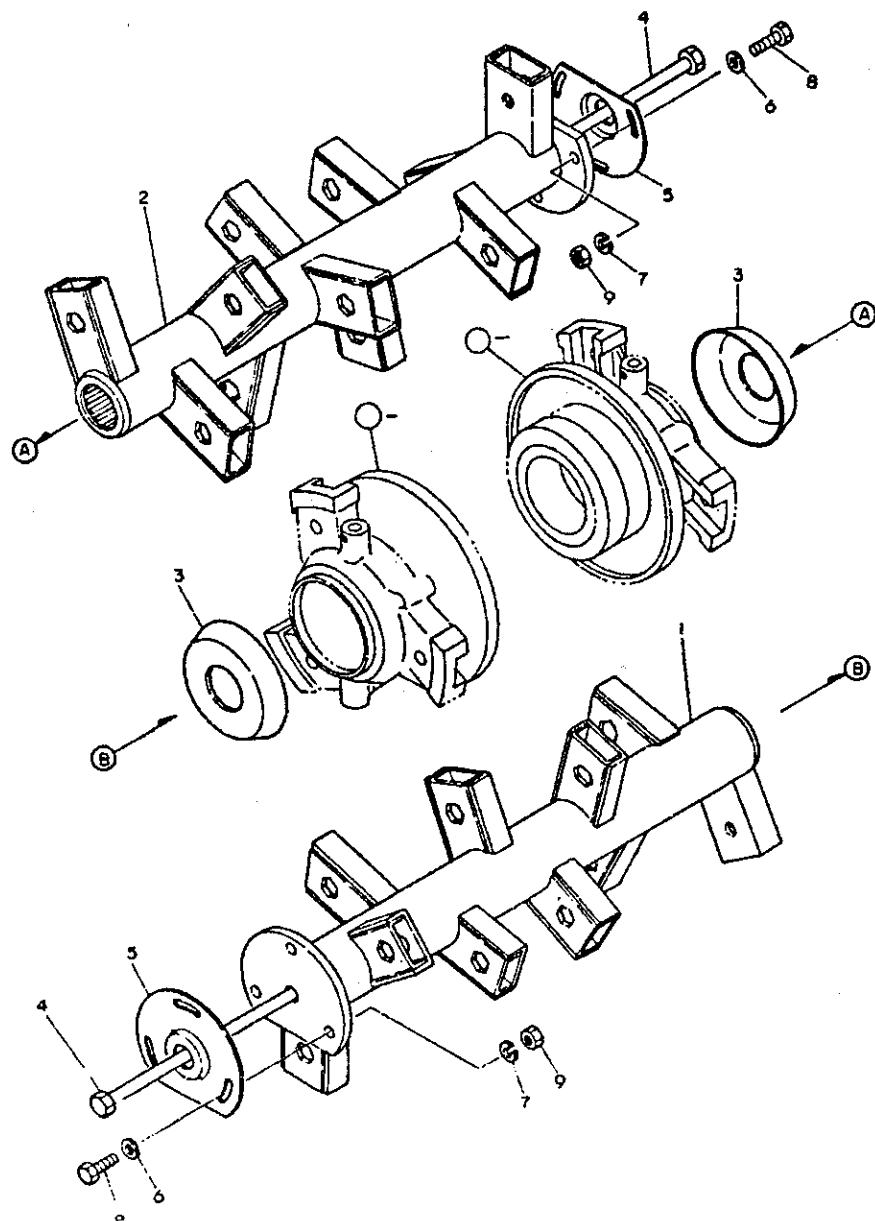
更新日  
作成日 79.12.11

見出しNo.	レベル	部品番号	部品名	個数	互換性	実施号機	個減単位
1	.	195125-13700	2020-9Lコンフリート	1			1
2	..	195125-13710	2020-9 L	1			1
3	..	195125-13720	9*ストローク A	1			1
4	..	195112-13920	セムボルト 6X16	3			5
5	.	195125-13800	2020-9Rコンフリート	1			1
6	..	195125-13810	2020-9 R	1			1
7	..	195125-13720	9*ストローク A	1			1
8	..	195112-13920	セムボルト 6X16	3			5
9	.	195125-13350	リング G41	2			1
10	.	195125-13730	2020-9Rコンフリート	2			1
11	.	195125-13831	2020-9Rコンフリート	2			1
12	.	195112-13840	2020-9Rコンフリート	4			1
13	.	195112-13850	2020-9Rコンフリート	4			5
14	.	195120-13870	シムボルト 5X22	2			1
15	.	195112-13880	シムボルト 5X22	2			1
16	.	195112-13911	2020-9Rコンフリート	4			1
17	.	195112-13941	2020-9Rコンフリート	4			1
18	.	195040-14240	2020-9Rコンフリート	2			2
19	.	22351-050022	2020-9Rコンフリート	4			10
20	.	24101-060134	2020-9Rコンフリート	2			1

図面コード  
NPC-1182

更新日  
作成日 79.12.11





形式名 RC1200H

図号コード 142

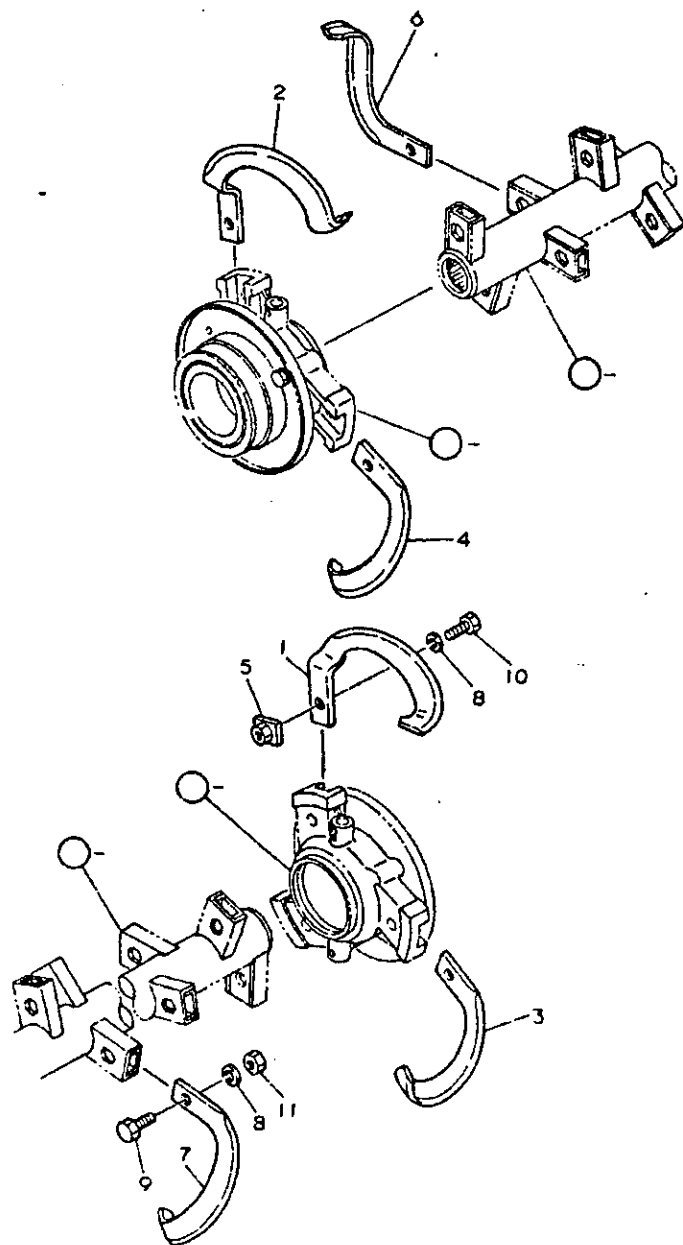
6 ロ-シフト ASV

更新日  
作成日 79.12.11

見出し	レベル	部品番号	部品名	個数	正副	実施号	単位
1	.	195129-14400	ロ-シフト L コンフ*リ-ト	1			1
2	.	195129-14500	ロ-シフト R コンフ*リ-ト	1			1
3	.	195125-14*10	シフト*カハ*	2			1
4	.	195110-14530	ロ-シフト*カハ*	2			1
5	.	195129-14540	シフト*カハ*リ-ト	2			1
6	.	22137-100000	シフト 10	6			20
7	.	22217-100000	シフト*カハ*10	6			100
8	.	26116-100252	シフト 10X25	6			10
9	.	26716-100002	シフト 10	6			10

バックカタログ  
NPC-1182

更新コード  
095129-14200



形状名 RC1200H

図号-F144

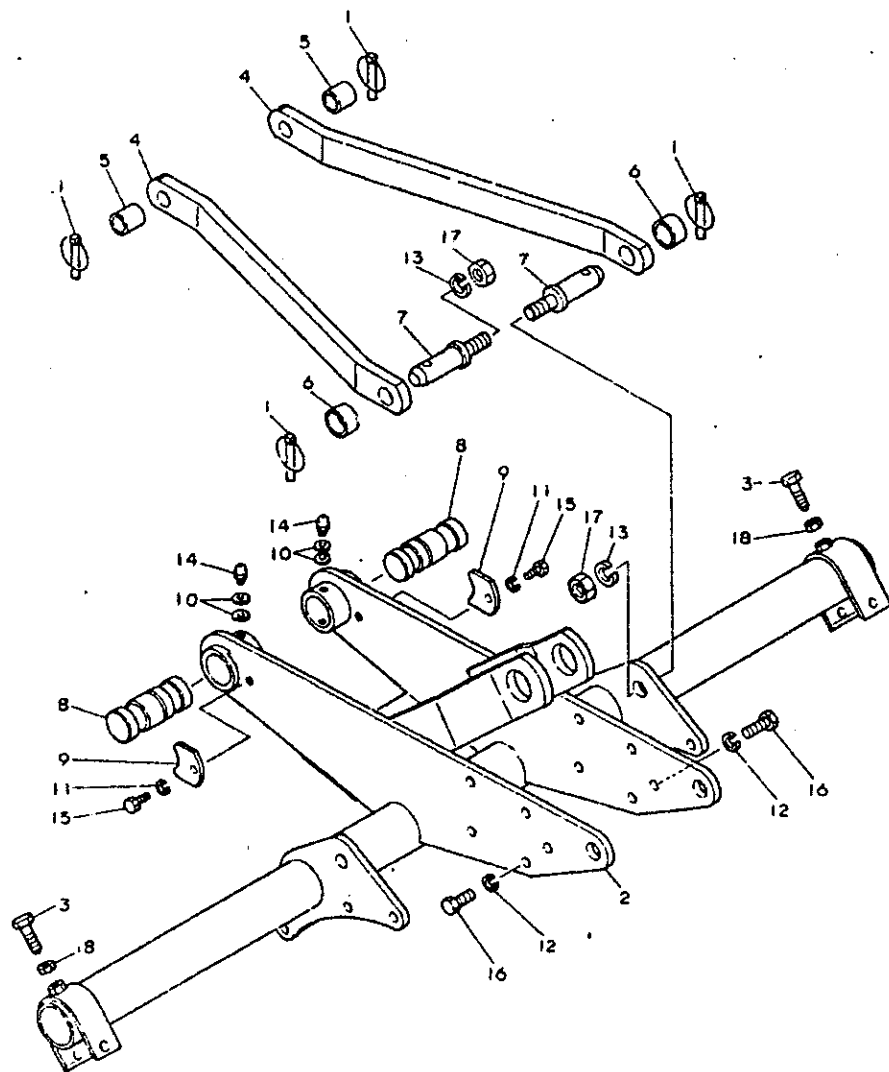
7 ヲ ASV

更新日 79.12.11  
作成日

見出No.	レベル	部品番号	部品名	個数	実装号機	個装単位
1	.	195060-14910	157°×120スポンジL	1		1
2	.	195060-14920	157°×120スポンジR	1		
3	.	195060-14940	157°×120スポンジL	2		
4	.	195060-14950	157°×120スポンジR	2		
5	.	195112-14960	157°×120スポンジ	6		
6	.	195060-14971	157°×120スポンジL	11		
7	.	195060-14981	157°×120スポンジR	11		
8	.	22217-120000	157°×120スポンジ 12	30		50
9	.	26116-120302	157°×120スポンジ 12	24		10
10	.	26116-120352	157°×120スポンジ 12	6		10
11	.	26716-120002	157°×120スポンジ 12	24		10

パナソニック  
NPC-1122

管理コード  
095129-14400



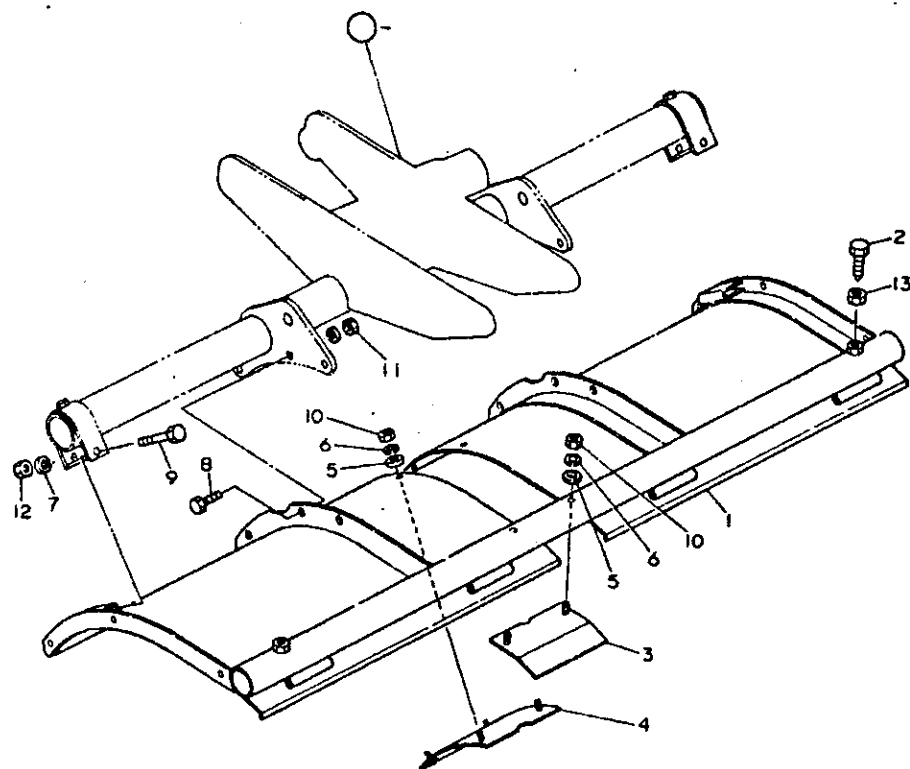
形式名 RC1200H

図分コード 153

8 ヒラチフ・ラケット ASY

更新日  
作成日 79.12.11

見出No.	レベル	部品番号	部品名	個数	互換性	実施号機	個装単位
1	.	794130-71410	ホ-リガットロケット COMP	4			5
2	.	195129-15200	ヒラチフ・ラケット コックリ-ト	1			1
3	.	194990-01650	ロケット ホ 12X35.5	2			5
4	.	195129-15110	プレート(リフトリンク)	2			1
5	.	195040-15120	リフトリンクピンホ-	2			2
6	.	195129-15140	ピンホ- (ロケット)	2			1
7	.	195060-15240	ロケットピン	2			1
8	.	195129-15290	ロ-リヒラチフ	2			1
9	.	195129-15310	トリス	2			1
10	.	22137-060000	サホ- 6	8			50
11	.	22217-080000	ホ-リガット 8	2			50
12	.	22217-120000	ホ-リガット 12	10			50
13	.	22217-180000	ホ-リガット 18	2			20
14	.	24761-010000	ホ-リガットホ- A-M6F	4			5
15	.	26116-080162	ホ-リガット 8X16	2			10
16	.	26116-120302	ホ-リガット 12X30	10			10
17	.	26736-180002	ホ-リガット 18	2			2
18	.	26756-120002	ホ-リガット 12	2			5



形式名 RC1200H

図分コード 154

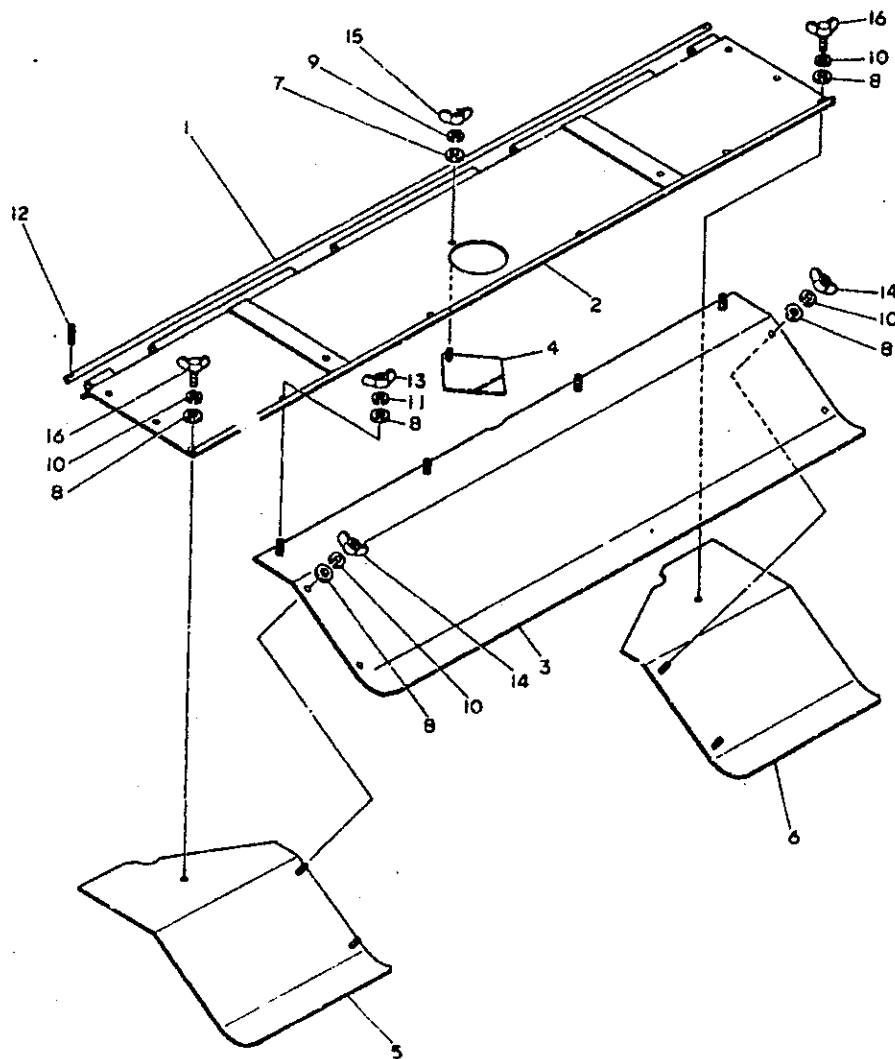
9 G-タリカハ ASY

更新日  
作成日 79.12.11

見出No.	レベル	部品番号	部品名	個数	互換性	実施号機	納装単位
1	.	195129-15400	G-タリカハ- CMP	1			1
2	.	194990-01650	ベツトホ 12X35.5	2			5
3	.	195129-15510	カハ- (リフセンタ-	1			1
4	.	195129-15540	カハ- (フロントセンタ-	1			1
5	.	22157-080000	サカサ12# 17# 8	6			10
6	.	22217-080000	ハササカサ 8	6			50
7	.	22217-100000	ハササカサ 10	2			100
8	.	26116-100282	ホホ 10X28	6			10
9	.	26116-100852	ホホ 10X85	2			5
10	.	26716-080002	ホホツツ M8(6T)	6			10
11	.	26716-100002	ツツ 10	6			10
12	.	26716-100002	ツツ 10	2			10
13	.	26756-120002	ツツ 12	2			5

バージョンNo  
NPC-1182

更新日  
095129-15400



形式名 AC1200H

図面コード 155

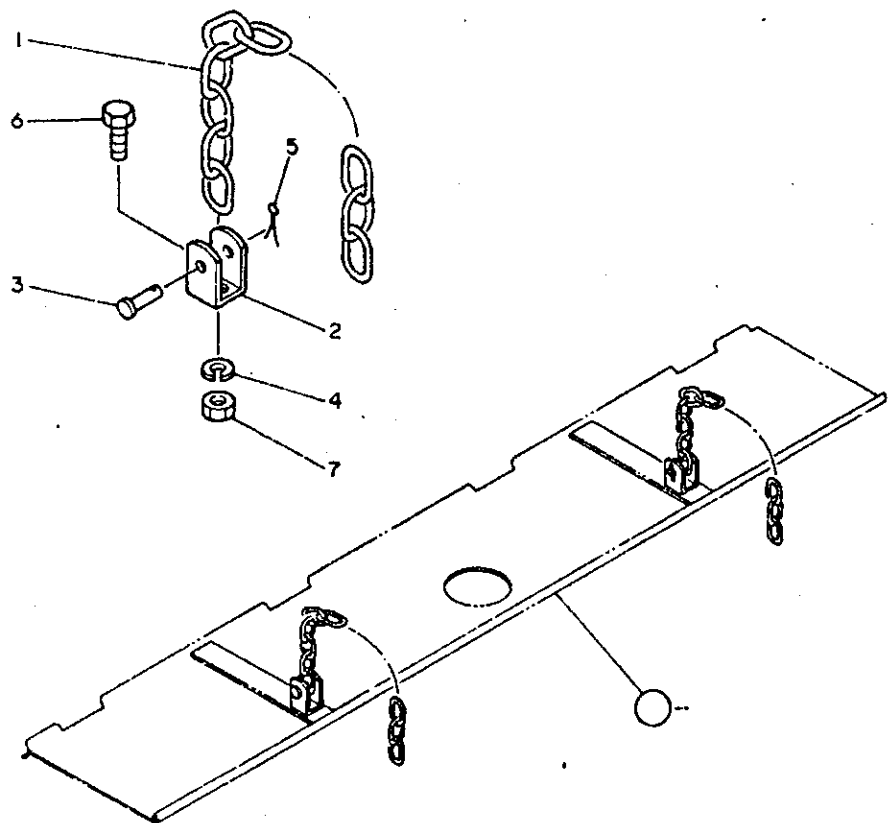
10 O-99リリカ ASV

更新日  
作成日 79.12.11

見出しNo.	レベル	部品番号	部品名	個数	互換性	実装号機	個数単位
1	.	195129-15530	ヒンジ071	1			1
2	.	195129-15700	リブA-471	1			1
3	.	195129-15710	リブA-472	1			1
4	.	195129-15740	リブA-473	1			1
5	.	195129-15770	リブA-474 L	1			1
6	.	195129-15780	リブA-475 R	1			1
7	.	22127-080000	ナット 8	1			10
8	.	22127-100000	ナット 10	10			10
9	.	22217-080000	ナット 8	1			50
10	.	22217-100000	ナット 10	6			100
11	.	22217-100000	ナット 10	4			100
12	.	22351-040018	O-471 4X18	2			10
13	.	26635-100002	ネジ 10	4			2
14	.	26635-100002	ネジ 10	4			2
15	.	26637-080002	ネジ 8	1			5
16	.	26647-100182	ネジ 10x18	2			5

図面コード No.  
NPC-1182

更新日  
095129-15500



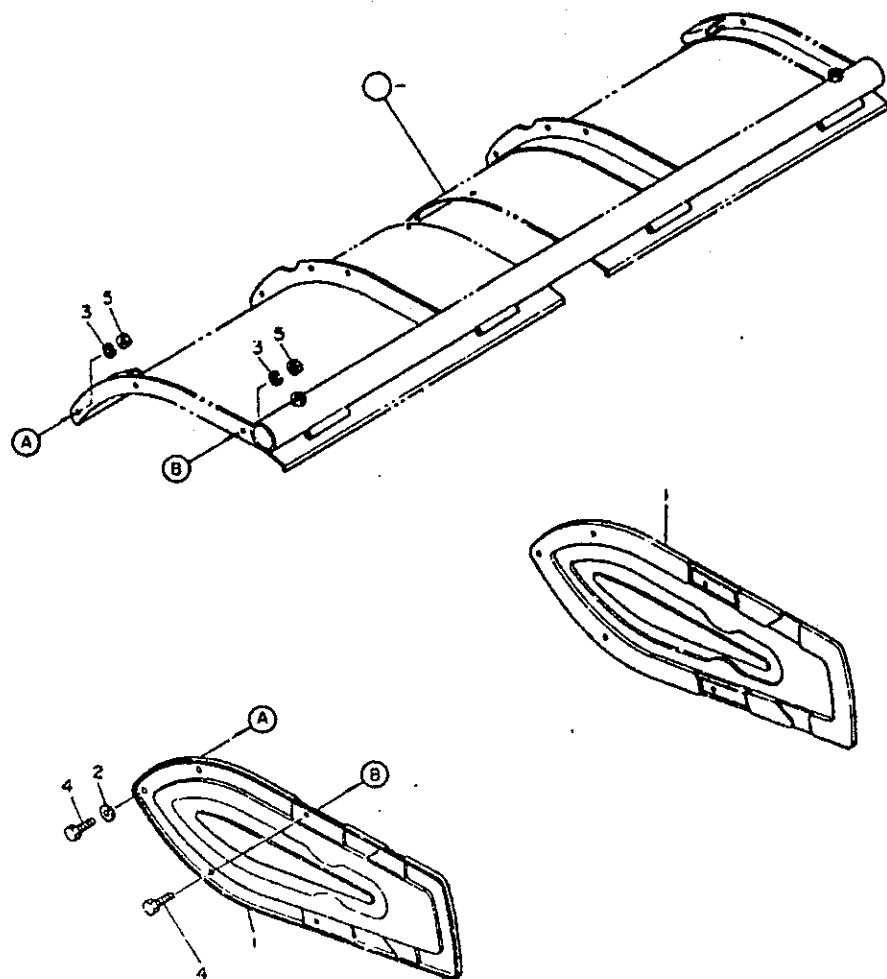
形式名 RCT200H

部材コード T38

11 リブカハハンズ ASY

更新日  
作成日 79.12.11

見出し	レベル	部品番号	部品名	個数	互換性	実施号機	単位
1	.	195120-15860	ハンカ-フィン	1			1
2	.	195088-15870	ハンカ-フィン	1			1
3	.	195088-15880	ハンカ-フィン	1			1
4	.	22217-100000	ハンカ-フィン	1			100
5	.	22417-200150	ハンカ-フィン 2X15	1			10
6	.	26116-100252	ボルト 10X25	1			10
* 7	.	26716-100002	ナット 10	2			10



形式名 RC1200H

図面コード 159

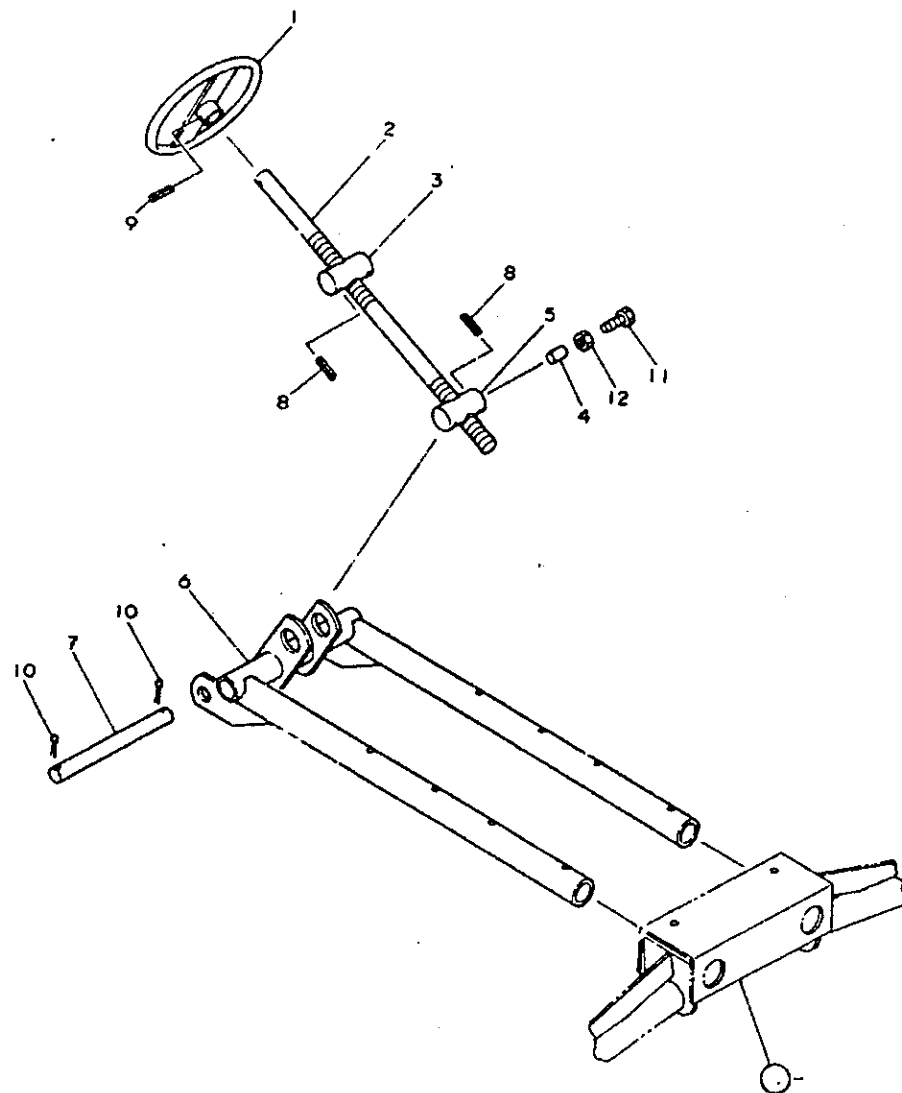
12 911711 ASV

更新日  
作成日 79.12.11

見出しNo.	レベル	部品番号	部品名	個数	互換性	実施号欄	個数単位
1	.	195061-15610	0-511711 ASV	2			1
2	.	22117-120000	911711 ASV	4			50
3	.	22217-080000	111711 ASV	6			50
4	.	26116-080162	811711 ASV	12			10
5	.	26716-080002	611711 ASV	12			10

図面コード  
NPC-1182

図面コード  
D25125-15900



形式名 RC1200H

図面コード 161

13 ティップスフレーム ASY

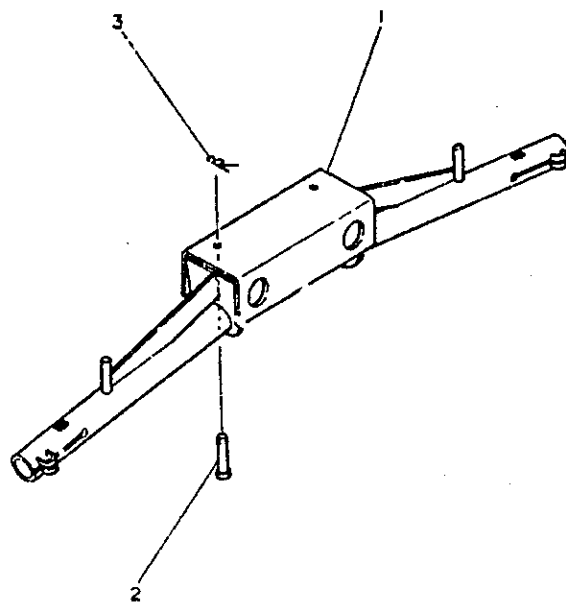
更新日  
作成日 79.12.11

見出し	レベル	部品番号	部品名	個数	実装号	単位
1	•	195080-16110	アシストスクリュー A	1		1
2	•	195084-16120	アシストスクリュー	1		1
3	•	195080-16130	アシストナット A	1		1
4	•	195131-16220	ワッシャー	1		1
5	•	195131-16230	アシストナット B	1		1
6	•	195129-16500	ティップスフレーム	1		1
7	•	195080-16511	アシストフレーム	1		1
8	•	22351-040020	ワッシャー 4X20	4		10
9	•	22351-080040	ワッシャー 8X40	1		10
10	•	22417-500300	ワッシャー 5X30	2		10
11	•	26116-120252	ボルト 12X25	1		10
12	•	26756-120002	ナット 12	1		5

図面コード  
NPC-1182

更新コード  
095129-16100





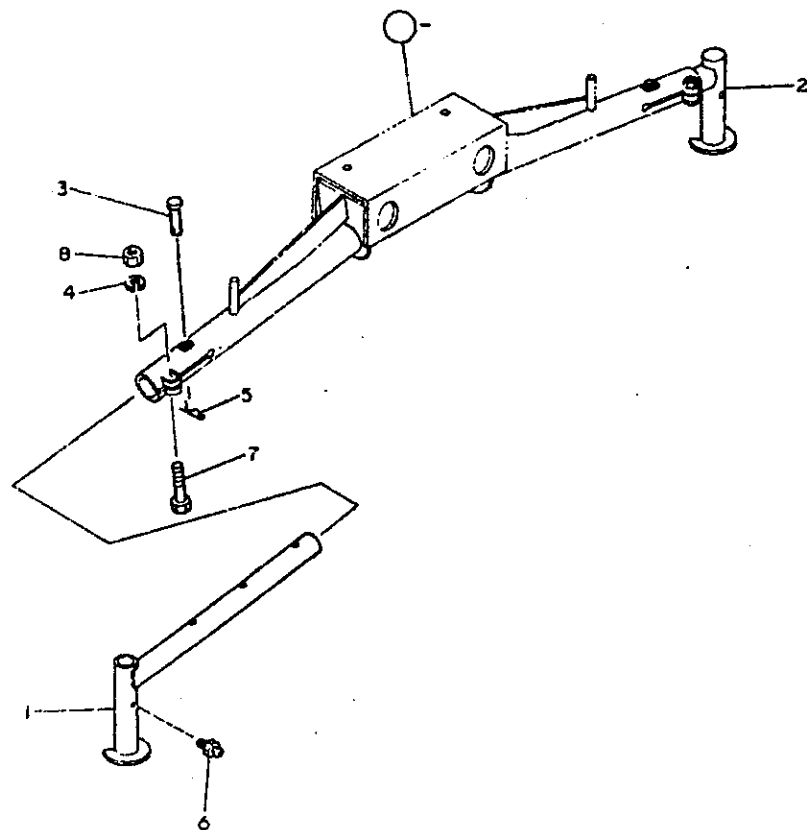
形式名 RC1200H

部分コード 164

14 チップステーム AS:

更新日  
作成日 79.12.11

見出しNo.	レベル	部品番号	部品名	個数	互換性	実施号機	個換単位
1	.	195129-16400	チップステーム コンプリート	1			1
2	.	194990-34611	ピン 10X70	2			2
3	.	22360-100000	スチールピン 10	2			30



形式名 RC1200H

図分コード 165

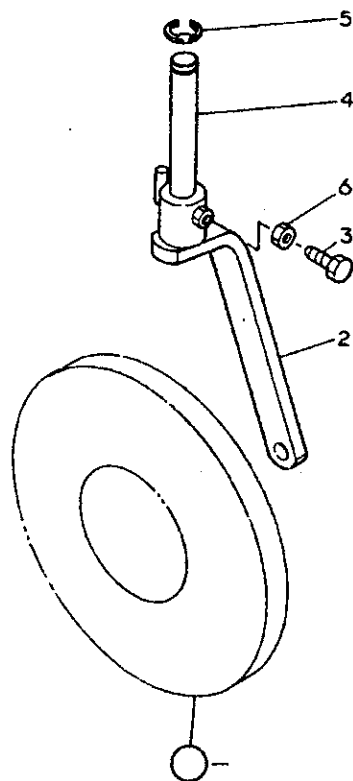
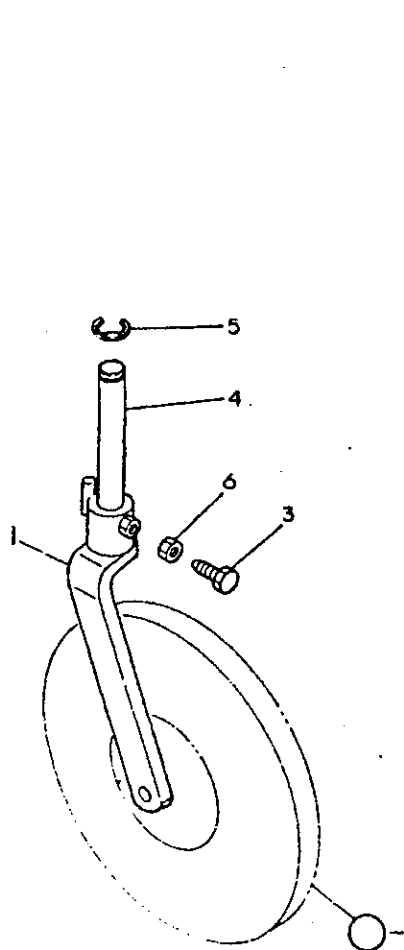
15 ヒール・イント ASV

更新日  
作成日 79.12.11

見出No.	レベル	部品番号	部品名	個数	実装性	実施号機	個装単位
1	.	195129-16550	ヒール・イント L	1			1
2	.	195129-16560	ヒール・イント R	1			1
3	.	194990-34611	ピン 10X70	2			2
4	.	22217-120000	スクリュー 12	2			50
5	.	22360-100000	スクリュー 10	2			30
6	.	24761-010000	クリス・グリップ A-M6F	2			5
7	.	26116-120602	ナット 12X60	2			2
8	.	26716-120002	ナット 12	2			10

図分コードNo.  
NPC-1182

更新コード  
095129-16500



形式名 RCT200H

図分コード 167

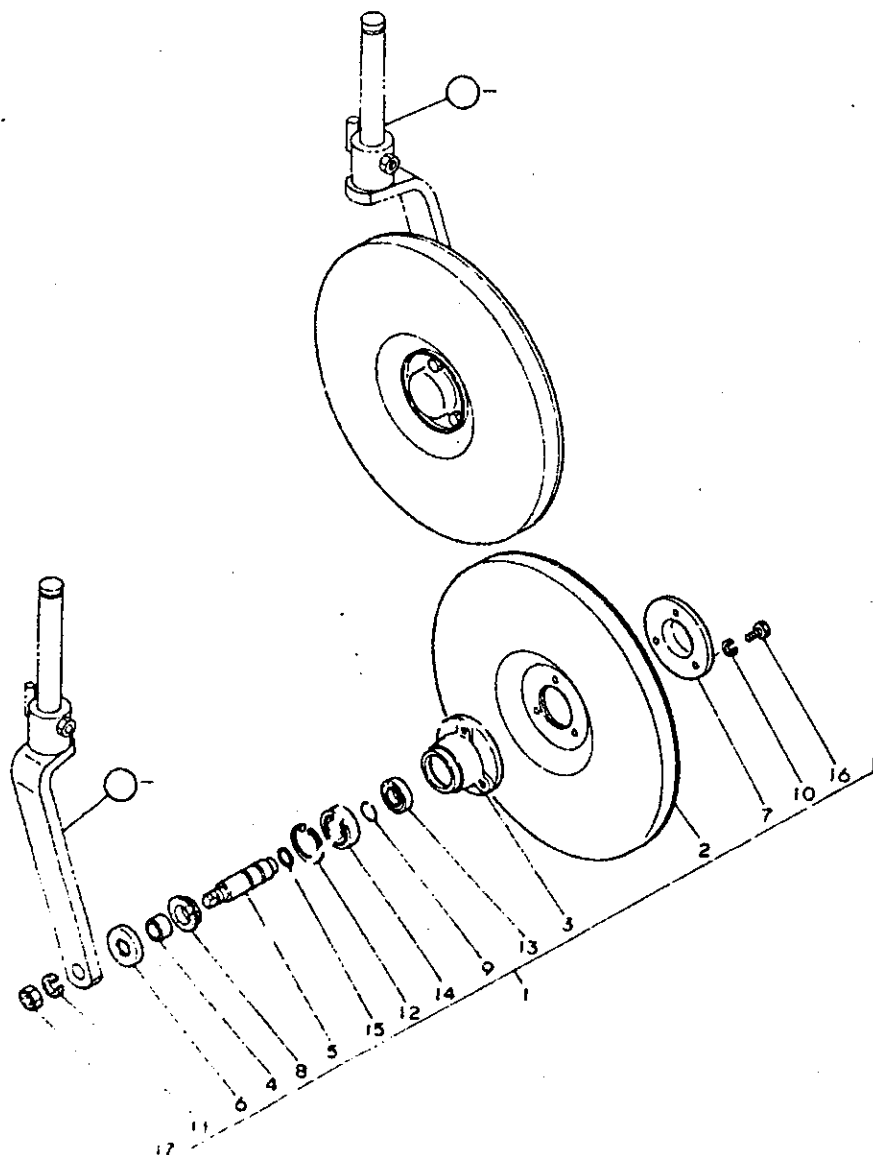
16 81A7-4 ASY

更新日  
作成日 79.12.11

見出しNo.	レベル	部品番号	部品名	個数	互換性	実施号機	個装単位
1	.	795040-16600	カーボンパイプ-4(L)COMP	1			1
2	.	795040-16700	カーボンパイプ-4(R)COMP	1			1
3	.	194990-01650	ヒットホース 12X35.5	2			5
4	.	195040-16450	カーボンパイプ-4シフト	2			1
5	.	22272-000190	エンドスプリングリング 19	2			5
* 6	.	26716-120002	ワット 12	2			10

WPC-1182

W 9  
295112-1A700



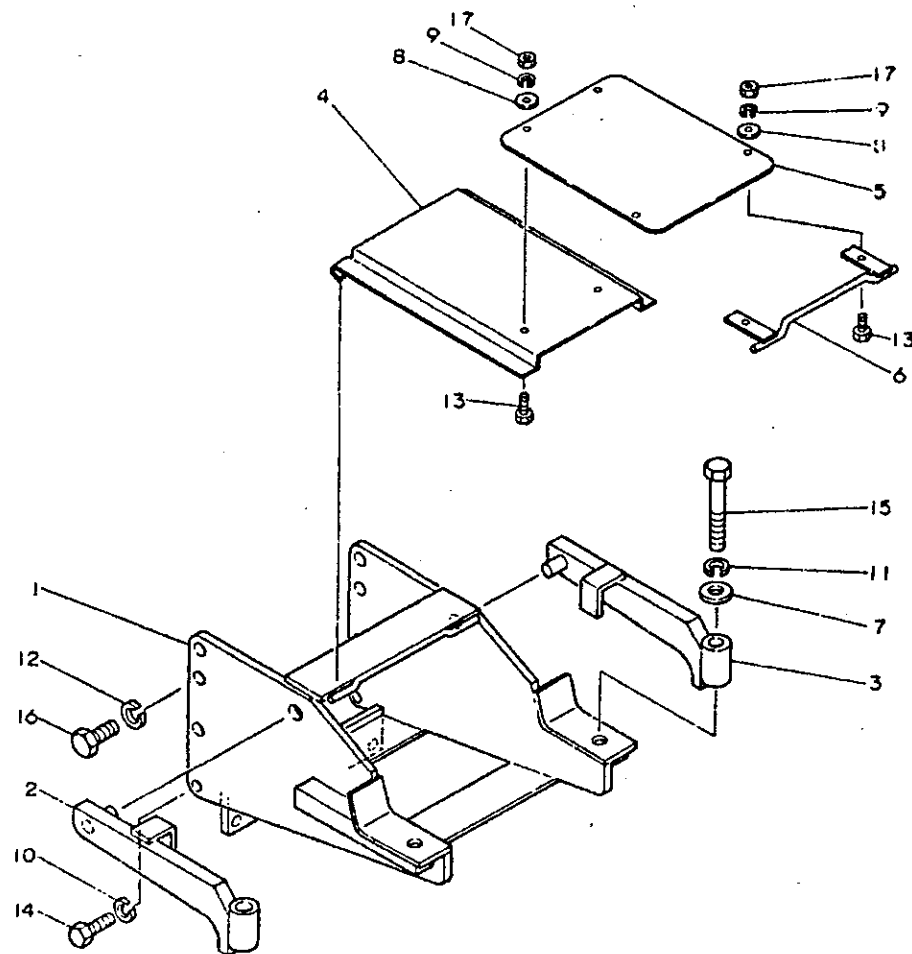
形式名 RC1200H

図分コード 16H

17 ケーシング・オイル ASV

作成日 79.12.11

見出No.	レベル	部品番号	部品名	個数	実装台数	単位
* 1	.	795131-16800	ケーシング・オイル シグミ	4		1
* 2	..	195040-16810	ケーシング・オイル	4		1
* 3	..	195131-16820	ケーシング・オイルメタル	4		1
* 4	..	195131-16830	スリーブ	4		1
* 5	..	195131-16840	ケーシング・オイルシフト	4		1
* 6	..	195131-16880	5" ストカハ-	4		1
* 7	..	195131-16890	ワシ	4		1
* 8	..	195131-16940	オイルシール	4		1
* 9	..	195131-16970	チャックリフ	4		2
* 10	..	22217-080000	ハネツク・エ・エ 8	12		50
* 11	..	22217-140000	ハネツク・カ・カ 14	4		20
* 12	..	22252-000420	アソックス・アソックス 42	4		10
* 13	..	24101-060034	アソックス・アソックス 6003	4		1
* 14	..	24101-060044	アソックス・アソックス 6004	4		1
* 15	..	24341-000180	オリング S18	4		5
* 16	..	26116-080202	アソックス 8X20	12		10
* 17	..	26717-140002	アソックス M14	4		20



形式名 RC1200H

部分コード 172

18 O-タリヒツチ ASY

更新日  
作成日 79.12.11

見出No.	レベル	部品番号	部品名	個数	互換性	実施号機	個装単位
1	.	195129-19200	O-タリヒツチ	1			1
2	.	195110-19311	O-タリヒツチクランプ L	1			1
3	.	195110-19321	O-タリヒツチクランプ R	1			1
4	.	195129-19330	カハ-1 トライアングル	1			1
5	.	195129-19340	シートカハ-	1			1
6	.	195129-19350	カハ-カイト	1			1
7	.	22127-140000	ナット 14	2			10
8	.	22137-060000	ナット 6	4			50
9	.	22217-060000	ナット 6	4			10
10	.	22217-120000	ナット 12	4			50
11	.	22217-140000	ナット 14	2			20
12	.	22217-140000	ナット 14	6			20
13	.	26116-060162	ナット 6X16	4			10
14	.	26116-120322	ナット 12X32	4			10
15	.	26116-140902	ナット 14X90	2			5
16	.	26156-140282	ナット 14X28	6			5
17	.	26716-060002	ナット 6	4			10

図面No.  
NPC-1182

図面No.  
095129-17200

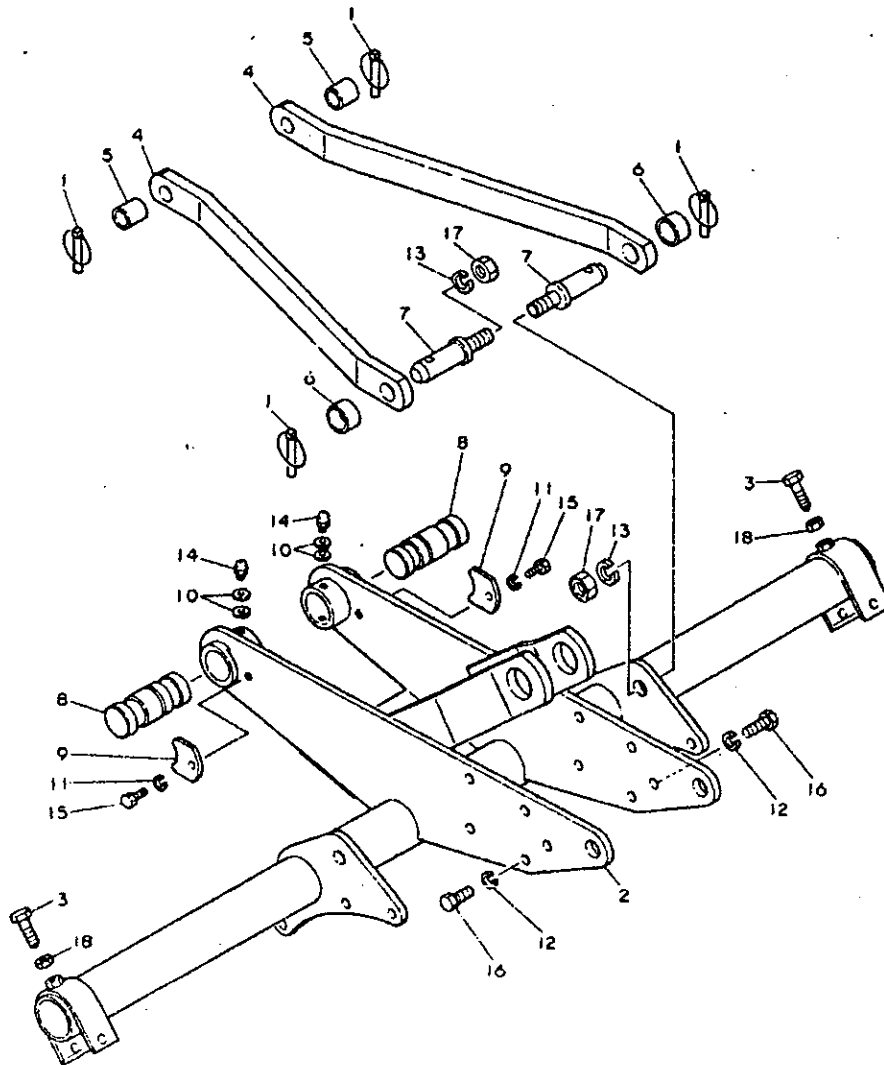


形式名 RC1200AH

部分コード 153

20 ヒッチフック ASY

更新日 79.12.11



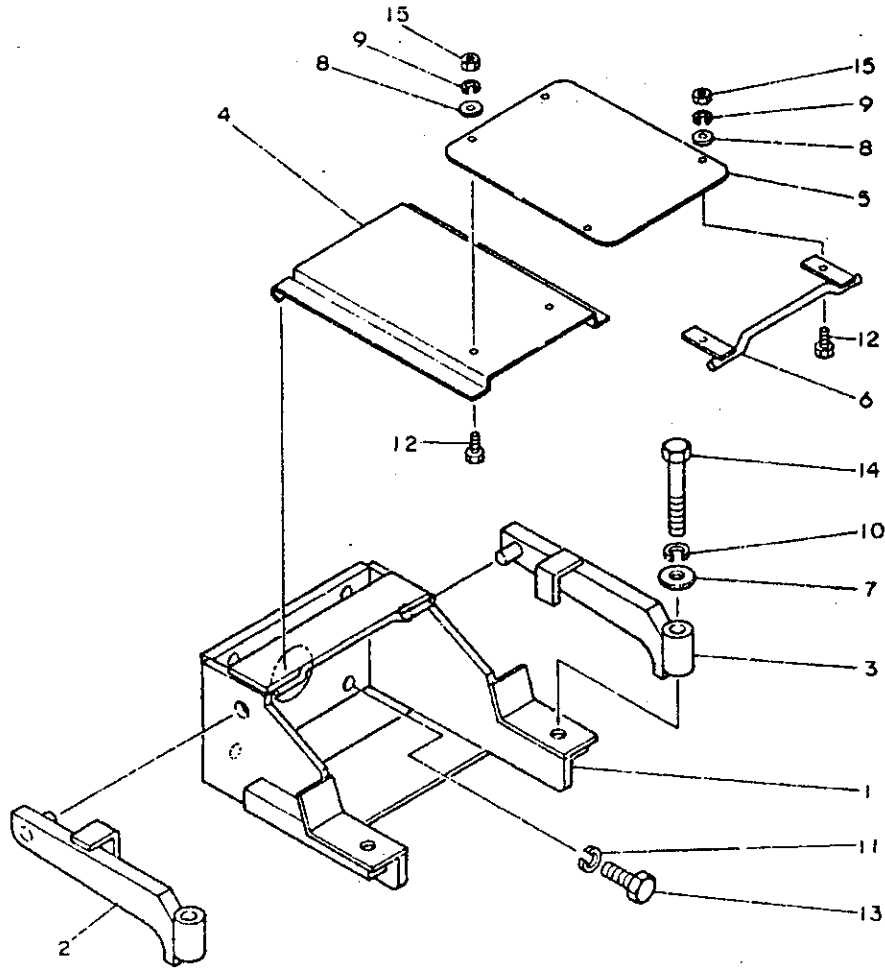
見出No.	レベル	部品番号	部品名	個数	互換性	実施号機	個装単位
1	.	794130-71410	クレーンフック用コンパネ	4			5
2	.	195129-15200	ヒッチフックコンパネ	1			1
3	.	194990-01650	ヒッチフック 12X35.5	2			5
4	.	195170-15110	プレートヒッチリング	2			1
5	.	195040-15120	リフトリングヒッチ	2			2
6	.	195129-15140	ヒッチリング	2			1
7	.	195060-15240	リフトリング	2			1
8	.	195129-15290	クレーンフック	2			1
9	.	195129-15310	トナリ	2			1
10	.	22137-060000	クレーン 6	8			50
11	.	22217-080000	クレーン 8	2			50
12	.	22217-120000	クレーン 12	10			50
13	.	22217-180000	クレーン 18	2			20
14	.	24761-010000	クレーン M6-M6F	4			5
15	.	26116-080162	クレーン 8X16	2			10
16	.	26116-120302	クレーン 12X30	10			10
17	.	26736-180002	クレーン 18	2			2
18	.	26756-120002	トナリ 12	2			5

形式名 RC1200AH

部号コード 172

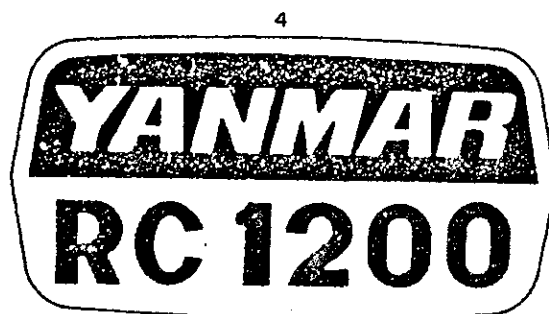
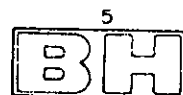
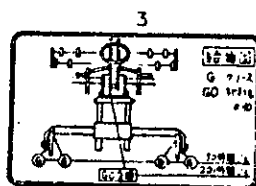
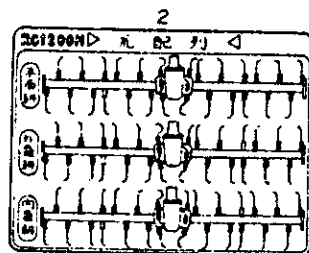
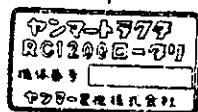
21 Q-シリヒサ ASY

更新日  
作成日 79.12.11



見出No.	レベル	部 品 番 号	部 品 名	個数	実 施 号 欄	個 装 単 位
1	.	195170-19200	Q-シリヒサ	1		1
2	.	195110-19311	Q-シリヒサクランプ L	1		1
3	.	195110-19321	Q-シリヒサクランプ R	1		1
4	.	195129-19330	カバー(トライフルシート)	1		1
5	.	195129-19340	シート(カバー)	1		1
6	.	195129-19350	カバー-カセット	1		1
7	.	22127-140000	ナット 14	2		10
8	.	22137-060000	ワッシャー 6	4		50
9	.	22217-060000	ハネナギカセット 6	4		10
10	.	22217-140000	ハネナギカセット 14	2		20
11	.	22217-140000	ハネナギカセット 14	4		20
12	.	26116-060162	ネット 6X16	4		10
13	.	26116-140402	ネット 14X40	4		10
14	.	26116-140902	ネット 14X90	2		5
15	.	26716-060002	ワッシャー 6	4		10





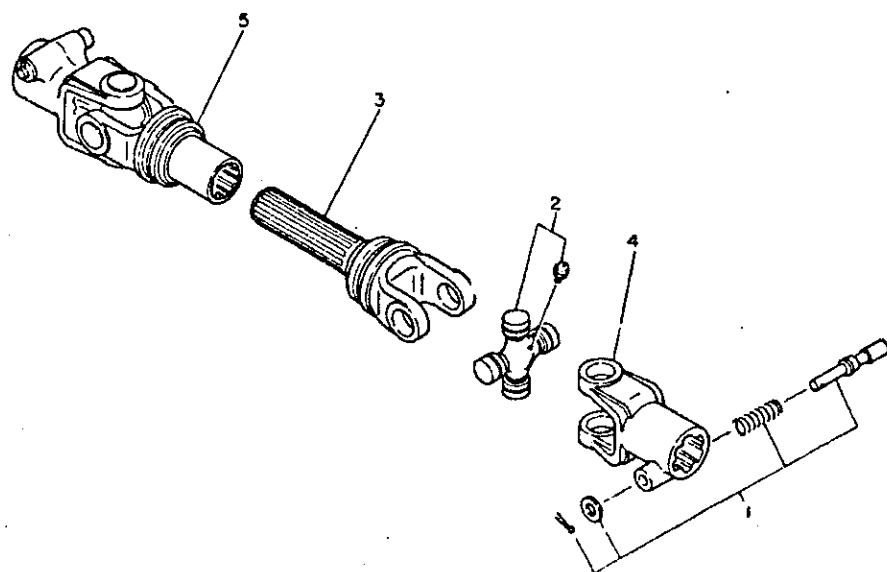
形式名 RC1200H

部品コード 101

22 メイハシ ASV

更新日  
作成日 79.12.11

見出しNo.	レベル	部品番号	部品名	個数	実装機	個装単位
1	.	195171-10110	メイハシ (タイ)	1		1
2	.	195129-10210	メイハシ (ツメハイル)	1		1
3	.	195120-10310	キコリツクメイハシ	1		1
4	.	195110-10410	カムリツクメイハシ	1		1
5	.	195171-10420	メイハシ (カム BH)	1		1



形式名 AC12008H

区分コード 111

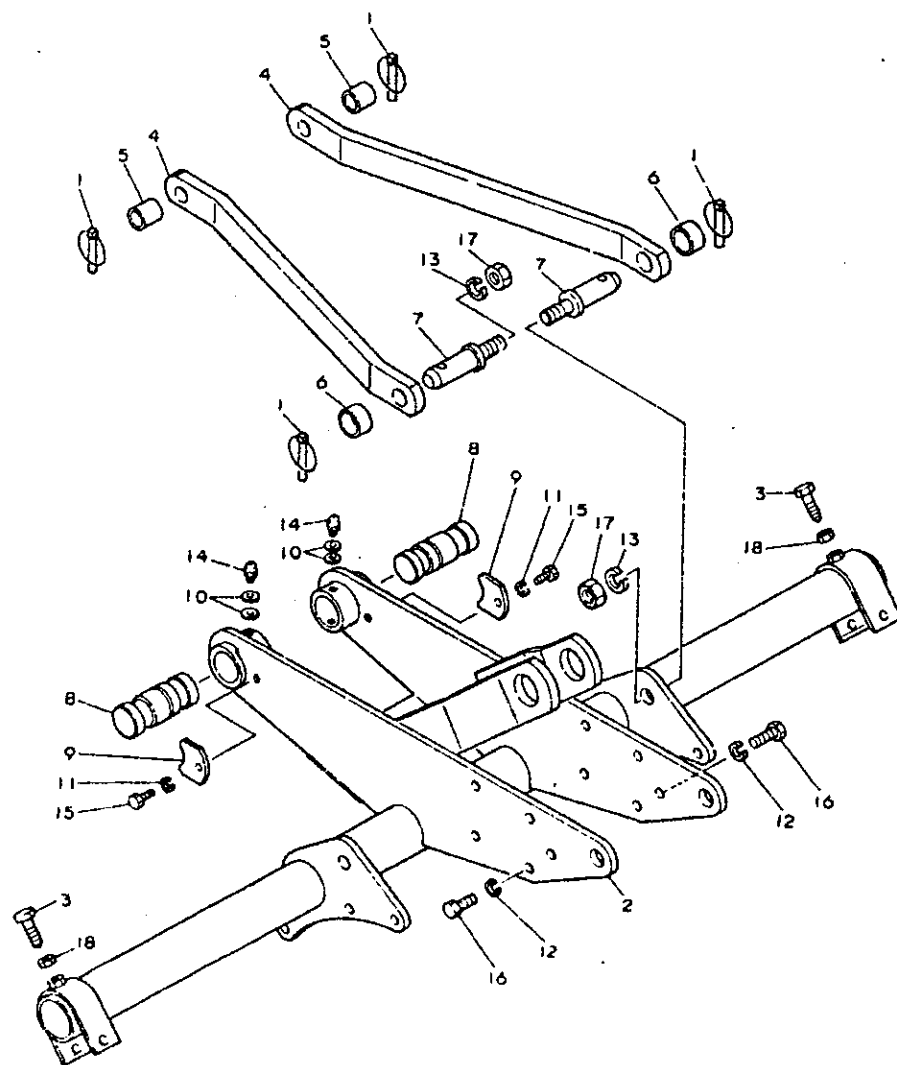
23 トライアングルアサシ ASY

更新日  
作成日 79.12.11

見出しNo.	レベル	部品番号	部品名	個数	互換性	実施号機	単位
1	.	795060-11501	ロッドピンセット	2			1
2	.	795060-11400	スリッパ-B.8(リグミ)	2			1
3	.	195171-11110	スリッパヨーク	1			1
4	.	195171-11120	スリッパヨーク	2			1
5	.	195171-11130	スリッパヨーク	1			1

APC-1182

095171-11200



形式名 RC12008H

図面コード 133

24 ヒツヂラック ASV

更新日  
作成日 79.12.11

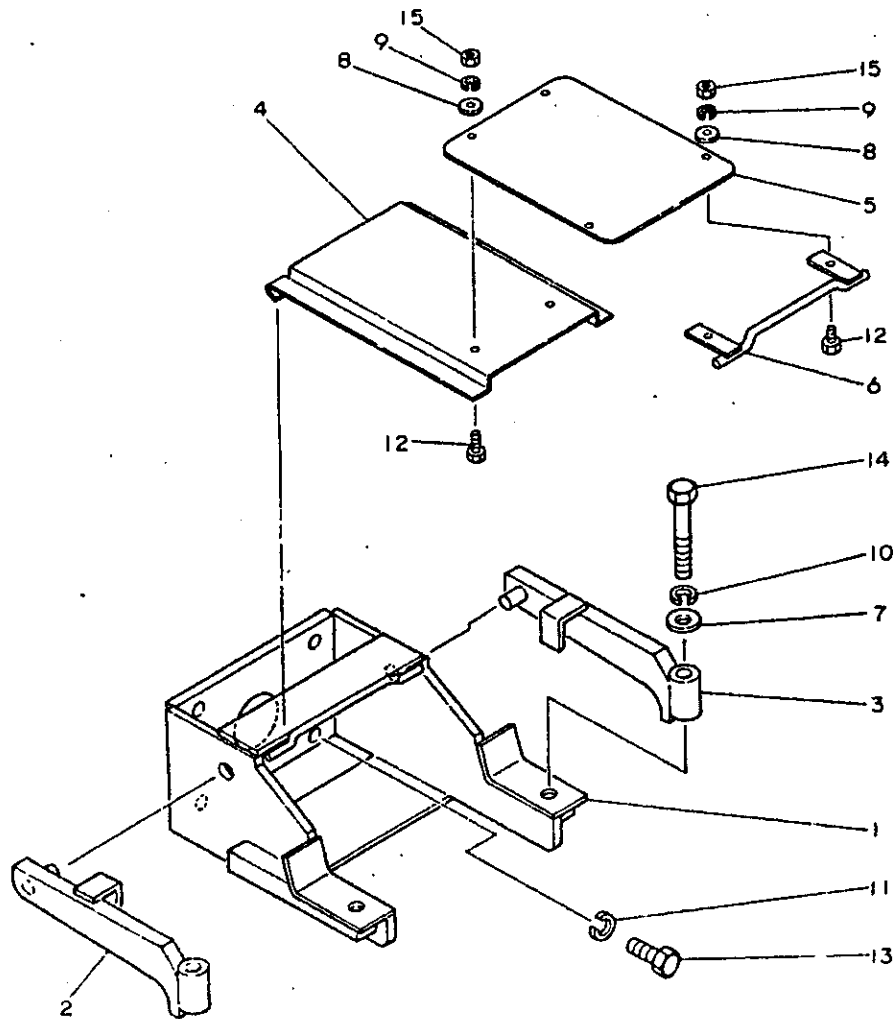
見出No.	レベル	部品番号	部品名	個数	互換性	実施号機	単位
1	.	794130-71410	ホ-リソラックロッド CQMP	4			5
2	.	195171-15200	ヒツヂラック COMP	1			1
3	.	194990-01650	ヒツヂラック 12X35.5	2			5
4	.	195171-15110	フ-レート(リフトリンク)	2			1
5	.	195040-15120	リフトリンクヒ-ンカ-	2			2
6	.	195129-15140	ヒ-ンカ- (ロアリンク)	2			1
7	.	195040-15240	ロアリンクヒ-ン	2			1
8	.	195129-15290	ロ-5リヒツヂヒ-ン	2			1
9	.	195129-15310	トメイ	2			1
10	.	22137-06000	サ-2-3 6	8			50
11	.	22217-08000	ハ-3-3 カ-3 8	2			50
12	.	22217-12000	ハ-3-3 カ-3 12	10			50
13	.	22217-18000	ハ-3-3 カ-3 18	2			20
14	.	24761-01000	クリスニツフ ムA-M6F	4			5
15	.	26116-080162	サ-3 8X16	2			10
16	.	26116-120302	サ-3 12X30	10			10
17	.	26736-180002	サ-3 18	2			2
18	.	26756-120002	サ-3 12	2			5

形式名 RC12008M

部材コード 172

25 0-9リヒツ ASV

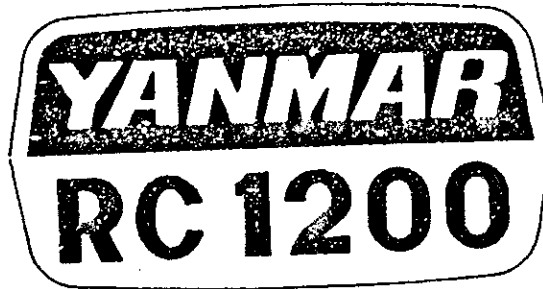
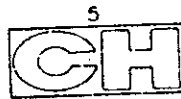
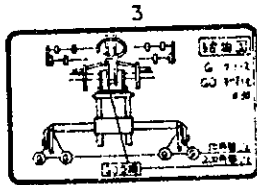
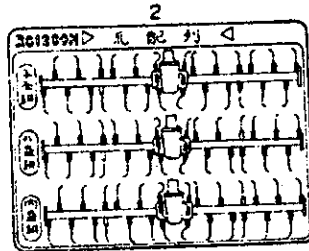
更新日  
作成日 79.12.11



見出No.	レベル	部品番号	部品名	個数	基準性	実施号機	個装単位
1	•	195171-19200	0-9リヒツ	1			1
2	•	195110-19311	0-9リヒツクランプ L	1			1
3	•	195110-19321	0-9リヒツクランプ R	1			1
4	•	195129-19330	0-9リヒツクランプ	1			1
5	•	195129-19340	シート(0-9)	1			1
6	•	195129-19350	0-9リヒツ	1			1
7	•	22127-140000	ナット 14	2			10
8	•	22137-060000	ナット 6	4			50
9	•	22217-060000	ナット 6	4			10
10	•	22217-140000	ナット 14	2			20
11	•	22217-140000	ナット 14	4			20
12	•	26116-060162	ナット 6x16	4			10
13	•	26116-140402	ナット 14x40	4			10
14	•	26116-140902	ナット 14x90	2			5
15	•	26716-060002	ナット 6	4			10

バージョンコード  
NPC-11A2

バージョンコード  
095171-17200



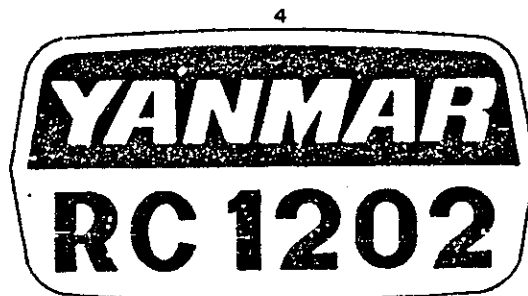
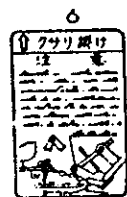
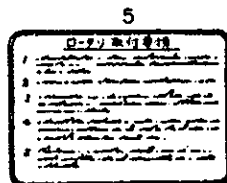
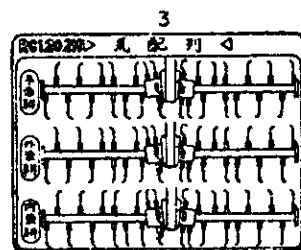
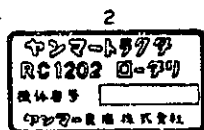
形式名 RC1200CH

図号 NPCT

26 マイコン ASY

更新日  
作成日 79.12.11

見出No.	レベル	部品番号	部品名	個数	交換 単位	実施号機	単位
1	.	195171-10120	マイコン(イサ)	1			1
2	.	195129-10210	マイコン(フメイル)	1			1
3	.	195120-10310	マイコン(メイル)	1			1
4	.	195110-10410	マイコン(メイル)	1			1
5	.	195171-10430	マイコン(メイル) Ch	1			1



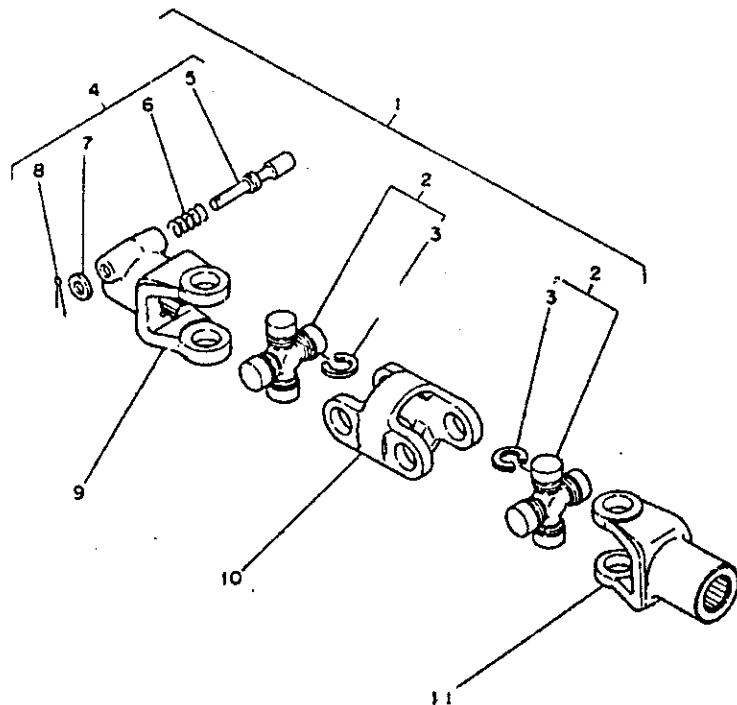
形式名 RC1202 H

機体コード 101

27 マイコン ASV

更新日  
作成日 79.12.11

発出No.	レベル	部品番号	部品名	個数	実装性	実装号機	個装単位
1	.	195184-10310	マイコン(チップ) 1.0	1			1
2	.	195187-10320	マイコン(チップ)	1			
3	.	195187-10330	マイコン(チップ) H	1			
4	.	195187-10340	マイコン(チップ)	1			
5	.	195185-10350	マイコン(チップ) リラ	1			1
6	.	195186-10410	マイコン(チップ) リラ	1			1
7	.	195129-10420	マイコン(チップ) H	1			1
8	.	195080-10510	シンコウチヨウセイマイコン 1	1			1
9	.	195080-10520	シンコウチヨウセイマイコン 2	1			1



形式名 RC12G2 H

図号コード 111

28 トライアングル ASY

更新日  
作成日 79.12.11

見出しNo.	レベル	部品番号	部品名	個数	実装号	個装単位
1	.	795185-11200	ロ-タリ-ライフ-シャフト リグ	1		1
2	..	195185-11200	スリ-イ- CMP	2		1
3	...	195185-11220	スリ-イ- リング	8		1
4	..	795060-11501	ワッシャ- リット	1		1
5	...	195100-11181	ワッシャ- リット	1		1
6	...	195100-11191	ワッシャ- リット	1		1
7	...	22117-100000	ワッシャ- 10	1		50
8	...	22411-300150	ワッシャ- 3X15	1		50
9	..	195185-11310	ワッシャ- リット	1		1
10	..	195185-11320	ワッシャ- リット	1		1
11	..	195185-11330	ワッシャ- リット	1		1

図号コード  
N/C-1182

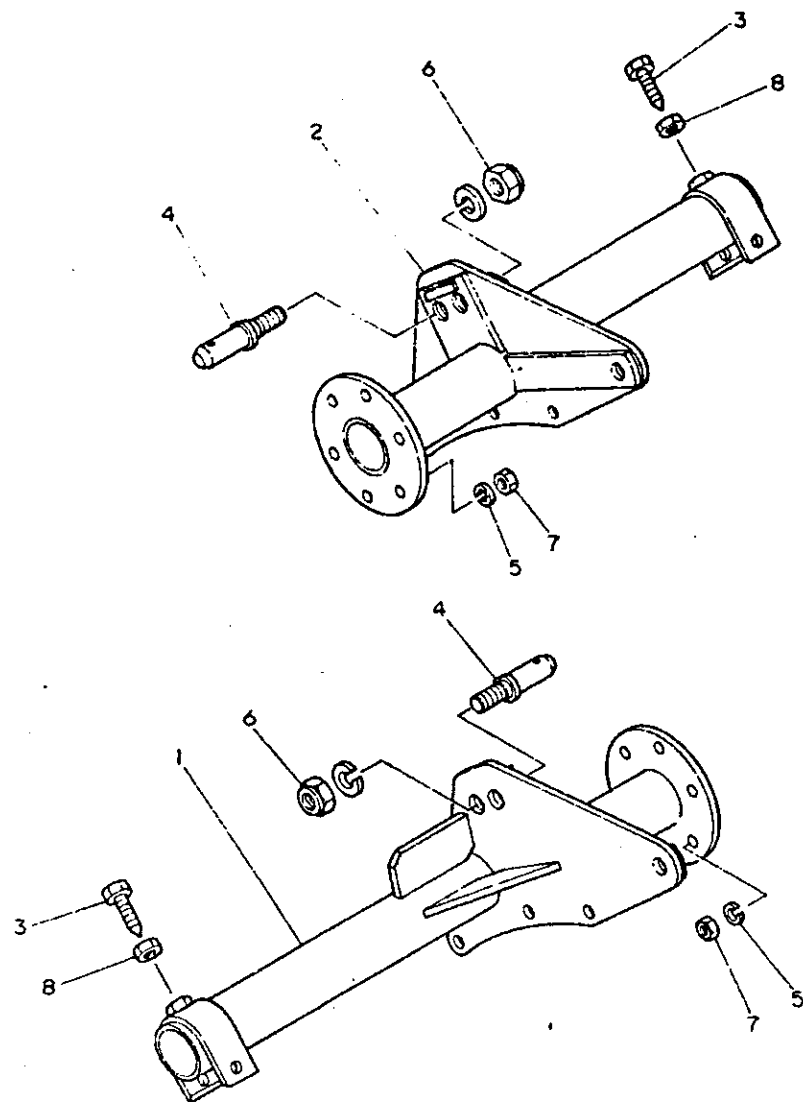
更新日  
025185-11200

形式名 AC1202 H

部分コード 122

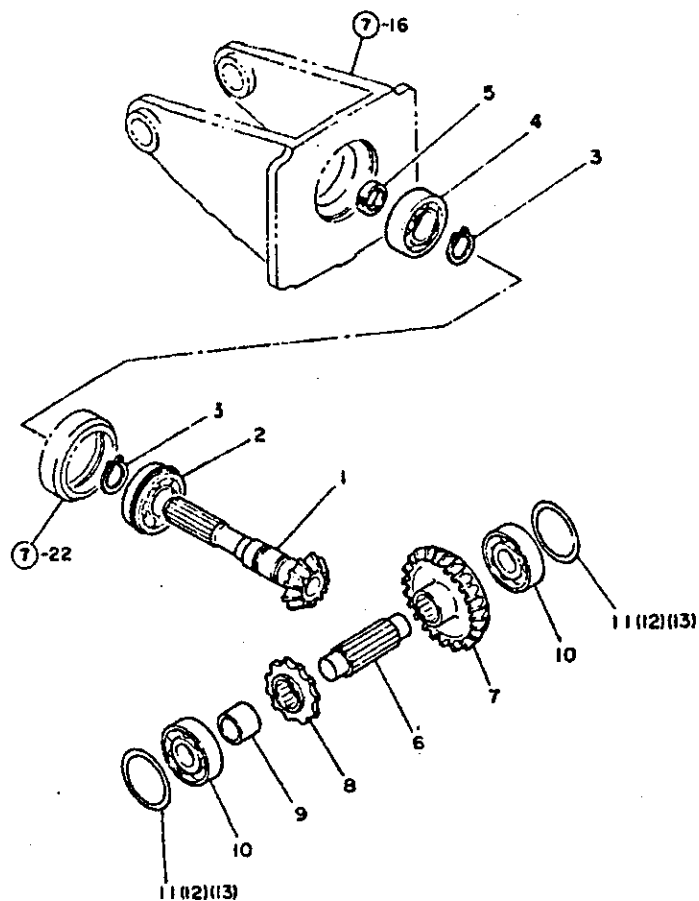
29 マンビ-4 ASV

更新日  
作成日 79.12.11



見出No.	レベル	部品番号	部品名	個数	単位	実装号機	個装単位
1	.	195187-12200	マンビ-4L CMP	1			
2	.	195187-12400	マンビ-4R CMP	1			
3	.	194990-01650	ボルト M12X35.5	2			5
4	.	195060-15240	ワッシャー	2			1
5	.	22217-100000	パッキン	12			100
6	.	26356-180002	ウツリ 18	2			1
7	.	26716-100002	ワッシャー 10	12			10
8	.	26756-120002	ワッシャー 12	2			5





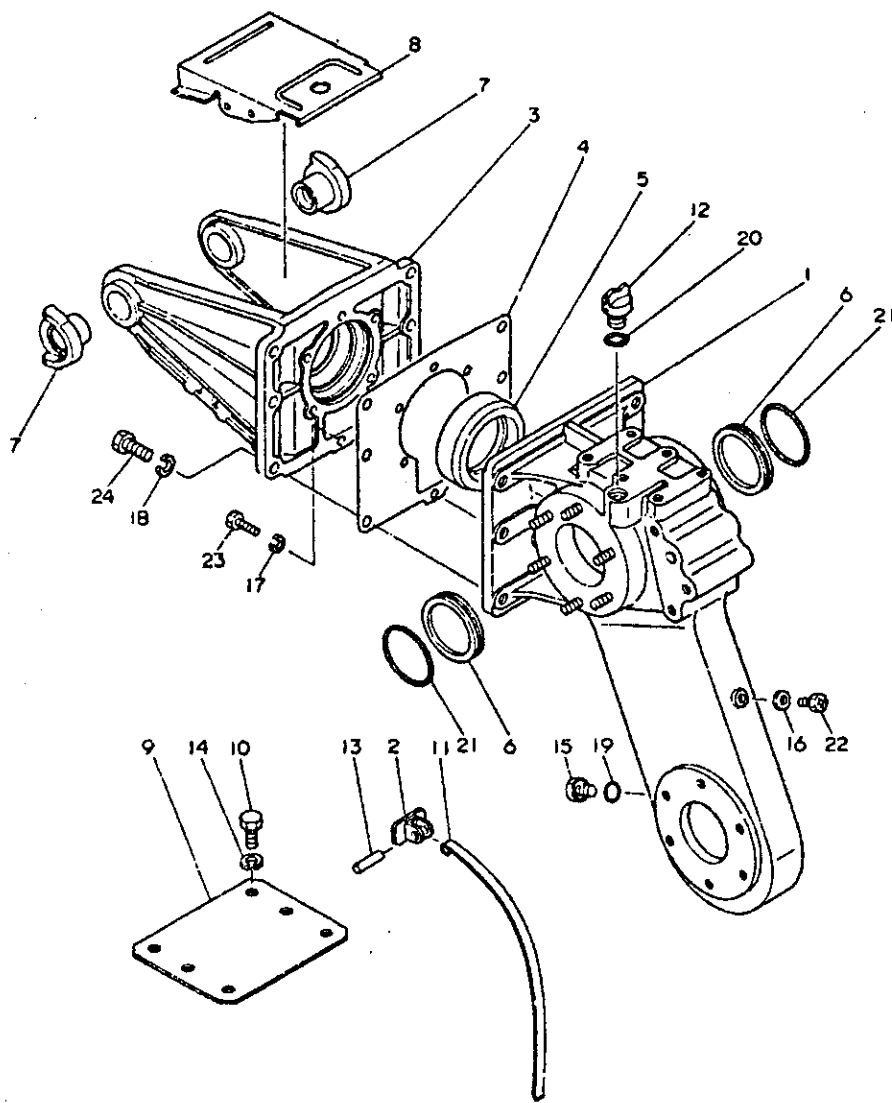
形式名 RC1202 H

区分コード 123

30 47-1-347 ASY

更新日  
作成日 79.12.11

見出No.	レベル	部品番号	部品名	個数	実施号機	留換単位
1	.	195186-12510	シフトレバー	1		1
2	.	24121-063074	8-8B (1/2) 6307N	1		1
3	.	22242-000350	シフトスラックリンク 35	2		10
4	.	24101-062074	8-8A リング 6207	1		1
5	.	1A1280-28820	スリッパ TC30 45 8	1		1
6	.	195185-12610	シフトレバーリフ	1		1
7	.	195185-12620	8-8A リフ	1		1
8	.	195160-13610	ロ-スリッパ リフ 12	1		1
9	.	195185-12640	スリッパ 42.7x35.7x28.5	1		1
10	.	24101-063064	8-8A リング 6306	2		1
11	.	195185-12650	スリッパ 0.1	1		1
12	.	195185-12660	スリッパ 0.3	1		1
13	.	195185-12670	スリッパ 0.5	1		1



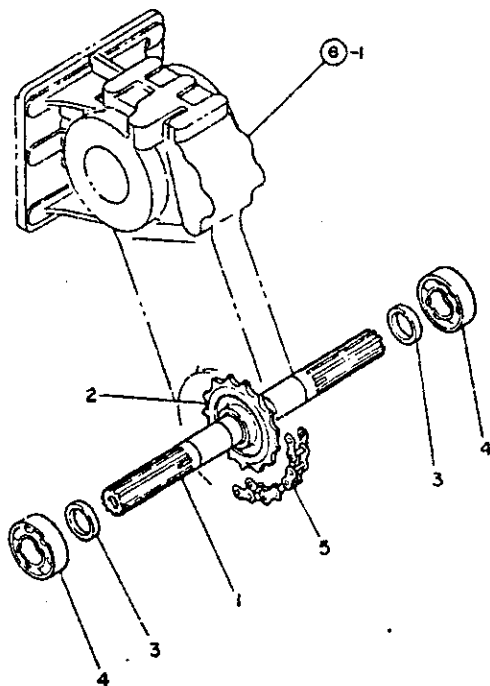
形式名 RCT202 H

図面コード 131

31 O-タイ-ス ASY

更新日  
作成日 79.12.11

見出No.	レベル	部品番号	部品名	個数	互換性	実施号機	単位
1	•	195185-12100	O-タイ-ス CMP	1			1
2	•	195185-12730	フィンハリウ CMP	1			1
3	•	195186-12302	ターボスポート	1			1
4	•	195185-12321	ハブギン(ターボスポート)	1			1
5	•	195185-12331	リブ-11ターボスポート	1			1
6	•	195187-12380	リブ-11(リンク)	2			
7	•	195185-12430	ブッシュ(10-20リブ)	2			1
8	•	195185-12441	ジョイントカバー	1			1
9	•	195187-12450	ターボ-CPカバー	1			
10	•	195185-12490	ホース 11T(10x20)	6			1
11	•	195185-12760	フィンハリ	1			1
12	•	195185-12900	ファン 5セ 20	1			1
13	•	1A1040-46260	ピン 8x30	1			5
14	•	1A1040-46520	ハブギン 3コウ 10	6			10
15	•	1A1040-46070	ファン 5セ 10	1			2
16	•	22114-060000	トルクカ 6	1			20
17	•	22217-080000	ハブギン 8	6			50
18	•	22217-120000	ハブギン 12	6			50
19	•	24311-000180	リンク P18	1			5
20	•	24311-000200	リンク P-20	1			5
21	•	24321-000650	リンク G65	2			5
22	•	26116-060089	ホース 6x8	1			20
23	•	26116-080252	ホース 8x25	6			10
24	•	26116-120352	ホース 12x35	6			10



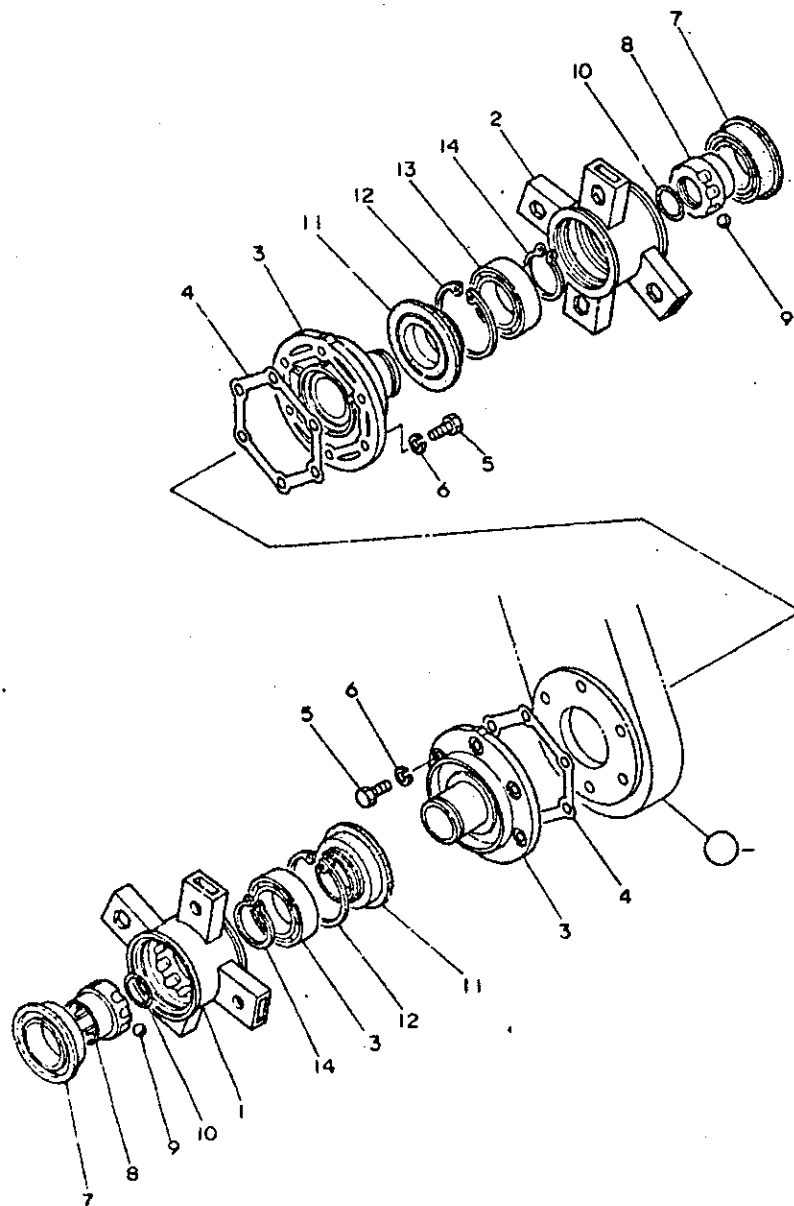
形式名 RC1202 H

区分コード 132

32 0-91°517° ASY

更新日  
作成日 79.12.11

見出No.	レベル	部品番号	部品名	個数	互換性	実施号機	個数単位
1	.	195185-13513	ワッシャー	1			1
2	.	195140-13810	0-91°517°017° 18	1			1
3	.	195140-13820	ワッシャー 35.7X42.7X6.5	2			2
4	.	24101-062074	ナット M6X1.0X10 6207	2			1
5	.	195160-13780	ギア 630X50	1			1



形式名 RC1202 H

図分コード Y141

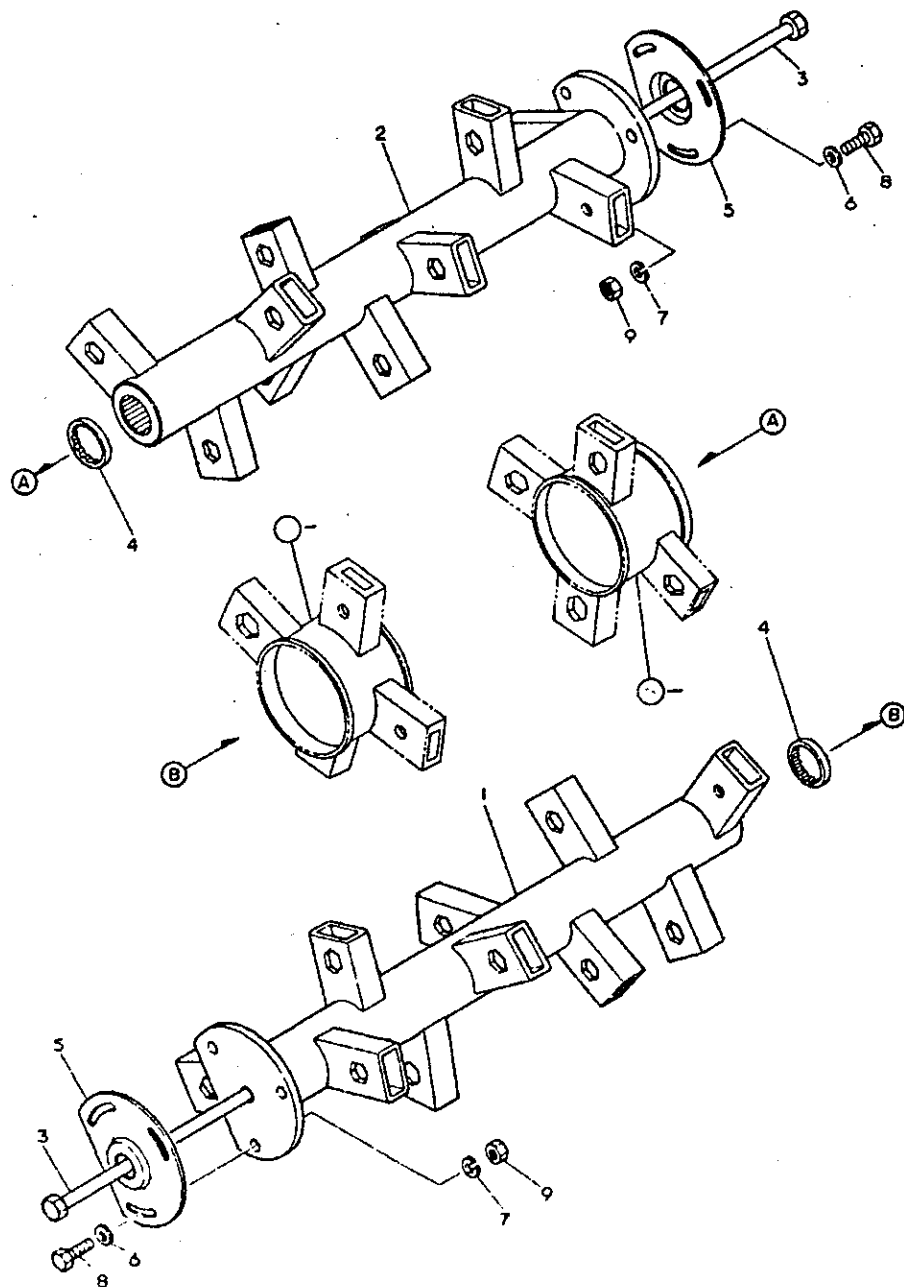
33 2020-9 ASV

更新日  
作成日 79.12.11

見出No.	レベル	部品番号	部品名	個数	実装機種	図決単位
1	.	195185-14201	2020-5L CMP	1		1
2	.	195185-14211	2020-9R CMP	1		1
3	.	195140-14250	ワメシ クォルター	2		1
4	.	1A1070-48800	ワメシ クォルター ハブタン	2		2
5	.	195185-14140	シロウクホット 8X22	12		1
6	.	22217-080000	ハネサカネ 8	12		50
7	.	193040-14240	ワメシ	2		2
8	.	195185-14262	ワメシ	2		1
9	.	1A1040-44310	ワメシ 15/32	18		10
10	.	24321-000350	ワメシ G-35	2		10
11	.	792010-99310	ワメシ-ワメシ F508095	2		2
12	.	22252-000800	ワメシ-ワメシ リング 8C	2		10
13	.	24101-060104	ワメシ-ワメシ リング 601C	2		1
14	.	22242-000500	ワメシ-ワメシ リング 50	2		10

図分コード  
NPC-1187

図分コード  
025185-14100



形式名 RC1202

部分コード 142

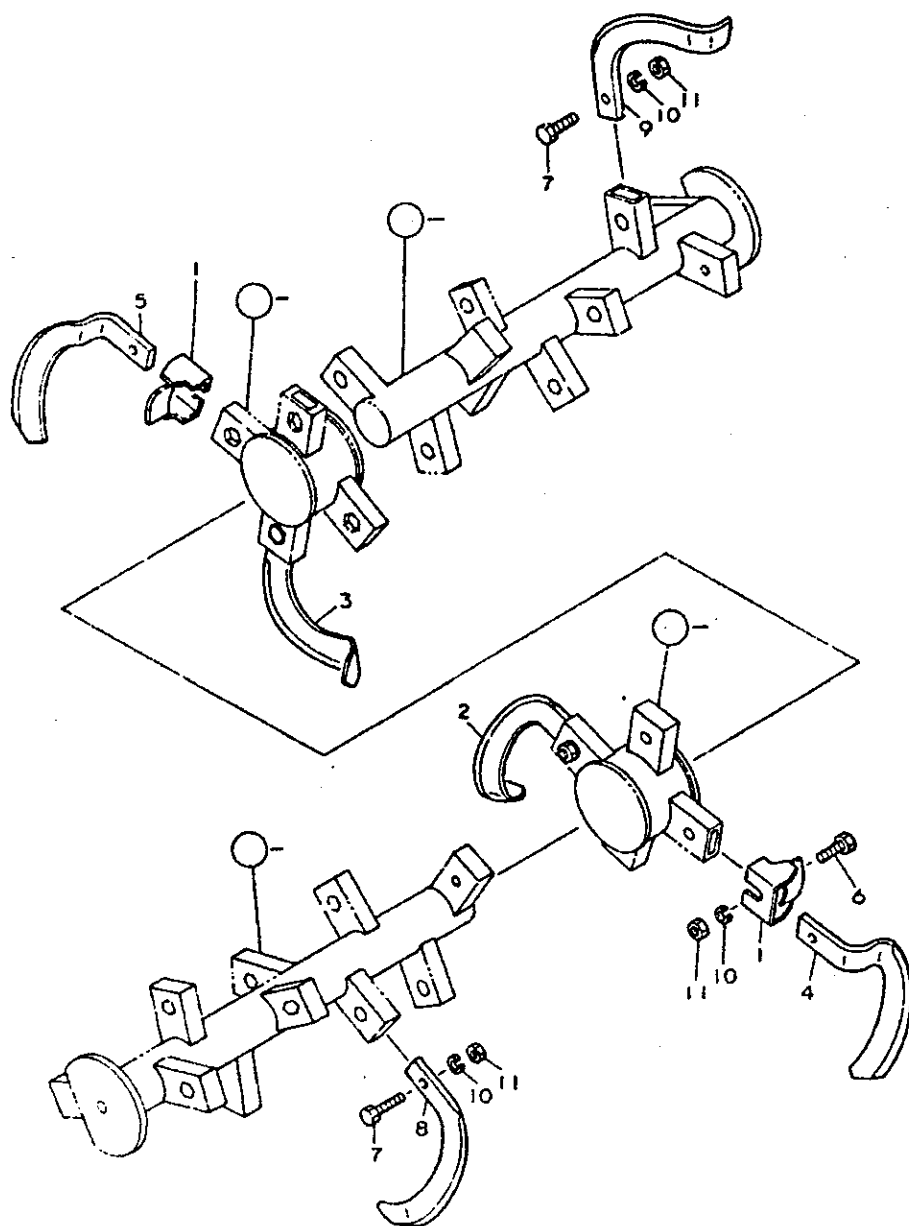
34 U-ジョイント ASY

更新日  
作成日 79.12.11

見出No.	レベル	部品番号	部品名	個数	実装号機	単位
1	.	195187-14400	U-ジョイントL CMP	1		
2	.	195187-14500	U-ジョイントR CMP	1		
3	.	195187-14380	HB 14X440	2		1
4	.	195185-14391	2" 3/4 U-ジョイント	2		1
5	.	195129-14540	9" 2" 3/4 U-ジョイント	2		1
6	.	22137-100000	9" 2" 3/4 10	6		20
7	.	22217-100000	10" 3" 1/2 210	6		100
8	.	26116-100252	8" 1/2 10X25	6		10
9	.	26716-100002	7" 1/2 10	6		10

ナールカタログNo.  
NPC-1182

管理コード  
095187-14200



形式名 AC1202 H

図号 H146

35 ライ ASY

発注日  
作成日 79.12.11

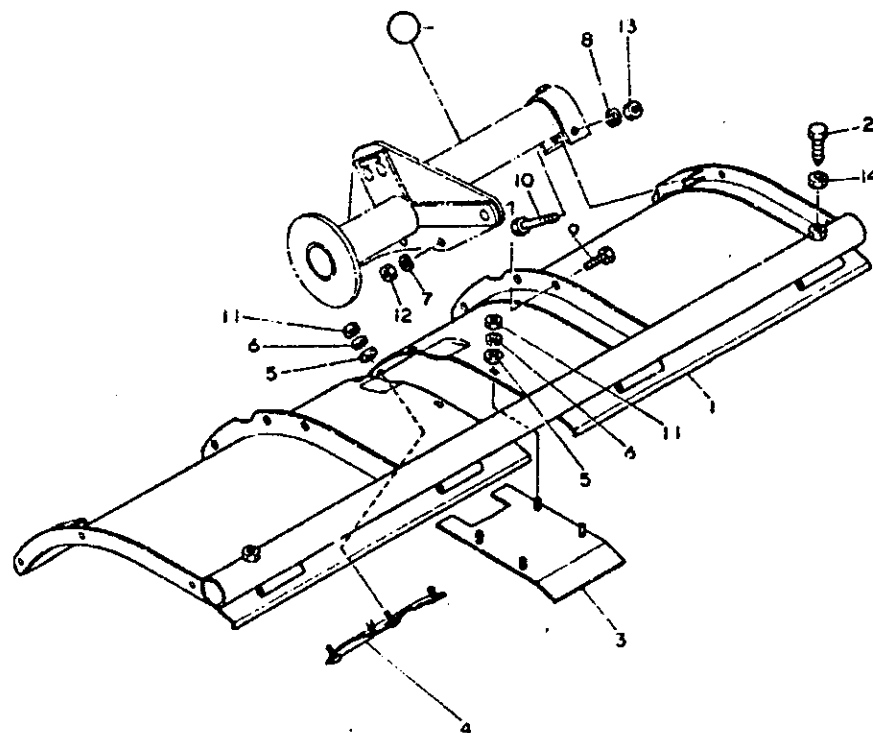
見出No.	レベル	部品番号	部品名	個数	実装台数	単位
1	.	195185-14410	ガラスクリップ - CMP	2		1
2	.	195187-14820	ガラスクリップ	3		
3	.	195187-14830	ガラスクリップ	3		
4	.	195187-14840	ガラスクリップ	1		
5	.	195187-14850	ガラスクリップ	1		
6	.	195185-14880	ボルト 11T110X28-15	2		1
7	.	195185-14890	ボルト 11T110X26-13	30		1
8	.	195187-14970	ガラスクリップ L	11		5
9	.	195187-14980	ガラスクリップ R	11		5
10	.	22217-100000	ガラスクリップ	32		100
11	.	26736-100002	ガラスクリップ 10	32		20

形式名 RC1202 H

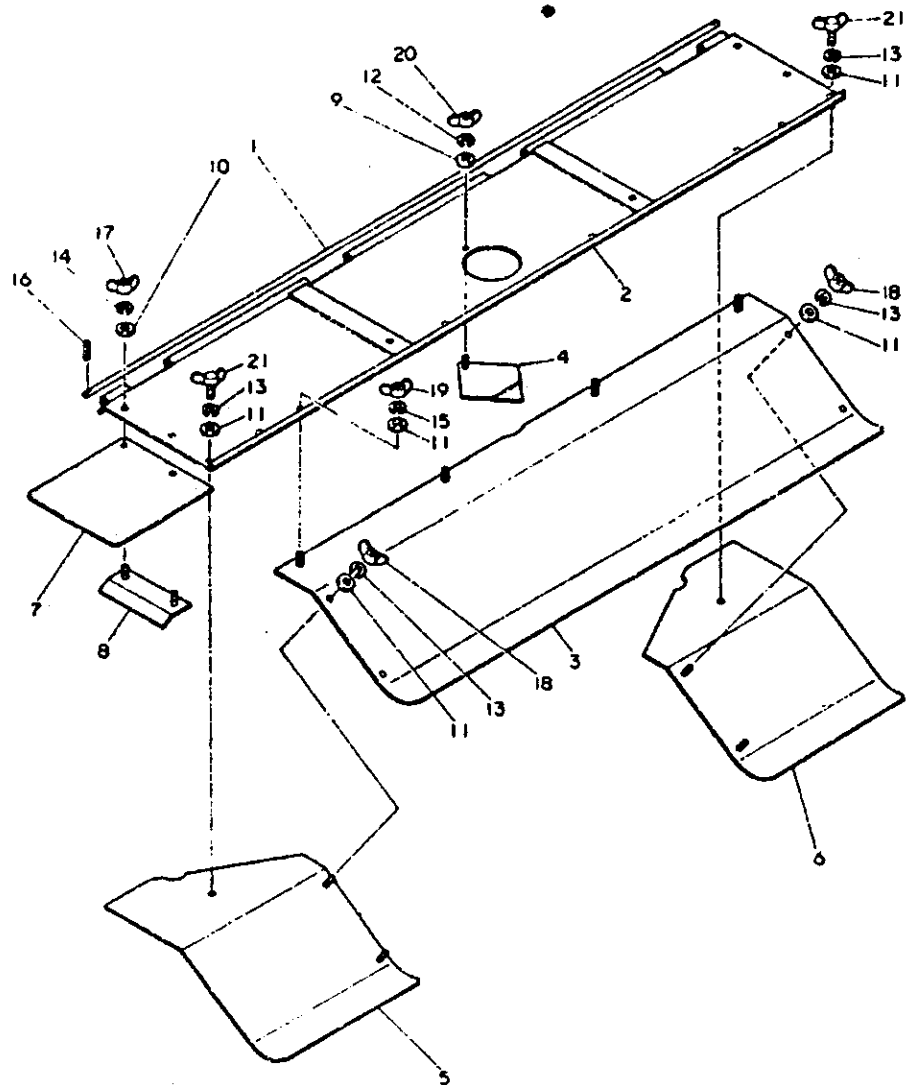
図号 Y154

36 D-99DA° ASV

発注日 79.12.11



見出No.	レベル	部品番号	部品名	個数	単位	実施号	単位
1	.	195187-15400	D-99DA° CMP	1			
2	.	194990-01650	ボルト M12X35.5	2			5
3	.	195187-15510	ボルト M12X35.5	1			
4	.	195187-15540	ボルト M12X35.5	1			
5	.	22157-080000	ボルト M12X35.5	8			10
6	.	22217-080000	ボルト M12X35.5	8			50
7	.	22217-100000	ボルト M12X35.5	6			100
8	.	22217-100000	ボルト M12X35.5	2			100
9	.	26116-100222	ボルト M12X35.5	6			10
10	.	26116-100852	ボルト M12X35.5	2			5
11	.	26716-080002	ボルト M12X35.5	8			10
12	.	26716-100002	ボルト M12X35.5	6			10
13	.	26716-100002	ボルト M12X35.5	2			10
14	.	26756-120002	ボルト M12X35.5	2			5



形式名 AC1202 H

部材コード 155

37 0-5000000 ASY

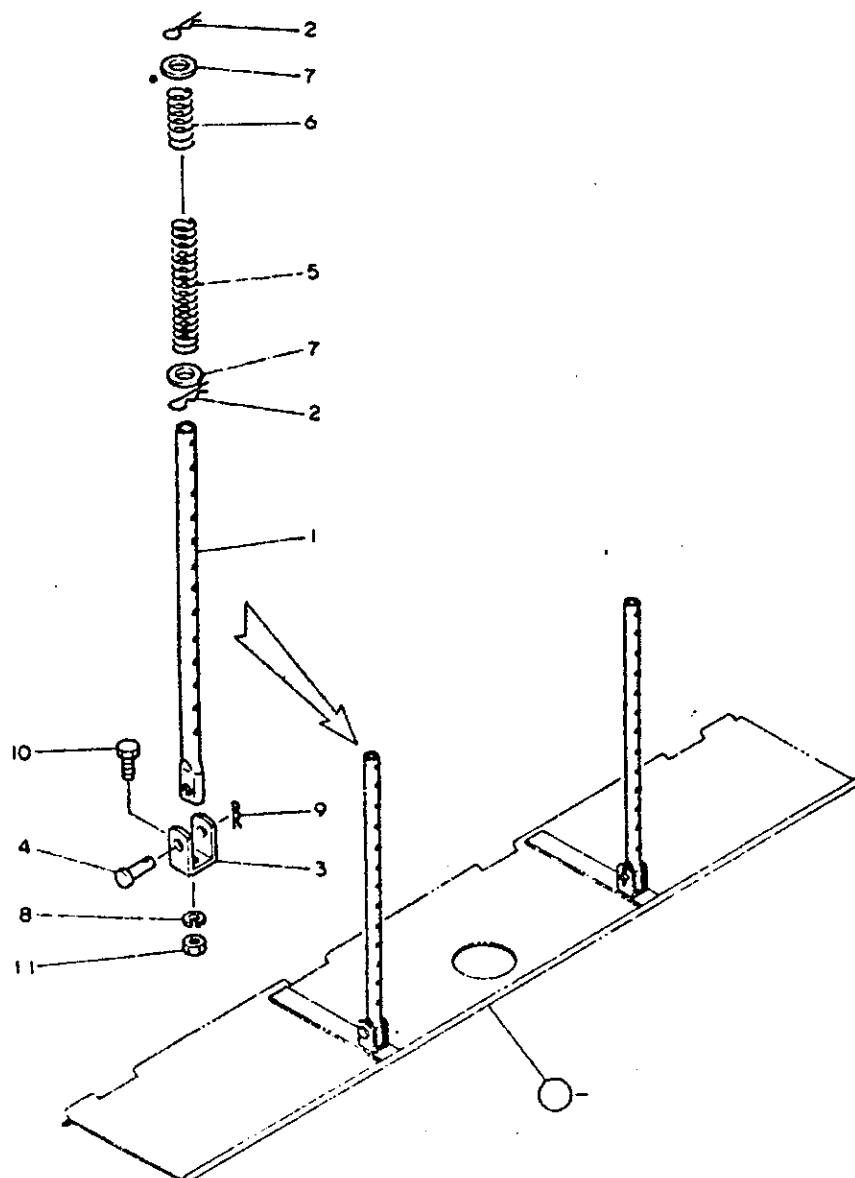
更新日 79.12.11

見出しNo.	レベル	部品番号	部品名	個数	実装号	単位
1	.	195129-15530	リッパ・ロフト	1		1
2	.	195187-15700	リッパ・ローラ	1		1
3	.	195129-15710	リッパ・ローラ	1		1
4	.	195129-15740	リッパ・ローラ	1		1
5	.	195129-15770	リッパ・ローラ L	1		1
6	.	195129-15780	リッパ・ローラ R	1		1
7	.	195187-15950	シート・ロフト	2		
8	.	195187-15960	シート・ロフト	2		
9	.	22127-080000	ワッシャー 8	1		10
10	.	22127-100000	ワッシャー 10	4		10
11	.	22127-100000	ワッシャー 10	10		10
12	.	22217-080000	ワッシャー 8	1		50
13	.	22217-100000	ワッシャー 10	6		100
14	.	22217-100000	ワッシャー 10	4		100
15	.	22217-100000	ワッシャー 10	4		100
16	.	22351-040018	0-4x18	2		10
17	.	26635-100002	ワッシャー 10	4		2
18	.	26635-100002	ワッシャー 10	4		2
19	.	26635-100002	ワッシャー 10	4		2
20	.	26637-080002	ワッシャー 8	1		5
21	.	26647-100162	ワッシャー 10x18	2		5

部品コード  
NRC-1182

更新日  
095187-15500





形式名 RC1202 H

図号 H158

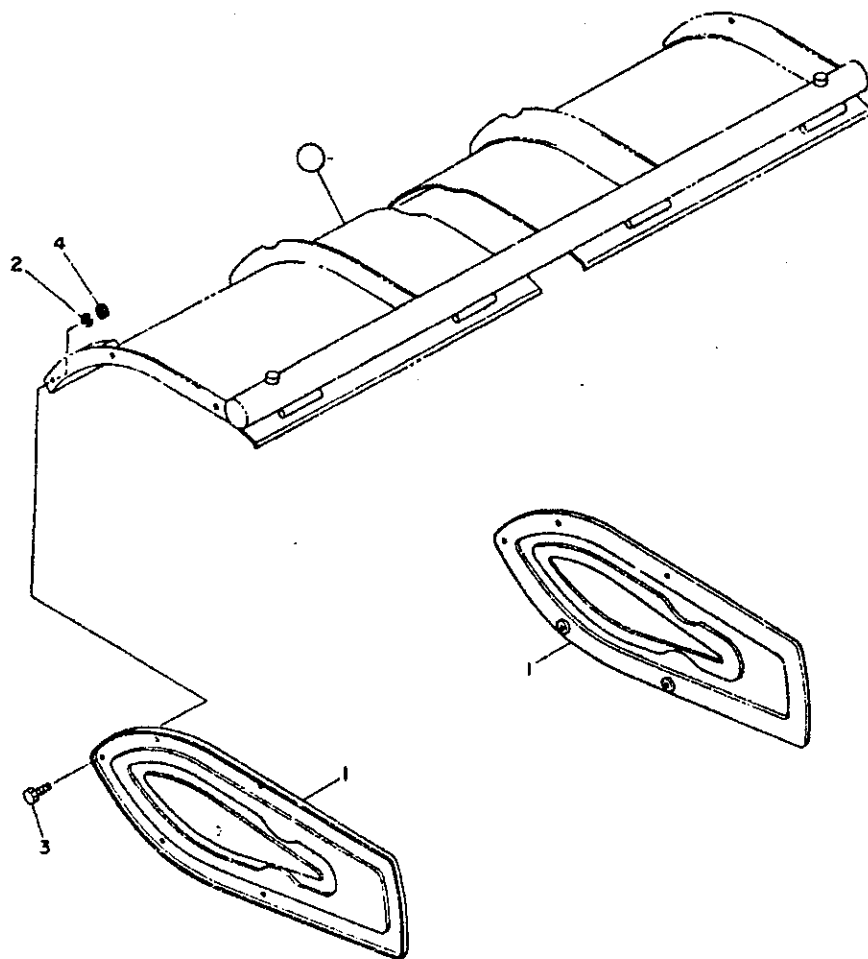
38 リフティング ASY

更新日  
作成日 79.12.11

見出し	レベル	部品番号	部品名	数量	実装数量	単位
1	.	195216-15810	ボルト (六角)	2		1
2	.	195216-15820	ナット 22	4		1
3	.	195088-15870	六角ボルト 22	2		1
4	.	195088-15880	ワッシャー	2		1
5	.	195216-15880	スプリング L	2		1
6	.	195216-15890	SP15	2		1
7	.	22127-220000	ワッシャー 22	4		10
8	.	22217-100000	六角ボルト 10	2		100
9	.	22360-100000	ナット 10	2		30
10	.	26116-100202	ボルト 10X20	2		10
* 11	.	26716-100002	ワッシャー 10	2		10

図号 H158  
NPC-1182

更新日  
作成日 79.12.11  
095216-15800



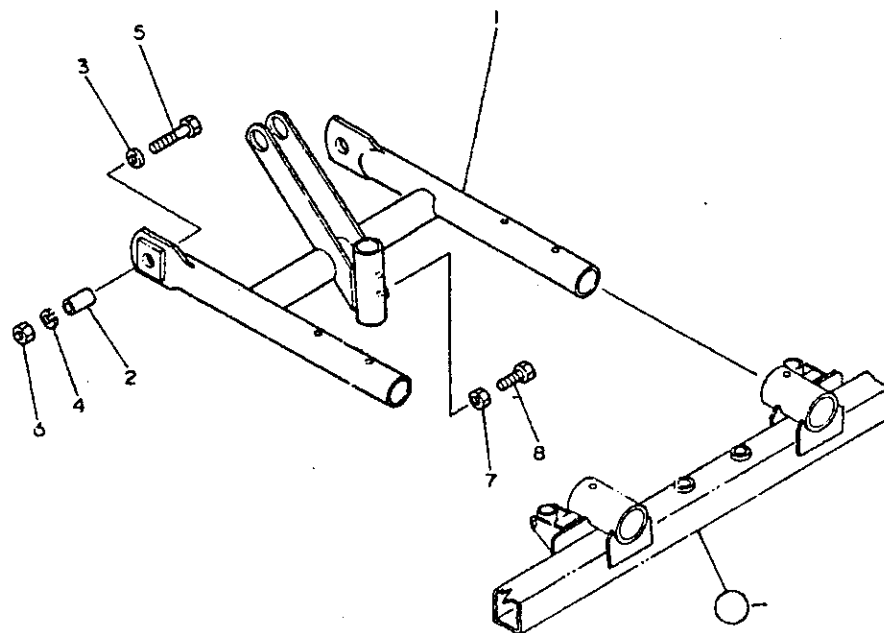
形式名 AC1202 H

図号コード 159

39 リフトカム ASY

更新日  
作成日 79.12.11

見出No.	レベル	部品番号	部品名	個数	実数	実施号機	個装単位
1	.	195201-15610	リフトカム	2			1
2	.	22217-080000	カムシャフト	6			50
3	.	26116-080162	カムシャフト 8X16	6			10
4	.	26716-080002	カムシャフト M816T8	6			10



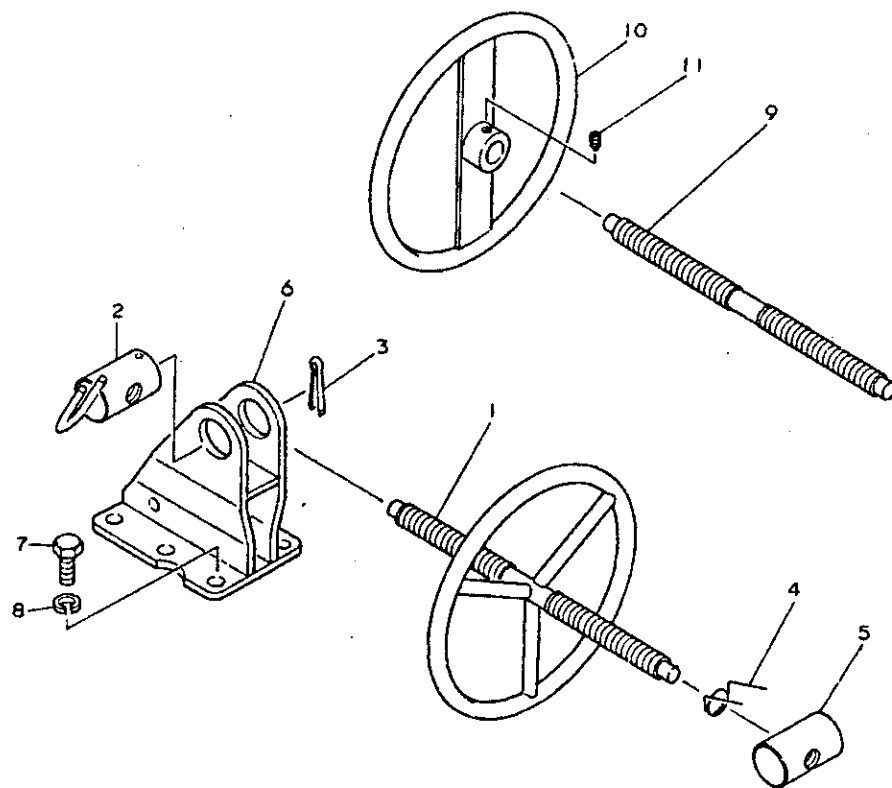
形式名 RC1202 H

図面コード T61

40 ティフスフレーム ASV

更新日  
作成日 79.12.11

見出No.	レベル	部品番号	部品名	個数	互換性	実施号機	個装単位
1	.	195187-16300	ティフスフレーム	1			
2	.	195187-16310	ボス-125.4X41	2			20
3	.	22137-160000	ナット M16	2			20
4	.	22217-160000	ナット M16	2			
5	.	26116-160752	HB 16X 75	2			
6	.	26716-160002	ナット 16	2			5
7	.	26756-120002	ナット 12	1			5
8	.	26956-120402	ナット 12X40	1			2



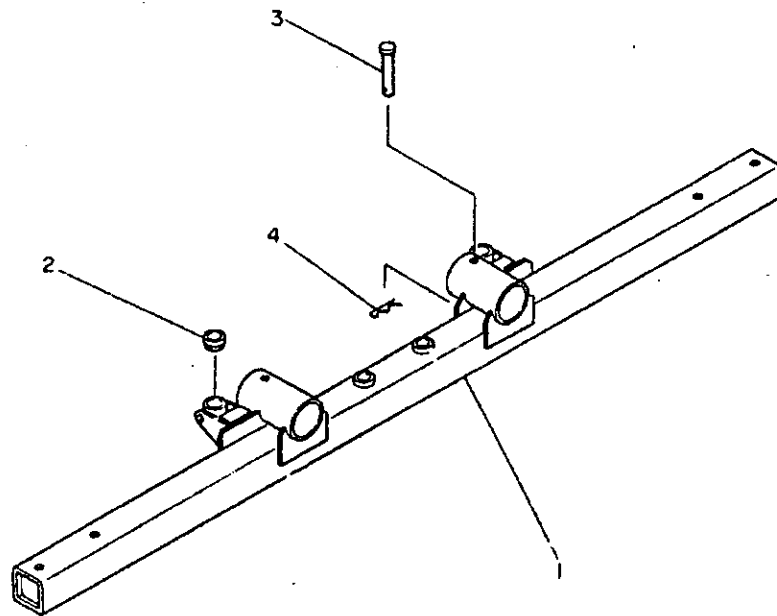
形式名 RC1202 H

部分コード 163

41 アシヤス ASY

更新日  
作成日 79.12.11

見出しNo.	レベル	部品番号	部品名	個数	互換性	実施号欄	単位
1	.	195140-16100	アシヤスアシヤスクリ	1			1
2	.	195140-16200	アシヤスアシヤスクリ L	1			1
3	.	22417-400400	ワッシャー 4X40	1			10
4	.	195140-16180	アシヤスアシヤスクリ	1			5
5	.	195140-16250	アシヤスアシヤスクリ R	1			1
6	.	195185-16300	スクリューネット CMP	1			1
7	.	195184-12280	ナット(シール) 10X25	6			1
8	.	22212-100000	ナット 10	6			50
9	.	195186-16110	スクリューアシヤス	1			1
10	.	195186-16120	ナット(アシヤス)	1			1
11	.	195186-16130	トナリ(アシヤス) 6X6	1			1



形式名 AC1202 H

部分コード 164

42 ティップスヒューズ ASY

更新日  
作成日 79.12.11

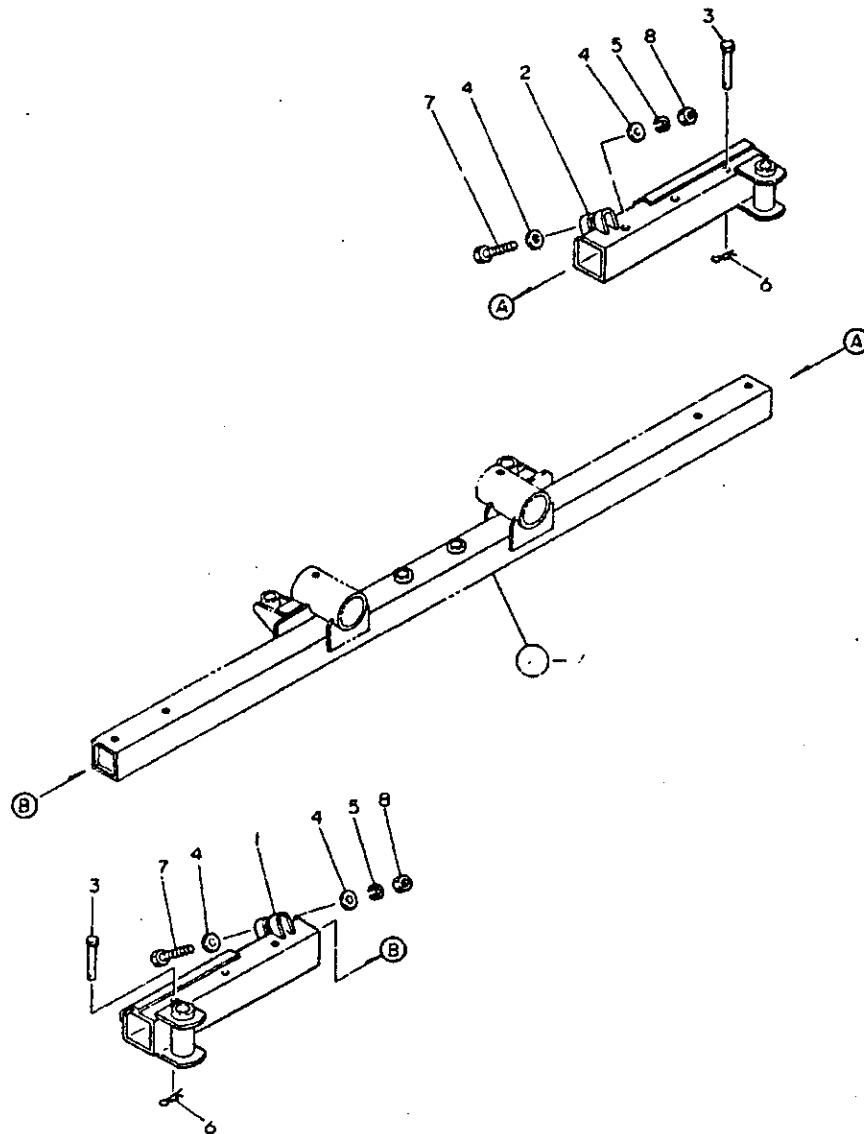
見出No.	レベル	部品番号	部品名	個数	交換性	実施号機	個装単位
1	.	195187-16400	ティップスヒューズ シグミ	1			1
2	.	195216-16410	スリッパ (9mm) 3	2			2
3	.	194990-34611	ヒューズ 10X70	2			2
4	.	22360-100000	スリッパヒューズ 10	2			30

形式名 RC1202 H

図号コード T63

43 ヒートシートの ASV

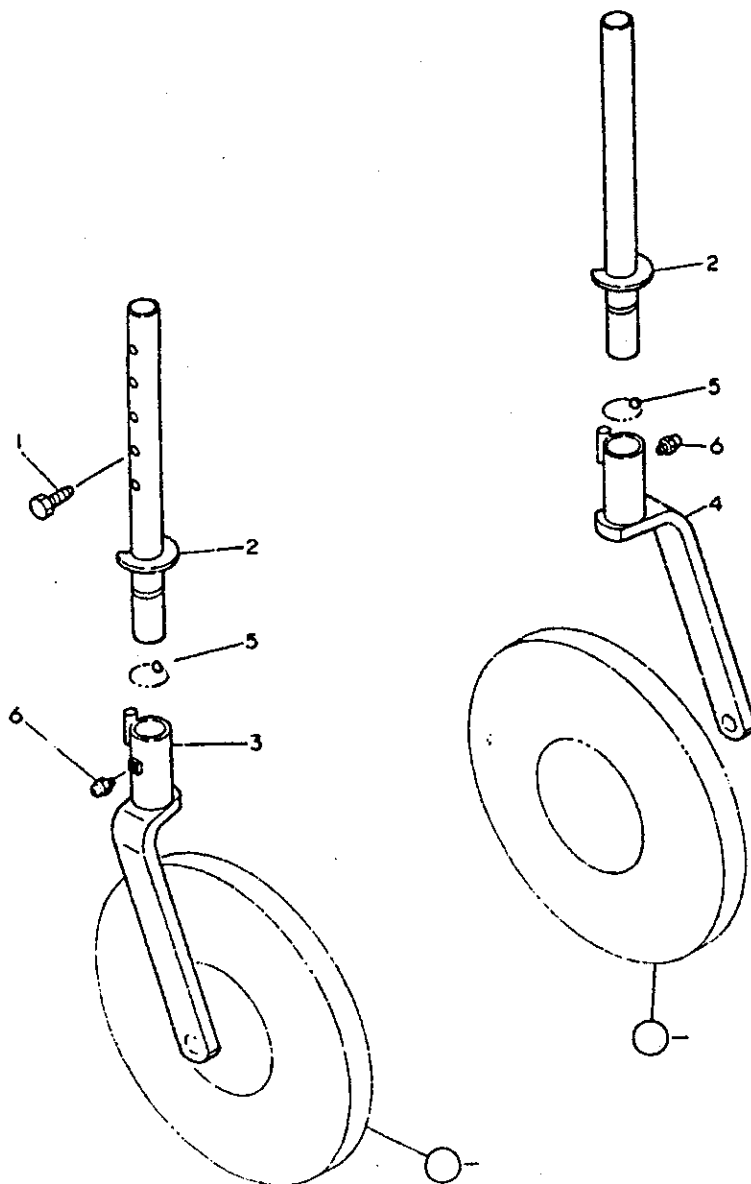
更新日  
作成日 79.12.11



見出No.	レベル	部品番号	部品名	個数	実装号欄	個装単位
1	.	195187-16550	ヒートシートL	1		
2	.	195187-16560	ヒートシートR	1		
3	.	194990-34611	ビス 10x70	2		2
4	.	22137-120000	ナット 12	4		50
5	.	22217-120000	ナット 12	2		50
6	.	22360-100000	スクリュー 10	2		30
7	.	26116-120652	ナット 12x65	2		2
8	.	26716-120002	ナット 12	2		10

更新日  
NRC-1 02

更新日  
095187-16590



形式名 AC1202 H

部材コード 167

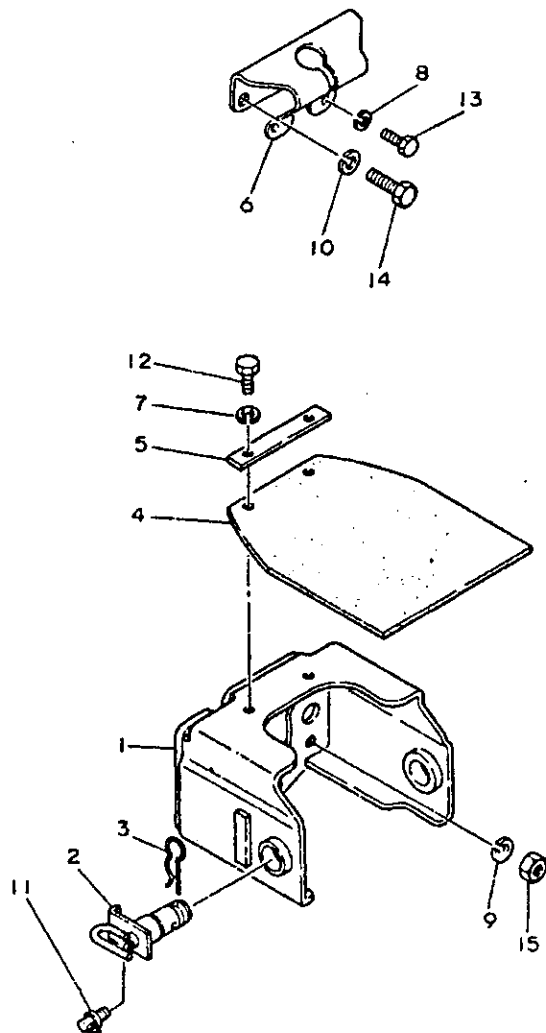
44 型機P-L ASY

更新日  
作成日 79.12.11

見出No.	レベル	部品番号	部品名	個数	交換性	実施号欄	個換単位
1	•	194990-01650	ボルト M12X35.5	2			5
2	•	195230-16340	ワッシャー	2			1
3	•	195187-16601	ブーム(クレーン)シャフト L	1			1
4	•	195187-16701	ブーム(クレーン)シャフト R	1			1
5	•	24190-050001	ワッシャー 5/32	36			10
6	•	24761-010000	クリスニツク M6F	2			5

部品コード No.  
NPC-1182

更新日  
79.12.11  
095187-16700



形式名 AC1202 H

【品目コード】112

45 ロ-9リヒツチ ASY

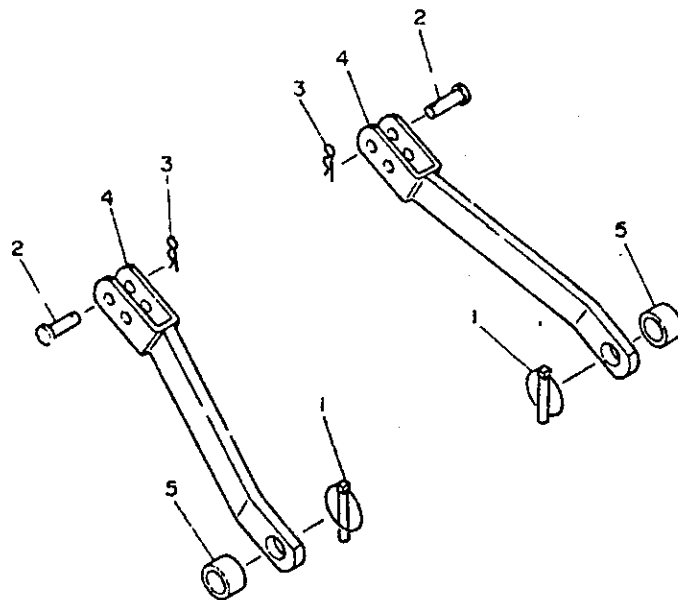
更新日  
作成日 79.12.11

見出No.	レベル	部品番号	部品名	個数	互換性	実施号機	備註単位
1	.	195186-17201	ロ-9リヒツチ CMP	1			1
2	.	195185-15301	ロ-9リヒツチヒツ	2			1
3	.	195184-15350	スワッチヒツ	2			1
4	.	194302-75480	コ-4X11-1200X255	1			1
5	.	194302-75490	コ-4X11-19X120	1			1
6	.	194300-75511	コ-4X11-19X120	1			1
7	.	22217-060000	ハ-2リ-カ-2 6	2			10
8	.	22217-080000	ハ-2リ-カ-2 8	2			50
9	.	22217-100000	ハ-2リ-カ-2 10	6			100
10	.	22217-120000	ハ-2リ-カ-2 12	2			50
11	.	24764-050000	コ-4X11-19X120	2			2
12	.	26116-060162	コ-4X11-19X120	2			10
13	.	26116-080162	コ-4X11-19X120	2			10
14	.	26116-120252	コ-4X11-19X120	2			10
15	.	26716-100002	コ-4X11-19X120	6			10

部品名  
NPC-112

管理コード  
095186-17201





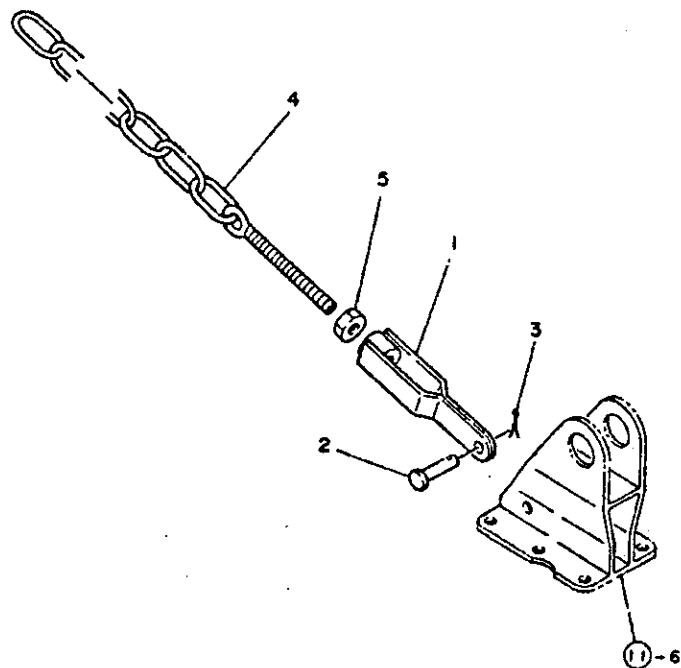
形式名 RC1202 H

部分コード 173

46 リフトリンク ASY

更新日  
作成日 79.12.11

見出No.	レベル	部品番号	部品名	個数	実装号	単位
1	.	794130-71410	ホーモリサットリンク COMP	2		5
2	.	195186-15290	ピン12X38	2		
3	.	195184-15380	スチールピン 12X20	2		1
4	.	195187-17300	リフトリンク	2		
5	.	195187-17310	ローリングピン	2		



形式名 RC1202 H

区分コード 175

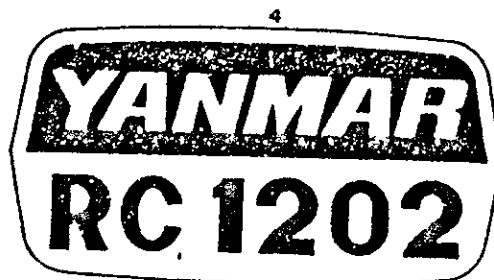
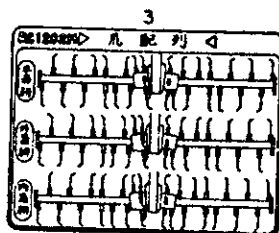
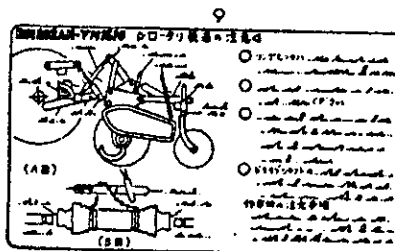
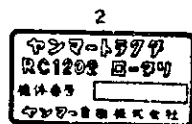
47 コリクリ ASY

更新日  
作成日 79.12.11

見出しNo.	レベル	部品番号	部品名	個数	互換性	実施号欄	価額 単位
1	.	195140-15020	0-9リコリクリ75*125-	1			1
2	.	195140-15070	ピナピン 10X30	1			5
3	.	22417-300200	クリン 3X20	1			30
4	.	195140-15051	0-9リコリクリ	1			1
5	.	26717-120002	ナット12	1			50

バージョンコード  
NPC-1182

管理コード  
095140-17500



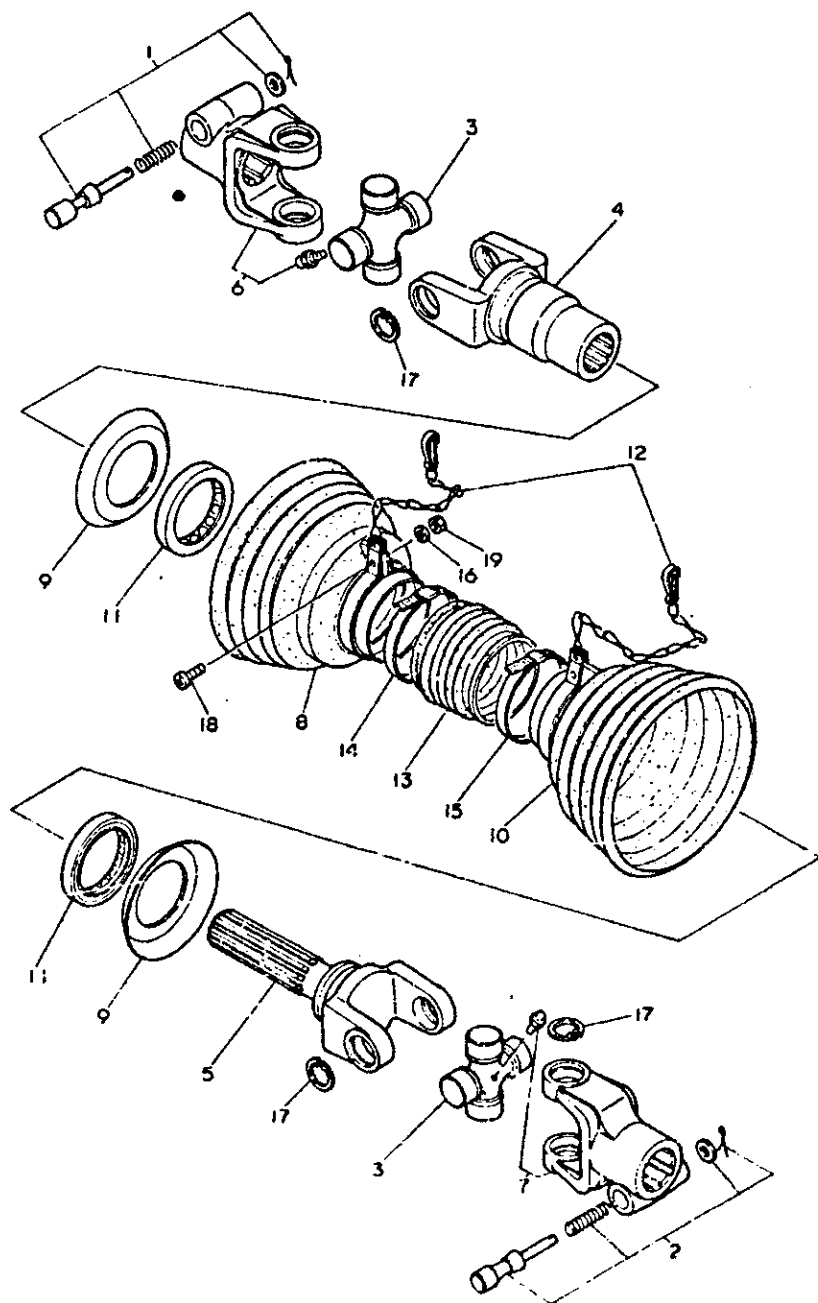
形式名 RC1202AH

型コード 101

40 マイコン ASY

更新日  
作成日 79.12.11

見出No.	レベル	部品番号	部品名	個数	正角	実施号機	図表単位
1	.	195184-10310	マイコン(1.0) 1.0	1			1
2	.	195188-10320	マイコン(1.0) 1.0	1			
3	.	195187-10330	マイコン(1.0) 1.0	1			
4	.	195187-10340	マイコン(1.0) 1.0	1			
5	.	195186-10410	マイコン(1.0) 1.0	1			1
6	.	195170-10420	マイコン(1.0) 1.0	1			1
7	.	155080-10510	マイクロコンピュータ 1	1			1
8	.	195080-10520	マイクロコンピュータ 2	1			1
9	.	195188-10610	マイコン(1.0) 1.0	1			



形式名 RC1202AM

図号 1111

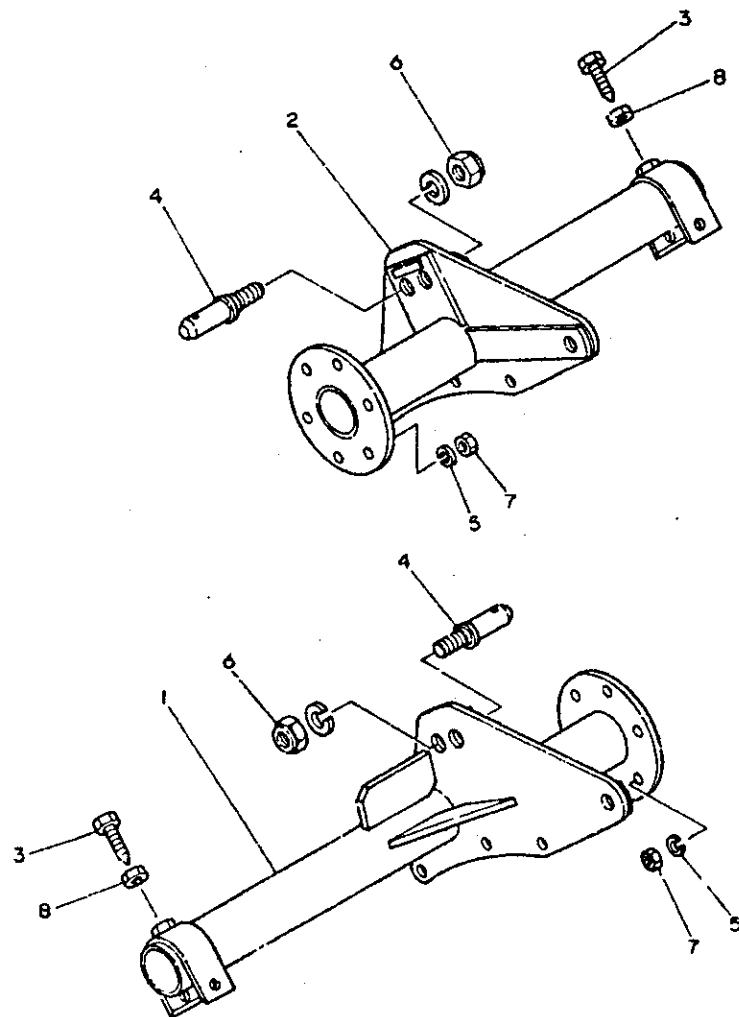
49 トライアングル ASV

発注日 79.12.11

見出No.	レベル	部品番号	部品名	個数	実装仕様	個装単位
1	.	195188-11500	PT0072ピッチ CMP	1		1
2	.	195188-11400	PIC072ピッチ CMP	1		
3	.	195188-11200	スリット CMP	2		1
4	.	195188-11100	スリット CMP	1		
5	.	195188-11110	スリット CMP	1		
6	.	195188-11120	スリット CMP	1		1
7	.	195188-11130	スリット CMP	1		
8	.	195188-11300	スリット CMP	1		
9	.	195188-11410	スリット CMP	2		1
10	.	195188-11600	スリット CMP	1		
11	.	195188-11610	スリット CMP	2		1
12	.	195188-11700	スリット CMP	2		1
13	.	195188-11810	スリット CMP	1		
14	.	195188-11820	スリット CMP	1		
15	.	195188-11830	スリット CMP	1		
16	.	22217-040000	スリット CMP	2		50
17	.	22252-000250	スリット CMP	8		20
18	.	26557-040252	スリット CMP	2		100
19	.	26716-040002	スリット CMP	2		20

MPC-1182

025538-11300



形式名 RC1202AH

図号コード 122

50 マンピーム ASY

更新日  
作成日 79.12.11

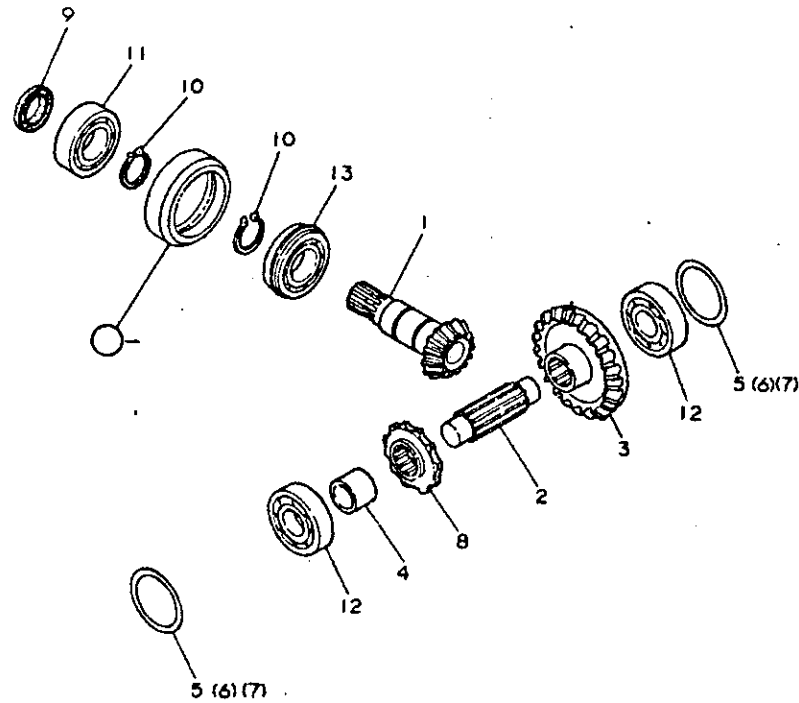
見出No.	レベル	部品番号	部品名	個数	基準性	実施号機	個装単位
1	.	195187-12200	マンピーム-L CMP	1			
2	.	195187-12400	マンピーム-LR CMP	1			
3	.	194990-01650	ワッシャー 12X35.5	2			5
4	.	195081-15241	ワッシャー	2			1
5	.	22217-100000	ナット M10	12			100
6	.	26356-180002	ナット M18	2			1
7	.	26716-100002	ナット 10	12			10
8	.	26756-120002	ナット 12	2			5

形式名 RC1202AH

図号コード 123

51 42.7x35.7x28.5 ASY

更新日  
作成日 79.12.11



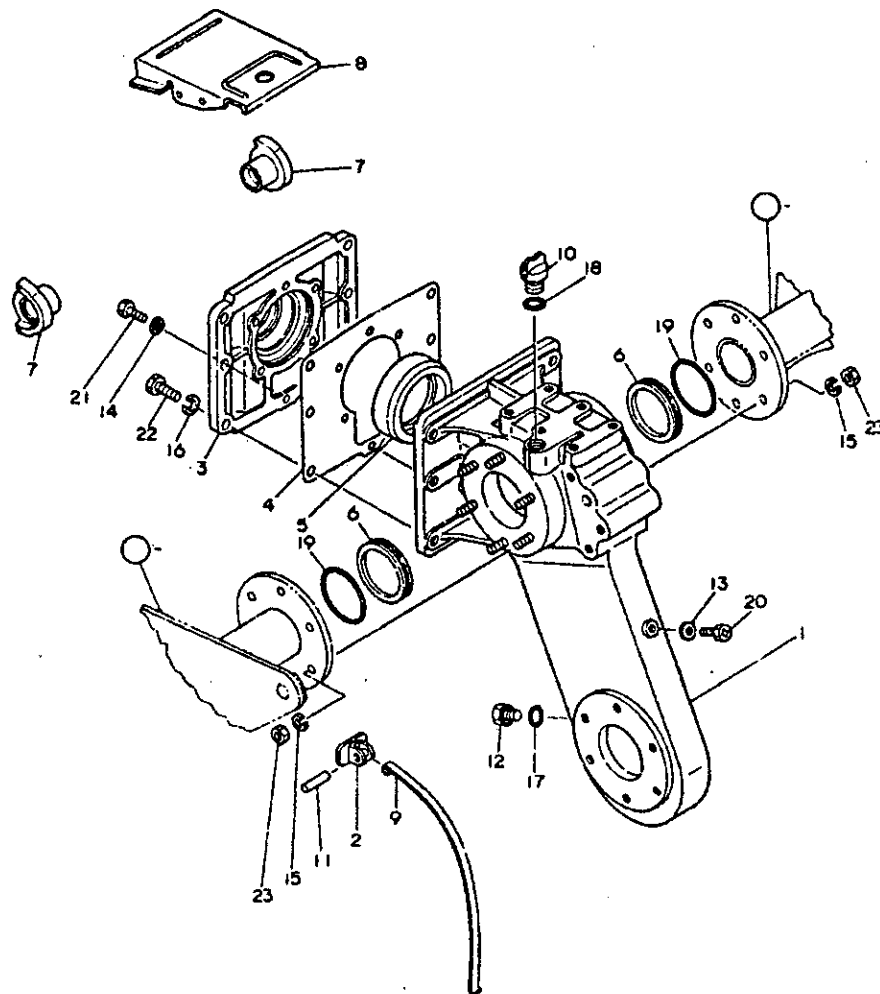
見出No.	レベル	部品番号	部品名	個数	実装号機	個数
1	.	195188-12510	シフトレバー	1		1
2	.	195185-12610	シフト（トリップ）	1		1
3	.	195185-12620	ギヤ	1		1
4	.	195185-12640	ギヤ 42.7x35.7x28.5	1		1
5	.	195185-12650	シム 0.1	1		1
6	.	195185-12660	シム 0.3	1		1
7	.	195185-12670	シム 0.5	1		1
8	.	195160-13610	ローギヤードギヤ 12	1		1
9	.	1A1280-28820	ギヤ TC30 45 8	1		1
10	.	22242-000350	シフトギヤードギヤ 35	2		10
11	.	24101-062074	ギヤリング 6207	1		1
12	.	24101-063064	ギヤリング 6306	2		1
13	.	24121-063074	ギヤリング 6307M	1		1

形式名 AC1202AN

図号コード 131

52 ロ-ダ-ス ASY

更新日  
作成日 79.12.11



見出し	レベル	部品番号	部品名	個数	正誤	実施号	単位
1	.	195185-12100	ロ-ダ-ス CMP	1			1
2	.	195185-12730	フィンハ-リク CMP	1			1
3	.	195188-12300	ク-スサ-ト	1			1
4	.	195185-12321	ハ-ウ-ンク-スサ-ト	1			1
5	.	195185-12331	リ-タ-ク-スサ-ト	1			1
6	.	195187-12380	リ-タ-ク-リク	2			1
7	.	195185-12430	フ-グ-リク	2			1
8	.	195185-12441	シ-ョ-ンク	1			1
9	.	195185-12760	フィンハ-リ	1			1
10	.	195185-12900	フ-グ-リク 20	1			1
11	.	1A1040-46260	ヒ-ク 8X30	1			5
12	.	1A1040-48070	フ-グ-リク 10	1			2
13	.	22114-060000	ハ-ウ-ンク 6	1			20
14	.	22217-080000	ハ-ウ-ンク 8	6			50
15	.	22217-100000	ハ-ウ-ンク 10	12			100
16	.	22217-120000	ハ-ウ-ンク 12	6			50
17	.	24311-000180	リク P18	1			5
18	.	24311-000200	リク P-20	1			5
19	.	24321-000650	リク G65	2			5
20	.	26116-060089	ハ-ウ-ンク 6X8	1			20
21	.	26116-080252	ハ-ウ-ンク 8X25	6			10
22	.	26116-120352	ハ-ウ-ンク 12X35	6			10
23	.	26716-100002	リク 10	12			10

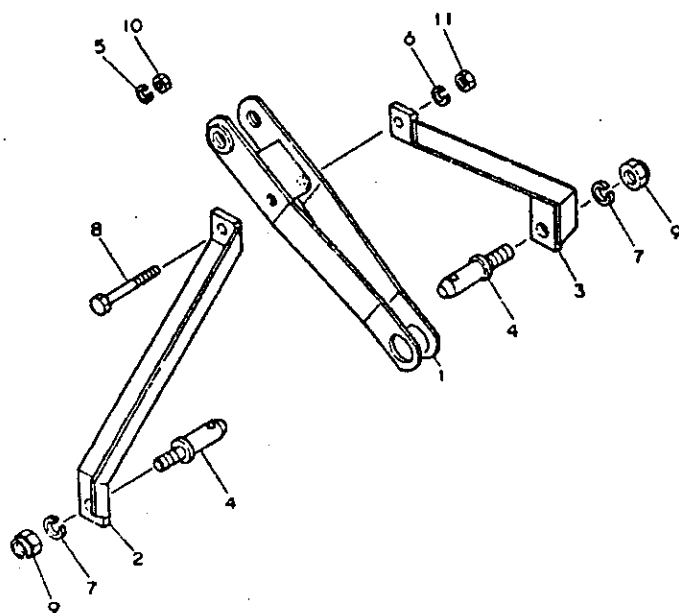
形式名 RC1202AH

基分コード 151

53 プラハ-7-4 ASV

更新日  
作成日 79.12.11

見出No.	レベル	部品番号	部品名	個数	交換性	実施号機	個換単位
1	•	195188-15110	プラハ-7-4	1			1
2	•	195188-15121	スチ-L(プラハ-7-4	1			100
3	•	195188-15130	スチ-R(プラハ-7-4	1			
4	•	195081-15241	クワリツクヒツ	2			
5	•	22217-100000	ハネツクヒツ	12			
6	•	22217-120000	ハネツクヒツ 12	1			50
7	•	22217-180000	ハネツクヒツ 18	2			20
8	•	26116-120902	ネツク 12X90	1			2
9	•	26356-180002	ウツクヒツ 18	2			1
10	•	26716-100002	ツク 10	12			10
11	•	26716-120002	ツク 12	1			10



バージョンアップNo.  
NPC-1182

管理コード  
095188-15100



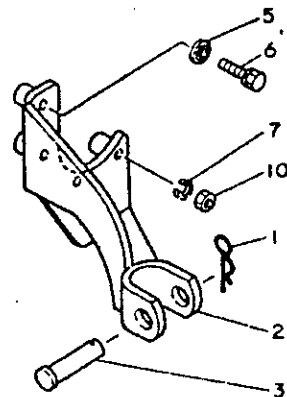
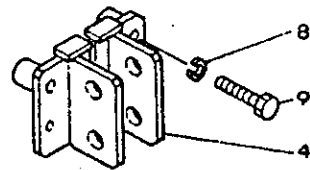
形式名 RC1202AH

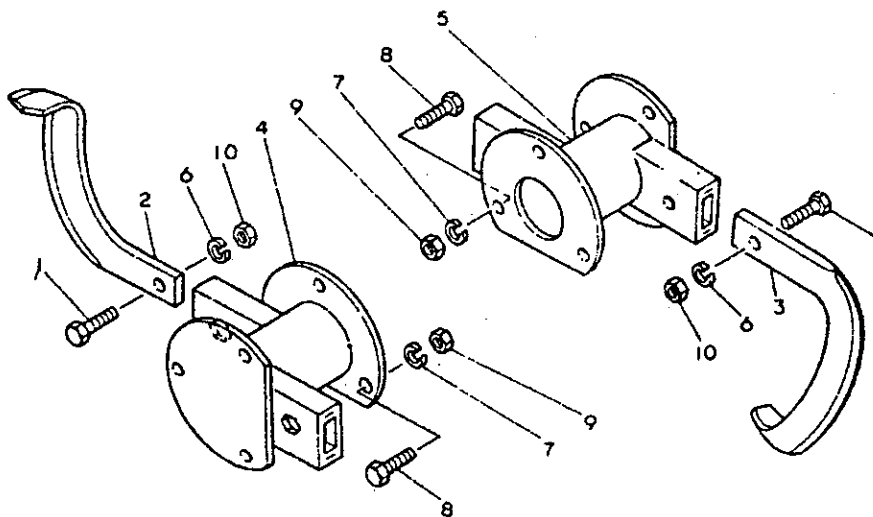
区分コード 171

54 トラフリンクヒツチ ASY

更新日  
作成日 79.12.11

見出No.	レベル	部品番号	部品名	個数	実装仕様	個数単位
1	.	195216-15820	スチールピン22	1		1
2	.	195188-17110	リンクヒツチ	1		
3	.	195188-17120	スチールピン(19x71)	1		
4	.	194440-42810	ピン(19x71)リンク	1		
5	.	1E6141-53160	コイルスプリング 10	2		5
6	.	194300-71120	スチールピン10	2		
7	.	22217-100000	スチールピン 10	2		100
8	.	22217-120000	スチールピン 12	2		50
9	.	26116-120002	スチールピン 12x60	2		2
10	.	26716-100002	ナット 10	2		10





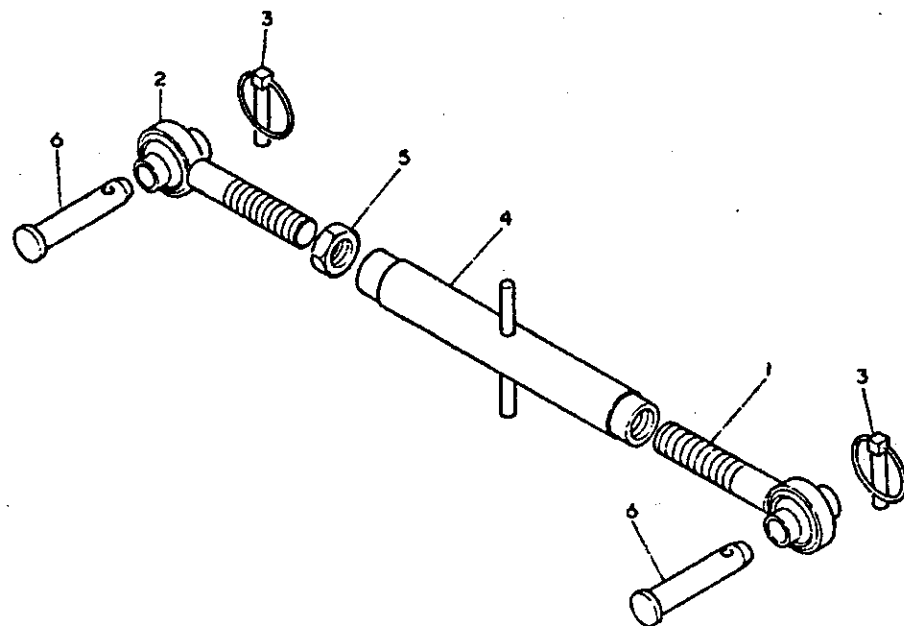
形式名 RC1202AH

部分コード 191

55 インチヨウマシン ASV

更新日  
作成日 79.12.11

見出No.	レベル	部品番号	部品名	個数	互換性	実施号	単位
1	.	195185-14890	ボルト 11T(10x26-13	4			1
2	.	195187-14970	ナット L	2			5
3	.	195187-14980	ナット R	2			5
4	.	195188-19100	インチヨウマシン 2L CMP	1			
5	.	195188-19200	インチヨウマシン 2R CMP	1			
6	.	22217-100000	ナット 10x10	4			100
7	.	22217-130000	ナット 10x10	6			100
8	.	26116-100252	ボルト 10x25	6			10
9	.	26716-100002	ナット 10	6			10
10	.	26736-100002	ナット 10	4			20



形式名 RC1202AH

基号コード 7111

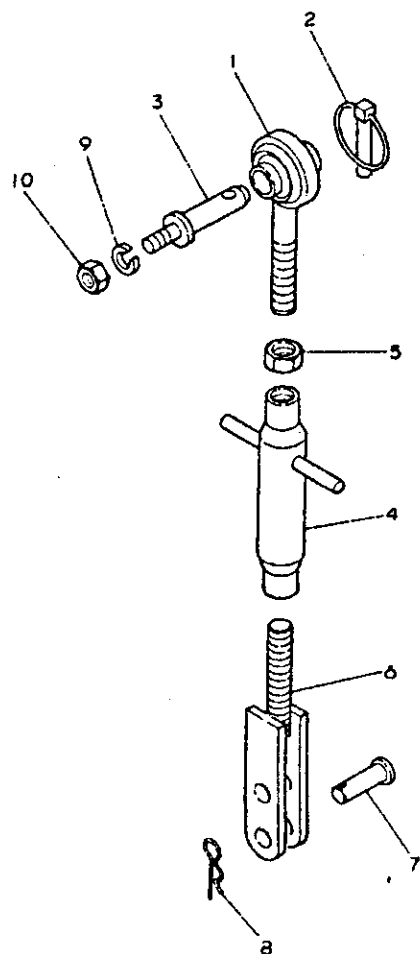
36 トラフリンク ASY

更新日  
作成日 79.12.11

見出No.	レベル	部品番号	部品名	個数	正角型	実施号機	個装単位
1	.	794150-71260	トラフリンクアイ&トル.8ツヤ	1			1
2	.	794150-71360	トラフリンクアイ&トル.8ツヤ	1			1
3	.	794130-71410	トル.8ツヤリンクCOMP	2			5
4	.	194440-71110	トル.8ツヤリンク	1			
5	.	194150-71140	トラフリンクサト M24	1			1
6	.	194150-71230	トラフリンクピン	2			1

形式名  
NPC-1182

基号コード  
D94440-71100



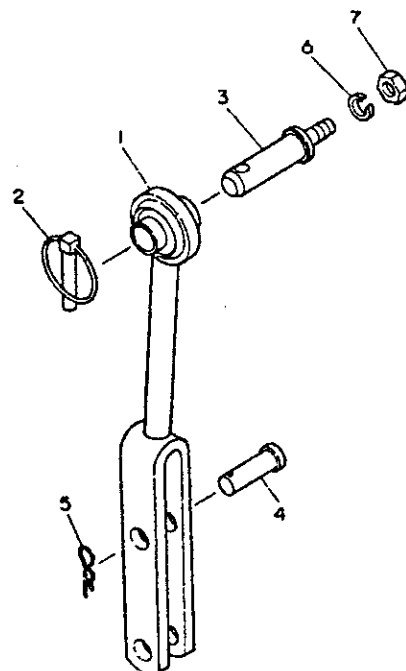
形式名 AC1202AH

部分コード 721

57 リフトリンクR ASY

更新日  
作成日 79.12.11

見出No.	レベル	部品番号	部品名	個数	実装号	単位
1	.	194190-72200	リフトリンクR (R1COMP	1		1
2	.	794130-71410	R-リフトリンク COMP	1		5
3	.	194440-44480	リフトアームピン	1		
4	.	194440-72230	ターンバックル (リフトリンク	1		
5	.	194190-72241	リフトリンク R	1		1
6	.	194190-72240	リフトリンク R	1		1
7	.	194150-72460	リフトヨークピン	1		1
8	.	194150-74850	スラックピン (2.4)	1		1
9	.	22217-120000	ハネサネ 12	1		50
10	.	26716-120002	ナット 12	1		10



形式名 RC1202AH

図号 722

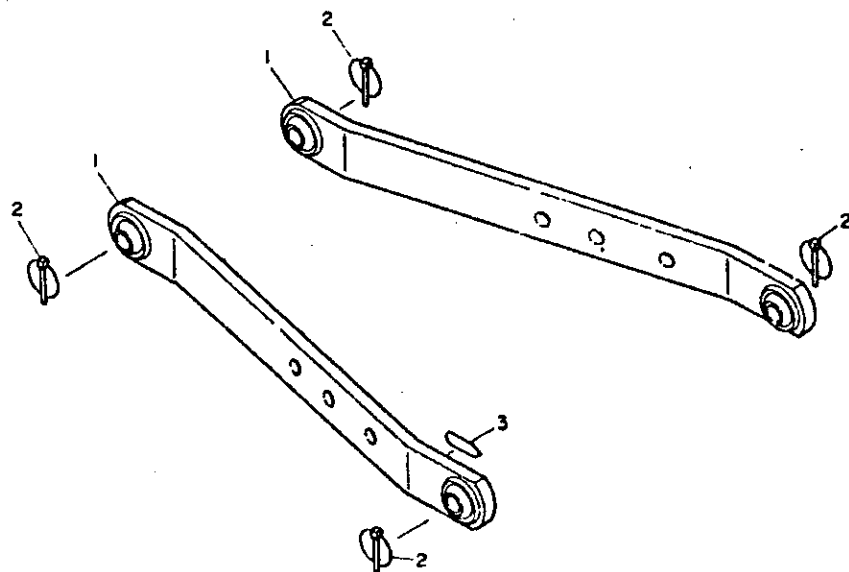
S8 リフトリンクL ASY

更新日  
作成日 79.12.11

見出No.	レベル	部品番号	部品名	個数	互換性	実施号機	個装単位
1	.	194440-72300	リフトリンクL COMP	1			5
2	.	794130-71410	ホムサワトロクピン COMP	1			
3	.	194440-44480	リフトアムピン	1			1
4	.	194150-72460	リフトヨークピン	1			1
5	.	194150-74850	スワッシュピン (2.4)	1			
6	.	22217-1200C0	ハネサカネ 12	1			50
7	.	26716-1200C2	ワット 12	1			10

バージョンNo.  
NRC-1182

図号  
094440-72200



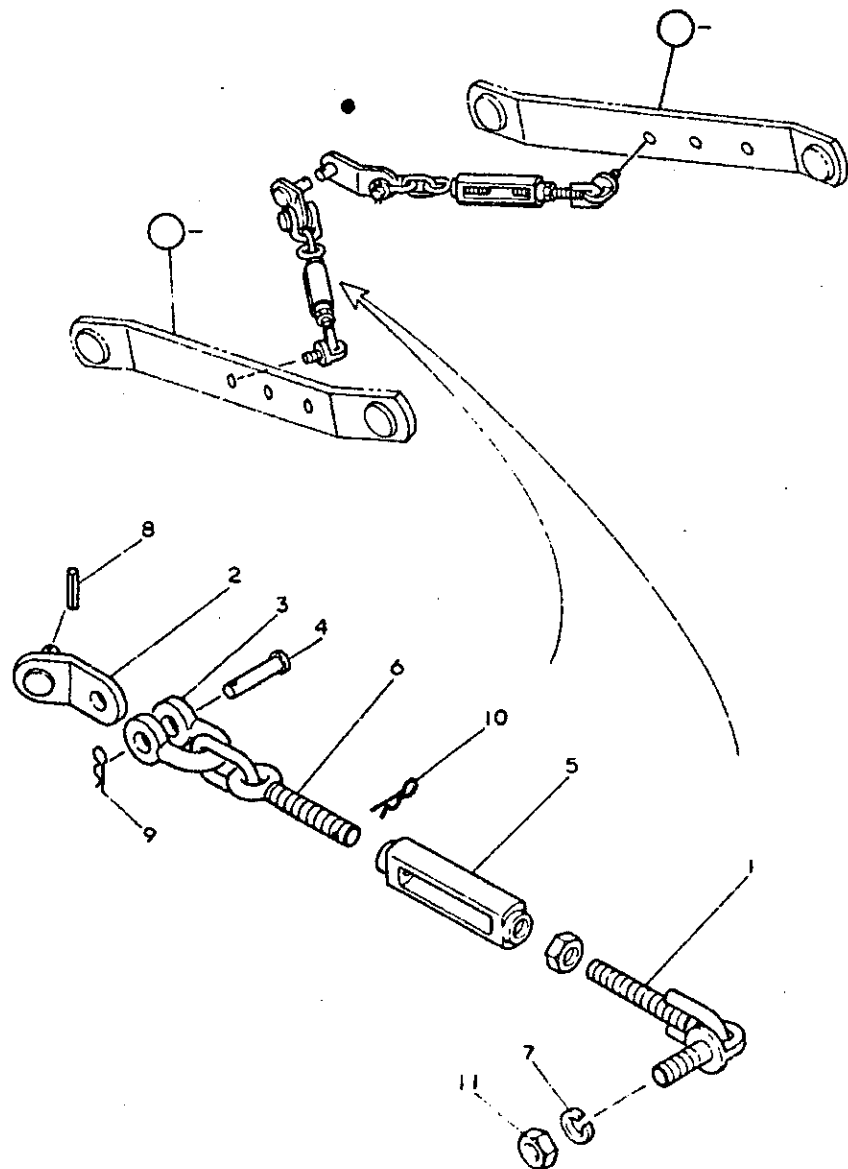
形式名 RC1202AM

図号 J731

59 OP-リング ASY

発注日 79.12.11

見出し	レベル	部品番号	部品名	数量	実地号	単位
1	-	194440-73100	OP-リング CMP	2		5
2	-	794130-71410	OP-リング CMP	4		1
3	-	194150-65700	OP-リング CMP	1		



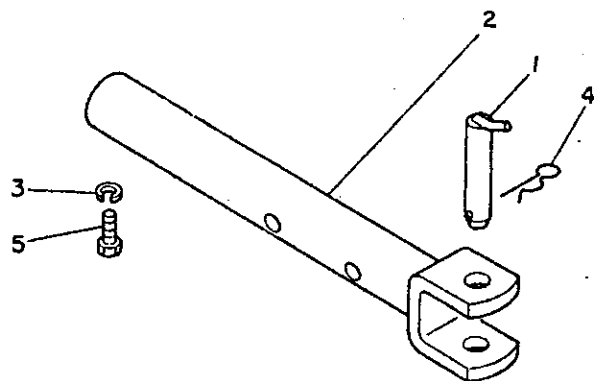
形式名 RC1202AM

図分コード 746

60 チラツチン ASV

更新日 79.12.11  
作成日

見出No.	レベル	部品番号	部品名	個数	主単位	実施号機	個装単位
1	.	794150-74800	チラツチン(ウシロ)コンフリート	2			1
2	.	194300-74120	ピン(フ)レート	2			
3	.	194080-74621	シラツチン(ウシロ) SA10	2			1
4	.	194080-74631	シラツチン(ウシロ) SA10	2			1
5	.	194150-74670	チラツチン(ウシロ) SA10	2			1
6	.	194150-74720	チラツチン(ウシロ) SA10	2			1
7	.	22217-140000	ナット M14	2			20
8	.	22351-060022	O-リング 6X22	2			5
9	.	22360-120000	スプリング 12	2			10
10	.	22360-200000	スプリング M20	2			10
11	.	26716-140002	ワッシャー 14	2			5



形式名 AC1202AH

区分コード 757

61 トロ-ハ-ヒツ ASY

更新日  
作成日 79.12.11

見出し	レベル	部品番号	部品名	個数	実装号	単位
1	-	194990-36550	ヒツピン 22x100	1		1
2	-	194300-75710	トロ-ハ-ヒツ	1		50
3	-	22217-120000	ハ-ツ-カ-ツ 12	3		10
4	-	22360-200000	スリッピン M20	1		10
5	-	26116-120252	ナット 12x25	3		10



部品番号順索引表

更新日 79.12.11  
作成日 79.12.11

部 品 番 号	部 品 名	使 用 数	項目No.	ローション No.
1A1040-44310	コック 15/32	18	33- 9	1C2
1A1040-46260	ピストン 8X30	1	31-13	1B16
1A1040-46260	ピストン 8X30	1	52-11	105
1A1040-46570	パナソニック 330W 10	6	31-14	1B16
1A1040-48070	アース 10	1	31-15	1B16
1A1040-48070	アース 10	1	52-12	105
1A1070-48800	パナソニック 8X30	2	33- 4	1C2
1A1280-28820	パナソニック TC30 45 8	1	30- 5	1B15
1A1280-28820	パナソニック TC30 45 8	1	51- 9	104
1E6141-53160	パナソニック 10	2	54- 5	107
194080-74621	リフトアップ機 SA10	2	60- 3	1013
194080-74631	リフトアップ機 SA10	2	60- 4	1013
194150-65700	ロータリーリフト機	1	59- 3	1012
194150-71140	リフトアップ機 M24	1	56- 5	109
194150-71230	リフトアップ機	2	56- 6	109
194150-72460	リフトアップ機	1	57- 7	1010
194150-72460	リフトアップ機	1	58- 4	1011
194150-74670	リフトアップ機	2	60- 5	1013
194150-74720	リフトアップ機	2	60- 6	1013
194150-74850	リフトアップ機 (2.4)	1	57- 8	1010
194150-74850	リフトアップ機 (2.4)	1	58- 5	1011
194190-72200	リフトアップ機 (R) CUMP	1	57- 1	1010
194190-72240	リフトアップ機 R	1	57- 6	1010
194190-72241	リフトアップ機 R	1	57- 5	1010
194300-71120	リフトアップ機 10	2	54- 6	107
194300-74120	ピストン フロート	2	60- 2	1013
194300-75511	コック 15/32	1	45- 6	1C14
194300-75710	パナソニック 10	1	61- 2	1014
194302-75480	パナソニック (200X255)	1	45- 4	1C14
194302-75490	パナソニック (19X120)	1	45- 5	1C14
194440-42810	ピストン (リフトアップ)	1	54- 4	107
194440-44480	リフトアップ機	1	57- 3	1010
194440-44480	リフトアップ機	1	58- 3	1011
194440-71110	リフトアップ機	1	56- 4	109
194440-72230	リフトアップ機 (リフトアップ)	1	57- 4	1010
194440-72500	リフトアップ機 CUMP	1	58- 1	1011
194440-73100	リフトアップ機 CUMP	2	59- 1	1012
194740-01500	リフトアップ機	1	4- 1	1A5
194740-01500	リフトアップ機	1	4- 2	1A5
194990-01650	リフトアップ機 12X35.5	2	8- 3	1A9
194990-01650	リフトアップ機 12X35.5	2	9- 2	1A10
194990-01650	リフトアップ機 12X35.5	2	16- 3	1B1
194990-01650	リフトアップ機 12X35.5	2	20- 3	1B5
194990-01650	リフトアップ機 12X35.5	2	24- 3	1B9
194990-01650	リフトアップ機 12X35.5	2	29- 3	1B14

1A1040-44310 ~ 194990-01650

部品番号順索引表

更新日 79.12.11  
作成日 79.12.11

部 品 番 号	部 品 名	使 用 数	項目No.	ローション No.
194990-01450	リフトアップ機 12X35.5	2	36- 2	1C5
194990-01650	リフトアップ機 12X35.5	2	44- 1	1C13
194990-01650	リフトアップ機 12X35.5	2	50- 3	103
194990-34611	ピストン 10X70	2	14- 2	1A15
194990-34611	ピストン 10X70	2	15- 3	1A16
194990-34611	ピストン 10X70	2	42- 3	1C11
194990-34611	ピストン 10X70	2	43- 3	1C12
194990-36550	リフトアップ機 22X100	1	61- 1	1D14
195040-14240	リフトアップ機	2	5-18	1A6
195040-14240	リフトアップ機	2	33- 7	1C2
195040-15120	リフトアップ機	2	8- 5	1A9
195040-15120	リフトアップ機	2	20- 5	1B5
195040-15120	リフトアップ機	2	24- 5	1B9
195040-16450	リフトアップ機	2	16- 4	1B1
195040-16810	リフトアップ機	4	17- 2	1B2
195060-14910	リフトアップ機	1	7- 1	1A8
195060-14920	リフトアップ機	1	7- 2	1A8
195060-14940	リフトアップ機	2	7- 3	1A8
195060-14950	リフトアップ機	2	7- 4	1A8
195060-14971	リフトアップ機	11	7- 6	1A8
195060-14981	リフトアップ機	11	7- 7	1A8
195060-15240	リフトアップ機	2	8- 7	1A9
195060-15240	リフトアップ機	2	20- 7	1B5
195060-15240	リフトアップ機	2	24- 7	1B9
195060-15240	リフトアップ機	2	29- 4	1B14
195061-15610	リフトアップ機	2	12- 1	1A13
195080-10510	リフトアップ機	1	27- 8	1B12
195080-10510	リフトアップ機	1	48- 7	101
195080-10520	リフトアップ機	1	27- 9	1B12
195080-10520	リフトアップ機	1	48- 8	101
195080-12290	リフトアップ機	1	4- 3	1A5
195080-12520	リフトアップ機	1	4- 6	1A5
195080-12530	リフトアップ機	1	4- 7	1A5
195080-13720	リフトアップ機	1	4-25	1A5
195080-16110	リフトアップ機	1	13- 1	1A14
195080-16130	リフトアップ機	1	13- 3	1A14
195080-16511	リフトアップ機	1	13- 7	1A14
195081-12120	リフトアップ機	1	3- 6	1A4
195081-13510	リフトアップ機	1	4-19	1A5
195081-13530	リフトアップ機	1	4-20	1A5
195081-15241	リフトアップ機	2	50- 4	103
195081-15241	リフトアップ機	2	53- 4	106
195084-12420	リフトアップ機	1	4- 4	1A5
195084-13410	リフトアップ機	1	4-16	1A5
195084-16120	リフトアップ機	1	13- 2	1A14

194990-01650 ~ 195084-16120

# 部品番号順索引表

更新日 79.12.11  
作成日 79.12.11

部品番号	部品名	使用数	項目&No.	オプションNo.
195088-15870	ハンカ-ロフト* フラジ	1	11- 2	1A12
195088-15870	ハンカ-ロフト* フラジ	2	38- 3	1C7
195088-15880	アタマツキヒ*ン	1	11- 3	1A12
195088-15880	アタマツキヒ*ン	2	38- 4	1C7
195100-11121	キヨウフクヨウ	2	2- 4	1A3
195100-11181	ロウヒ*ン	1	28- 5	1B13
195100-11191	リターンズ* リンダ	1	28- 6	1B13
195100-11200	スハ* イタ* コン* リート	2	2- 2	1A3
195100-12440	ハ*ハ* ヒ* ニオン	1	4- 5	1A5
195100-13261	ヒン(ハイ)	1	3-13	1A4
195100-13270	ハイコウヒン* ラン	1	3-14	1A4
195100-13760	シ* クロウ* クラフ*	1	4-26	1A5
195100-13760	シ* クロウ* クラフ*	1	4-27	1A5
195110-10410	ネムハリツクメイ*ン	1	1- 4	1A2
195110-10410	ネムハリツクメイ*ン	1	19- 4	1B4
195110-10410	ネムハリツクメイ*ン	1	22- 4	1B7
195110-10410	ネムハリツクメイ*ン	1	26- 4	1B11
195110-14530	ロ-タリフト* ヒト	2	6- 4	1A7
195110-19311	ロ-タリヒツクラン* L	1	18- 2	1B3
195110-19311	ロ-タリヒツクラン* L	1	21- 2	1B6
195110-19311	ロ-タリヒツクラン* L	1	25- 2	1B10
195110-19321	ロ-タリヒツクラン* R	1	18- 3	1B3
195110-19321	ロ-タリヒツクラン* R	1	21- 3	1B6
195110-19321	ロ-タリヒツクラン* R	1	25- 3	1B10
195112-13840	ロウヒ*ン A	4	5-12	1A6
195112-13850	ロウヒ*ン	4	5-13	1A6
195112-13880	ロウヒ*ン	2	5-15	1A6
195112-13911	ロウヒ*ン	4	5-16	1A6
195112-13920	ヒムス* ヒト 6X16	3	5- 4	1A6
195112-13920	ヒムス* ヒト 6X16	3	5- 8	1A6
195112-13941	ロウヒ*ン B	4	5-17	1A6
195112-14960	サ* フタ* フタ	6	7- 5	1A8
195120-10310	キヨウジシ* メイ*ン	1	1- 3	1A2
195120-10310	キヨウジシ* メイ*ン	1	19- 3	1B4
195120-10310	キヨウジシ* メイ*ン	1	22- 3	1B7
195120-10310	キヨウジシ* メイ*ン	1	26- 3	1B11
195120-13240	ロウヒ*ン 35X42X10	1	4-11	1A5
195120-13260	アイト* ヒト* 35	1	4-12	1A5
195120-13870	シ* クラフ* ヒト* ヒト	2	5-14	1A6
195120-15860	ハンカ- フラジ	1	11- 1	1A12
195125-13100	サ* フタ* ス* コン* リート	1	3- 1	1A4
195125-13130	サ* フタ* ス* ツキ	1	3- 7	1A4
195125-13140	ヒ* ニオン* ヒト 8	1	3- 8	1A4
195125-13150	リ* ツキ* ヒト 10X65	2	3- 9	1A4
195125-13160	ヒ* ニオン* ヒト 10X65	1	3-10	1A4

195088-15870 ~ 195125-13160

# 部品番号順索引表

更新日 79.12.11  
作成日 79.12.11

部品番号	部品名	使用数	項目&No.	オプションNo.
195125-13170	サ* フタ* ス* ツキ	1	3-11	1A4
195125-13180	サ* フタ* ス* ツキ	1	3-12	1A4
195125-13190	サ* フタ* ツキ	1	3- 2	1A4
195125-13190	サ* フタ* ツキ	1	3- 5	1A4
195125-13210	ヒ* ニオン* ヒト* B	1	4- 8	1A5
195125-13220	ト* リ* フ* ツキ* ツキ* ツキ	1	4- 9	1A5
195125-13230	ロウヒ*ン 35X45X5	1	4-10	1A5
195125-13280	サ* ス* ヒト* ヒト	2	3-15	1A4
195125-13290	フ* イ* ツキ* ツキ	1	4-13	1A5
195125-13310	フ* イ* ツキ* ツキ	1	4-14	1A5
195125-13340	ロウヒ*ン	1	4-15	1A5
195125-13350	ロウヒ*ン G41	2	5- 9	1A6
195125-13430	ロウヒ*ン	1	4-17	1A5
195125-13440	サ* ヒト* ヒト 36X46.5X0.29	1	4-18	1A5
195125-13530	アイト* ヒト* ヒト 35	1	4-21	1A5
195125-13540	アイト* ヒト* ヒト L	1	4-22	1A5
195125-13550	サ* ヒト* ヒト 38X50X1.6	1	4-23	1A5
195125-13640	サ* ス* ヒト* ヒト	2	4-24	1A5
195125-13700	ロウヒ*ン-9L コン* リート	1	5- 1	1A6
195125-13710	ロウヒ*ン-9 L	1	5- 2	1A6
195125-13720	サ* ス* ヒト* ヒト A	1	5- 3	1A6
195125-13720	サ* ス* ヒト* ヒト J	1	5- 7	1A6
195125-13730	ロウヒ*ン A	2	5-10	1A6
195125-13770	サ* ツキ* ツキ 45	2	4-28	1A5
195125-13800	ロウヒ*ン-5R コン* リート	1	5- 5	1A6
195125-13810	ロウヒ*ン-9 R	1	5- 6	1A6
195125-13831	ロウヒ*ン B	2	5-11	1A6
195125-14110	サ* ツキ* ヒト* ヒト	2	6- 3	1A7
195125-13200	サ* フタ* ヒト R コン* リート	1	3- 4	1A4
195129-10110	メイ*ン(ヒト)	1	1- 1	1A2
195129-10210	メイ*ン(ヒト)	1	1- 2	1A2
195129-10210	メイ*ン(ヒト)	1	19- 2	1B4
195129-10210	メイ*ン(ヒト)	1	22- 2	1B7
195129-10210	メイ*ン(ヒト)	1	26- 2	1B11
195129-10420	メイ*ン(ヒト) H	1	1- 5	1A2
195129-10420	メイ*ン(ヒト) H	1	27- 7	1B12
195129-11111	サ* ツキ* ツキ	1	2- 3	1A3
195129-11131	サ* ツキ* ツキ	1	2- 5	1A3
195129-14400	ロウヒ*ン L コン* リート	1	6- 1	1A7
195129-14500	ロウヒ*ン R コン* リート	1	6- 2	1A7
195129-14540	サ* ヒト* ヒト* ツキ	2	6- 5	1A7
195129-14540	サ* ヒト* ヒト* ツキ	2	24- 5	1C3
195129-15110	フ* ヒト* ツキ	2	8- 4	1A9
195129-15140	ヒ* ツキ* ツキ	2	8- 6	1A9
195129-15140	ヒ* ツキ* ツキ	2	20- 6	1B5

195125-13170 ~ 195129-15140

# 部品番号順索引表

更新日 79.12.11  
作成日

部品番号	部品名	使用数	項目&No.	オプションNo.
195129-15140	ヒンカス-10アリンク	2	24- 6	189
195129-15200	ヒツチラツト コンパリート	1	8- 2	1A9
195129-15200	ヒツチラツト コンパリート	1	20- 2	185
195129-15290	U-タリヒツチン	2	8- 8	1A9
195129-15290	U-タリヒツチン	2	20- 8	195
195129-15290	U-タリヒツチン	2	24- 8	189
195129-15310	トマイダ	2	8- 9	1A9
195129-15310	トマイダ	2	20- 9	185
195129-15310	トマイダ	2	24- 9	189
195129-15400	U-タリヒツチン CMP	1	9- 1	1A10
195129-15510	ヒンカス-10アリンク	1	9- 3	1A10
195129-15530	ヒンカス-10アリンク	1	10- 1	1A11
195129-15530	ヒンカス-10アリンク	1	37- 1	1C6
195129-15540	ヒンカス-10アリンク	1	9- 4	1A10
195129-15700	ヒンカス-10アリンク	1	10- 2	1A11
195129-15710	ヒンカス-10アリンク	1	10- 3	1A11
195129-15710	ヒンカス-10アリンク	1	37- 3	1C6
195129-15740	ヒンカス-10アリンク	1	10- 4	1A11
195129-15740	ヒンカス-10アリンク	1	37- 4	1C6
195129-15770	ヒンカス-10アリンク	1	10- 5	1A11
195129-15770	ヒンカス-10アリンク	1	37- 5	1C6
195129-15780	ヒンカス-10アリンク	1	10- 6	1A11
195129-15780	ヒンカス-10アリンク	1	37- 6	1C6
195129-16400	ヒンカス-10アリンク	1	14- 1	1A15
195129-16500	ヒンカス-10アリンク	1	13- 6	1A14
195129-16550	ヒンカス-10アリンク	1	15- 1	1A16
195129-16560	ヒンカス-10アリンク	1	15- 2	1A16
195129-19200	ヒンカス-10アリンク	1	18- 1	183
195129-19330	ヒンカス-10アリンク	1	18- 4	183
195129-19330	ヒンカス-10アリンク	1	21- 4	186
195129-19330	ヒンカス-10アリンク	1	25- 4	1810
195129-19340	ヒンカス-10アリンク	1	18- 5	183
195129-19340	ヒンカス-10アリンク	1	21- 5	186
195129-19340	ヒンカス-10アリンク	1	25- 5	1810
195129-19350	ヒンカス-10アリンク	1	18- 6	183
195129-19350	ヒンカス-10アリンク	1	21- 6	186
195129-19350	ヒンカス-10アリンク	1	25- 6	1810
195131-16220	ヒンカス-10アリンク	1	13- 4	1A14
195131-16230	ヒンカス-10アリンク	1	13- 5	1A14
195131-16230	ヒンカス-10アリンク	4	17- 3	182
195131-16830	ヒンカス-10アリンク	4	17- 4	182
195131-16840	ヒンカス-10アリンク	4	17- 5	182
195131-16880	ヒンカス-10アリンク	4	17- 6	182
195131-16890	ヒンカス-10アリンク	4	17- 7	182
195131-16940	ヒンカス-10アリンク	4	17- 8	182

195129-15140 ~ 195131-16940

# 部品番号順索引表

更新日 79.12.11  
作成日

部品番号	部品名	使用数	項目&No.	オプションNo.
195131-16970	ヒンカス-10アリンク	4	17- 9	182
195140-13810	ヒンカス-10アリンク	1	32- 2	1C1
195140-13820	ヒンカス-10アリンク	2	32- 3	1C1
195140-14250	ヒンカス-10アリンク	2	33- 3	1C2
195140-15020	ヒンカス-10アリンク	1	47- 1	1C16
195140-15051	ヒンカス-10アリンク	1	47- 4	1C16
195140-15070	ヒンカス-10アリンク	1	47- 2	1C16
195140-16100	ヒンカス-10アリンク	1	41- 1	1C10
195140-16180	ヒンカス-10アリンク	1	41- 4	1C10
195140-16200	ヒンカス-10アリンク	1	41- 2	1C10
195140-16250	ヒンカス-10アリンク	1	41- 5	1C10
195160-13510	ヒンカス-10アリンク	1	30- 8	1815
195160-13610	ヒンカス-10アリンク	1	51- 8	104
195160-13720	ヒンカス-10アリンク	1	32- 5	1C1
195170-10110	ヒンカス-10アリンク	1	19- 1	184
195170-10420	ヒンカス-10アリンク	1	19- 5	184
195170-10420	ヒンカス-10アリンク	1	48- 6	101
195170-15110	ヒンカス-10アリンク	2	20- 4	185
195170-19200	ヒンカス-10アリンク	1	21- 1	186
195171-10110	ヒンカス-10アリンク	1	22- 1	187
195171-10120	ヒンカス-10アリンク	1	26- 1	1811
195171-10420	ヒンカス-10アリンク	1	22- 5	187
195171-10430	ヒンカス-10アリンク	1	26- 5	1811
195171-11110	ヒンカス-10アリンク	1	23- 3	188
195171-11120	ヒンカス-10アリンク	2	23- 4	188
195171-11130	ヒンカス-10アリンク	1	23- 5	188
195171-15110	ヒンカス-10アリンク	2	24- 4	189
195171-15200	ヒンカス-10アリンク	1	24- 2	189
195171-19200	ヒンカス-10アリンク	1	25- 1	1810
195184-10310	ヒンカス-10アリンク	1	27- 1	1812
195184-10310	ヒンカス-10アリンク	1	48- 1	101
195184-12280	ヒンカス-10アリンク	6	41- 7	1C10
195184-15350	ヒンカス-10アリンク	2	45- 3	1C14
195184-15380	ヒンカス-10アリンク	2	46- 3	1C15
195185-10350	ヒンカス-10アリンク	1	27- 5	1812
195185-11200	ヒンカス-10アリンク	2	28- 2	1813
195185-11220	ヒンカス-10アリンク	6	28- 3	1813
195185-11310	ヒンカス-10アリンク	1	28- 9	1813
195185-11320	ヒンカス-10アリンク	1	28-10	1813
195185-11330	ヒンカス-10アリンク	1	29-11	1813
195185-12100	ヒンカス-10アリンク	1	31- 1	1816
195185-12100	ヒンカス-10アリンク	1	52- 1	105
195185-12321	ヒンカス-10アリンク	1	31- 4	1816
195185-12321	ヒンカス-10アリンク	1	52- 4	105
195185-12331	ヒンカス-10アリンク	1	31- 5	1816

195131-16970 ~ 195185-12331

# 部品番号順索引表

更新日  
作成日 79.12.11

部品番号	部品名	使用 個数	項目&No.	オプション No.
195185-12331	リテーナ(17-スチール)	1	52- 5	105
195185-12430	ブッシュ(10-シリコン)	2	31- 7	1816
195185-12430	ブッシュ(10-シリコン)	2	52- 7	105
195185-12441	シヤイントバルブ	1	31- 8	1816
195185-12441	シヤイントバルブ	1	52- 8	105
195185-12490	バルブ 11T(10X20)	6	31-10	1816
195185-12610	シヤフト(17-リブ)	1	30- 6	1815
195185-12610	シヤフト(17-リブ)	1	51- 2	104
195185-12620	リブバルブ	1	30- 7	1815
195185-12620	リブバルブ	1	51- 3	104
195185-12640	バルブ 42.7X35.7X28.5	1	30- 9	1815
195185-12640	バルブ 42.7X35.7X28.5	1	51- 4	104
195185-12650	シム 0.1	1	30-11	1815
195185-12650	シム 0.1	1	51- 5	104
195185-12660	シム 0.3	1	30-12	1815
195185-12660	シム 0.3	1	51- 6	104
195185-12670	シム 0.5	1	30-13	1815
195185-12670	シム 0.5	1	51- 7	104
195185-12730	バルブバルブ CMP	1	31- 2	1816
195185-12730	バルブバルブ CMP	1	52- 2	105
195185-12760	バルブバルブ	1	31-11	1816
195185-12760	バルブバルブ	1	52- 9	105
195185-12900	バルブバルブ 20	1	31-12	1816
195185-12900	バルブバルブ 20	1	52-10	105
195185-13513	バルブバルブバルブ	1	32- 1	101
195185-14140	バルブバルブバルブ 8X22	12	33- 5	102
195185-14201	バルブバルブ CMP	1	33- 1	102
195185-14211	バルブバルブ CMP	1	33- 2	102
195185-14262	バルブバルブ	2	33- 8	102
195185-14391	バルブバルブバルブ	2	34- 4	103
195185-14410	バルブバルブ CMP	2	35- 1	104
195185-14880	バルブ 11T(10X28-15)	2	35- 6	104
195185-14890	バルブ 11T(10X26-13)	30	35- 7	104
195185-14890	バルブ 11T(10X26-13)	6	55- 1	108
195185-15301	バルブバルブ	2	45- 2	1014
195185-16300	バルブバルブ CMP	1	41- 6	1010
195186-10410	バルブバルブ(10-シリコン)	1	27- 6	1812
195186-10410	バルブバルブ(10-シリコン)	1	48- 5	101
195186-12302	バルブバルブ	1	31- 3	1816
195186-12510	バルブバルブ	1	30- 1	1815
195186-15290	バルブ 12X38	2	46- 2	1015
195186-16110	バルブバルブバルブ	1	41- 9	1010
195186-16120	バルブバルブバルブ	1	41-10	1010
195186-16130	バルブバルブ(17-リブ) 6X6	1	41-11	1010
195186-17201	バルブバルブ CMP	1	45- 1	1014

195185-12331 ~ 195186-17201

# 部品番号順索引表

更新日  
作成日 79.12.11

部品番号	部品名	使用 個数	項目&No.	オプション No.
195187-10320	バルブバルブ	1	27- 2	1812
195187-10330	バルブバルブ	1	27- 3	1812
195187-10330	バルブバルブ	1	48- 3	101
195187-10340	バルブバルブ	1	27- 4	1812
195187-10340	バルブバルブ	1	48- 4	101
195187-12200	バルブバルブ CMP	1	29- 1	1814
195187-12200	バルブバルブ CMP	1	50- 1	103
195187-12380	バルブバルブ	2	31- 6	1816
195187-12380	バルブバルブ	2	52- 6	105
195187-12400	バルブバルブ CMP	1	29- 2	1814
195187-12400	バルブバルブ CMP	1	50- 2	103
195187-12450	バルブバルブ	1	31- 9	1816
195187-14380	バルブ 14X440	2	34- 3	103
195187-14400	バルブバルブ CMP	1	34- 1	103
195187-14500	バルブバルブ CMP	1	34- 2	103
195187-14820	バルブバルブ	3	35- 2	104
195187-14830	バルブバルブ	3	35- 3	104
195187-14840	バルブバルブ	1	35- 4	104
195187-14950	バルブバルブ	1	35- 5	104
195187-14970	バルブバルブ	11	35- 8	104
195187-14970	バルブバルブ	2	55- 2	103
195187-14980	バルブバルブ	11	35- 9	104
195187-14980	バルブバルブ	2	55- 3	108
195187-15400	バルブバルブ CMP	1	36- 1	105
195187-15510	バルブバルブ	1	36- 3	105
195187-15540	バルブバルブ	1	36- 4	105
195187-15700	バルブバルブ	1	37- 2	106
195187-15950	バルブバルブ	2	37- 7	106
195187-15960	バルブバルブ	2	37- 8	106
195187-16300	バルブバルブ	1	40- 1	109
195187-16310	バルブ 125.4X41	2	40- 2	109
195187-16400	バルブバルブ	1	42- 1	1011
195187-16550	バルブバルブ	1	43- 1	1012
195187-16560	バルブバルブ	1	43- 2	1012
195187-16601	バルブバルブ	1	44- 3	1013
195187-16701	バルブバルブ	1	44- 4	1013
195187-17300	バルブバルブ	2	46- 4	1015
195187-17310	バルブバルブ	2	46- 5	1015
195188-10320	バルブバルブ	1	48- 2	101
195188-10610	バルブバルブ	1	48- 9	101
195188-11100	バルブバルブ	1	49- 4	102
195188-11110	バルブバルブ	1	49- 5	102
195188-11120	バルブバルブ	1	49- 6	102
195188-11130	バルブバルブ	1	49- 7	102
195188-11200	バルブバルブ CMP	2	49- 3	102

195187-10320 ~ 195188-11200

# 部品番号順索引表

更新日  
作成日 79.12.11

部品番号	部 品 名	使用 個数	項目&No.	ローション No.
195188-11300	DA-1795	1	49- 8	102
195188-11400	PICQワシオン CMP	1	49- 2	102
195188-11410	シービーダスト	2	49- 9	102
195188-11500	PTQDワシオン CMP	1	49- 1	102
195188-11600	DA-1795	1	49-10	102
195188-11610	ハリアリク	2	49-11	102
195188-11700	チェン(ワシオン)	2	49-12	102
195188-11810	フーツ	1	49-13	102
195188-11820	ハント(スリーフ)	1	49-14	102
195188-11830	ハント(シフト)	1	49-15	102
195188-12300	ターミナル	1	52- 3	105
195188-12510	ハフト(ハニオン)	1	51- 1	104
195188-15110	アワハ-ア-ム	1	53- 1	106
195188-15121	スター(アワハ-ア-ム)	1	53- 2	106
195188-15130	スター(アワハ-ア-ム)	1	53- 3	106
195188-17110	リンシフト	1	54- 2	107
195188-17120	アワハ(ハニオン) 19X71	1	54- 3	107
195188-19100	インテグレーション CMP	1	55- 4	108
195188-19200	インテグレーション SR CMP	1	55- 5	108
195201-15610	ローション(ハニオン)	2	39- 1	108
195214-15880	スプリング L	2	38- 5	107
195216-15810	ロフト(ハニオン)	2	38- 1	107
195216-15820	スプリング 22	4	38- 2	107
195216-15820	スプリング 22	1	54- 1	107
195216-15890	SPLS	2	38- 6	107
195216-16410	スリーフ(ハニオン)	2	42- 2	1011
195230-16340	アワハ(ハニオン)	2	44- 2	1013
22114-060000	トウワシオン 6	1	31-16	1816
22114-060000	トウワシオン 6	1	52-13	105
22117-100000	ワシオン 10	1	28- 7	1813
22117-120000	ワシオン 12	4	12- 2	1A13
22127-080000	ワシオン 8	1	10- 7	1A11
22127-080000	ワシオン 8	1	37- 9	106
22127-100000	ワシオン 10	10	10- 8	1A11
22127-100000	ワシオン 10	4	37-10	106
22127-100000	ワシオン 10	10	37-11	106
22127-140000	ワシオン 14	2	18- 7	183
22127-140000	ワシオン 14	2	21- 7	184
22127-140000	ワシオン 14	2	25- 7	1810
22127-220000	ワシオン(ハニオン) 22	4	38- 7	107
22137-060000	ワシオン 6	8	8-10	1A9
22137-060000	ワシオン 6	4	18- 8	183
22137-060000	ワシオン 6	8	20-10	185
22137-060000	ワシオン 6	4	21- 3	186
22137-060000	ワシオン 6	8	24-10	189

195188-11300 ~ 22137-060000

# 部品番号順索引表

更新日  
作成日 79.12.11

部品番号	部 品 名	使用 個数	項目&No.	ローション No.
22137-060000	ワシオン 6	4	25- 8	1819
22137-100000	ワシオン 10	6	6- 6	1A7
22137-100000	ワシオン 10	6	34- 6	103
22137-120000	ワシオン 12	4	43- 4	1012
22137-160000	ワシオン 16	2	40- 3	109
22157-080000	ワシオン(ハニオン) 8	6	9- 5	1A10
22157-080000	ワシオン(ハニオン) 8	8	36- 5	105
22212-100000	ワシオン 10	6	41- 8	1010
22217-040000	ワシオン 4	2	49-16	102
22217-060000	ワシオン 6	4	18- 9	183
22217-060000	ワシオン 6	4	21- 9	186
22217-060000	ワシオン 6	4	25- 9	1810
22217-060000	ワシオン 6	2	45- 7	1014
22217-080000	ワシオン 8	4	3-16	1A4
22217-080000	ワシオン 8	6	3-17	1A4
22217-080000	ワシオン 8	2	8-11	1A9
22217-080000	ワシオン 8	6	9- 6	1A10
22217-080000	ワシオン 8	1	10- 9	1A11
22217-080000	ワシオン 8	6	12- 3	1A13
22217-080000	ワシオン 8	12	17-10	182
22217-080000	ワシオン 8	2	20-11	185
22217-080000	ワシオン 8	2	24-11	189
22217-080000	ワシオン 8	5	31-17	1816
22217-080000	ワシオン 8	12	33- 6	102
22217-080000	ワシオン 8	8	36- 6	105
22217-080000	ワシオン 8	1	37-12	106
22217-080000	ワシオン 8	6	39- 2	108
22217-080000	ワシオン 8	2	45- 8	1014
22217-080000	ワシオン 8	6	52-14	105
22217-100000	ワシオン 10	4	3-18	1A4
22217-100000	ワシオン 10	14	3-19	1A4
22217-100000	ワシオン 10	6	6- 7	1A7
22217-100000	ワシオン 10	2	9- 7	1A10
22217-100000	ワシオン 10	6	10-10	1A11
22217-100000	ワシオン 10	4	10-11	1A11
22217-100000	ワシオン 10	1	11- 4	1A12
22217-100000	ワシオン 10	12	29- 5	1814
22217-100000	ワシオン 10	6	34- 7	103
22217-100000	ワシオン 10	32	35-10	106
22217-100000	ワシオン 10	6	36- 7	105
22217-100000	ワシオン 10	2	36- 8	105
22217-100000	ワシオン 10	6	37-13	106
22217-100000	ワシオン 10	4	37-14	106
22217-100000	ワシオン 10	4	37-15	106
22217-100000	ワシオン 10	2	38- 8	107

22137-060000 ~ 22217-100000

# 部品番号順索引表

更新日 79.12.11  
作成日

部品番号	部品名	使用 個数	項目&No.	オプション No.
22217-100000	ハ*ア*カ*210	6	45- 9	1C14
22217-100000	ハ*ア*カ*210	12	50- 5	103
22217-100000	ハ*ア*カ*210	12	52-15	105
22217-100000	ハ*ア*カ*210	12	53- 5	106
22217-100000	ハ*ア*カ*210	2	54- 7	107
22217-100000	ハ*ア*カ*210	4	55- 6	108
22217-100000	ハ*ア*カ*210	6	55- 7	108
22217-120000	ハ*ア*カ*212	30	7- 8	1A8
22217-120000	ハ*ア*カ*212	10	8-12	1A9
22217-120000	ハ*ア*カ*212	2	15- 4	1A16
22217-120000	ハ*ア*カ*212	4	18-10	1B3
22217-120000	ハ*ア*カ*212	10	20-12	1B5
22217-120000	ハ*ア*カ*212	10	24-12	1B9
22217-120000	ハ*ア*カ*212	6	31-18	1B16
22217-120000	ハ*ア*カ*212	2	43- 5	1C12
22217-120000	ハ*ア*カ*212	2	45-10	1C14
22217-120000	ハ*ア*カ*212	6	52-16	105
22217-120000	ハ*ア*カ*212	1	53- 6	106
22217-120000	ハ*ア*カ*212	2	54- 8	107
22217-120000	ハ*ア*カ*212	1	57- 9	1010
22217-120000	ハ*ア*カ*212	1	58- 6	1011
22217-120000	ハ*ア*カ*212	3	61- 3	1014
22217-140000	ハ*ア*カ*214	4	17-11	1B2
22217-140000	ハ*ア*カ*214	2	18-11	1B3
22217-140000	ハ*ア*カ*214	6	18-12	1B3
22217-140000	ハ*ア*カ*214	2	21-10	1B6
22217-140000	ハ*ア*カ*214	4	21-11	1B6
22217-140000	ハ*ア*カ*214	2	25-10	1B10
22217-140000	ハ*ア*カ*214	4	25-11	1B10
22217-140000	ハ*ア*カ*214	2	60- 7	1013
22217-160000	ハ*ア*カ*216	2	40- 4	1C9
22217-180000	ハ*ア*カ*218	2	8-13	1A9
22217-180000	ハ*ア*カ*218	2	20-13	1B5
22217-180000	ハ*ア*カ*218	2	24-13	1B9
22217-180000	ハ*ア*カ*218	2	53- 7	106
22242-000350	シ*ア*カ*210	2	30- 3	1B15
22242-000350	シ*ア*カ*210	2	51-10	104
22242-000500	シ*ア*カ*210	2	33-14	1C2
22252-000250	ア*ア*カ*210	8	49-17	102
22252-000420	ア*ア*カ*210	4	17-12	1B2
22252-000800	ア*ア*カ*210	2	33-12	1C2
22272-000190	E*ア*カ*210	2	16- 5	1B1
22312-080160	ア*ア*カ*210	2	3-20	1A4
22312-100180	ア*ア*カ*210	2	3- 3	1A4
22351-040013	Q-ア*カ*210	2	10-12	1A11

22217-100000 ~ 22351-040013

# 部品番号順索引表

更新日 79.12.11  
作成日

部品番号	部品名	使用 個数	項目&No.	オプション No.
22351-040018	Q-ア*カ*210	2	37-16	1C6
22351-040020	U-ア*カ*210	4	13- 8	1A14
22351-050022	U-ア*カ*210	4	5-19	1A6
22351-060022	U-ア*カ*210	2	60- 8	1C13
22351-080040	U-ア*カ*210	1	13- 9	1A14
22360-100000	ア*ア*カ*210	2	14- 3	1A15
22360-100000	ア*ア*カ*210	2	15- 5	1A16
22360-100000	ア*ア*カ*210	2	38- 9	1C7
22360-100000	ア*ア*カ*210	2	42- 4	1C11
22360-100000	ア*ア*カ*210	2	43- 6	1C12
22360-120000	ア*ア*カ*210	2	60- 9	1013
22360-200000	ア*ア*カ*210	2	60-10	1013
22360-200000	ア*ア*カ*210	1	61- 4	1014
22411-300150	ア*ア*カ*210	1	28- 8	1B13
22417-200150	ア*ア*カ*210	1	11- 5	1A12
22417-300200	ア*ア*カ*210	1	47- 3	1C16
22417-400400	ア*ア*カ*210	1	41- 3	1C10
22417-500300	ア*ア*カ*210	2	13-10	1A14
24101-060034	ア*ア*カ*210	4	17-13	1B2
24101-060044	ア*ア*カ*210	4	17-14	1B2
24101-060104	ア*ア*カ*210	2	33-13	1C2
24101-060134	ア*ア*カ*210	2	5-20	1A6
24101-062074	ア*ア*カ*210	1	4-29	1A5
24101-062074	ア*ア*カ*210	1	30- 4	1B15
24101-062074	ア*ア*カ*210	2	32- 4	1C1
24101-062074	ア*ア*カ*210	1	51-11	104
24101-063064	ア*ア*カ*210	1	4-30	1A5
24101-063064	ア*ア*カ*210	2	4-31	1A5
24101-063064	ア*ア*カ*210	1	4-32	1A5
24101-063064	ア*ア*カ*210	2	30-10	1B15
24101-063064	ア*ア*カ*210	2	51-12	104
24101-063074	ア*ア*カ*210	1	4-33	1A5
24101-063074	ア*ア*カ*210	2	4-34	1A5
24121-063074	ア*ア*カ*210	1	30- 2	1B15
24121-063074	ア*ア*カ*210	1	51-13	104
24190-050001	ア*ア*カ*210	36	44- 5	1C13
24311-000180	ア*ア*カ*210	1	3-21	1A4
24311-000180	ア*ア*カ*210	1	31-19	1B16
24311-000180	ア*ア*カ*210	1	52-17	105
24311-000200	ア*ア*カ*210	1	31-20	1B16
24311-000200	ア*ア*カ*210	1	52-18	105
24321-000300	ア*ア*カ*210	1	4-35	1A5
24321-000350	ア*ア*カ*210	2	33-10	1C2
24321-000650	ア*ア*カ*210	2	31-21	1B16
24321-000650	ア*ア*カ*210	2	52-19	105

22351-040018 ~ 24321-000650

# 部品番号順索引表

更新日  
作成日 9.12.11

部品番号	部 品 名	使用 個数	項目&No.	クォンティ No.
24341-000180	0リソツ 518	4	17-15	182
24761-010000	ク*リスニツフ* A-M6F	4	8-14	1A9
24761-010000	ク*リスニツフ* A-M6F	2	15- 6	1A16
24761-010000	ク*リスニツフ* A-M6F	4	20-14	185
24761-010000	ク*リスニツフ* A-M6F	4	24-14	189
24761-010000	ク*リスニツフ* A-M6F	2	44- 6	1C13
24764-050000	ク*リスニツフ* A C A* 9	2	45-11	1C14
26116-060089	+A* 6X8	1	31-22	1816
26116-060089	+A* 6X8	1	52-20	105
26116-060162	A* 6X16	4	18-13	183
26116-060162	A* 6X16	4	21-12	186
26116-060162	A* 6X16	4	25-12	1810
26116-060162	A* 6X16	2	45-12	1C14
26116-080162	A* 8X16	2	8-15	1A9
26116-080162	A* 8X16	12	12- 4	1A13
26116-080162	A* 8X16	2	20-15	185
26116-080162	A* 8X16	2	24-15	189
26116-080162	A* 8X16	6	39- 3	1C8
26116-080162	A* 8X16	2	45-13	1C14
26116-080202	A* 8X20	4	3-26	1A4
26116-080202	A* 8X20	6	3-27	1A4
26116-080202	A* 8X20	12	17-16	182
26116-080252	A* 8X25	6	31-23	1916
26116-080252	A* 8X25	6	52-21	105
26116-100202	A* 10X20	2	38-10	1C7
26116-100222	A* 10X22	6	36- 9	1C5
26116-100252	A* 10X25	6	6- 8	1A7
26116-100252	A* 10X25	1	11- 6	1A12
26116-100252	A* 10X25	6	34- 8	1C3
26116-100252	A* 10X25	6	55- 8	108
26116-100282	A* 10X28	6	9- 9	1A10
26116-100402	A* 10X40	4	3-22	1A4
26116-100652	A* 10X65	6	3-23	1A4
26116-100752	A* 10X75	4	3-24	1A4
26116-100852	A* 10X85	2	9- 9	1A10
26116-100852	A* 10X85	2	36-10	1C5
26116-100952	A* 10X95	2	3-25	1A4
26116-120252	A* 12X25	1	13-11	1A14
26116-120252	A* 12X25	2	45-14	1C14
26116-120252	A* 12X25	3	61- 5	1014
26116-120302	A* 12X30	24	7- 9	1A8
26116-120302	A* 12X30	10	8-16	1A9
26116-120302	A* 12X30	10	20-16	185
26116-120302	A* 12X30	10	24-16	189
26116-120322	A* 12X32	4	18-14	183

24341-000180 ~ 26116-120322

# 部品番号順索引表

更新日  
作成日 9.12.11

部品番号	部 品 名	使用 個数	項目&No.	クォンティ No.
26116-120352	A* 12X35	6	7-10	1A8
26116-120352	A* 12X35	6	31-24	1816
26116-120352	A* 12X35	6	52-22	105
26116-120602	A* 12X60	2	15- 7	1A16
26116-120602	A* 12X60	2	54- 9	107
26116-120652	A* 12X65	2	43- 7	1C12
26116-120902	A* 12X90	1	53- 8	106
26116-140402	A* 14X40	4	21-13	186
26116-140402	A* 14X40	4	25-13	1810
26116-140902	A* 14X90	2	18-15	183
26116-140902	A* 14X90	2	21-14	186
26116-140902	A* 14X90	2	25-14	1810
26116-160752	H8 16X 75	2	40- 5	1C9
26156-140282	A* 14X28	6	18-16	183
26356-180002	U777 (16) 18	2	29- 6	1814
26356-180002	U777 (16) 18	2	50- 6	103
26557-040252	+A* 4X25	2	53- 9	106
26635-100002	F3777 10	2	49-18	102
26635-100002	F3777 10	4	10-13	1A11
26635-100002	F3777 10	4	10-14	1A11
26635-100002	F3777 10	4	37-17	1C6
26635-100002	F3777 10	4	37-18	1C6
26635-100002	F3777 10	4	37-19	1C6
26637-080002	F3777 8	1	10-15	1A11
26637-080002	F3777 8	1	37-20	1C6
26647-100182	F3777 10X18	2	10-16	1A11
26647-100182	F3777 10X18	2	37-21	1C6
26716-040002	T77 4	2	49-19	102
26716-060002	T77 6	4	18-17	183
26716-060002	T77 6	4	21-15	186
26716-060002	T77 6	4	25-15	1810
26716-080002	682777 M8 (6T)	6	9-10	1A10
26716-080002	682777 M8 (6T)	12	12- 5	1A13
26716-080002	682777 M8 (6T)	8	36-11	1C5
26716-080002	682777 M8 (6T)	6	39- 4	1C8
26716-100002	T77 10	6	6- 9	1A7
26716-100002	T77 10	6	9-11	1A10
26716-100002	T77 10	2	9-12	1A10
26716-100002	T77 10	2	11- 7	1A12
26716-100002	T77 10	12	29- 7	1814
26716-100002	T77 10	6	34- 9	1C3
26716-100002	T77 10	6	36-12	1C5
26716-100002	T77 10	2	36-13	1C5
26716-100002	T77 10	2	38-11	1C7
26716-100002	T77 10	6	45-15	1C14

26116-120352 ~ 26716-100002

15 部品番号順索引表				
更新日 79.12.11 作成日 79.12.11				
部 品 番 号	部 品 名	使 用 数	項目&No.	オプション No.
26716-100002	771 10	12	50- 7	103
26716-100002	771 10	12	52-23	105
26716-100002	771 10	12	53-10	106
26716-100002	771 10	2	54-10	107
26716-100002	771 10	6	55- 9	108
26716-120002	771 12	24	7-11	1A8
26716-120002	771 12	2	15- 8	1A16
26716-120002	771 12	2	16- 6	1B1
26716-120002	771 12	2	43- 8	1C12
26716-120002	771 12	1	53-11	106
26716-120002	771 12	1	57-10	1D10
26716-120002	771 12	1	58- 7	1D11
26716-140002	771 14	2	60-11	1D13
26716-160002	771 16	2	40- 6	1C9
26717-100002	771 10	14	3-28	1A4
26717-120002	771 12	1	47- 5	1C16
26717-140002	771 M14	4	17-17	1B2
26736-100002	771 (A) 10	32	35-11	1C4
26736-100002	771 (A) 10	4	55-10	1D8
26736-180002	771 (A) 18	2	8-17	1A9
26736-180002	771 (A) 18	2	20-17	1B5
26736-180002	771 (A) 18	2	24-17	1B9
26756-120002	771 N 12	2	8-18	1A9
26756-120002	771 N 12	2	9-13	1A10
26756-120002	771 N 12	1	13-12	1A14
26756-120002	771 N 12	2	20-18	1B5
26756-120002	771 N 12	2	24-18	1B9
26756-120002	771 N 12	2	29- 8	1B14
26756-120002	771 N 12	2	36-14	1C5
26756-120002	771 N 12	1	40- 7	1C9
26756-120002	771 N 12	2	50- 8	1D3
26956-120402	771 N 12 12X40	1	40- 8	1C9
792010-99310	771 N 12 12X40	2	33-11	1C2
794130-71410	771 N 12 12X40	4	8- 1	1A9
794130-71410	771 N 12 12X40	4	20- 1	1B5
794130-71410	771 N 12 12X40	4	24- 1	1B9
794130-71410	771 N 12 12X40	2	46- 1	1C15
794130-71410	771 N 12 12X40	2	56- 3	1D9
794130-71410	771 N 12 12X40	1	57- 2	1D10
794130-71410	771 N 12 12X40	1	58- 2	1D11
794130-71410	771 N 12 12X40	4	59- 2	1D12
794150-71260	771 N 12 12X40	1	56- 1	1D9
794150-71360	771 N 12 12X40	1	56- 2	1D9
794150-74800	771 N 12 12X40	2	60- 1	1D13
795040-16600	771 N 12 12X40	1	16- 1	1B1

26716-100002 ~ 795040-16600

16 部品番号順索引表				
更新日 79.12.11 作成日 79.12.11				
部 品 番 号	部 品 名	使 用 数	項目&No.	オプション No.
795040-16700	771 N 12 12X40	1	16- 2	1B1
795040-11400	771 N 12 12X40	2	23- 2	1B8
795040-11501	771 N 12 12X40	2	2- 1	1A3
795040-11501	771 N 12 12X40	2	23- 1	1B8
795040-11501	771 N 12 12X40	1	28- 4	1B13
795131-16800	771 N 12 12X40	4	17- 1	1B2
795185-11200	771 N 12 12X40	1	28- 1	1B13

795040-16700 ~ 795185-11200