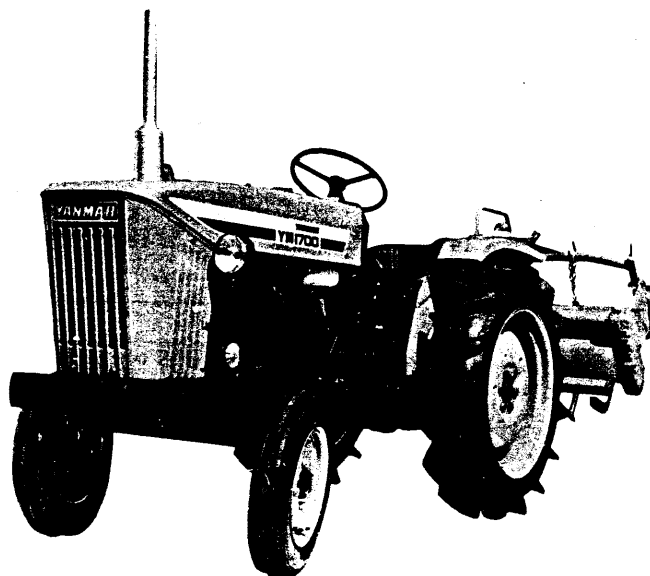


ヤンマー ディーゼル トラクタ

YM1700

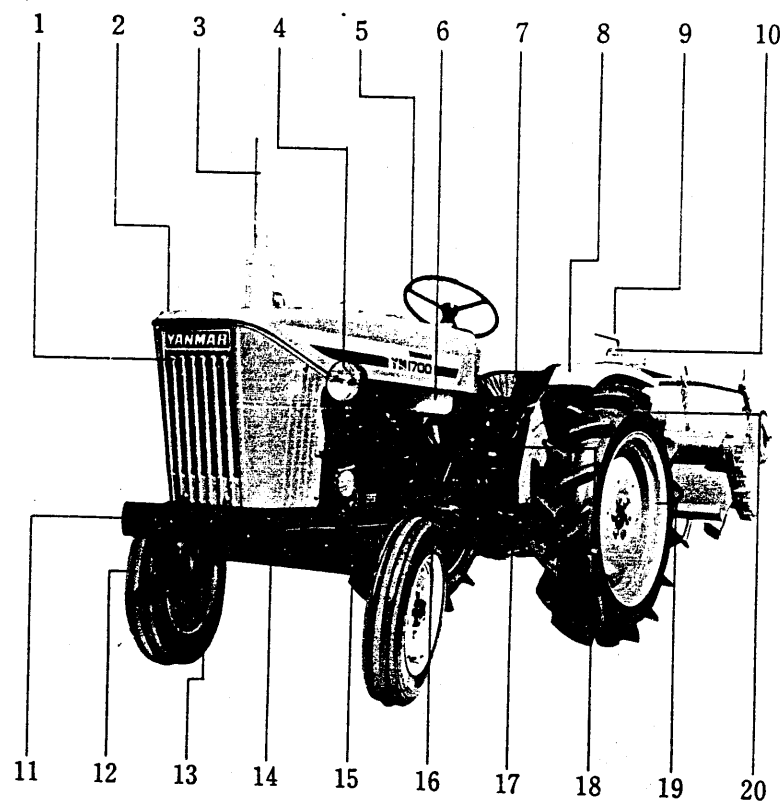
YM2000

部 分 品 表



ヤンマー農機株式会社

各部の名称



番号	名 称	番号	名 称
1	フロントシエルコンプリート	11	フロントアクスルブラケット
2	ボンネットコンプリート	12	フロントホイールタイヤ仕組
3	マ フ ラ ー	13	フロントアクスルエンドコンプリート
4	ヘッドランプコンプリート	14	フ ロ ン ト ア ク ス ル
5	ステアリングホイール仕組	15	ナ ッ ク ル ア ー ム 左
6	フ ェ ユ エ ル タ ン ク	16	ドラッグロッドコンプリート
7	シ ー ト	17	メ ー ン チ エ ン ジ レ バ ー
8	フ ェ ン ダ 左	18	油 圧 シ リ ン ダ ヘ ッ ド
9	ア シ ス ト バ ー	19	W 7 × 24 ホ イ ル
10	フラッシュランプ仕組	20	リヤホイールタイヤ左仕組

部分品表の見方について

1. 当部品図は本機進行方向に向って、後方左斜め上から見た状態で描かれてあります。
2. 当部分品表は次の順序で表示してあります。
見出番号、部番、部品名、1台当りの個数、備考。
3. 1台当りの個数欄で、個数を○で囲んでいるものは、特別仕様部品であることを表わしています。
4. 備考欄には仕組内容、材質、寸法、共通機種等参考事項を表示してあります。
5. 全農トラクタYMI700・YM2000形の部分品表は専用部品を抜粋掲載し、本機関係の部品表の完末に収録してあります。
6. 当部分品表にはロータリ部関係は掲載されていません。
エンジン関係の部品表は本機関係の後に収録してあります。

ご注文について

1. 部品のご注文は、エンジン関係をヤンマーディーゼル(株)部品課、本機関係をヤンマー農機(株)部品課に、ご下命ください。
2. 部品をご注文の際には、形式・部番・部品名・個数を明示の上、ご連絡願います。但し、備考欄に「**単品販売不可**」とあるものは、その部品に関連する仕組部品をご注文ください。
3. 電報注文の場合は部番で判り易くご連絡ください。
(同一部品に対するご督促は、その旨ご明示ください。)
4. 需要期には、特に消耗部品等の注文が殺到致しますので早い目に部品の準備を願います。
5. ご注文の部品は原則として誤送以外の返品は認めません。
6. **ヤンマー製品**には、**ヤンマー純正部品**を必ずご使用願います。
(市販の類似品を使用されますと、早期破損や性能を悪くする原因となります。)
7. 運賃は別途申し受けます。

目 次

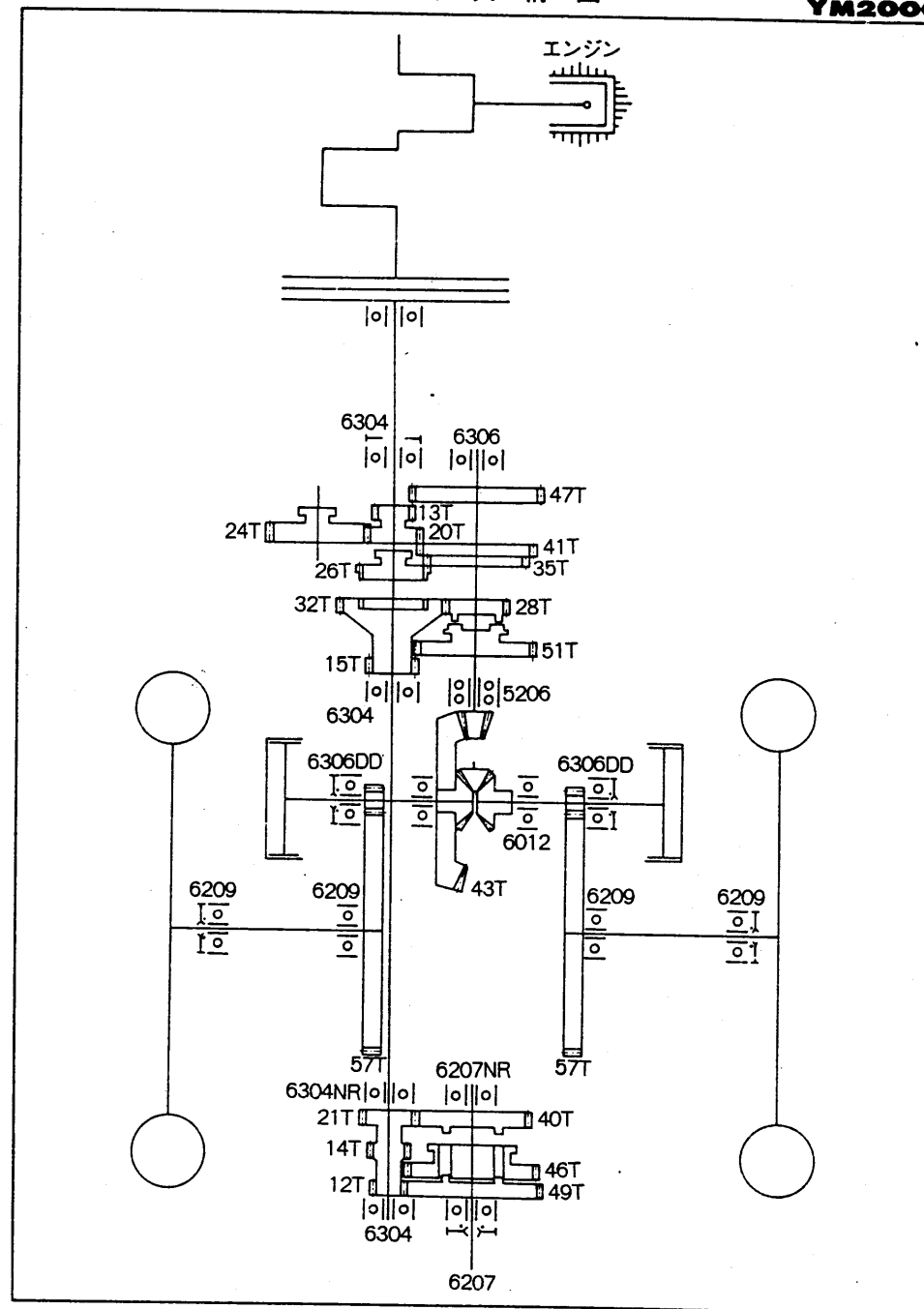
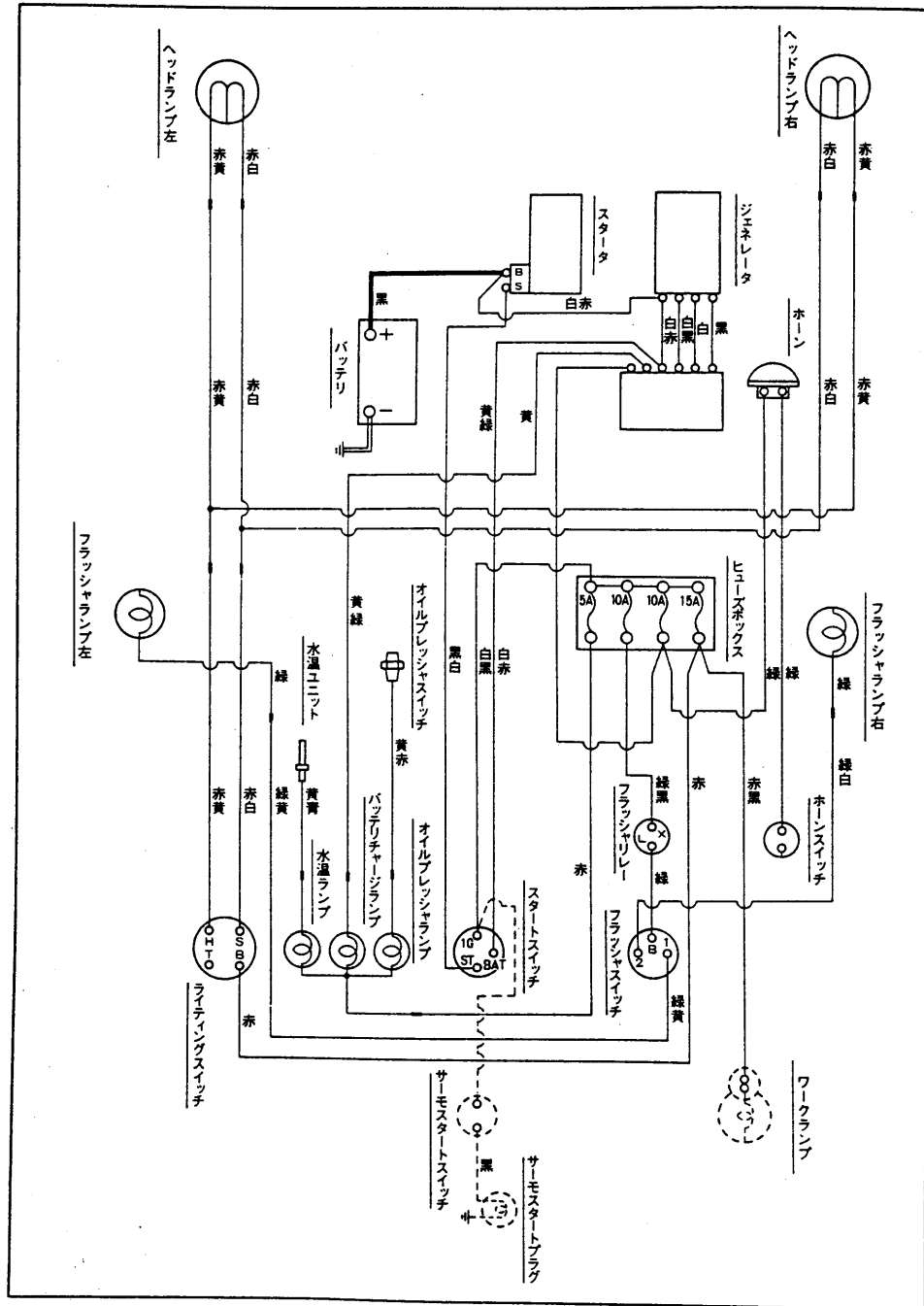
仕 様 (1).....	1
仕 様 (2).....	2
配 線 図.....	3
伝動機構図.....	4
走行伝動断面図 (1).....	5
走行伝動断面図 (2).....	6
1. エンジンコントロール関係.....	7
2. フュエルタンク関係.....	9
3. クラッチ関係.....	11
4. トランスミッション・リヤアクスルハウジング関係.....	13
5. トランスミッションケース内部関係.....	17
6. 変速レバー関係.....	21
7. ブレーキ関係.....	23
8. ステアリング関係.....	25
9. フロントアクスル関係.....	27
10. タイヤ関係.....	29
11. 油圧リフト関係.....	31
12. コントロールバルブ関係.....	35
13. 油圧パイピング関係.....	39
14. ボンネット関係.....	41
15. フェンダ・ステップ・シート・ツールボックス関係.....	45
16. 電装品関係.....	49
17. ドローバヒッチ関係.....	53
18. 工具関係.....	53
19. スリーポイントヒッチ関係(特別仕様品).....	55
全農トラクタ部分品表(専用部品のみ).....	(1)

仕 様 (1)

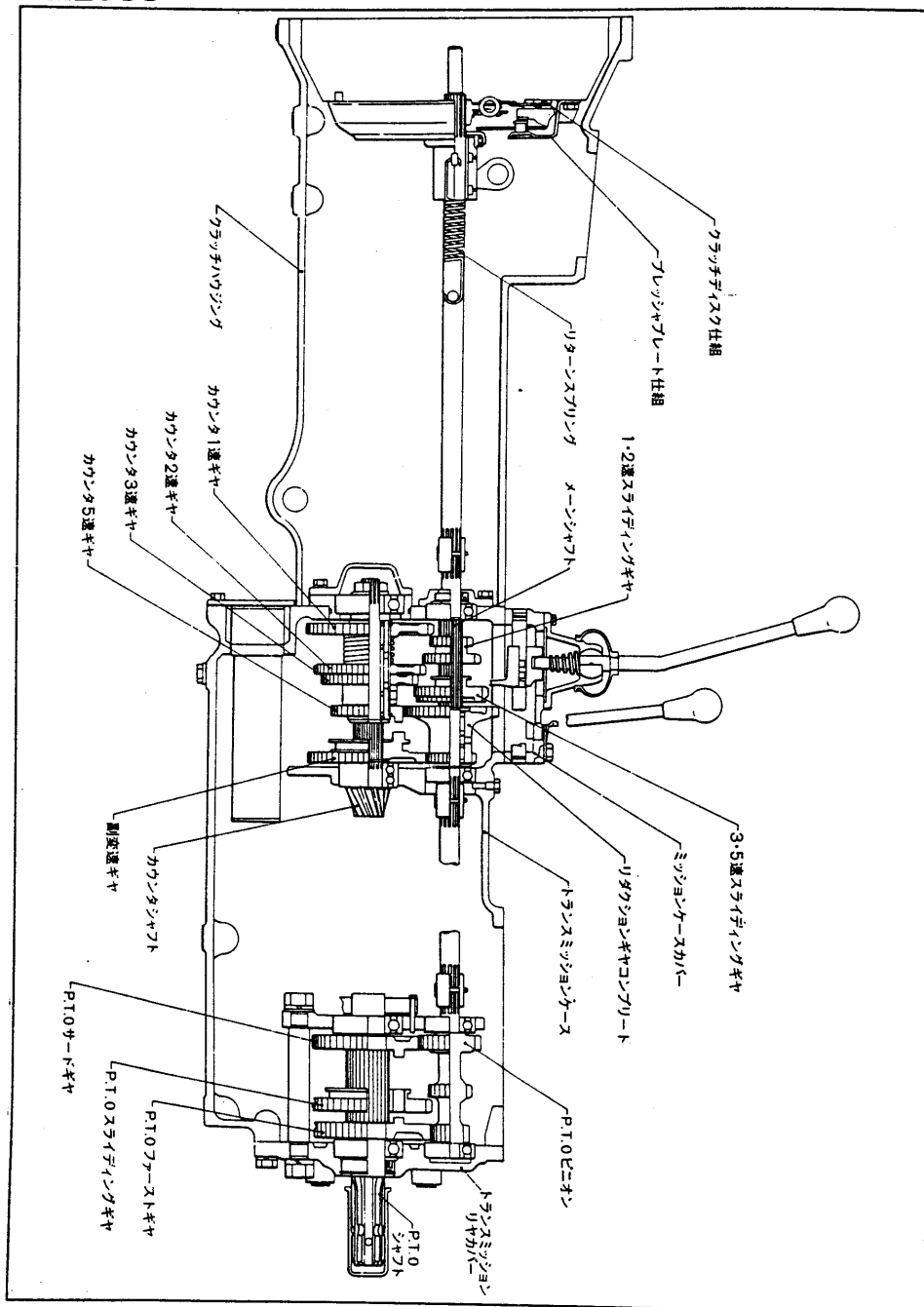
形 式			YM1700	YM2000		
項 目			仕 様		備 考	
重 量	車 輪 総 重 量 (kg)		7 0 0	7 3 0	(本機単位)	
	荷 重 (kg)	前 輪	3 2 2	3 3 0		
		後 輪	3 7 8	4 0 0		
	附 加 重 量 (kg)	後 輪	20×2+25×4=140		アタッチメント	
		本 体	20×5=100		アタッチメント	
機 関 出 力 (PS/rpm)			17 / 2400	20 / 2400		
形 状			ホイールトラクタ			
車 種			小型特殊自動車			
性 能	走 行 速 度 km/h (m/sec)	前 進	1 速	0.83 (0.23)	0.87 (0.24)	ハイラグタイヤ付
			2 速	1.45 (0.40)	1.55 (0.43)	
			3 速	2.21 (0.62)	2.35 (0.65)	
			4 速	3.10 (0.86)	3.30 (0.92)	
			5 速	3.51 (0.98)	3.73 (1.03)	
			6 速	5.47 (1.52)	5.81 (1.61)	
			7 速	8.30 (2.31)	8.82 (2.45)	
			8 速	14.90 (3.89)	14.90 (4.13)	
		後 進	1 速	1.45 (0.40)	1.55 (0.43)	
			2 速	5.47 (1.52)	5.81 (1.61)	
最 小 旋 回 半 径 (mm)			1 7 5 0	1 8 0 0	ブレーキ使用時	
機 体 寸 法	全 長 (mm)		2 3 8 7	2 4 8 9		
	全 幅(標準状態) (mm)		1 1 2 0	1 1 4 3		
	全 高(マフラー上端) (mm)		1 6 9 2	1 7 3 0		
	軸 距(標準状態) (mm)		1 4 2 0	1 4 9 0		
	輪 距	前 輪 (mm)	8 4 0	8 4 0		
		後 輪 (mm)	880・1000	880・1000		
	最 低 地 上 高 (mm)		3 3 5	3 6 1		

仕 様 (2)

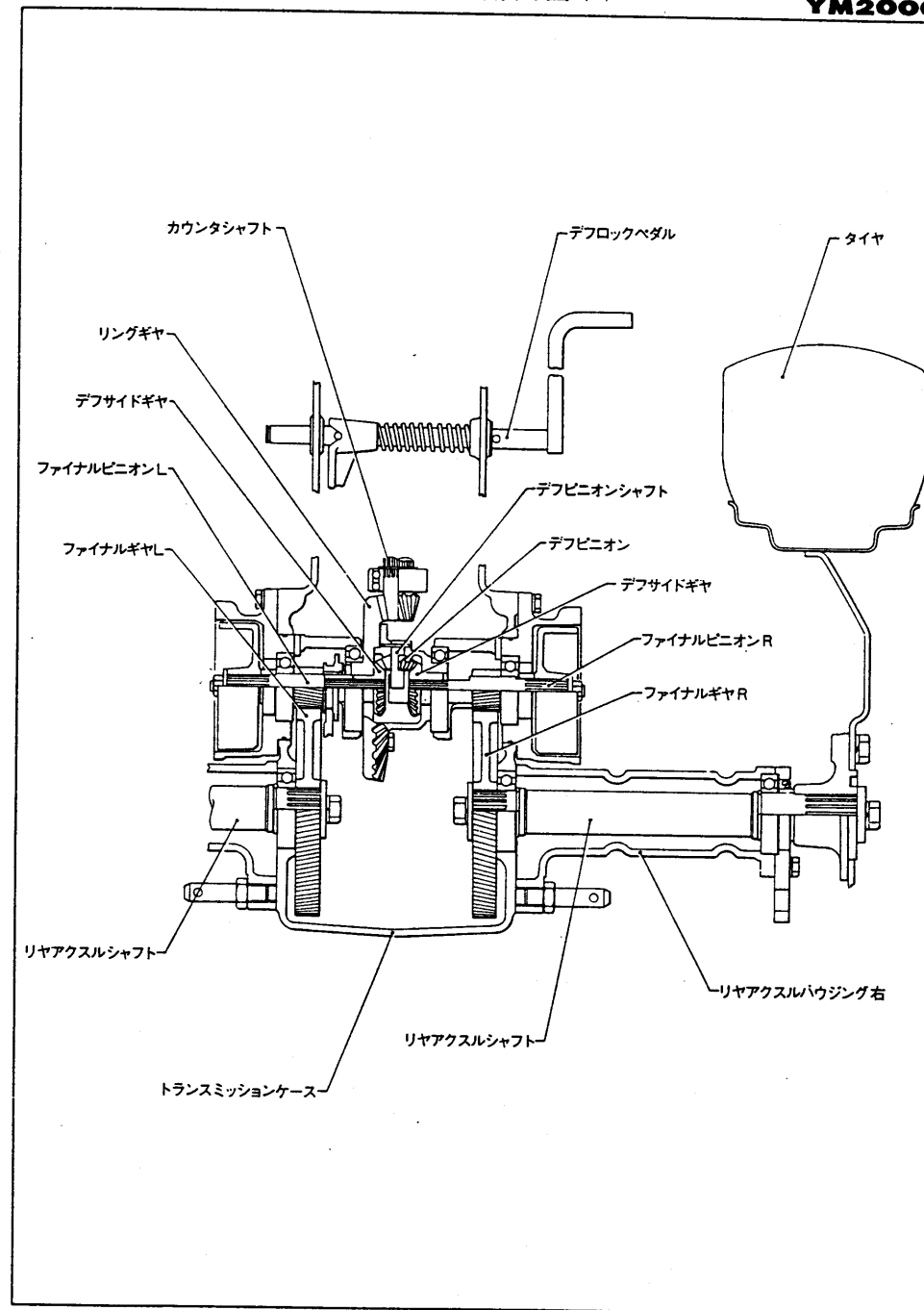
形 式		YM1700	YM2000	
項 目		仕 様		備 考
機 関	形 式	2TR17	2TR20	
	種 類	ディーゼル		
	冷 却 方 式	水冷ラジエータ		
	シ リ ン ダ 数	2		
	内 径 × 行 程 (mm)	8 5 × 9 0	8 8 × 9 0	
	総 排 気 量 (cc)	1 0 2 1	1 0 9 4	
	燃 料 系 統	噴 射 ポ ン プ	ボッシュ	
		噴 射 弁 形 式	ピントル	
		燃 料	ディーゼル軽油・ヤンマー重油	
	燃 料 タ ン ク 容 量 (ℓ)		2 2	
	潤 滑 方 式	トロコイドポンプ		
	潤 滑 油 量 (ℓ)	4.2		サブタンク水量含まず
	冷 却 水 量 (ℓ)	5.0		
	電 気 系 統	充電発電機 (V-kW)	12-0.12	
		始動電動機 (V-kW)	12-1.3	
		蓄 電 池 (V-AH)	12-75	
動 力 伝 導 部	主 ク ラ ッ チ	乾 式 単 板		(ダイヤフラムスプリング)
	変 速 機 潤 滑 油 (ℓ)	1 5		
	差 動 装 置 形 式	傘 歯 車 式 (デフロク付)		
	終 減 速 機 形 式	ハ ス バ 歯 車		
走 行 装 置	車 輪	前 輪	400-12-4P	400-15-4P
		後 輪	8.3/8-24-4P	9.5/9-24-4P
	か じ 取 装 置	ボールスクリュース式		ハイラグタイヤ
	足 ブ レ ー キ	内部拡張機械式		
	駐 車 ブ レ ー キ	ペダルロック式		
運 転 装 置	計 器 類	アワメータ、水温、パイロットランプ、 速度計、チャージパイロットランプ、 油圧パイロットランプ		
	照 明 装 置	前照灯・方向指示灯		
動 力 軸 出 軸	回 転 方 向	右 廻 り		
	軸 寸 法 (mm)	3 4.8 3		
	軸 回 転 速 度 (rpm)	5 8 8・7 3 0・1 2 6 0		
	そ の 他 駆 動 軸	な し		
け ん 引 装 置 形 式		固 定 ビ ン 式		
作 業 機 降 降 装 置	最 大 揚 力 (kg)	6 3 0		
	装 着 の 種 類 規 格	3 点 リ ン ク JISO		
	標 準 ロ ー タ リ 耕 幅 (mm)	標 準 1300	標 準 1400	
	油 圧 昇 降 装 置 制 御 方 式	ポ ジ シ ョ ン コ ン ト ロ ー ル		



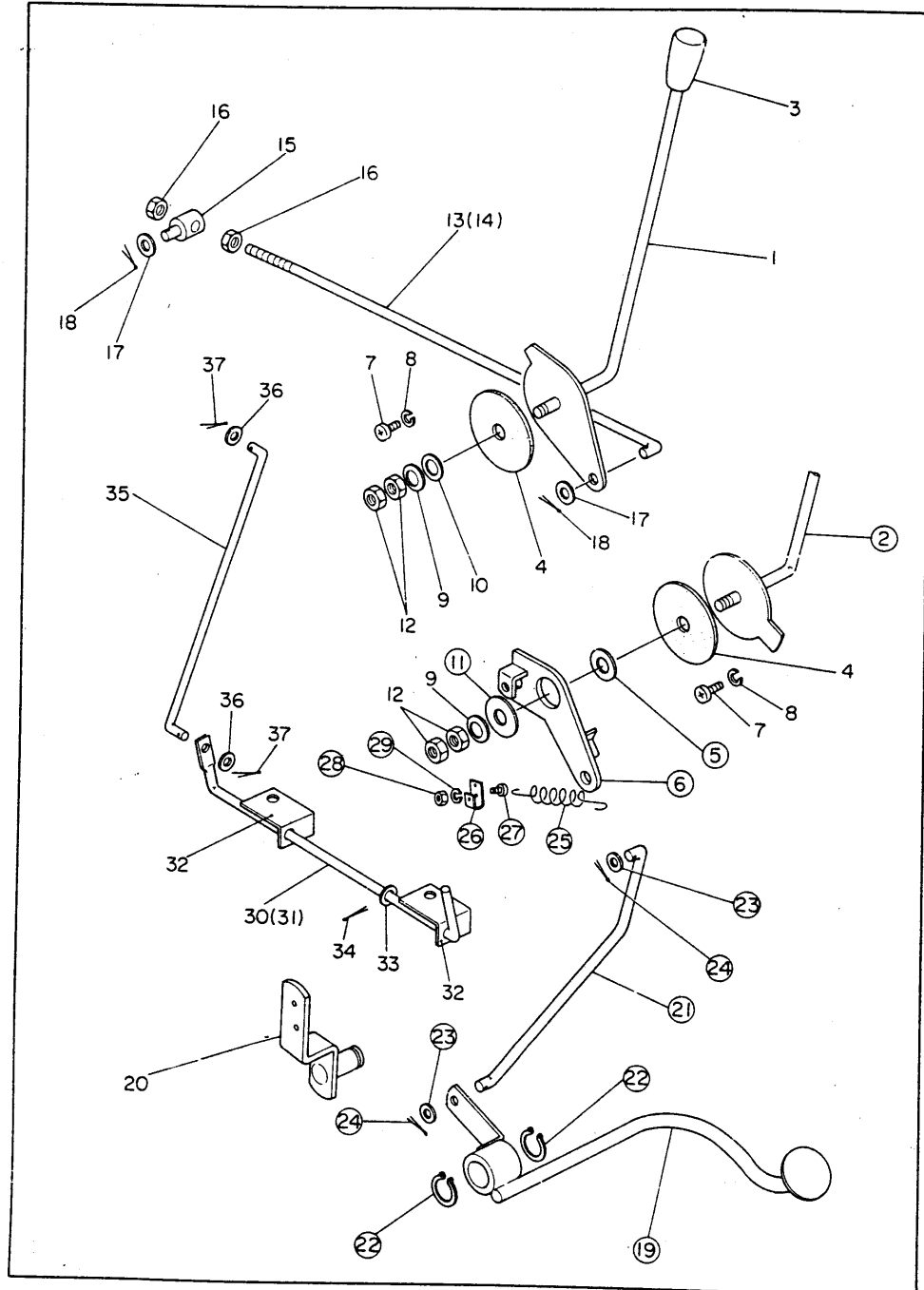
走行伝動断面図 (1)



走行伝動断面図 (2)



1. エンジンコントロール関係



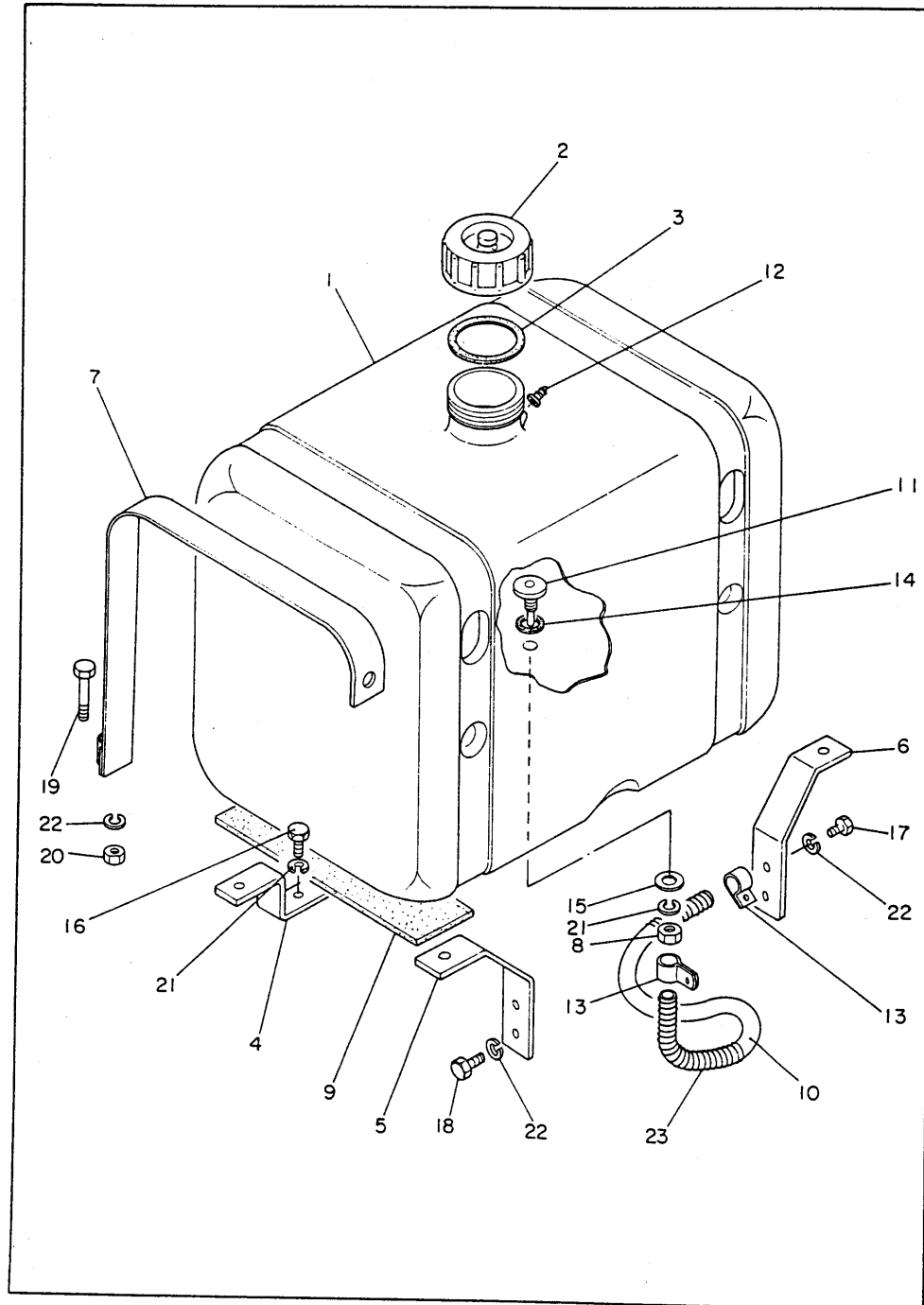
【注】 図中の見出番号を○印で囲んでいる部品は、フートアクセル（特別仕様品）を取付ける場合の必要部品を表わしています。

1. エンジンコントロール関係

見出番号	部 番	部 品 名	1台当りの個数		備 考		
			YM1700	YM2000			
1-1	194151-01110	アクセルレバー	1(○)				
1-2	194151-01120	アクセルレバー (フート)	(+)	1			
1-3	194150-01190	アクセルレバーノブ	1	1			
1-4	194150-01260	フリクションプレート	1	1	10×60×3 「合成ゴム」		
1-5	194150-01270	スペーサ 20	(+)	1	10.5×20×4		
1-6	194150-01350	アクセルレタリングレバー	(+)	1			
1-7	26587-060162	+バインド小ネジ 6×16	1	1			
1-8	22212-060000	バネ座金 6	1	1			
1-9	194740-00160	ネジ用サラバネ 10	1	1	YM173		
1-10	22137-100000	座金 10	1(○)				
1-11	22151-100000	座金 10	(+)	1			
1-12	26717-100002	ナット 10	2	2			
1-13	194150-01361	アクセルレタリングロッド	1				
1-14	194160-01361	アクセルレタリングロッド		1			
1-15	194150-01370	アクセルレタアジャスター	1	1	27L		
1-16	26717-080002	ナット 8	2	2			
1-17	22137-080000	座金 8	2	2			
1-18	22411-160180	割ピン 1.6×8	2	2			
1-19	194151-01410	フートアクセルベダル	(+)	1	38φボス部内径20φ		
1-20	194160-01421	フートアクセルベダルステア		1			
1-21	194151-01440	フートアクセルロッド	(+)	1	2.5キリ穴		
1-22	22242-000200	軸用スナップリング 20	(+)	1			
1-23	22137-080000	座金 8	(+)	2			
1-24	22411-160180	割ピン 1.6×18	(+)	2			
1-25	193994-10203	フートアクセルリターンコイル	(+)	1			
1-26	194750-04410	スプリング掛	(+)	1	YM176		
1-27	26587-060162	+バインド小ネジ 6×16	(+)	1			
1-28	26717-060002	ナット 6	(+)	1			
1-29	22212-060000	バネ座金 6	(+)	1			
1-30	194151-01510	デコンプレッサー	1				
1-31	194161-01510	デコンプレッサー		1			
1-32	194151-01550	デコンプレッサーステー	2	2			
1-33	22137-080000	座金 8	1	1			
1-34	22411-160180	割ピン 1.6×18	1	1			
1-35	194151-01530	デコンプレッサーコネクター	1	1	265L		
1-36	22137-050000	座金 5	2	2			
1-37	22411-160180	割ピン 1.6×18	2	2			

【注】 1台当りの個数欄(YM1700)の○内数字はフートアクセル(特別仕様品)を取付ける場合に○外数字の個数を加えるか(+表示)または減らす(-表示)ことを表わしています。

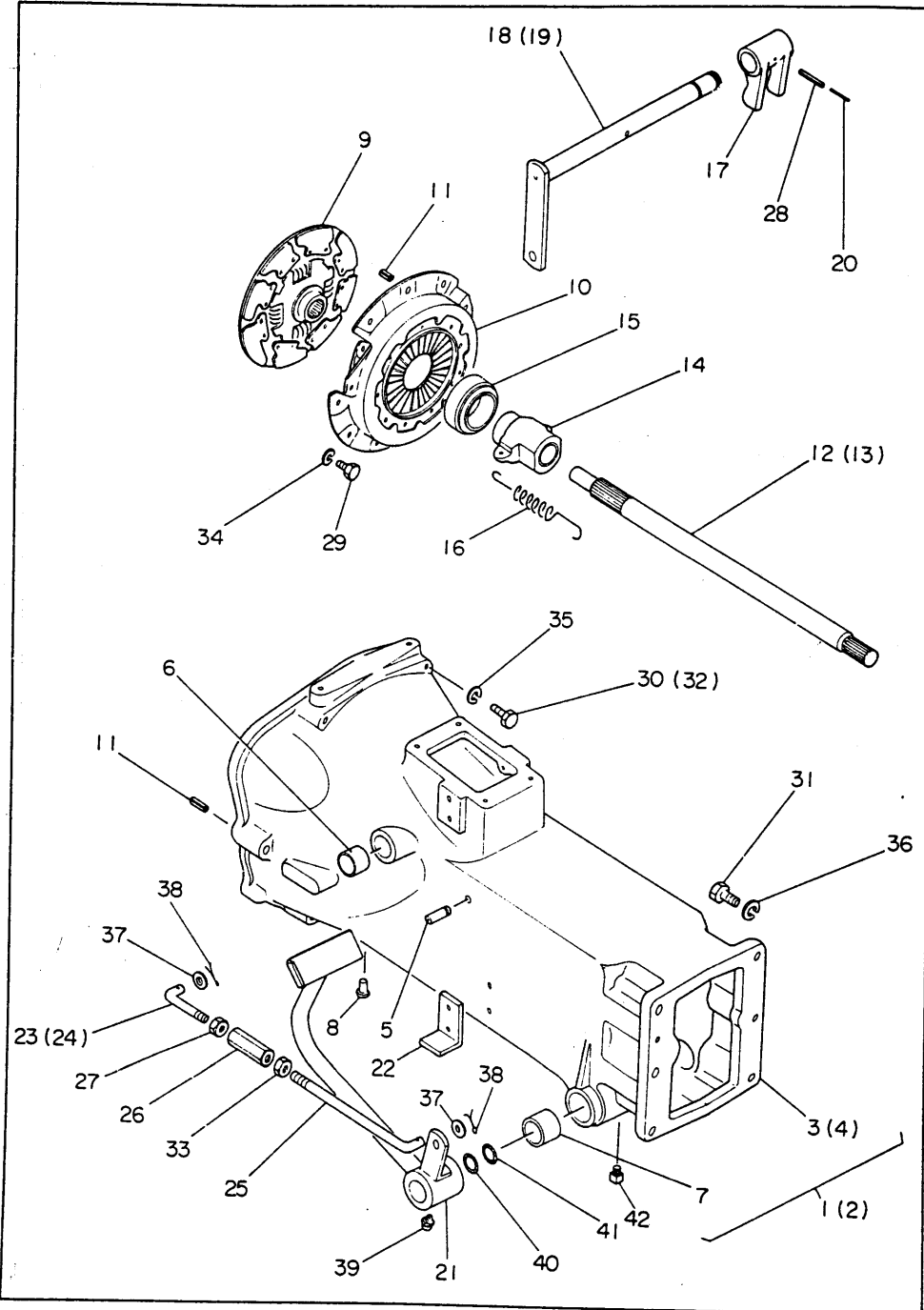
2. フュエルタンク関係



2. フュエルタンク関係

[illegible]

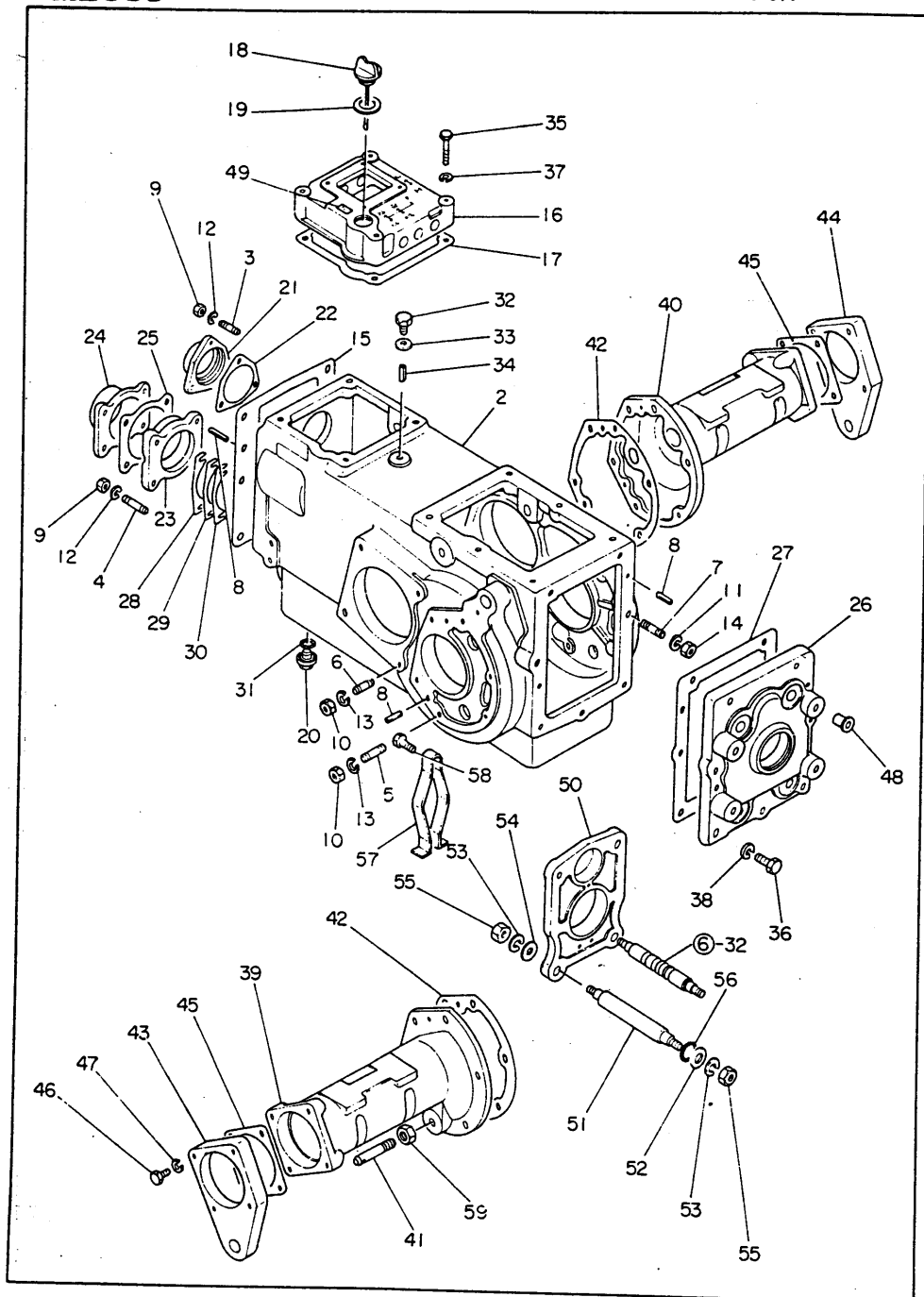
3. クラッチ関係



3. クラッチ関係

[illegible]

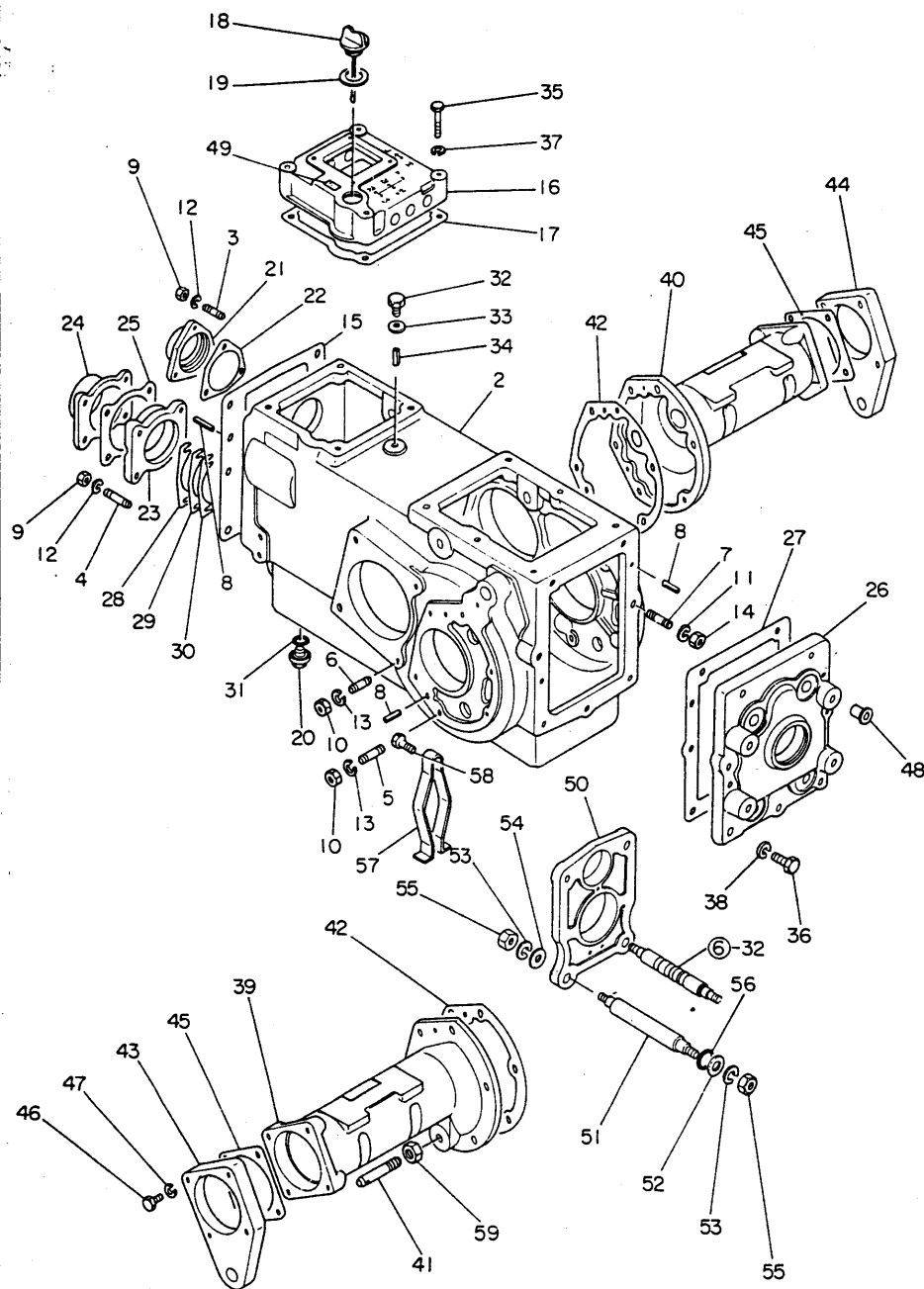
4. トランスミッション・リヤアクスハウジング関係



4. トランスミッション・リヤアクスハウジング関係

見出番号	部 番	部 品 名	1台当りの個数		備 考		
			YM1700	YM2000			
4-1	794150-24100	トランスミッションケースコンプリート	1	1	2~14迄		
4-2	194150-24110	トランスミッションケース	1	1	546L		
4-3	26212-080202	植込ボルト 8×20	3	3			
4-4	26212-080322	植込ボルト 8×32	4	4			
4-5	26212-100252	植込ボルト 10×25	12	12			
4-6	26212-100302	植込ボルト 10×30	4	4			
4-7	26212-120322	植込ボルト 12×32	2	2			
4-8	26351-100020	ロールピン 10×20	8	8			
4-9	26711-080002	ナット 8	7	7			
4-10	26711-100002	ナット 10	16	16			
4-11	26711-120002	ナット 12	2	2			
4-12	22212-080000	バネ座金 8	7	7			
4-13	22212-100000	バネ座金 10	16	16			
4-14	22212-120000	バネ座金 12	2	2			
4-15	194150-24160	ミッションケースバックギン	1	1			
4-16	194150-24210	ミッションケースカバー	1	1			
4-17	194150-24220	ケースカバーバックギン	1	1			
4-18	194150-24290	油蓋 33×184	1	1			
4-19	101104-01760	補油口蓋バックギン	1	1			
4-20	1A1070-28690	油蓋 14	1	1	YC10		
4-21	194150-24310	フロントオイルシールケース	1	1			
4-22	194150-24320	フロントオイルシールケースバックギン	1	1			
4-23	194150-24340	カウンタシャフトベアリングリテーナ	1	1			
4-24	194150-24350	カウンタシャフトキャップ	1	1			
4-25	194150-24360	カウンタシャフトキャップバックギン	1	1			
4-26	194150-24430	トランスミッションリヤカバー	1	1			
4-27	194150-24440	リヤカバーバックギン	1	1			
4-28	194150-24510	カウンタシャフトシム 0.3	—	—	調整用		
4-29	194150-24520	カウンタシャフトシム 0.2	—	—	調整用		
4-30	194150-24530	カウンタシャフトシム 0.5	—	—	調整用		
4-31	24311-000160	Oリング P16	1	1			
4-32	23887-080002	六角頭付プラグ 8	1	1			
4-33	23414-080000	銅バックギン 8	1	1			
4-34	22352-060014	ロールピン 6×14	1	1			
4-35	26112-100552	ボルト 10×55	4	4			
4-36	26112-120352	ボルト 12×35	5	5			
4-37	22212-100000	バネ座金 10	4	4			
4-38	22212-120000	バネ座金 12	5	5			
4-39	194150-32611	リヤアクスハウジング 左	1	1	「L」 鋳込		
4-40	194150-32621	リヤアクスハウジング 右	1	1	「R」 鋳込		
4-41	194150-37182	ローアリンクピン	2	2			
4-42	194150-32680	リヤアクスハウジングバックギン	2	2			
4-43	194150-34310	オイルシールケース 左	1	1			
4-44	194150-34320	オイルシールケース 右	1	1			
4-45	194150-34340	オイルシールケースバックギン	2	2			
4-46	26112-100352	ボルト 10×35	8	8			
4-47	22212-100000	バネ座金 10	8	8			
4-48	194150-24270	ネジキャップ 13	4	4			
4-49	194150-65630	ギヤオイル指示銘板	1	1			
4-50	194150-24450	P.T.O プレート	1	1			

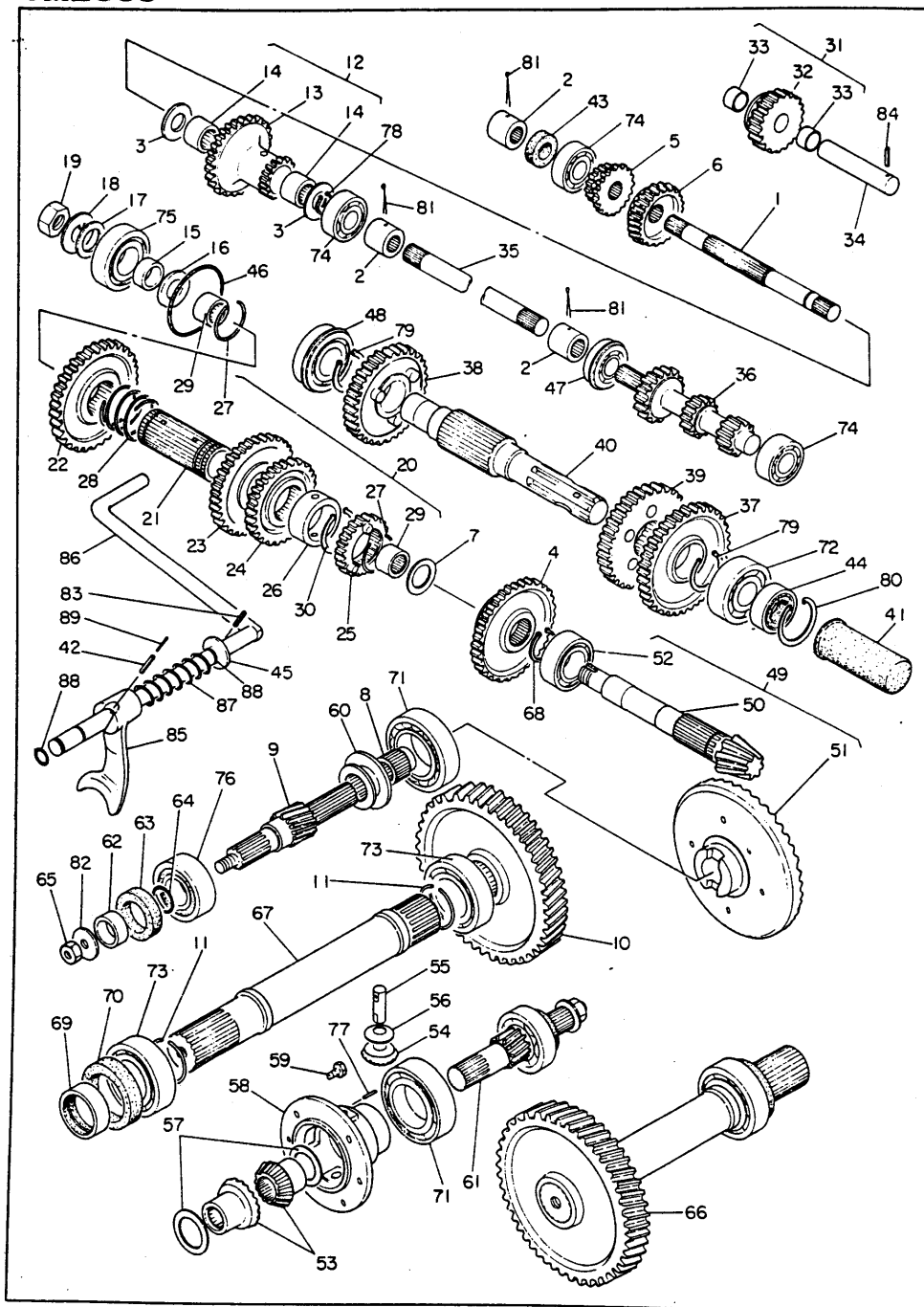
4. トランスミッション・リヤアクスルハウジング関係



4. トランスミッション・リヤアクスルハウジング関係

[illegible]

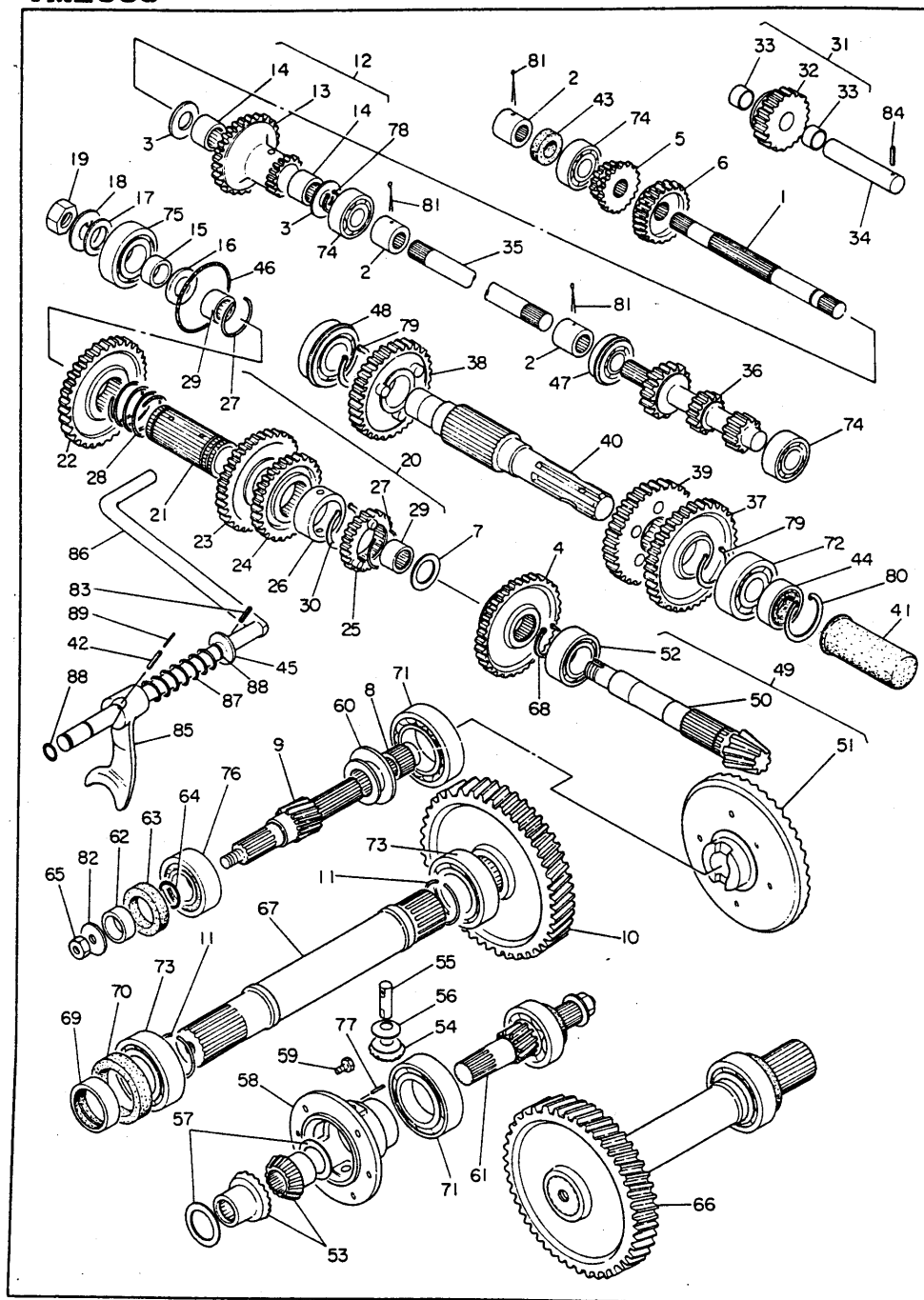
5. トランスミッションケース内部関係



5. トランスミッションケース内部関係

見出番号	部 番	部 品 名	1台当りの個数		備 考		
			YM1700	YM2000			
5-1	194150-25211	メインシャフト	1	1	24.7インチボリュートスプライン 模倣品 91.4L		
5-2	194150-25220	ジョイント	3	3	28φ×35L		
5-3	194150-25231	スラスト座金 20×38×4	2	2			
5-4	194150-25514	副変速ギヤ	1	1	51T		
5-5	194150-25311	1・2速スライディングギヤ	1	1	13T×20T		
5-6	194150-25361	3・5速スライディングギヤ	1	1	26T		
5-7	194150-25530	スラスト座金 20×43×2.5	1	1			
5-8	194150-33170	デフロックスリーブ	1	1	24T		
5-9	194150-33423	ファイナルピニオン L	1	1	M12左ネジ		
5-10	194150-33521	ファイナルギヤ L	1	1	57T, ネジれ方向左		
5-11	194150-34150	止輪 44.5	4	4			
5-12	794150-25701	リダクションギヤコンプリート	1	1	13~14速		
5-13	194150-25713	リダクションギヤ	1	1	32T×15T		
5-14	194150-25730	ニードルベアリング HK2020	2	2			
5-15	194150-25760	ベアリングスリーブ 20×30×18.5	1	1			
5-16	194150-25771	スペーサ 20×42×7	1	1			
5-17	194080-25570	座金 21×38×3	1	1	YM273		
5-18	194080-25581	舌付座金 20	1	1	YM273		
5-19	194080-25590	ナット 20	1	1	YM273		
5-20	794150-25801	カウンタギヤコンプリート	1	1	21~30速		
5-21	194150-25810	カウンタギヤ本体	1	1			
5-22	194150-25820	カウンタ1速ギヤ	1	1	47T		
5-23	194150-25830	カウンタ2速ギヤ	1	1	41T		
5-24	194150-25840	カウンタ3速ギヤ	1	1	35T		
5-25	194150-25852	カウンタ5速ギヤ	1	1	28T		
5-26	194150-25860	カウンタギヤスペーサ	1	1	46×57×19.25		
5-27	194150-25870	止輪 41	2	2			
5-28	194150-25880	カウンタギヤスプリング	1	1	49φ×95L		
5-29	194150-25890	ニードルベアリング HK2526	2	2			
5-30	22242-000450	軸用スナップリング 45	1	1			
5-31	794150-25900	リバースギヤコンプリート	1	1	32~33速		
5-32	194150-25910	リバースギヤ	1	1	24T		
5-33	194130-25922	ブッシュ	2	2	YM2200		
5-34	194150-25950	リバースシャフト	1	1	20φ×93L		
5-35	194150-25970	コネクティングシャフト	1	1	188.5L		
5-36	194150-26210	P.T.Oピニオン	1	1	21T×14T×12T		
5-37	194150-26231	P.T.Oファーストギヤ	1	1	49T		
5-38	194150-26241	P.T.Oサードギヤ	1	1	40T		
5-39	194150-26261	P.T.Oスライディングギヤ	1	1	46T		
5-40	194150-26310	P.T.Oシャフト	1	1	277L		
5-41	194080-24490	P.T.Oシャフトキャップ	1	1	YM273		
5-42	22352-080040	ロールピニオン 8×40	1	1			
5-43	194150-27810	オイルシール SC20 35 8	1	1			
5-44	194080-09340	オイルシール TC35 55 11	1	1	YM273		
5-45	22111-200000	座金 20	1	1			
5-46	194150-27840	Oリング C80	1	1			
5-47	194150-27860	ボールベアリング 6304NR	1	1			
5-48	194080-08110	ボールベアリング 6207NR	1	1	YM273		
5-49	794150-31401	リングギヤコンプリート	1	1	50~52速		
5-50	194150-31411	カウンタシャフト	1	1	「単品販売不可」		

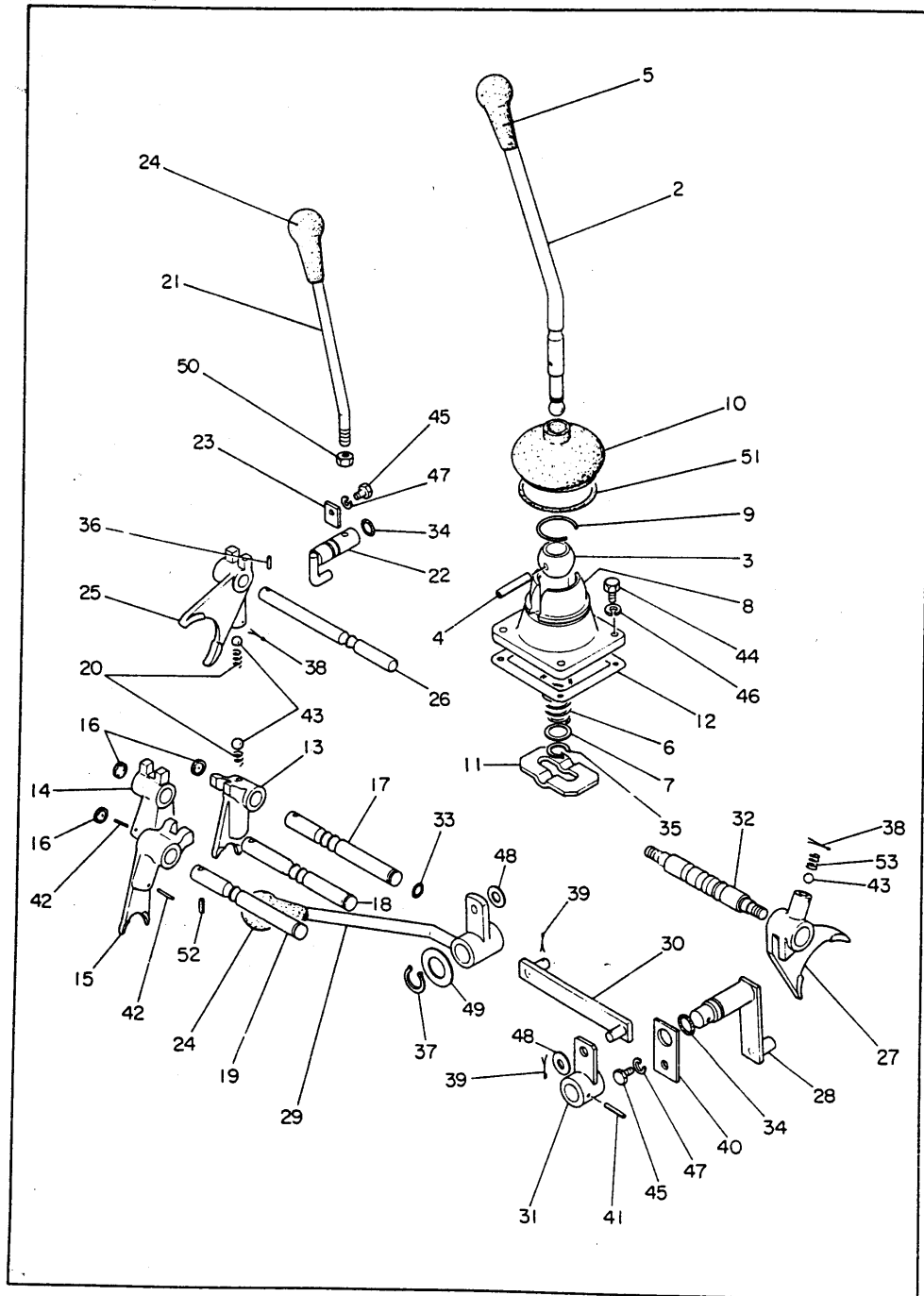
5. トランスミッションケース内部関係



5. トランスミッションケース内部関係

見出番号	部 番	部 品 名	1台当りの個数		備 考
			YM1700	YM2000	
5-51	194150-31423	リングギヤ 「ボス部内径33.7φ」	1	1	「単品販売不可」
5-52	194150-31460	複列アングュラボールベアリング 5206	1	1	
5-53	194150-31511	デフサイドギヤ	2	2	インボリュートスプライン部 内径25φ
5-54	194740-10850	デフビンオン	2	2	YM173
5-55	194150-31820	デフビンオンシャフト	1	1	14φ×100L
5-56	194740-10870	デフビンオンライナー 「14×30×0.8」	2	2	YM173
5-57	194110-31531	スラスト座金 34.5×51×0.8	2	2	YM177
5-58	194150-32112	デフケース	1	1	ボス部外径60φ
5-59	194150-32230	ボルト 10×26.5	6	6	
5-60	194150-33121	デフロックスライダ	1	1	外径72φ、内径35φ
5-61	194150-33413	ファイナルビンオン R	1	1	M12右ネジ
5-62	194150-33450	シールカラー 25×38×16	2	2	
5-63	194150-33460	オイルシール TC38 58 11	2	2	
5-64	194150-33480	Oリング S25	2	2	
5-65	194990-21240	Uナット 12	2	2	
5-66	194150-33511	ファイナルギヤ R	1	1	57T、ネジレ方向右
5-67	194150-34122	リヤアクスルシャフト	2	2	396L
5-68	22242-000300	軸用スナップリング 30	1	1	
5-69	194150-34360	シールカラー 45×55×16	2	2	
5-70	194150-34370	オイルシール TC55 75 9	2	2	
5-71	24101-060124	ボールベアリング 6012	2	2	
5-72	24101-062074	ボールベアリング 6207	1	1	
5-73	24101-062094	ボールベアリング 6209	4	4	
5-74	24101-063044	ボールベアリング 6304	3	3	
5-75	24101-063064	ボールベアリング 6306	1	1	
5-76	24104-063064	ボールベアリング 6306DD	2	2	
5-77	22352-040028	ロールピン 4×28	1	1	
5-78	22242-000200	軸用スナップリング 20	1	1	
5-79	22342-000360	軸用スナップリング 36	2	2	
5-80	22252-000550	穴用スナップリング 55	1	1	
5-81	22411-300350	割ピン 3×35	3	3	
5-82	194740-20251	座金 13×36×4.5	2	2	YM173
5-83	22352-080032	ロールピン 8×32	1	1	
5-84	22352-060014	ロールピン 6×14	2	2	
5-85	194150-33111	デフロックシフトホーク	1	1	
5-86	194150-33140	デフロックペダル	1	1	
5-87	194150-33150	デフロックリターンズpring	1	1	28φ×123L
5-88	24311-000160	Oリング P16	2	2	
5-89	22352-050040	ロールピン 5×40	1	1	

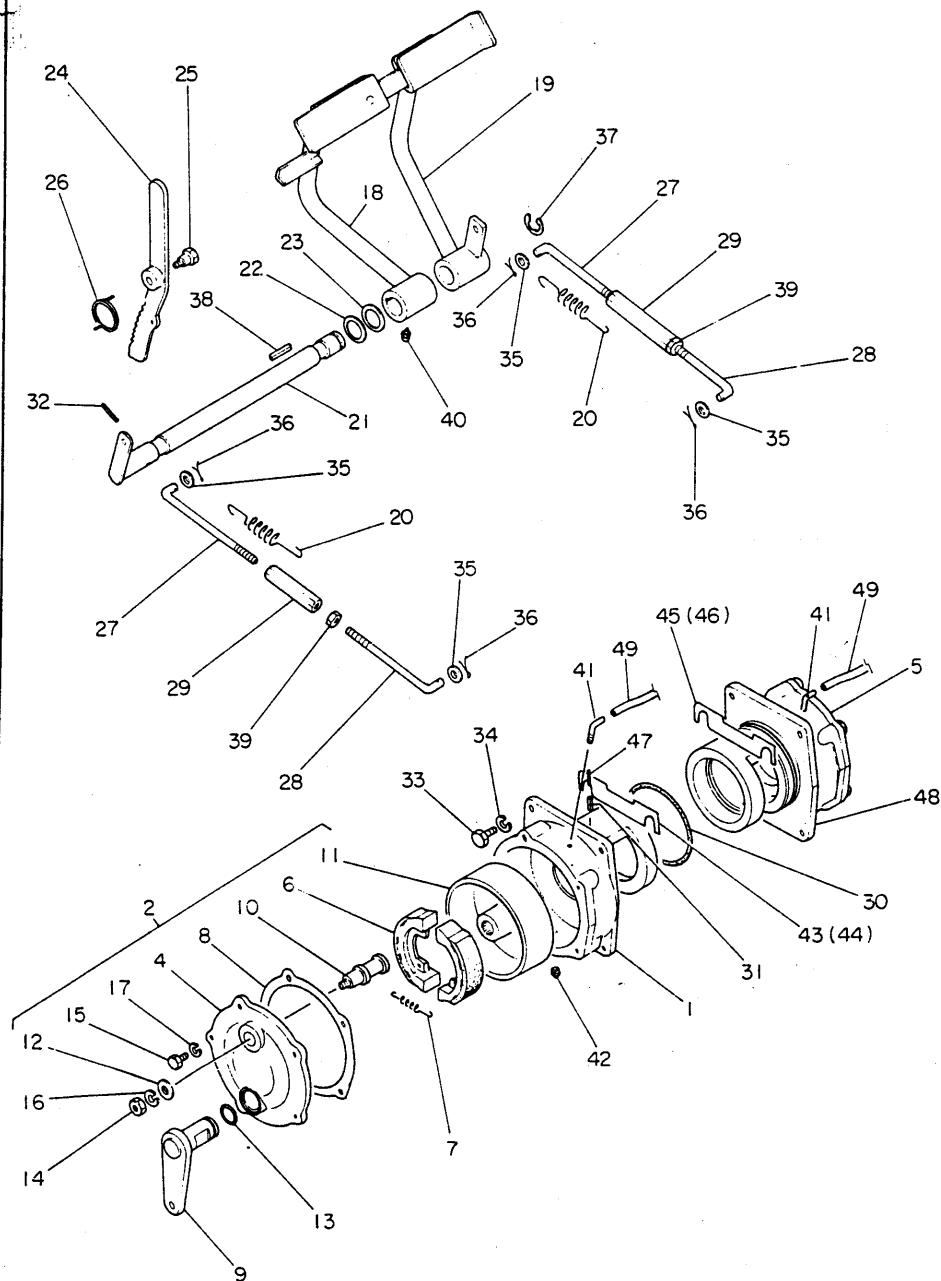
6. 変速レバー関係



6. 変速レバー関係

見出番号	部 番	部 品 名	1台当りの個数		備 考
			YM1700	YM2000	
6-1	794150-27100	メインチェンジレバーコンプリート	1	1	2-4速
6-2	194150-27110	メインチェンジレバー	1	1	15#×322L
6-3	1E4030-27340	シフターボール	1	1	LB600-G
6-4	22352-050040	ロールピン 5×40	1	1	
6-5	1A1020-58150	メインチェンジレバーノブ	1	1	YA50
6-6	194080-27172	チェンジレバースプリング	1	1	YM273
6-7	194080-27190	座金 13×19×2	1	1	YM273
6-8	194150-27210	メインチェンジレバーリテーナ	1	1	
6-9	1A1040-26320	穴用サークリップ 30	1	1	YC80 (旧コード 192010-27360)
6-10	194080-27252	ラバーブーツ	1	1	YM273
6-11	194150-27260	チェンジレバーガイド	1	1	
6-12	194150-27270	チェンジレバーリテーナバックキ	1	1	
6-13	194150-27310	1・2速シフトホーク	1	1	
6-14	194150-27320	3・5速シフトホーク	1	1	
6-15	194150-27330	リバースシフトホーク	1	1	
6-16	194130-27390	シールキャップ 15×5	3	3	YM2200
6-17	194150-27460	1・2速ホークシャフト	1	1	先端から第1溝中心迄の寸法 31.2L (15#×151L)
6-18	194150-27470	3・5速ホークシャフト	1	1	先端から第1溝中心迄の寸法 50.7L (15#×151L)
6-19	194150-27480	リバースホークシャフト	1	1	先端から第1溝中心迄の寸法 56.7L (15#×151L)
6-20	194080-27452	ホークロックスプリング A	4	4	YM273
6-21	194150-27510	ローハイチェンジレバー	1	1	12#×260L
6-22	194150-27530	ローハイシフトアーム	1	1	
6-23	194150-27540	チェンジレバーキーププレート	1	1	18×22×2.6
6-24	194990-85561	ローハイチェンジレバーノブ	2	2	YM176
6-25	194150-27610	ローハイシフトホーク	1	1	
6-26	194150-27631	ローハイホークシャフト	1	1	15#×176L
6-27	194150-27662	P.T.Oシフトホーク	1	1	
6-28	194150-27680	P.T.Oシフトアーム	1	1	
6-29	194150-27710	P.T.Oチェンジレバー	1	1	12#×286L
6-30	194150-27720	P.T.Oチェンジプレート	1	1	146L
6-31	194150-27732	P.T.Oチェンジアーム	1	1	
6-32	194150-27670	P.T.Oホークシャフト	1	1	190L
6-33	24311-000110	Oリング P11	3	3	
6-34	24311-000160	Oリング P16	2	2	
6-35	22242-000120	軸用スナップリング 12	1	1	
6-36	22352-040018	ロールピン 4×18	1	1	
6-37	22242-000200	軸用スナップリング 20	1	1	
6-38	22411-300280	割ピン 3×28	2	2	
6-39	22411-250180	割ピン 2.5×18	2	2	
6-40	194150-27760	キーププレート	1	1	
6-41	22352-060032	ロールピン 6×32	1	1	
6-42	22352-030020	ロールピン 3×20	2	2	
6-43	24190-100001	鋼球 5/16	5	5	
6-44	26112-060162	ボルト 6×16	4	4	
6-45	26112-080162	ボルト 8×16	2	2	
6-46	22212-060000	バネ座金 6	4	4	
6-47	22212-080000	バネ座金 8	2	2	
6-48	22131-100000	座金 10	2	2	
6-49	22111-200000	座金 20	1	1	
6-50	26711-120002	ナット 12	1	1	
6-51	194080-27270	Oリング 35×4	1	1	
6-52	22352-040012	ロールピン 4×12	3	3	
6-53	194150-27790	スプリング 19.5	1	1	

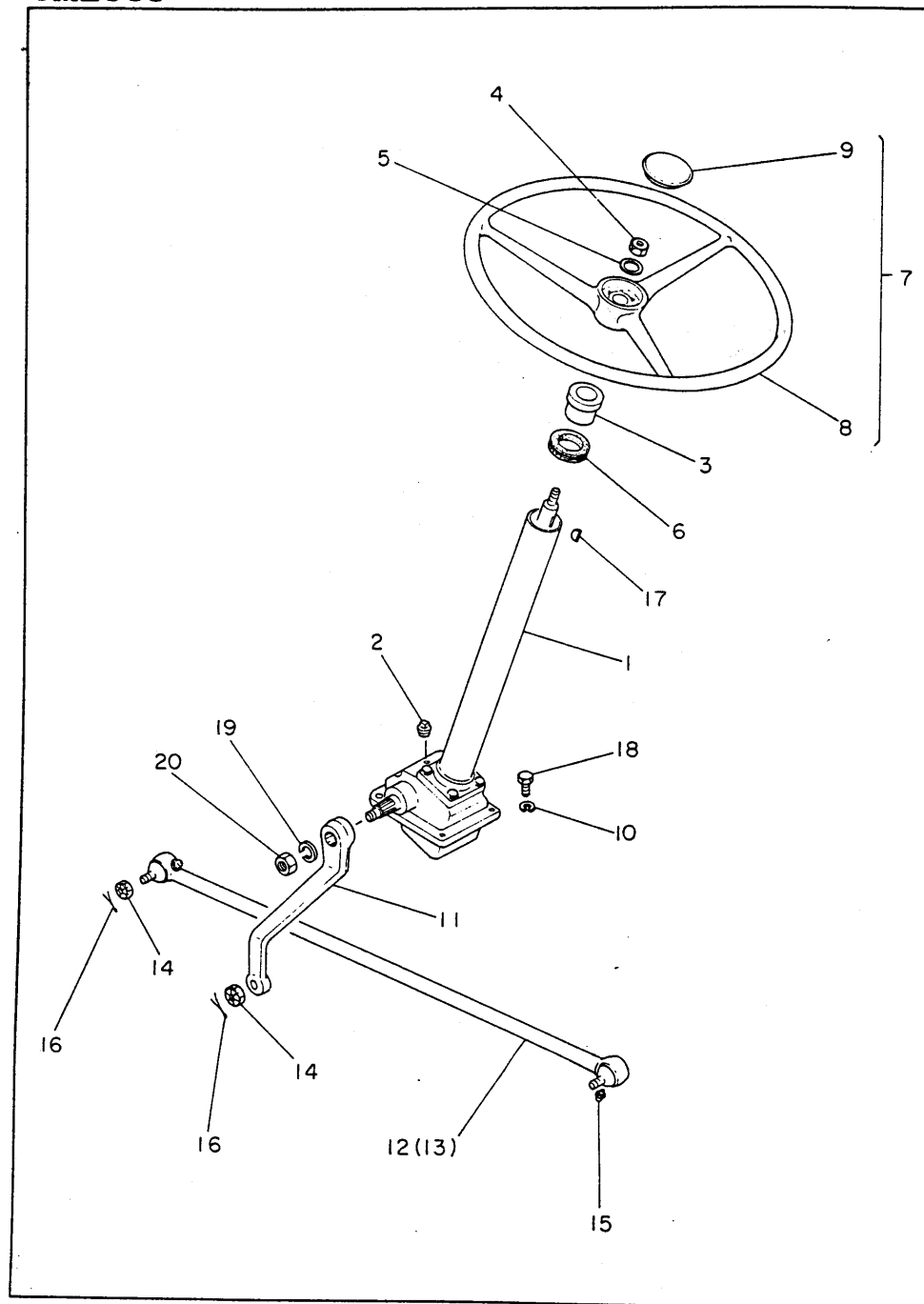
7. ブレーキ関係



7. ブレーキ関係

見出番号	部 番	部 品 名	1台当りの個数		備 考			
			YM1700	YM2000				
7-1	194150-32312	デフキャリヤ 左	1	1	ボス部内径95φ			
7-2	794130-36300	ブレーキ左仕組	1	1	4と5-17迄の1台当りの個数の1/2			
7-3	794150-36400	ブレーキ右仕組	1	1	5と6-17迄の1台当りの個数の1/2			
7-4	194150-36610	ブレーキカバー 左	1	1				
7-5	194150-36620	ブレーキカバー 右	1	1				
7-6	194150-36510	ブレーキシュー	4	4	110L、幅28mm			
7-7	194150-36550	ブレーキシューリターンズプリング	4	4				
7-8	194150-36630	ブレーキカバーバックシム	2	2				
7-9	194150-36710	ブレーキカムシャフト	2	2				
7-10	194150-36720	ブレーキアンカーピン	2	2	69L			
7-11	194150-36570	ブレーキドラム	2	2				
7-12	194130-36730	座金 10.5×26×3	2	2	YM2200			
7-13	24311-000200	Oリング P20	2	2				
7-14	26711-100002	ナット 10	2	2				
7-15	26112-080222	ボルト 8×22	10	10				
7-16	22212-100000	バネ座金 10	2	2				
7-17	22212-080000	バネ座金 8	10	10				
7-18	794150-37420	ブレーキベダルインサイド	1	1				
7-19	794150-37470	ブレーキベダルアウトサイド	1	1				
7-20	194150-37510	リターンズプリング	2	2				
7-21	194150-37550	ブレーキベダルシャフト	1	1	442.5L			
7-22	194130-37560	ブレーキベダルシャフト座金	—	—	調整用			
7-23	194150-37570	ブレーキベダルシャフト座金 1.2	—	—	調整用(25×38×1.2)			
7-24	194150-37660	ブレーキベダルロックレバー	1	1	275L			
7-25	194110-37673	ブレーキベダルロックレバーピン	1	1	YM177			
7-26	194110-37691	ブレーキベダルロックスプリング	1	1	YM177			
7-27	194150-37760	ブレーキロッド (左ネジ)	2	2	195L			
7-28	194150-37770	ブレーキロッド (右ネジ)	2	2	140L			
7-29	194130-37730	ターンバックル 10×70	2	2	YM2200			
7-30	24321-001050	Oリング G105	2	2				
7-31	22352-060025	ロールピン 6×25	4	4				
7-32	22351-060040	ロールピン 6×40	1	1				
7-33	26112-100302	ボルト 10×30	4	4				
7-34	22212-100000	バネ座金 10	4	4				
7-35	22137-100000	座金 10	4	4				
7-36	22411-200200	割ピン 2×20	4	4				
7-37	22272-000190	E形スナッププリング 19	1	1				
7-38	22512-070400	フェザーキー 7×7×40	1	1				
7-39	26717-100002	ナット 10	2	2				
7-40	24761-010000	グリスニップル A-M6形	1	1				
7-41	194150-36651	エアブリーザ	2	2	6φ×40L			
7-42	23171-010003	プラグ PT $\frac{1}{2}$	2	2				
7-43	194150-32330	デフキャリヤシム A	—	—	0.2 $\frac{1}{2}$	調整用		
7-44	194150-32340	デフキャリヤシム B	—	—	0.3 $\frac{1}{2}$			
7-45	194150-32350	デフキャリヤシム C	—	—	1.0 $\frac{1}{2}$			
7-46	194150-32360	デフキャリヤシム D	—	—	0.1 $\frac{1}{2}$			
7-47	194150-32370	ロールピン 3.5×18	4	4				
7-48	194150-32322	デフキャリヤ 右	1	1	ボス部内径90φ			
7-49	23064-060500	ビニール管 6	2	2				

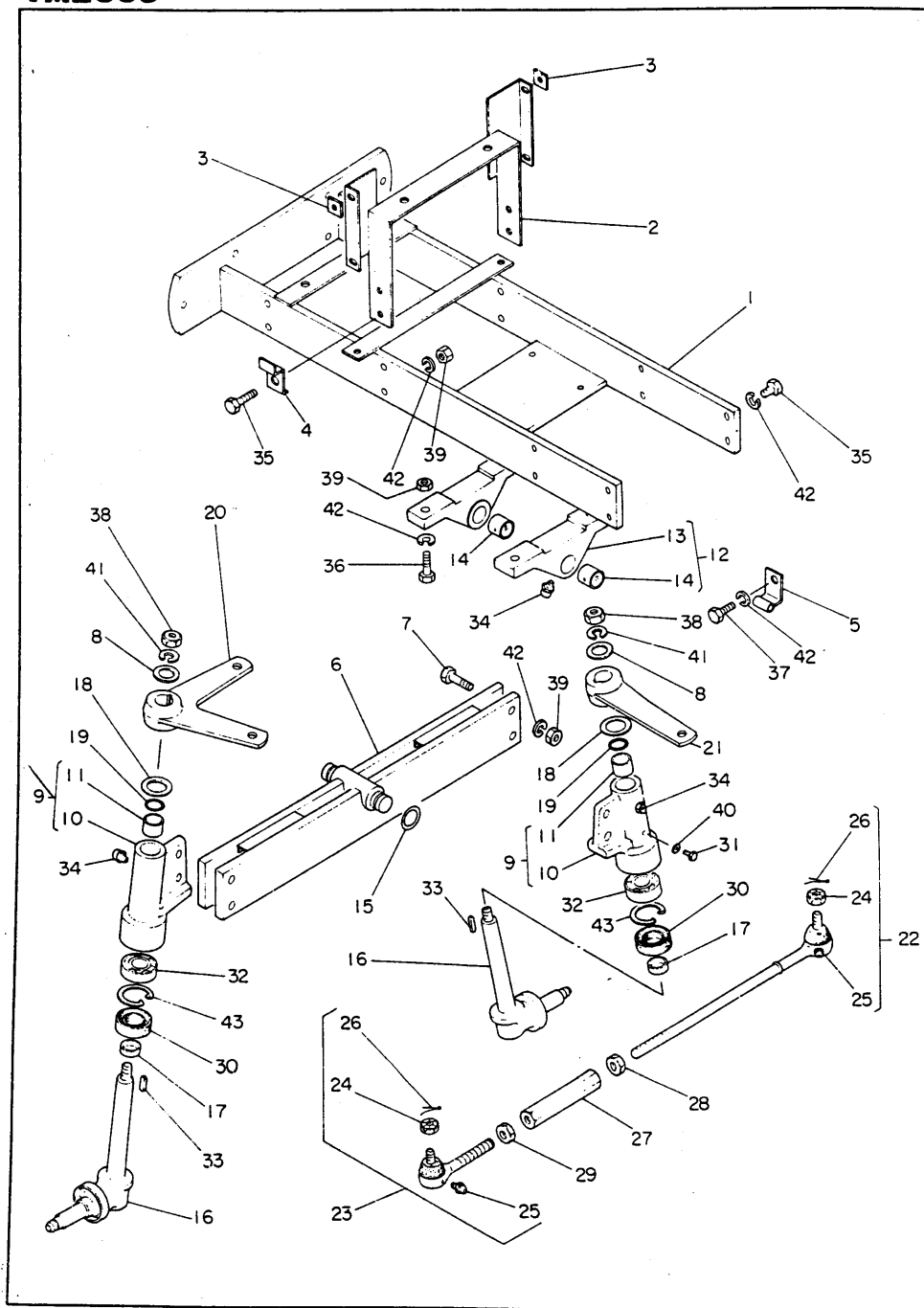
8. ステアリング関係



8. ステアリング関係

[illegible]

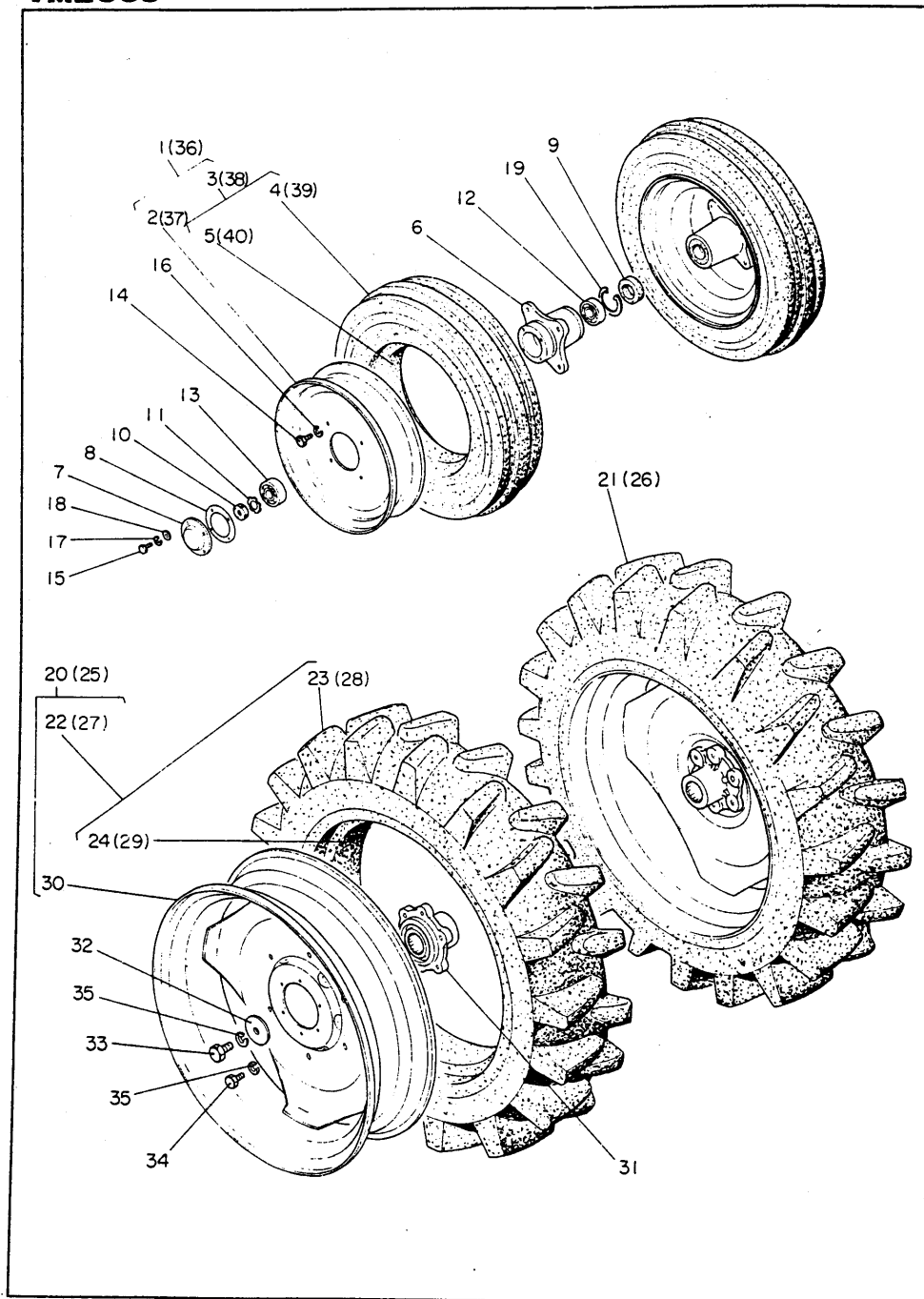
9. フロントアクスル関係



9. フロントアクスル関係

[illegible]

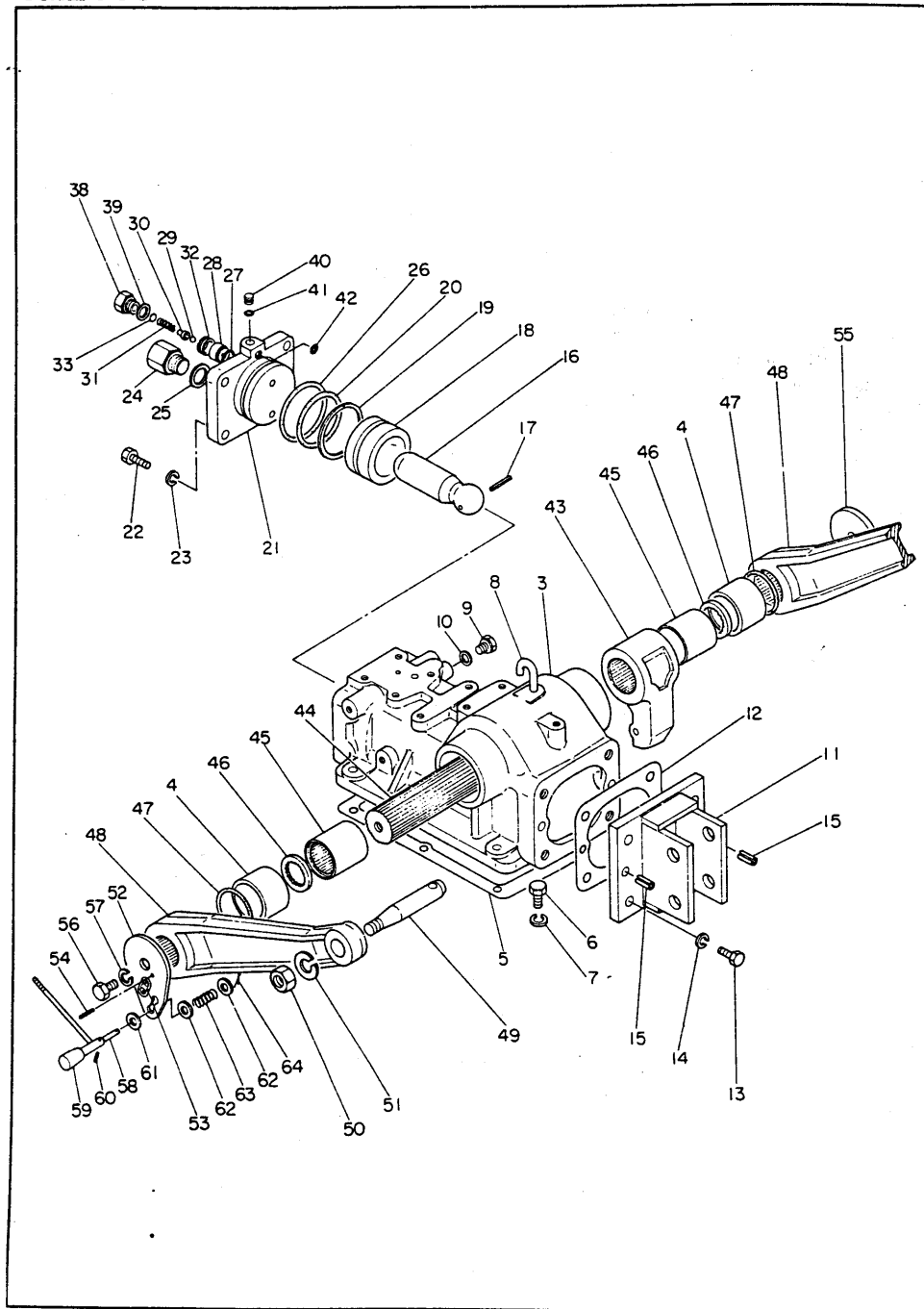
10. タイヤ関係



10. タイヤ関係

見出番号	部 番	部 品 名	1台当りの個数		備 考		
			YM1700	YM2000			
10-1	794100-12901	フロントホイールタイヤ仕組 4.00-12	2		2と3の1台当りの個数の片		
10-2	194100-12911	ディスクホイール(フロント) DC3.00P×12	2		YM270		
10-3	794100-12950	フロントタイヤ仕組 AC4.00-12	2		4-5迄の1台当りの個数の片		
10-4	194100-12960	タイヤ	2		YM270		
10-5	194100-12970	チューブ	2		YM270		
10-6	194150-12610	フロントホイールハブ	2	2			
10-7	194130-12620	フロントホイールハブカバー	2	2	YM2200		
10-8	194150-12630	フロントホイールハブカバーパッキン	2	2			
10-9	194150-12720	オイルシール TC35 52 11	2	2			
10-10	24211-020002	コログリ軸受用ナット 20	2	2			
10-11	24231-020000	コログリ軸受用座金(舌付) 20	2	2			
10-12	24101-062054	ボールベアリング 6205	2	2			
10-13	24101-062044	ボールベアリング 6204	2	2			
10-14	26116-140252	ボルト 14×25	8	8			
10-15	26117-060122	ボルト 6×12	8	8			
10-16	22212-140000	バネ座金 14	8	8			
10-17	22212-060000	バネ座金 6	8	8			
10-18	22137-060000	座金 6	8	8			
10-19	22252-000480	穴用スナップリング 48	2	2			
10-20	794150-34700	リヤホイールタイヤ左仕組 8-24(ハイラグ)	1		22と30の1台当りの個数の片		
10-21	794150-34710	リヤホイールタイヤ右仕組 8-24(ハイラグ)	1		22と30の1台当りの個数の片		
10-22	794150-34720	リヤタイヤ仕組 AC8.3/8-24(ハイラグ)	2		23-24迄の1台当りの個数の片		
10-23	194150-34730	タイヤ 8-24(ハイラグ)	2				
10-24	194080-34920	チューブ	2		YM273		
10-25	194160-34700	リヤホイールタイヤ左仕組 9-24(ハイラグ)		1	27と30の1台当りの個数の片		
10-26	794160-34710	リヤホイールタイヤ右仕組 9-24(ハイラグ)		1	27と30の1台当りの個数の片		
10-27	794130-34900	リヤタイヤ仕組 AC9.5/9-24(ハイラグ)		2	28-29迄の1台当りの個数の片		
10-28	194130-34910	タイヤ 9-24(ハイラグ)		2	YM2200		
10-29	194080-34950	チューブ		2	YM173		
10-30	194150-34650	W7×24Wホイール	2	2			
10-31	194150-34510	リヤホイールハブ	2	2			
10-32	194740-11550	車軸平座金	4	4	YM173		
10-33	194740-11510	ボルト 16×45	4	4	YM273		
10-34	194130-34180	ボルト 16×30	12	12	YM2200		
10-35	22212-160000	バネ座金 16	16	16			
10-36	794080-12900	フロントタイヤ仕組 4.00-15		2	37と38の1台当りの個数の片		
10-37	194080-12912	ディスクホイール(フロント) DC300D×15		2	YM273		
10-38	794080-12950	フロントタイヤ仕組 AG4.00-15		2	39-40迄の1台当りの個数の片		
10-39	194080-12960	タイヤ		2	YM273		
10-40	194080-12970	チューブ		2	YM273		

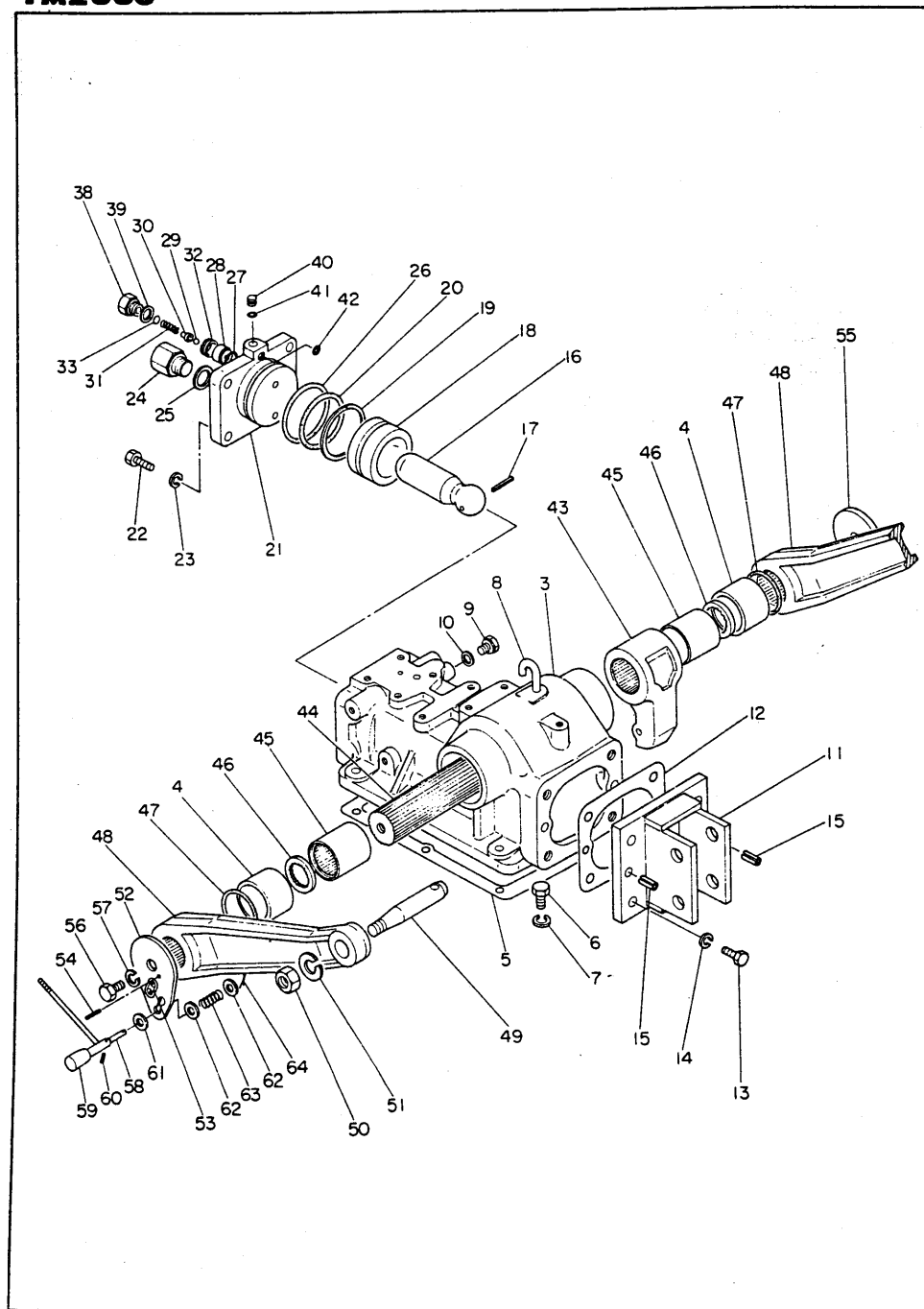
11. 油圧リフト関係



11. 油圧リフト関係

見出番号	部 番	部 品 名	1台当りの個数		備 考		
			YM1700	YM2000			
11-1	794151-42000	油圧リフト仕組	1	1	2と8-64迄と12-1-72迄		
11-2	194151-42100	油圧シリンダケースコンプリート	1	1	3-4迄		
11-3	194151-42110	油圧シリンダケース	1	1			
11-4	194150-42130	巻ブッシュ 50×55×40	2	2			
11-5	194151-42150	シリンダケースパッキン	1	1	11#穴6ヶ(184×240×0.25)		
11-6	26112-100322	ボルト 10×32	6	6			
11-7	22212-100000	バネ座金 10	6	6			
11-8	194150-42280	エアブリーザ	1	1	10.5#×44.5L		
11-9	194150-46720	六角頭付プラグ 10	1	1			
11-10	23414-100014	銅パッキン 10	1	1			
11-11	194151-42810	トップリンクピン	1	1			
11-12	194151-42830	ピンパッキン	1	1	112×130×0.25		
11-13	26112-120302	ボルト 12×30	4	4			
11-14	22212-120000	バネ座金 12	4	4			
11-15	22352-100022	ローピン 10×22	2	2			
11-16	194151-43410	ピストンロッド	1	1	32#×138L		
11-17	22352-050050	ロールピン 5×50	1	1			
11-18	194151-43311	ピストン	1	1	65#×47L		
11-19	194150-43350	バックアップリング P55用	1	1			
11-20	24311-000550	Oリング P55	1	1			
11-21	194151-43211	シリンダヘッド	1	1			
11-22	26112-120352	ボルト 12×35	4	4			
11-23	22212-120000	バネ座金 12	4	4			
11-24	194130-46750	六角頭付プラグ 18	1	1	YM2200		
11-25	23414-180023	銅パッキン 18	1	1			
11-26	24325-000650	Oリング G65	1	1			
11-27	24315-000125	Oリング P12.5	1	1			
11-28	194151-46410	セフティバルブシート	1	1			
11-29	24190-080003	鋼球 1/4	1	1			
11-30	194150-45360	リリーフバルブホルダー	1	1			
11-31	194150-45320	リリーフバルブスプリング	1	1	11.5#×44L		
11-32	194150-45340	バルブシートスクリュ	1	1	M20		
11-33	194130-45560	スベサ B	1	1	YM2200		
11-34	110250-53400	ノズルバネ調整板 0.1	-	-			
11-35	110250-53410	ノズルバネ調整板 0.2	-	-			
11-36	110250-53420	ノズルバネ調整板 0.3	-	-			
11-37	110250-53430	ノズルバネ調整板 0.5	-	-			
11-38	194151-45370	リリーフバルブプラグ	1	1			
11-39	23414-200026	銅パッキン 20	1	1			
11-40	194130-46460	盲栓	1	1	YM2200		
11-41	24311-000050	Oリング P5	1	1			
11-42	24311-000090	Oリング P9	1	1			
11-43	194151-44110	リフトクランク	1	1			
11-44	194150-44211	リフティングシャフト	1	1	39.6#×271L		
11-45	194150-44251	リフティングシャフトスリーブ	2	2	50#×65.2L		
11-46	194150-44261	スプラインシャフトシール	2	2	35.2×44×4.5		
11-47	24321-000500	Oリング G50	2	2			
11-48	194150-44421	リフトアーム	2	2			
11-49	194130-44480	リフトアームピン	2	2	YM2200		
11-50	26731-160002	ナット 16	2	2			

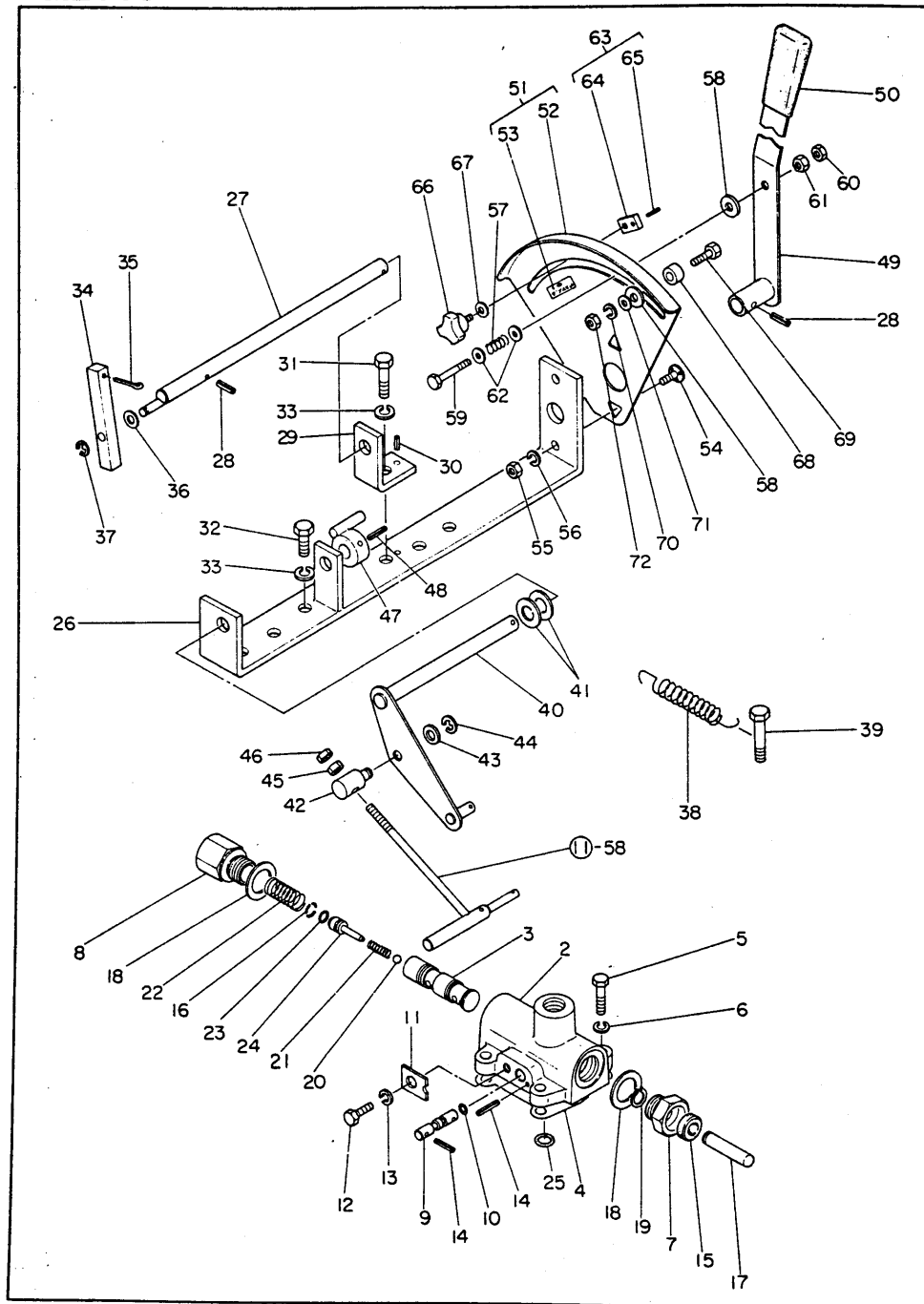
11. 油圧リフト関係



11. 油圧リフト関係

[illegible]

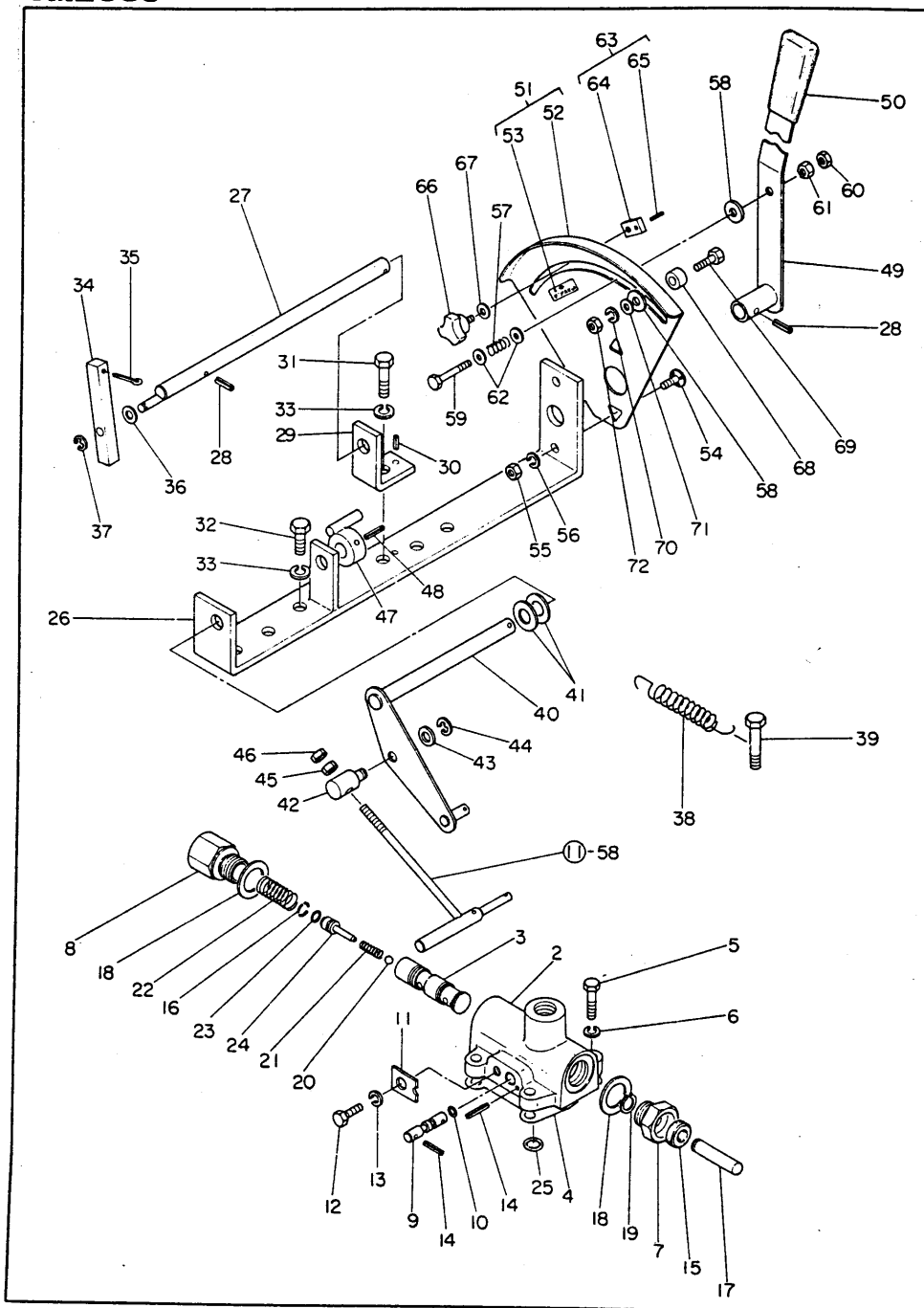
12. コントロールバルブ関係



12. コントロールバルブ関係

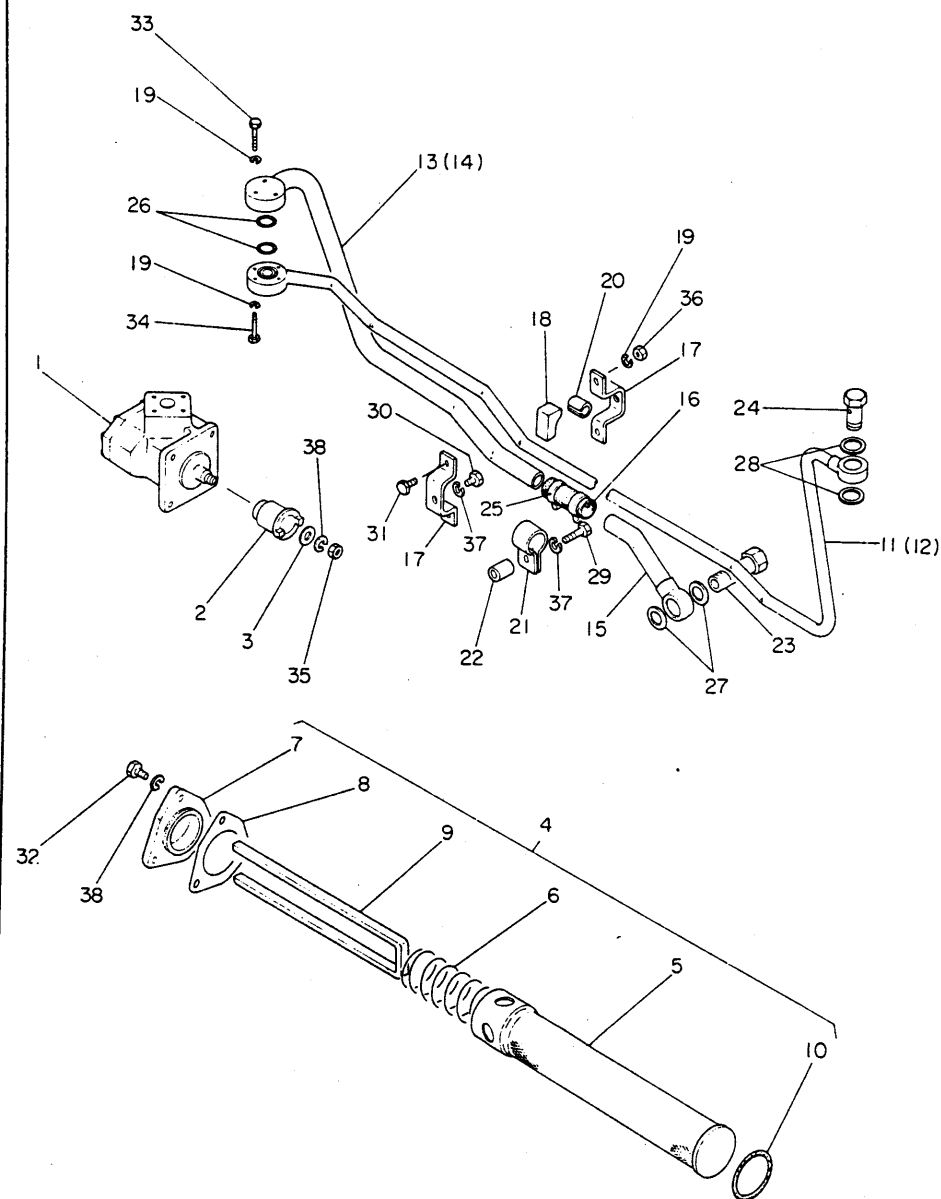
見出番号	部 番	部 品 名	1台当りの個数		備 考		
			YM1700	YM2000			
12-1	794151-45100	コントロールバルブ仕組	1	1	2-17迄		
12-2	194151-45110	バルブボデー	1	1	3付		
12-3	194151-45510	スプール	1	1	「単品販売不可」		
12-4	194151-45841	バルブパッキン	1	1			
12-5	26112-080252	ボルト 8×25	4	4			
12-6	22212-080000	バネ座金 8	4	4			
12-7	194151-45150	プッシュロッドホルダ	1	1	M24×21		
12-8	194151-45160	スプリングホルダ	1	1	M24×42		
12-9	194151-45710	スローリターンバルブ	1	1	8φ×36L		
12-10	24311-000050	Oリング P5	1	1			
12-11	194151-45720	スローリターンバルブ押え	1	1	19×20×3		
12-12	26112-080162	ボルト 8×16	1	1			
12-13	22212-080000	バネ座金 8	1	1			
12-14	22352-040025	ロールピン 4×25	2	2			
12-15	194151-45810	オイルシール TC10 20 7	1	1			
12-16	194151-45820	スナップリング	3	3			
12-17	194151-45550	プッシュロッド	1	1	10φ×38L		
12-18	23414-240031	銅パッキン 24	2	2			
12-19	22242-000100	軸用スナップリング 10	1	1			
12-20	24190-090003	鋼球 3/8	1	1			
12-21	194151-45870	スプリング A	1	1	7φ×24.5L		
12-22	194151-45881	スプリング B	1	1	15φ×52.5L		
12-23	24311-000070	Oリング P7	1	1			
12-24	194151-45430	ボールストッパー	1	1			
12-25	24311-000120	Oリング P12	1	1			
12-26	194151-47110	コントロールブラケット	1	1	355L		
12-27	194151-47120	コントロールレバースhaft	1	1	225L		
12-28	22352-040018	ロールピン 4×18	2	2			
12-29	194151-47140	Shaftピンジ	1	1			
12-30	22352-040010	ロールピン 4×10	1	1			
12-31	26116-080252	ボルト 8×25	1	1			
12-32	26116-080182	ボルト 8×18	1	1			
12-33	22212-080000	バネ座金 8	2	2			
12-34	194151-47540	フィードバックレバー A	1	1	12°×80L		
12-35	22411-400300	割ピン 4×30	1	1			
12-36	22137-080000	座金 8	1	1			
12-37	22272-000060	E形スナップリング 6	1	1			
12-38	194151-47440	リターンズプリング	1	1			
12-39	26116-080352	ボルト 8×35	1	1			
12-40	194151-47531	フィードバックShaft	1	1			
12-41	22137-120000	座金 12	2	2			
12-42	194151-47521	アジャスター	1	1			
12-43	22137-080000	座金 8	1	1			
12-44	22272-000060	E形スナップリング 6	1	1			
12-45	26717-080002	ナット 8	1	1			
12-46	26757-080002	止ナット 8	1	1			
12-47	194151-47550	フィードバックレバー B	1	1			
12-48	22352-040025	ロールピン 4×25	1	1			
12-49	194151-47611	コントロールレバー	1	1			
12-50	194150-47621	コントロールレバーノブ	1	1			

12. コントロールバルブ関係



12. コントロールバルブ関係

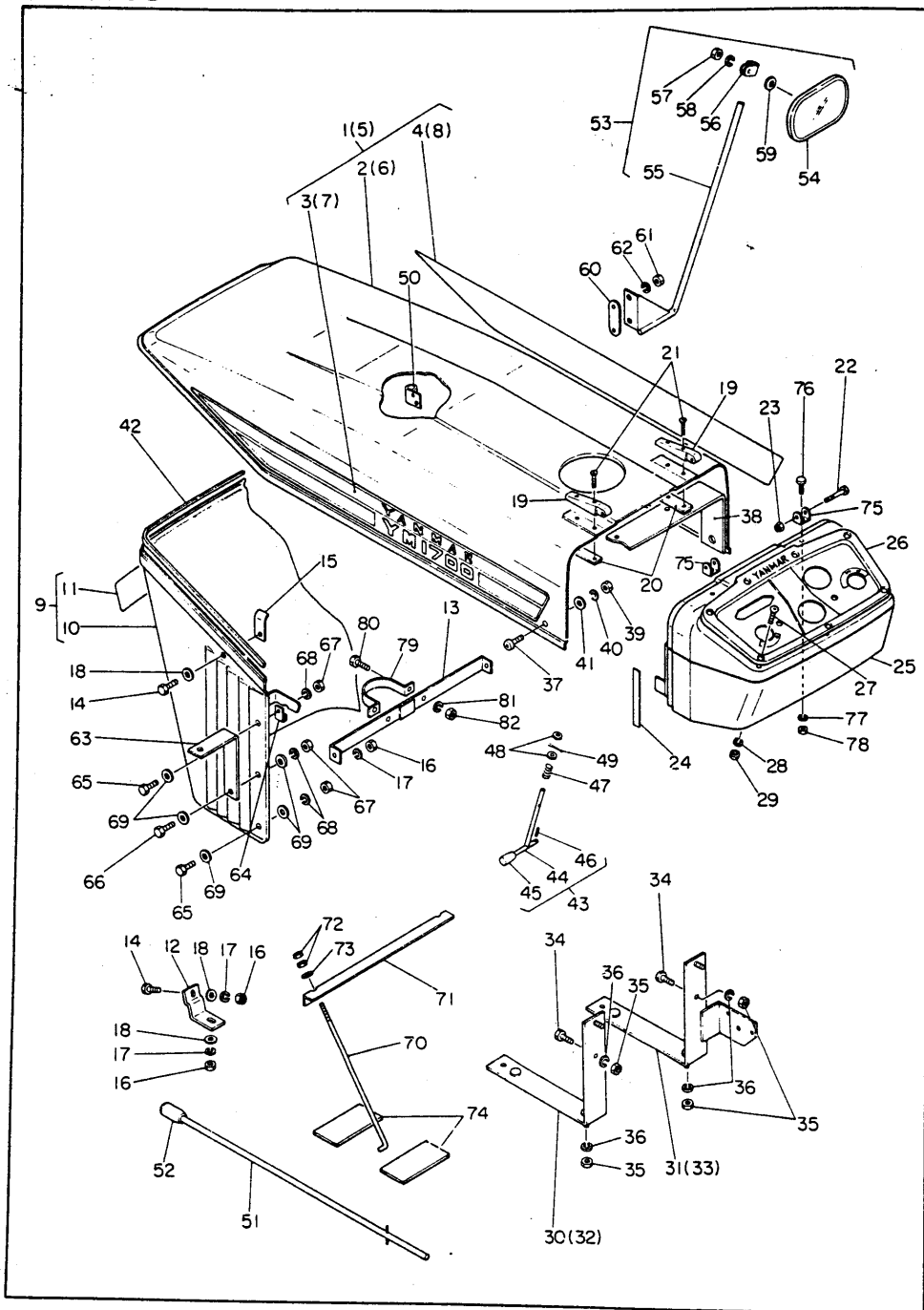
[illegible]



13. 油圧パイピング関係

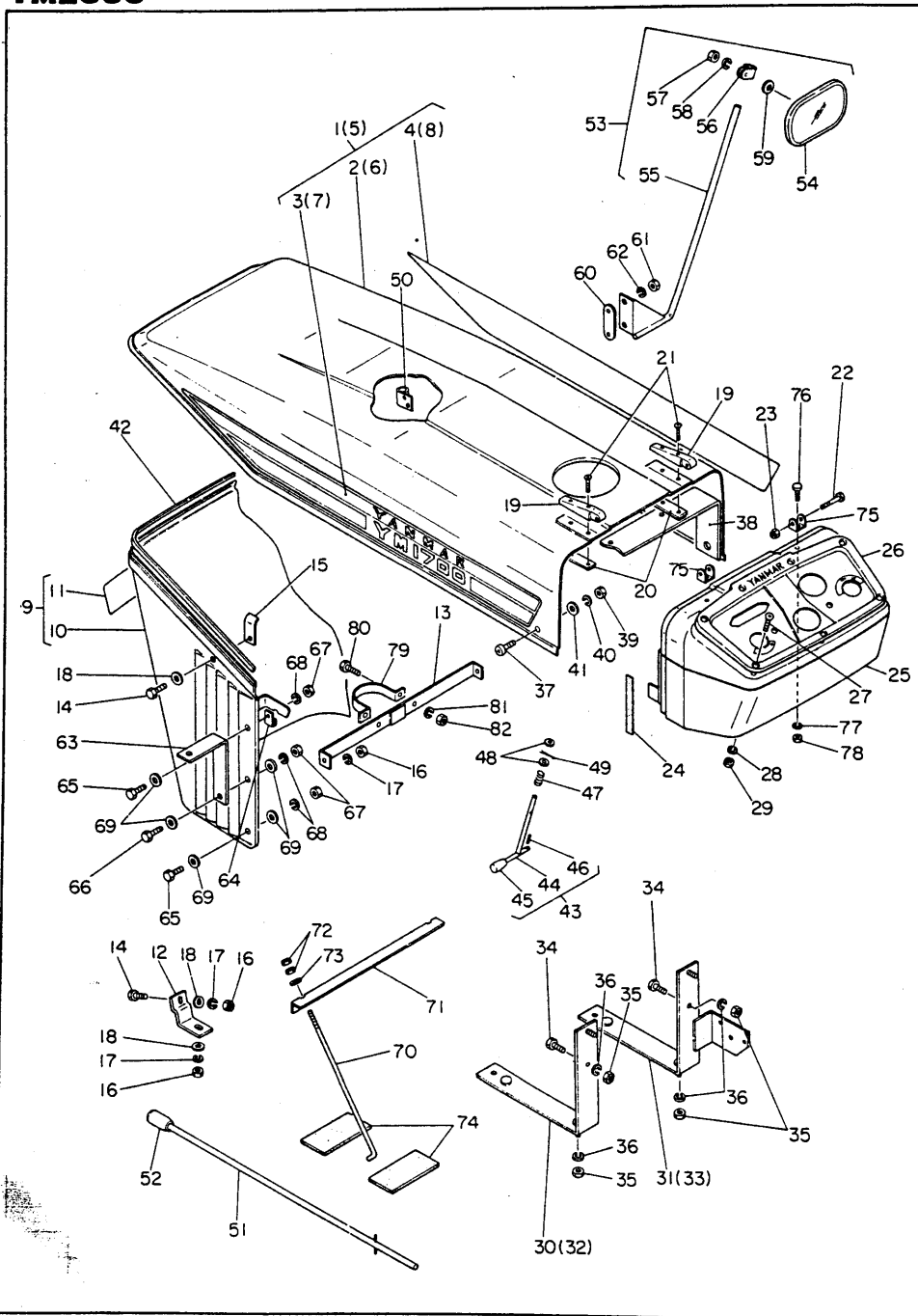
見出番号	部 番	部 品 名	1台当りの個数		備 考
			YM1700	YM2000	
13-1	194150-41110	油圧ポンプ	1	1	GPI-C5A
13-2	194150-41650	油圧ポンプドライブジョイント	1	1	
13-3	194100-41670	座金 8.5×18×2	1	1	YM270
13-4	794150-42300	オイルストレーナコンプリート	1	1	5~10迄
13-5	194150-42310	オイルストレーナ	1	1	220L
13-6	194150-42320	オイルストレーナコイル	1	1	48"×250L
13-7	194150-42330	オイルストレーナカバー	1	1	
13-8	194150-42340	オイルストレーナカバーバックシ	1	1	
13-9	194150-42350	オイルストレーナステー	1	1	218.5L
13-10	24311-000500	Oリング P50	1	1	
13-11	194151-48110	高压パイプ	1		穴中心間寸法1368.5L
13-12	194161-48110	高压パイプ		1	穴中心間寸法1436.5L
13-13	194150-48211	低压パイプ A	1		先端から穴中心迄の寸法680L
13-14	194160-48211	低压パイプ A		1	先端から穴中心迄の寸法748L
13-15	194150-48220	低压パイプ B	1	1	先端から穴中心迄の寸法367L
13-16	194150-48230	低压ゴムホース	1	1	21.5×30.5×90
13-17	194150-48821	パイプクランプ	2	2	
13-18	194150-48830	パイプクランプベース	1	1	
13-19	22212-060000	バネ座金 6	9	9	
13-20	194130-48850	パイプクランプチューブ	1	1	YM2200
13-21	194150-48860	低压パイプクランプ	1	1	
13-22	194150-48870	低压パイプクランプカラー	1	1	
13-23	194150-48600	管継手ボルト 28	1	1	
13-24	194130-48650	管継手ボルト 18	1	1	YM2200
13-25	194150-48700	ジュビリークリップ 1	2	2	
13-26	24311-000200	Oリング P20	2	2	
13-27	23414-280036	銅パッキン 28	2	2	
13-28	23414-180023	銅パッキン 18	2	2	
13-29	26117-100402	ボルト 10×40	1	1	
13-30	26117-100162	ボルト 10×16	1	1	
13-31	26117-060162	ボルト 6×16	2	2	
13-32	26117-080202	ボルト 8×20	3	3	
13-33	26117-060402	ボルト 6×40	3	3	
13-34	26117-060352	ボルト 6×35	4	4	
13-35	26717-080002	ナット 8	1	1	
13-36	26717-060002	ナット 6	2	2	
13-37	22212-100000	バネ座金 10	2	2	
13-38	22212-080000	バネ座金 8	4	4	

14. ボンネット関係



14. ボンネット関係

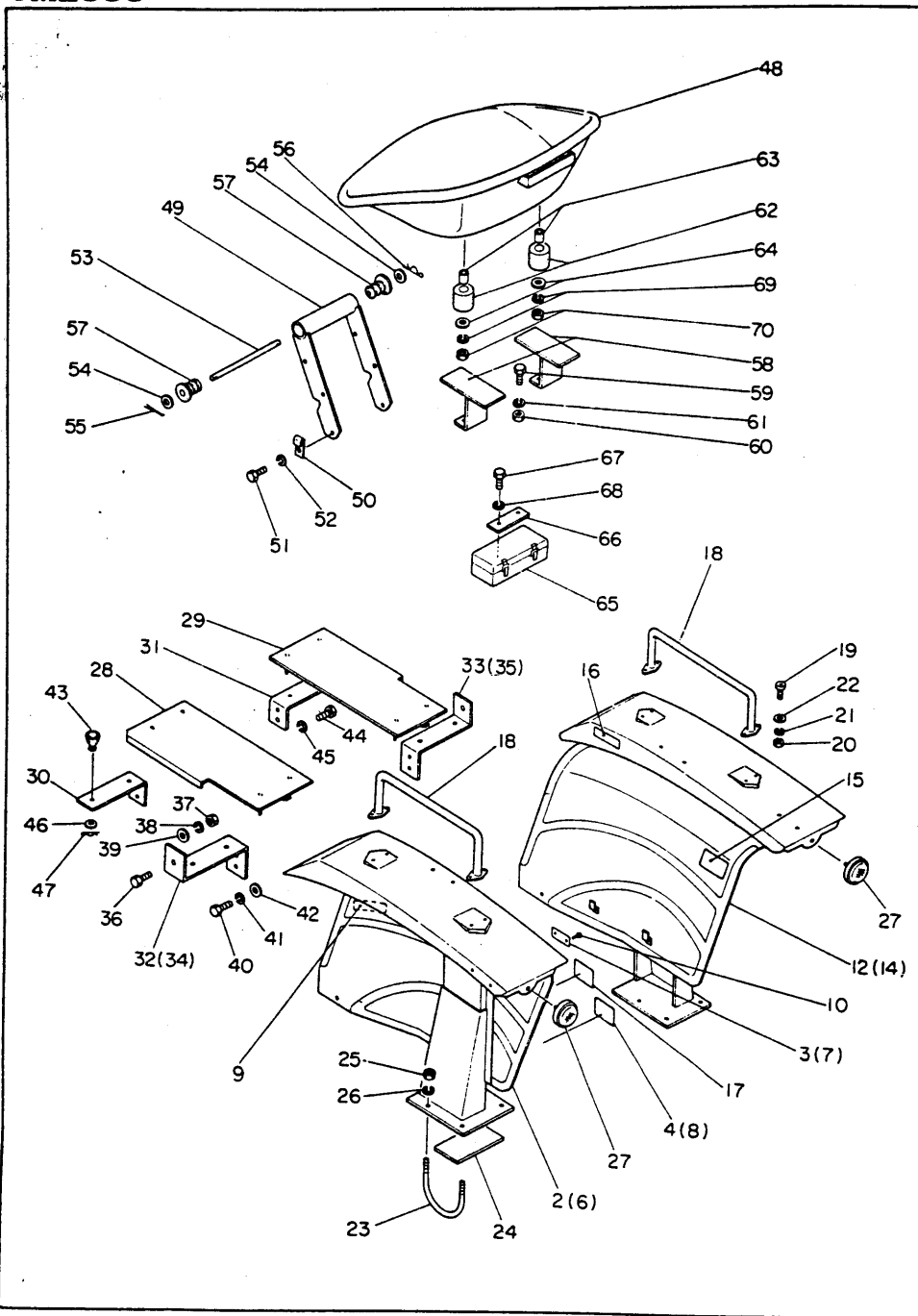
見出番号	部番	部品名	1台当りの個数		備考		
			YM1700	YM2000			
14-1	194151-61100	ボンネットコンプリート	1		2~4迄		
14-2	194151-61112	ボンネット	1		1129L		
14-3	194151-64750	ネームプレート L	1				
14-4	194151-64760	ネームプレート R	1				
14-5	194161-61100	ボンネットコンプリート		1	6~8迄		
14-6	194161-61112	ボンネット		1	1169L		
14-7	194161-64750	ネームプレート L		1			
14-8	194161-64760	ネームプレート R		1			
14-9	194151-61040	フロントシエルコンプリート	1	1	10~11迄		
14-10	194151-61132	フロントシエル	1	1			
14-11	194151-65591	フロントネーマ	1	1			
14-12	194151-61141	フロントシエルブラケット	2	2			
14-13	194151-61150	フロントシエルステー	1	1	416L		
14-14	26117-080202	ボルト 8×20	4	4			
14-15	194151-61270	ボンネットガイド	2	2			
14-16	26717-080002	ナット 8	6	6			
14-17	22212-080000	バネ座金 8	6	6			
14-18	22137-080000	座金 8	6	6			
14-19	194151-61231	ボンネットヒンジ	2	2			
14-20	194151-61251	ヒンジサポータ	2	2			
14-21	26567-050252	＋マルサラ小ネジ 5×25	4	4			
14-22	26117-050282	ボルト 5×28	2	2			
14-23	26347-050002	Uナット 5	2	2			
14-24	194151-61550	ボンネットパッキン	2	2	128L		
14-25	194151-61511	ダッシュボード	1	1			
14-26	194151-61520	ダッシュボードパネル	1	1			
14-27	26567-040202	＋マルサラ小ネジ 4×20	7	7			
14-28	26717-040002	ナット 4	7	7			
14-29	22212-040000	バネ座金 4	7	7			
14-30	194151-61530	ダッシュボードステー L	1		256L×228L (L形金具なし)		
14-31	194151-61540	ダッシュボードステー R	1		256L×228L (L形金具付)		
14-32	194161-61530	ダッシュボードステー L		1	281L×228L (L形金具なし)		
14-33	194161-61540	ダッシュボードステー R		1	281L×228L (L形金具付)		
14-34	26117-080202	ボルト 8×20	2	2			
14-35	26717-080002	ナット 8	8	8			
14-36	22212-080000	バネ座金 8	8	8			
14-37	26587-080182	＋バインド小ネジ 8×18	2	2			
14-38	194151-61260	ボンネット補強板	1	1	420L		
14-39	26717-080002	ナット 8	2	2			
14-40	26711-080002	ナット 8	2	2			
14-41	22137-080000	座金 8	2	2			
14-42	194151-61590	エッジング 1045	1	1			
14-43	794151-61800	ロックレバーコンプリート	2	2	44~46迄		
14-44	194151-61811	ボンネットロックレバー	2	2			
14-45	194150-01190	アクセルレバーノブ	2	2			
14-46	22351-050020	ロールピン 5×20	2	2			
14-47	194151-61831	ロックスプリング	2	2			
14-48	22137-100000	座金 10	4	4			
14-49	22411-200200	割ピン 2×20	2	2			
14-50	194151-61850	ホルダー A	1	1	38×40×1.6		



14. ボンネット関係

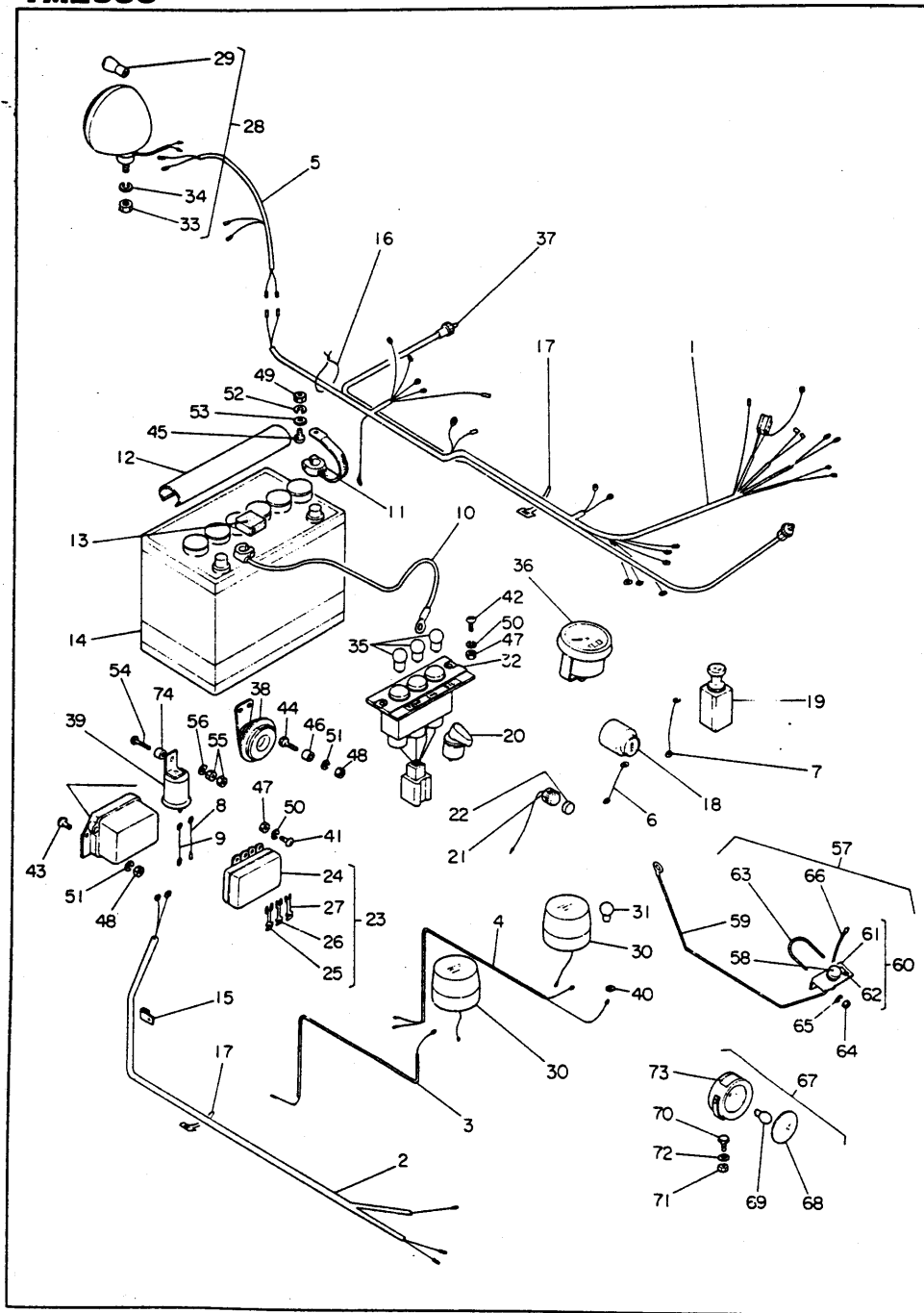
[illegible]

15. フェンダ・ステップ・シート・ツールボックス関係



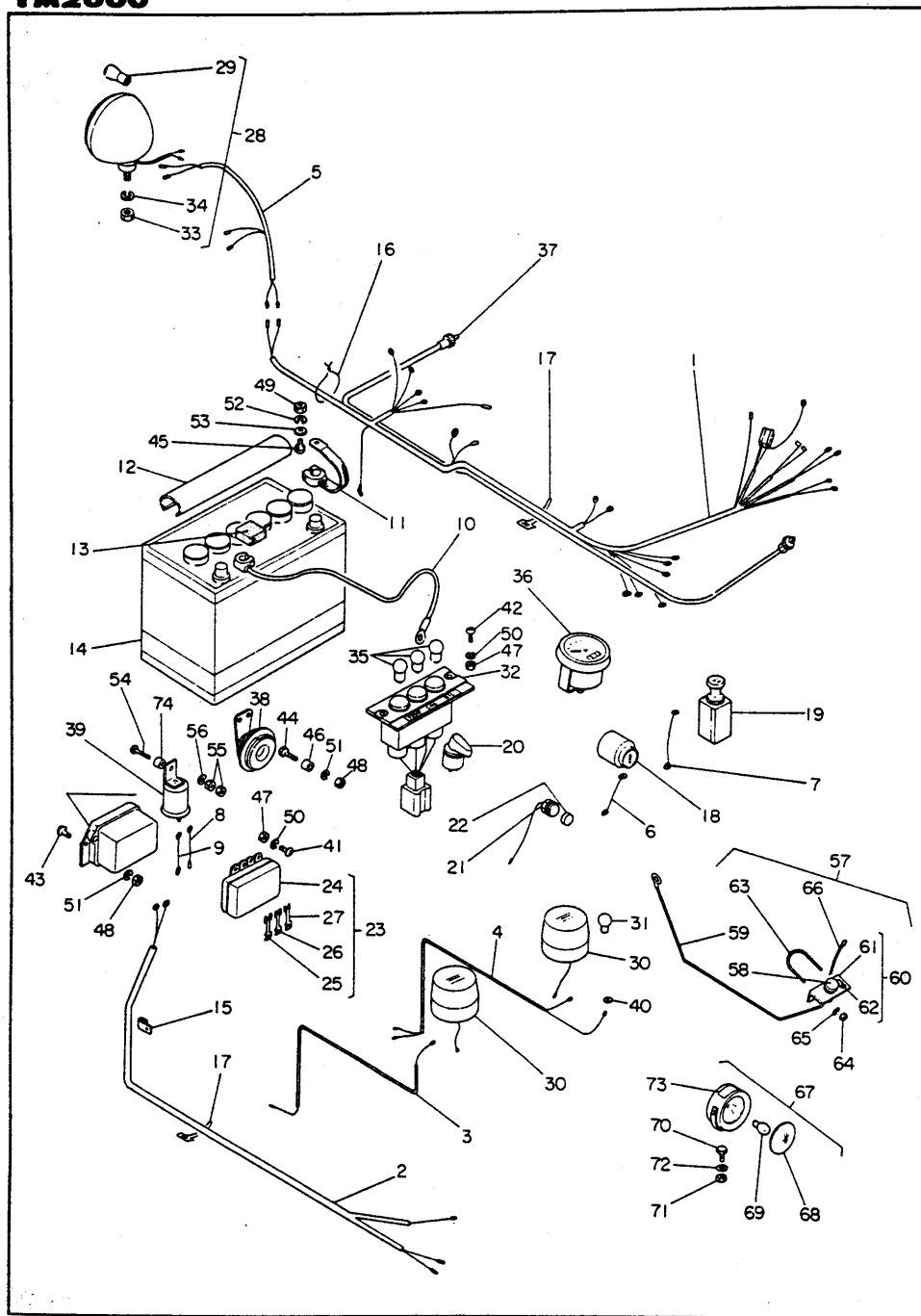
15. フェンダ・ステップ・シート・ツールボックス関係

見出番号	部 番	部 品 名	1台当りの個数		備 考		
			YM1700	YM2000			
15-1	794151-62030	フェンダ 左 プレート付	1		2~3迄と9~10迄		
15-2	194150-62110	フェンダ 左	1				
15-3	194151-65530	形式認定標	1				
15-4	194151-65540	機体銘板	1				
15-5	794161-62030	フェンダ 左 プレート付		1	6~7迄と9~10迄		
15-6	194160-62110	フェンダ 左		1			
15-7	194161-65530	形式認定標		1			
15-8	194161-65540	機体銘板		1			
15-9	194150-65610	P.T.O変速指示銘板	1	1			
15-10	194080-64770	丸頭ブラインドリベット NO320	2	2	YM273		
15-11	794150-62040	フェンダ 右 プレート付	1		12と15~16迄		
15-12	194150-62120	フェンダ 右	1				
15-13	794160-62040	フェンダ 右 プレート付		1	14と15~16迄		
15-14	194160-62120	フェンダ 右		1			
15-15	194150-65560	本機給油指示銘板	1	1			
15-16	194740-73450	油圧リフト指示銘板	1	1	YM173		
15-17	194150-65660	取扱注意銘板	1	1			
15-18	194740-70270	アシストバー	2	2	YM173		
15-19	26587-060202	+バイインド小ネジ 6×20	8	8			
15-20	26717-060002	ナット 6	8	8			
15-21	22212-060000	バネ座金 6	8	8			
15-22	22137-060000	座金 6	8	8			
15-23	194150-62210	Uボルト 10	4	4			
15-24	194150-62160	フェンダバックキン	2	2	60×140×6		
15-25	26717-100002	ナット 10	8	8			
15-26	22212-100000	バネ座金 10	8	8			
15-27	194740-76200	レフレクタ	2	2	YM173		
15-28	194150-62512	ステップ 左	1	1			
15-29	194150-62522	ステップ 右	1	1			
15-30	194150-62532	ステップステアー前 左	1	1	180 L		
15-31	194150-62571	ステップステアー前 右	1	1	右のみM10タップ穴あり		
15-32	194150-62540	ステップステアー後 左	1		135×173×50		
15-33	194150-62550	ステップステアー後 右	1		135×173×50		
15-34	194160-62540	ステップステアー後 左		1	175×173×50		
15-35	194160-62550	ステップステアー後 右		1	175×173×50		
15-36	26116-080182	ボルト 8×18	2	2			
15-37	26717-080002	ナット 8	2	2			
15-38	22212-080000	バネ座金 8	2	2			
15-39	22137-080000	座金 8	2	2			
15-40	26116-100202	ボルト 10×20	4	4			
15-41	22212-100000	バネ座金 10	4	4			
15-42	22137-100000	座金 10	2	2			
15-43	194150-62560	ステップクッションゴム	8	8	NRゴム		
15-44	26116-100302	ボルト 10×30	4	4			
15-45	22212-100000	バネ座金 10	4	4			
15-46	22137-060000	座金 6	8	8			
15-47	22360-060000	スナップピン 6	8	8			
15-48	194151-63112	シート	1	1	69~70付		
15-49	194151-63212	シートブラケット	1	1			
15-50	194150-51610	ワイヤハーネスクランプ A	2	2			



見出番号	部 番	部 品 名	1台当りの個数		備 考		
			YM1700	YM2000			
16-1	194151-51110	ワイヤハーネス A	1	1			
16-2	194150-51120	ワイヤハーネス B	1	1			
16-3	194150-51130	ワイヤハーネス C	1	1			
16-4	194150-51140	ワイヤハーネス D	1	1			
16-5	194151-51150	ワイヤハーネス E	1	1	黒色テープ被覆部760L		
16-6	194151-51210	メインリード線	1	1	緑色、白黒		
16-7	194151-51220	ライトスイッチリード線	1	1	緑色、赤		
16-8	194151-51240	フラッシュリレーリード線	1	1	緑色、緑黒		
16-9	194150-51250	フラッシュスイッチ用リード線	1	1	緑色、緑		
16-10	194151-51410	バッテリーケーブル	1	1	緑色、黒		
16-11	194080-51421	バッテリーアースケーブル	1	1	YM273		
16-12	194150-51550	バッテリー注液口カバー	1	1	280L		
16-13	194080-51430	バッテリーターミナル絶縁ゴル	1	1	YM273		
16-14	194080-51500	バッテリー N70Z	1	1	YM273		
16-15	194080-51610	ワイヤハーネスクランプ A	2	2	YM273		
16-16	194150-51620	ワイヤハーネスクランプ B	7	7	200L		
16-17	1A1040-57701	ワイヤ止バンド	5	5	YC80		
16-18	194750-52050	スタートスイッチ	1	1	YM176		
16-19	194130-52120	ライティングスイッチ	1	1	YM2200		
16-20	194080-52131	フラッシュスイッチ	1	1	YM273		
16-21	194150-52160	ホーンスイッチ	1	1	緑色、緑		
16-22	194150-52170	ホーンスイッチキャップ	1	1	黒色合成ゴム		
16-23	794080-52411	ヒューズボックス仕組	1	1	24~27迄		
16-24	194080-52411	ヒューズボックス	1	1	YM273		
16-25	194080-52820	板ヒューズ 5A	3	3	YM273		
16-26	194080-52830	板ヒューズ 10A	6	6	YM273		
16-27	194080-52840	板ヒューズ 15A	3	3	YM273		
16-28	194151-53100	ヘッドランプコンプリート	2	2	29と33~34迄		
16-29	194151-55810	電球 A12V 3.4W	2	2			
16-30	794150-53400	フラッシュランプ仕組	2	2	31付		
16-31	194080-55820	電球 12V20W	2	2	YM273		
16-32	194151-55100	パイロットランプコンプリート	1	1	35付		
16-33	194151-53240	ナット	2	2			
16-34	194151-53250	バネ座金	2	2			
16-35	194151-55820	電球 12V3.4W	3	3			
16-36	194151-56100	アワメータコンプリート	1	1			
16-37	794150-56900	メータケーブルコンプリート	1	1			
16-38	194151-57100	ホーン	1	1			
16-39	194080-57202	フラッシュリレー	1	1	YM273		
16-40	194080-58810	ゴムグロメット 8	1	1	YM273		
16-41	26557-050122	ナナベ小ネジ 5×12	2	2			
16-42	26557-050162	ナナベ小ネジ 5×16	2	2			
16-43	26557-060122	ナナベ小ネジ 6×12	2	2			
16-44	26117-060302	ボルト 6×30	2	2			
16-45	26117-080202	ボルト 8×20	1	1			
16-46	194150-57110	ホーンスピーサ	2	2	9.2×13.8×15		
16-47	26717-050002	ナット 5	4	4			
16-48	26717-060002	ナット 6	4	4			
16-49	26717-080002	ナット 8	1	1			
16-50	22212-050000	バネ座金 5	4	4			

16. 電 装 品 関 係

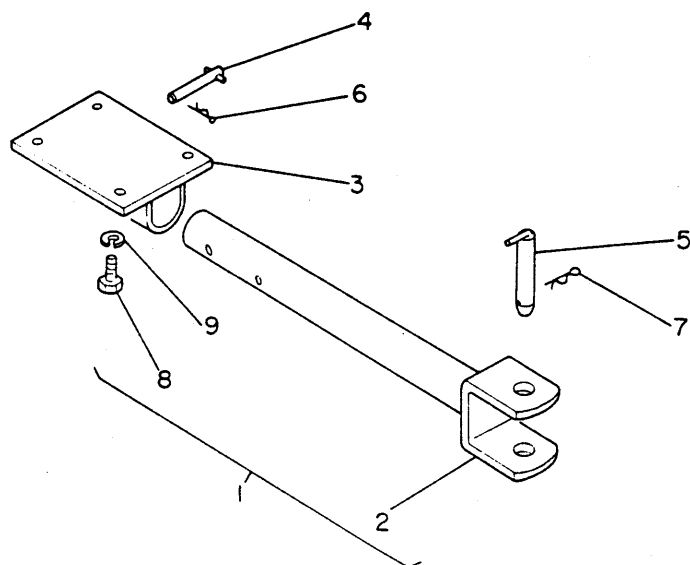


16. 電装品関係

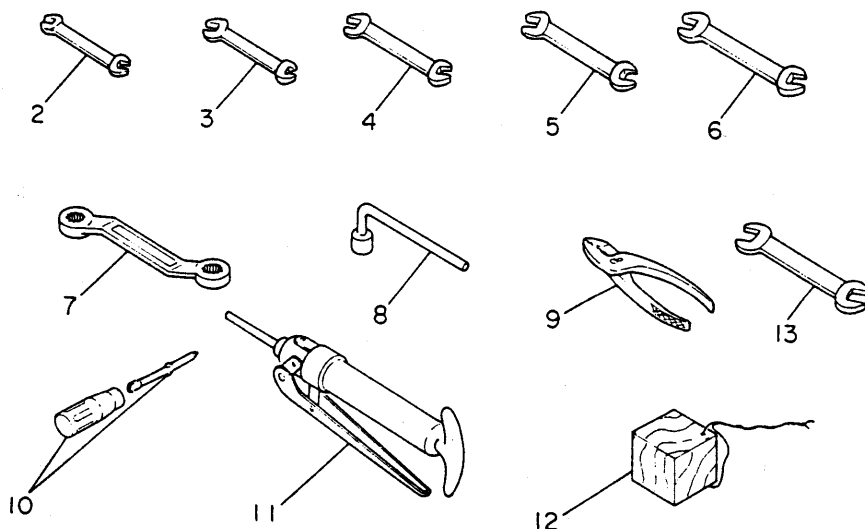
[illegible]

【注】 1台当りの個数欄の個数を○印で囲んであるものは
(特別仕様品)であることを表わしています。

17. ドローバヒッチ関係



18. 工具関係



YM1700
YM2000

[illegible]

18. 工具 関係

[illegible]

全農トラクタ

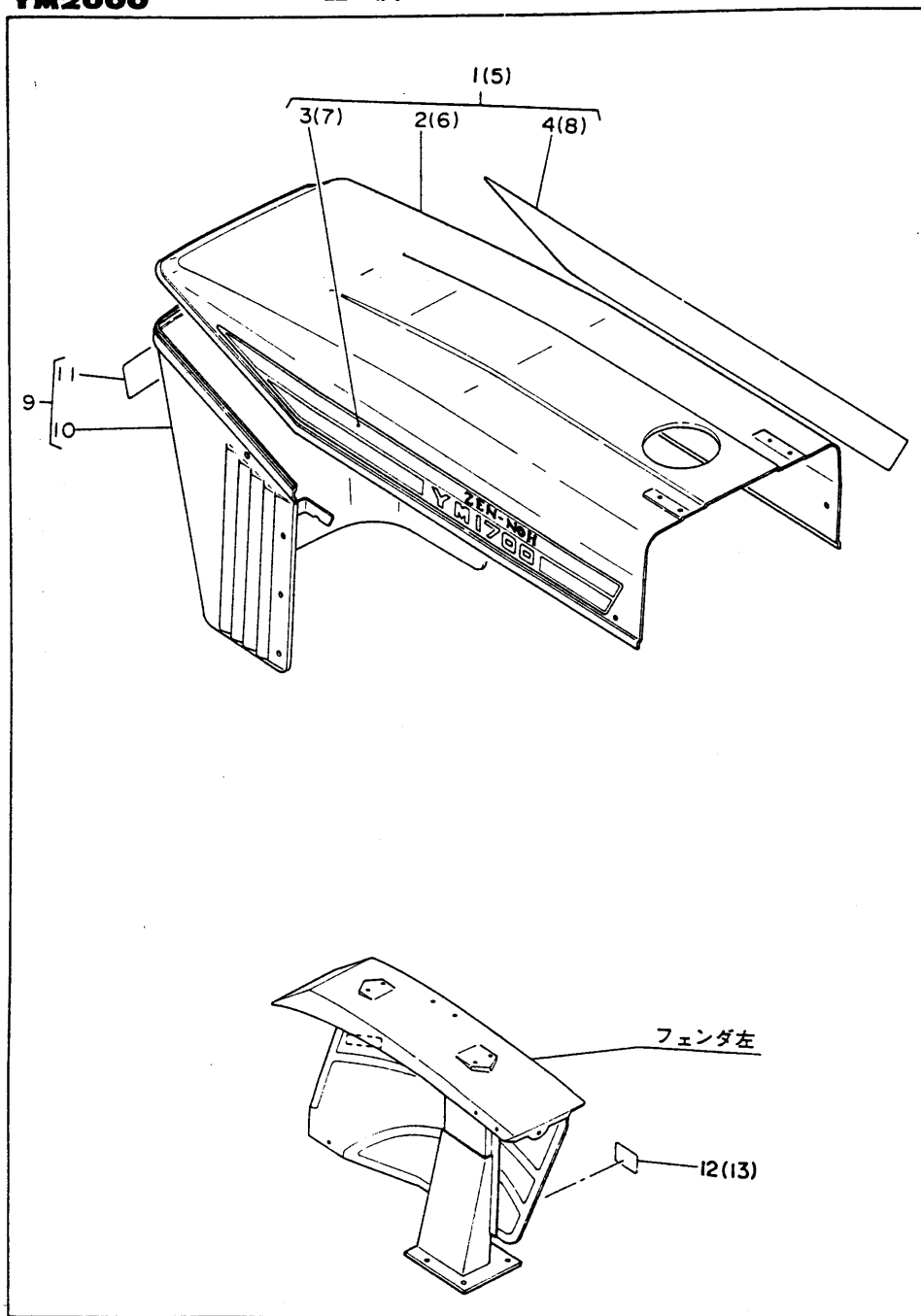
YM1700 YM2000

部分品表

当部分品表は全農トラクタ（YM1700・YM2000形）の専用部品
を抜粋掲載してあります。

当部分品表に掲載されていない部品については前項のヤンマー
ディーゼルトラクタ（YM1700・YM2000形）の部分品表を参照
の上、御利用下さい。

発売元  全国農業協同組合連合会
製造元  ヤンマー農機株式会社



(1)

[illegible]

- (2) -