

ELECTRICAL SCHEMATICS IN 3 GENERATIONS

ヤンマ-ディーゼルトラクタ
YM1700
YM2000

部 分 品 表

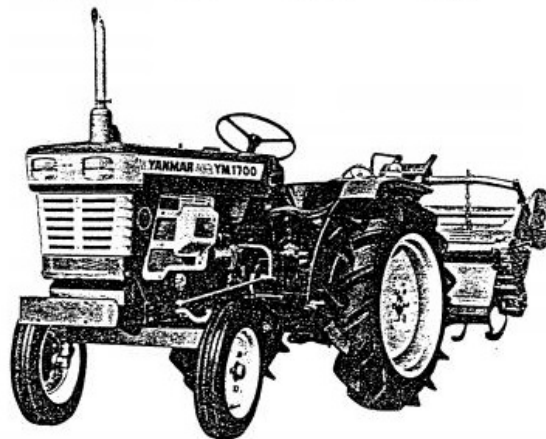


ヤンマ-農機株式会社

TREE FROG STYLE

ヤンマ-ディーゼルトラクタ
YM1700-A
YM2000A-A

部 分 品 表



ヤンマ-農機株式会社

BULDGED EYES

ヤンマ-ディーゼルトラクタ
YM2000B

パーツカタログ
NPC-1091



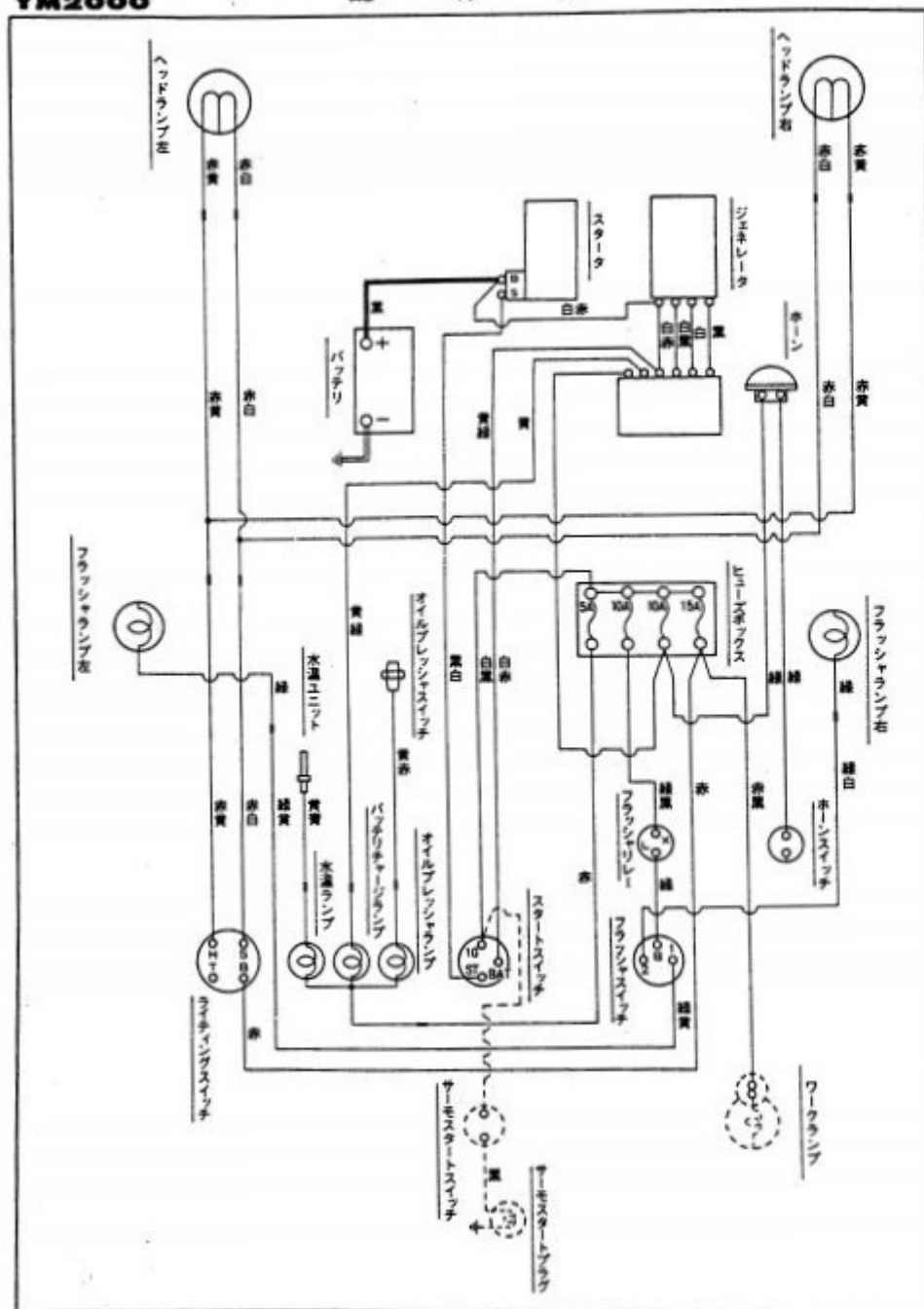
ヤンマ-農機株式会社

ZORO MASKED

TREE FROG STYLE

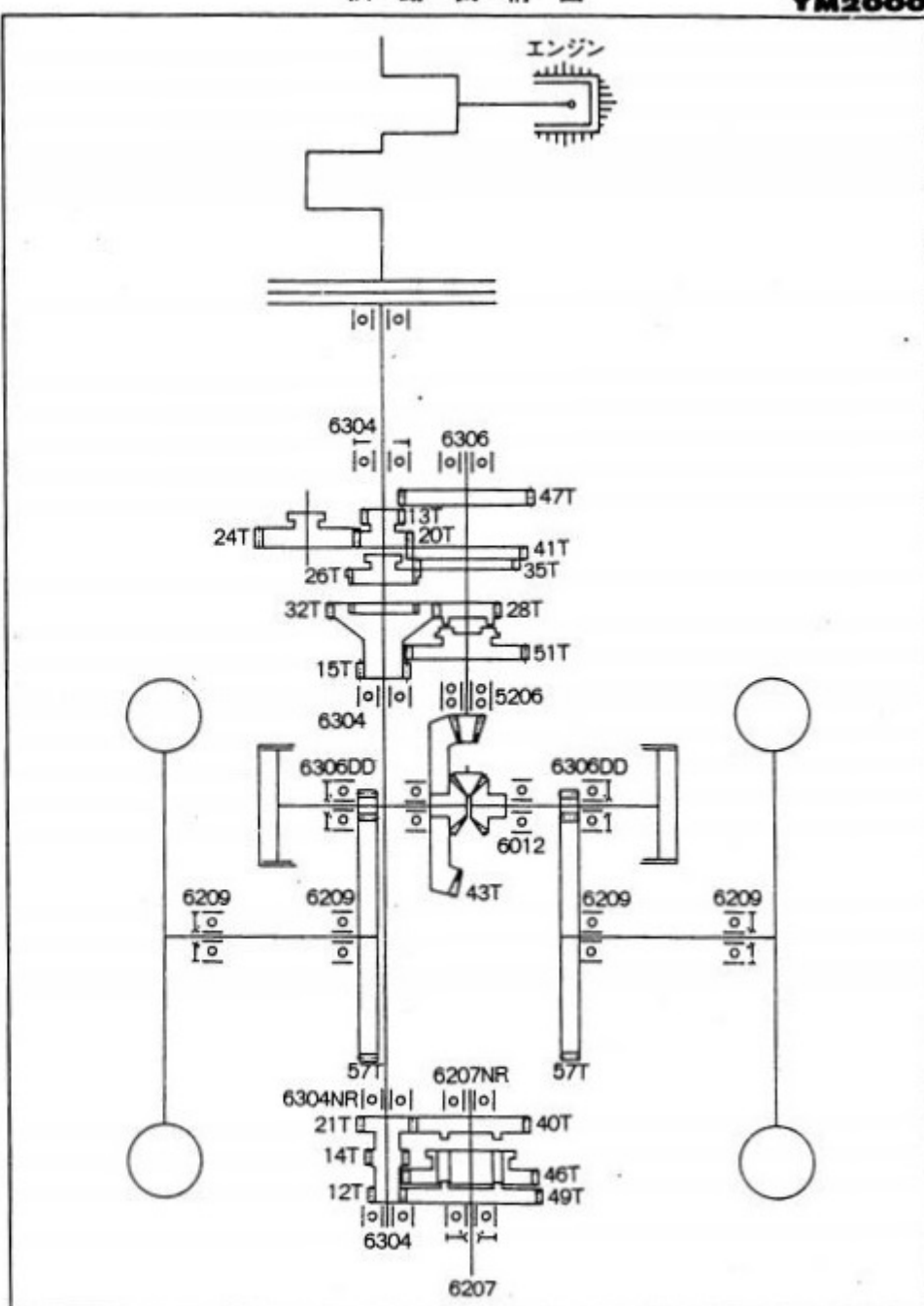
YM1700
YM2000

配線図



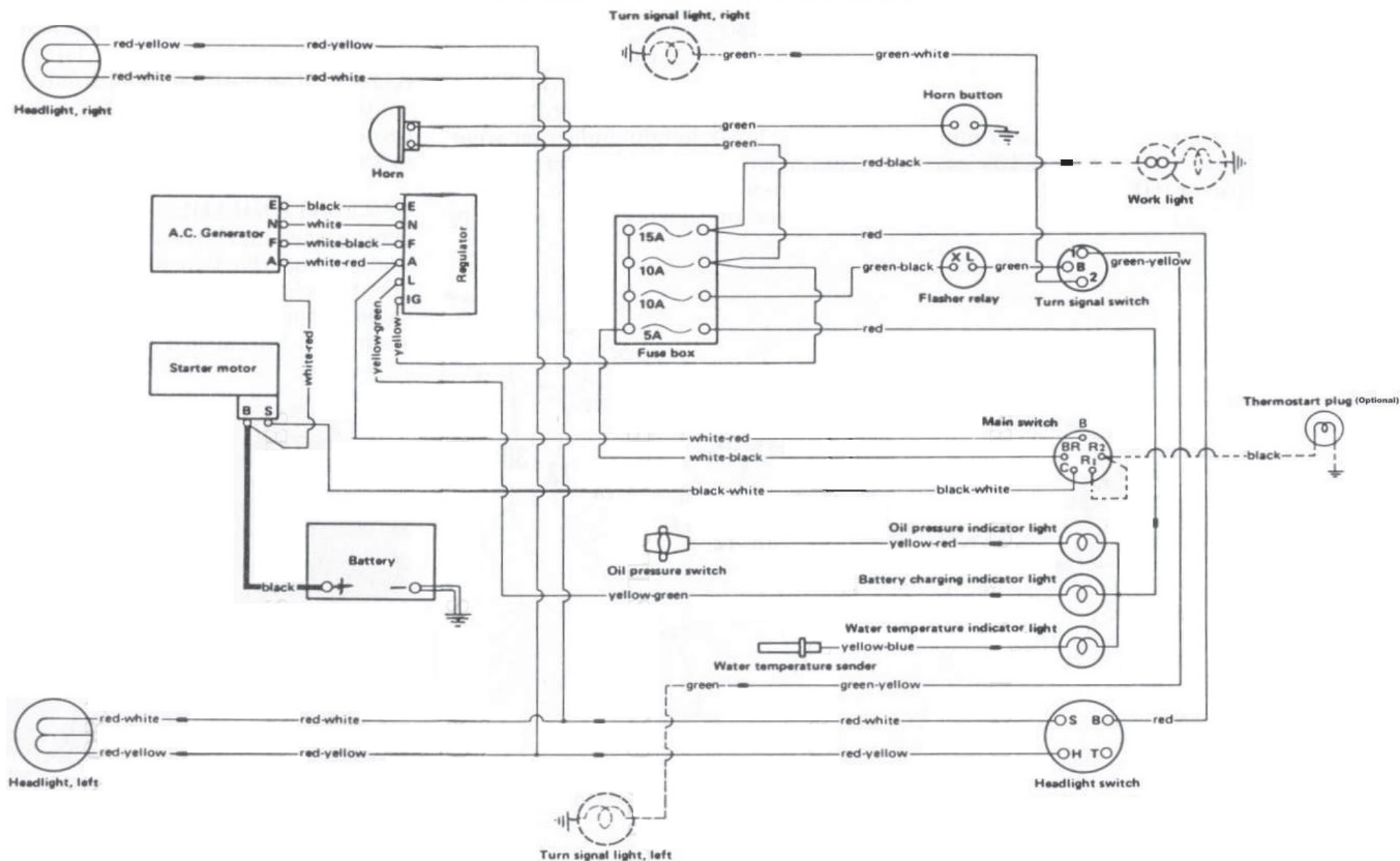
伝動機構図

YM1700
YM2000



YM1700-A
YM2000A-A

Electrical Wiring

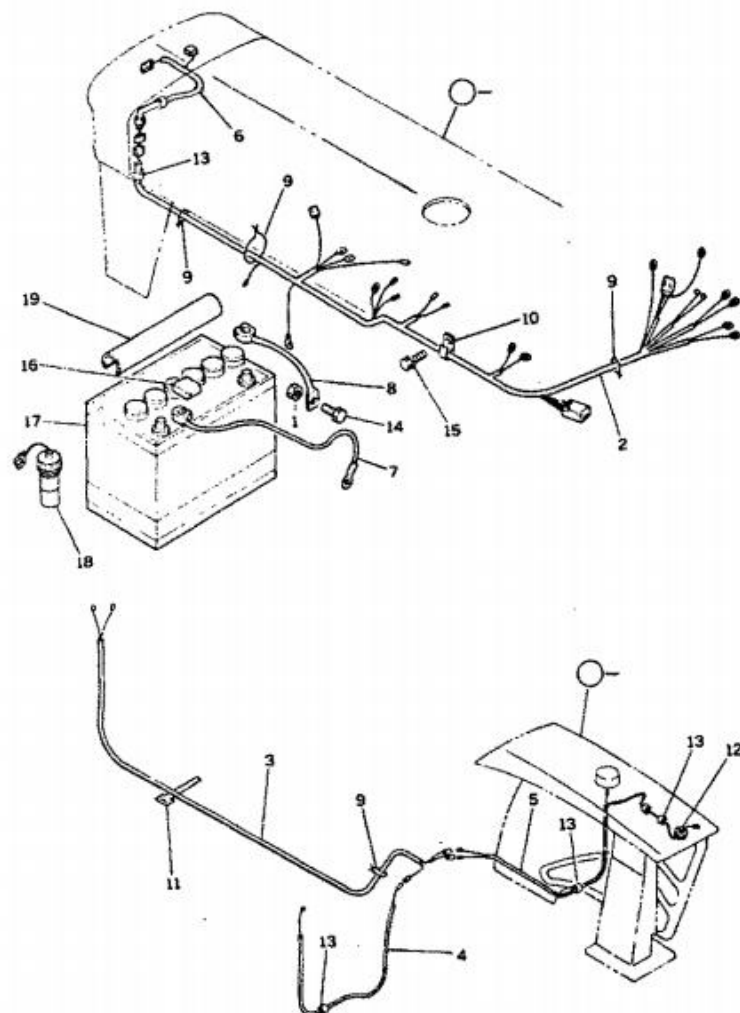


1E2

形式名 A YN2000B
B YN2000BD

55 ワイヤ-22 ASY

更新日
作成日 79.03.01



見出No.	レベル	部品番号	部品名	個数	実装機種	備考
1	.	194990-22140	ケーブル(コニカ) S	1		5
2	.	194167-51110	ワイヤ-22 A	1		1
3	.	194167-51120	ワイヤ-22 B	1		1
4	.	194150-51130	ワイヤ-22 C	1		1
5	.	194150-51140	ワイヤ-22 D	1		1
6	.	194155-51151	ワイヤ-22 E	1		1
7	.	194155-51410	ハブリケーター	1		1
8	.	194190-51420	ハブリケーター	1		1
9	.	194150-51620	ワイヤ-22スラング B	4		1
10	.	194440-51630	スラング C(ワイヤ-22)	1		1
11	.	1A1040-57701	ハント(ワイヤ)	1		
12	.	194080-58810	コネクタ 8	1		1
13	.	23061-070025	ヒューズ 7X25	8		5
14	.	26013-080162	ケーブル 8X16	1		20
15	.	26116-080122	ケーブル 6X12	1		30
16	.	194080-51430	ハブリケーター	1		1
17	.	194190-51510	ハブリケーター	1		1
18	.	194420-51540	センサ(ハブリ)	1		1
19	.	194420-51550	ケーブル(ハブリ)	1		1

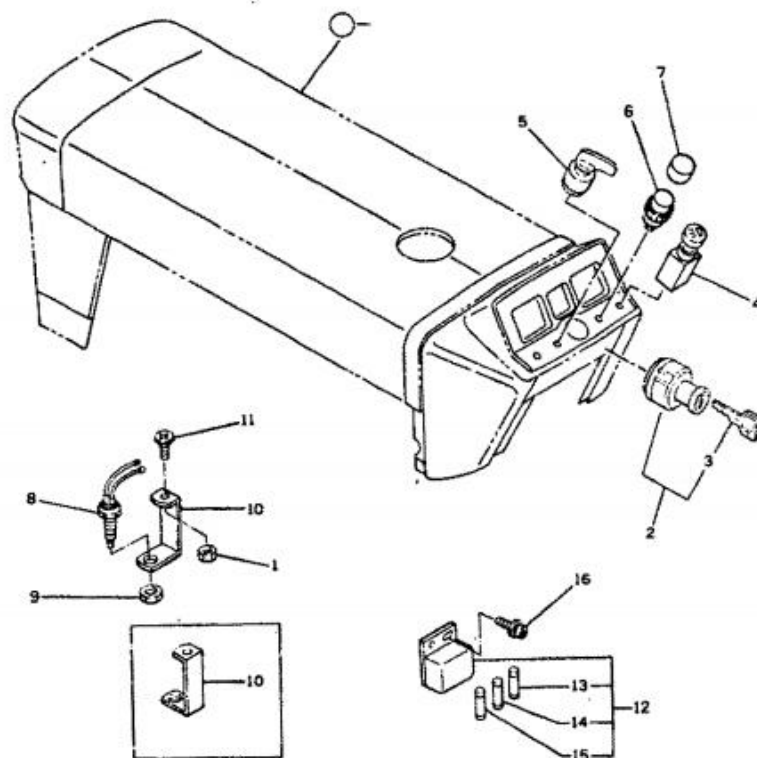
パーツカタログNo.
NPC-1091

更新日
D94167-51100

1E3

 形式名 A YM2000d
 B YM200080

56 スイッチ ASY

 発行日 79.03.01
 作成日


見出しNo.	レベル	部品番号	部品名	個数	単位	実装機種	実装 単位	実装 数
1	•	194990-22050	マフ*ス(スハ*ツク) E	1			1	
2	•	194155-52110	スタートスイッチ	1			1	
3	•	194155-52190	スタートスイッチキー	1			1	
4	•	194420-52120	ライティングスイッチ	1			1	
5	•	194440-52130	クラッシュスイッチ	1			1	
6	•	194150-52160	ホーンスイッチ	1			1	
7	•	194150-52170	ホーンスイッチキヤツク*	1			2	
8	•	194440-52190	セフティスターダスイッチ	1			1	
9	•	194240-52210	ナット 22	1			1	
10	•	194167-52220	スレー(セフティ)スイッチ	1			1	
11	•	26577-080202	マツコネシ* 8X20	1			10	
12	•	194440-52400	ヒューズ* マクス CMP	1			1	
13	•	194145-52820	カンヒューズ* 5A	1			1	
14	•	194145-52830	カンヒューズ* 10A	2			1	
15	•	194145-52840	カンヒューズ* 15A	2			1	
16	•	26587-060202	マ*イント*コネシ* 6X20	2			20	

 パーツカタログNo.
 NPC-1091

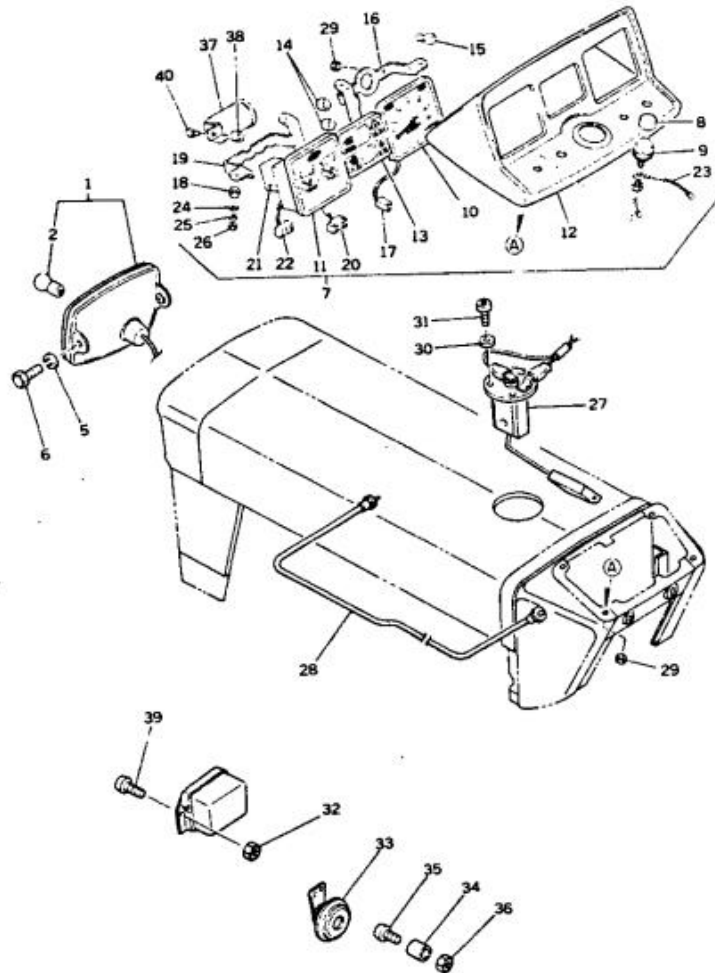
 P. 1
 094167-52100

1E4

形式名 A YM2000B
B YM2000BD

57 ランプ ASY

※新日
15日 79.03.01



見出しNo.	レベル	部品番号	部品名	個数	実装機種	備考
1	●	194155-53100	ハイトランプ コンパリート	2		1
2	●	194155-55810	ランプ	2		1
3	●	194150-53400	フラッシュランプ シグ	2		1
4	●	194080-55820	ランプ 12V.20w	2		2
5	●	22217-100000	ハネガ 10	4		100
6	●	26117-100182	ハネガ 10X18	4		10
7	●	194420-56010	コンパニオンメ-9CMP	1		1
8	●	194150-52170	コンパニオンメ-9	1		2
9	●	194150-52160	コンパニオンメ-9	1		1
10	●	194420-56100	ランプ	1		1
11	●	194420-56400	ランプ フリッシュメ-9	1		1
12	●	194420-61610	ハネガ (ランプ) フリッシュメ-9	1		1
13	●	194420-55100	ハネガ (ランプ) フリッシュメ-9	1		1
14	●	194420-55120	ランプ (ランプ) フリッシュメ-9	2		1
15	●	194151-55820	ランプ 12V 3.4w	9		2
16	●	194420-56120	ランプ 11	1		1
17	●	194420-56130	ランプ (ランプ) フリッシュメ-9	1		1
18	●	194420-56140	ランプ	1		1
19	●	194420-56420	ランプ 12	1		1
20	●	194420-56430	ランプ (ランプ) フリッシュメ-9	1		1
21	●	194420-57300	ランプ (ランプ) フリッシュメ-9	1		1
22	●	194420-57310	ランプ (ランプ) フリッシュメ-9	1		1
23	●	194420-57320	ランプ (ランプ) フリッシュメ-9	1		1
24	●	22137-050000	ランプ 5	12		50
25	●	22217-050000	ランプ 5	12		10
26	●	26716-050002	ランプ 5	12		30
27	●	194420-56600	ランプ (ランプ) フリッシュメ-9CMP	1		1
28	●	194167-56900	ランプ (ランプ) フリッシュメ-9CMP	1		1
29	●	194990-22120	ランプ (ランプ) フリッシュメ-9	6		5
30	●	194420-56630	ランプ (ランプ) フリッシュメ-9	5		1
31	●	26557-050122	ランプ (ランプ) フリッシュメ-9	5		10
32	●	194990-22040	ランプ (ランプ) フリッシュメ-9	2		1
33	●	194151-57100	ランプ	1		1
34	●	194151-63250	ランプ (ランプ) フリッシュメ-9	2		2
35	●	26587-060302	ランプ (ランプ) フリッシュメ-9	2		10
36	●	194990-22040	ランプ (ランプ) フリッシュメ-9	2		1
37	●	194080-57202	ランプ (ランプ) フリッシュメ-9	1		1
38	●	194151-57210	ランプ	1		1
39	●	26557-050122	ランプ (ランプ) フリッシュメ-9	2		10
40	●	26557-050162	ランプ (ランプ) フリッシュメ-9	1		50

パーツカタログNo.
NPC-1091

79.03.01
094157-53100